

CARTE PÉDOLOGIQUE DU BASSIN ALLUVIONNAIRE DU LOGONE ET CHARI TCHAD

Mission 1954 : J. PIAS

MANDELIA



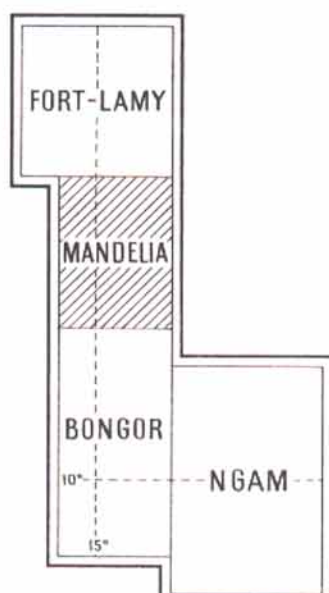
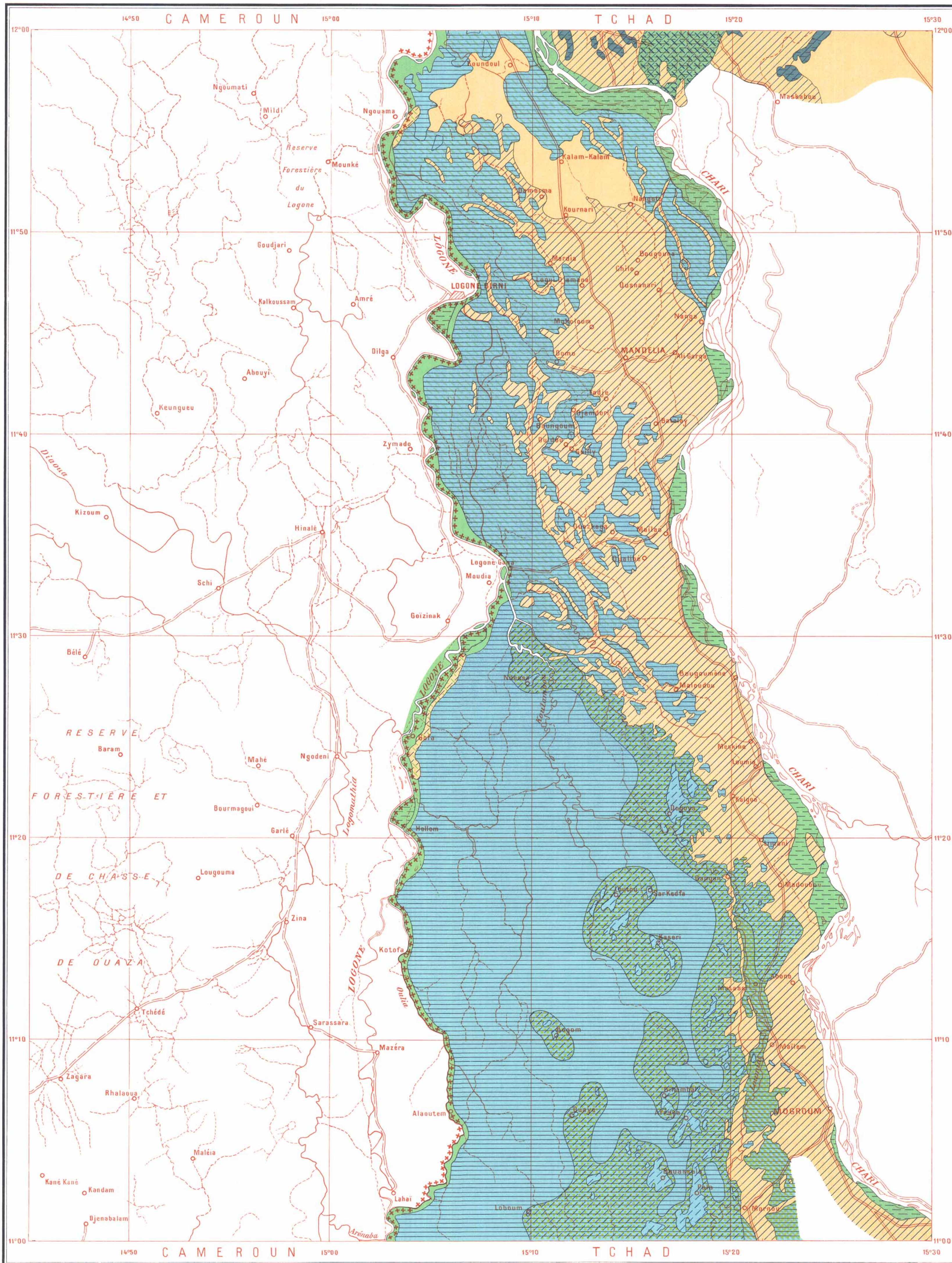
LÉGENDE

SOLS HYDROMORPHES

- Sol beige sableux à sablo-argileux exondé.
- Sol beige sableux à sablo-argileux exondé. Sol alluvial sableux sablo-limoneux. Taches de sols identiques à alcalis.
- Sol sur alluvions récentes sablo-limoneuses... argilo-limoneuses (bourrelets latéraux des fleuves, mayes, défluent).
- Sol sur alluvions récentes sablo-limoneuses... argilo-limoneuses (dépressions).
- Sol sur alluvions récentes sablo-limoneuses... argilo-limoneuses parfois à alcalis ou salé à alcalis (bourrelets latéraux des fleuves, mayes, défluent).
- Sol argileux inondé à nodules calcaires par places.
- Sol argileux inondé à nodules calcaires par places. Taches de sol beige sableux à sablo-argileux.
- Sol sablo-argileux à argileux à nodules calcaires et effondrements. Inondé.
- Sol sablo-argileux à argileux à nodules calcaires et effondrements inondé alternant avec sol beige sableux à sablo-argileux inondé plus ou moins épais reposant sur le niveau argilo-sableux ou argileux.

SOLS HYDROMORPHES SOUVENT A ALCALIS PARFOIS SALÉS A ALCALIS

- Sol beige sableux à sablo-argileux exondé plus ou moins épais reposant sur le niveau argilo-sableux ou argileux.
 - Argilinoire tropicale cultivée.
 - Argile noire tropicale, non cultivée plus ou moins inondée.
 - Sol sur alluvions récentes sablo-limoneuses... argilo-limoneuses (bourrelets latéraux des fleuves, mayes, défluent) alternant avec argile noire tropicale.
- Les types à alcalis ou salés à alcalis exondés à végétation clairsemée portent les noms vernaculaires de "hardé" (Fulbé) "naga" (Arabe).



Dessiné au Service Cartographique de l'O.R.S.T.O.M. par R. DERUELLE

Imprimé par la SOCIÉTÉ NOUVELLE de CARTOGRAPHIE Paris

1959

Echelle : 200.000*

