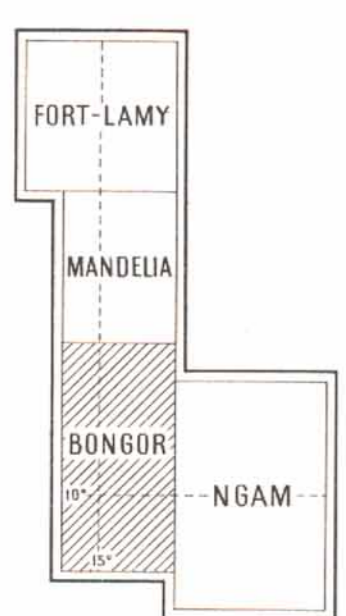
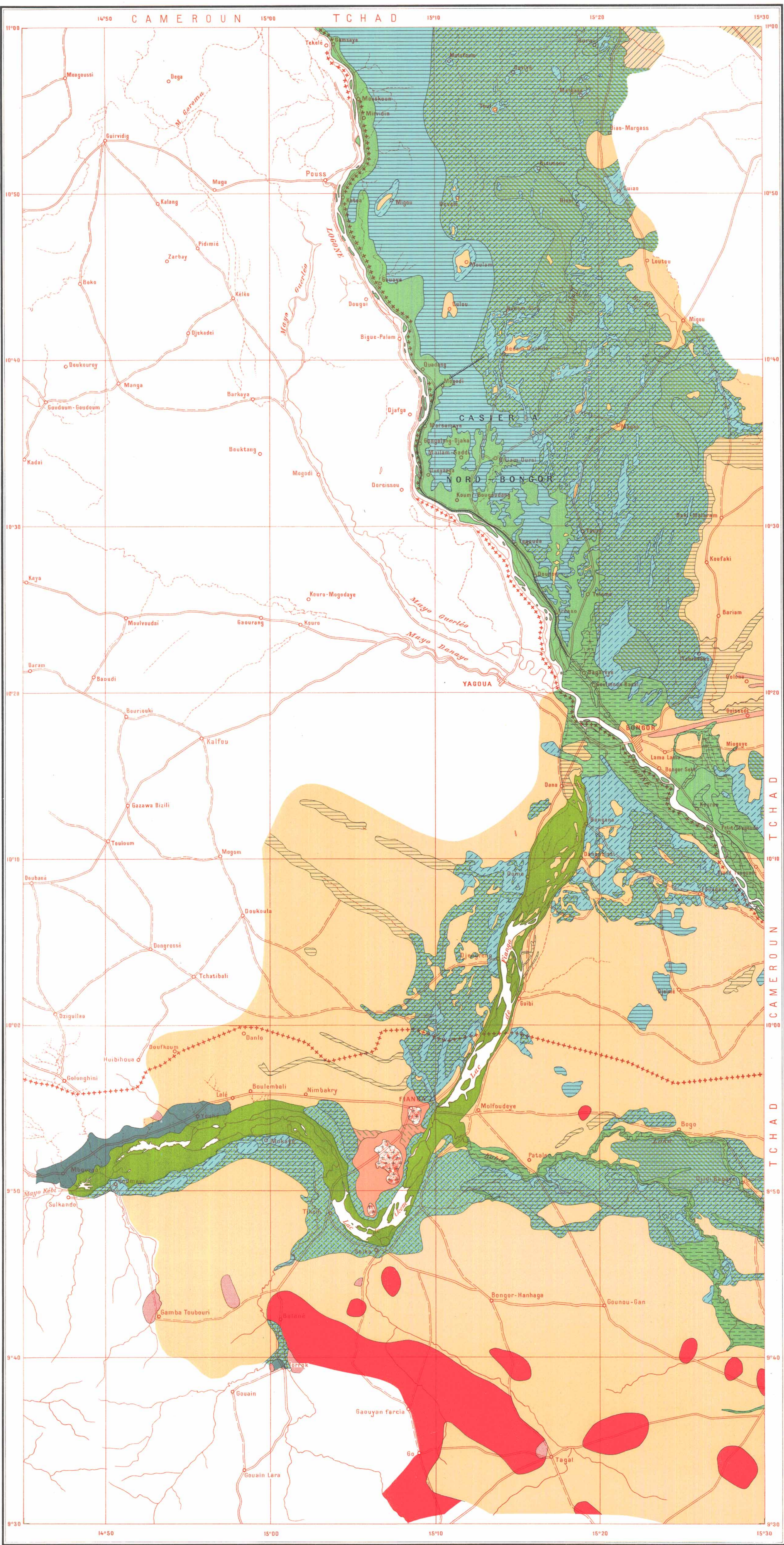


CARTE PÉDOLOGIQUE DU BASSIN ALLUVIONNAIRE DU LOGONE ET CHARI NORD CAMEROUN TCHAD

Mission 1949-1951 : N. LENEUF - J. PIAS
Mission 1953 : J. PIAS
Mission 1955-1956 : B. LEPOUTRE - G. BOUTEYRE (Casier A de Bongor)
Mission 1957 : E. GUICHARD

BONGOR

- LÉGENDE**
- SOLS FERRUGINEUX TROPICAUX**
- Sol beige sableux.
 - Sol rouge sableux.
 - Affaissement de cuirasse ferrugineuse.
 - Sol limoneux ou squelettique sur granite.
 - Sol sur colluvions granitiques arénisées (Vallée, Bas de pente).
- SOLS HYDROMORPHES**
- Sol beige sableux à sablo-argileux exondé. Taches de sol ferrugineux tropical sableux.
 - Sol beige sableux à sablo-argileux inondé. Taches de sol argilo-sableux à nodules calcaires et effondrements inondé.
 - Sol sur alluvions récentes sablo-limoneuses, argilo-limoneuses (bourrellets latéraux des fleuves, mers, effondrements).
 - Sol sur alluvions récentes sablo-limoneuses, argilo-limoneuses (dépressions).
 - Sol argileux inondé à nodules calcaires par places.
 - Sol argilo-sableux à argileux à nodules calcaires et effondrements. Souvent inondé.
 - Sol sablo-argileux à argilo-sableux à couverture sabineuse peu épaisse formant des buttes exondées. Parfois à alcalis.
 - Sol argilo-sableux à nodules calcaires et effondrements inondé alternant avec sol beige sableux à sablo-argileux inondé plus ou moins épais reposant sur le niveau argilo-sableux.
 - Sol argilo-sableux à argileux à nodules calcaires et effondrements. Sur buttes.
 - Sol sablo-argileux à argilo-sableux à couverture sabineuse peu épaisse. Parfois à alcalis.
 - Sol beige sableux à sablo-argileux exondé.
 - Argile noire tropicale sur roche basique.
 - Sol sur alluvions lacustres.
- SOLS HYDROMORPHES SOUVENT A ALCALIS PARFOIS SALÉS A ALCALIS**
- Sol beige sableux à sablo-argileux exondé plus ou moins épais reposant sur le niveau argilo-sableux ou argileux.
- Les types à alcalis ou salés à alcalis exondés à végétation dur semée portent les noms vernaculaires de "hardé" (Tchad) "naga" (Kérou).
- Granite
- Digue - Casier A Nord-Bongor



Dessiné au Service Cartographique de I.O.R.S.T.O.M. par R. DERUELLE

Imprimé par la S^o N^o de Cartographie, Paris.

Echelle : 200.000'
1 0 1 2 3 4 5 6 7 8 9 10 11 12 13 14 15 Km.