

OFFICE DE LA RECHERCHE SCIENTIFIQUE ET TECHNIQUE OUTRE-MER  
 COMMISSION SCIENTIFIQUE DU LOGONE-TCHAD  
**CARTE PÉDOLOGIQUE DU BASSIN ALLUVIONNAIRE DU LOGONE ET CHARI  
 TCHAD**

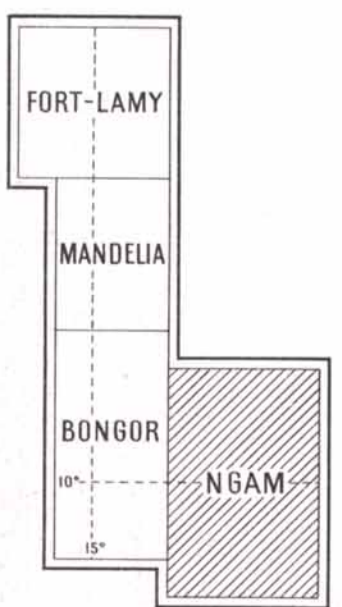
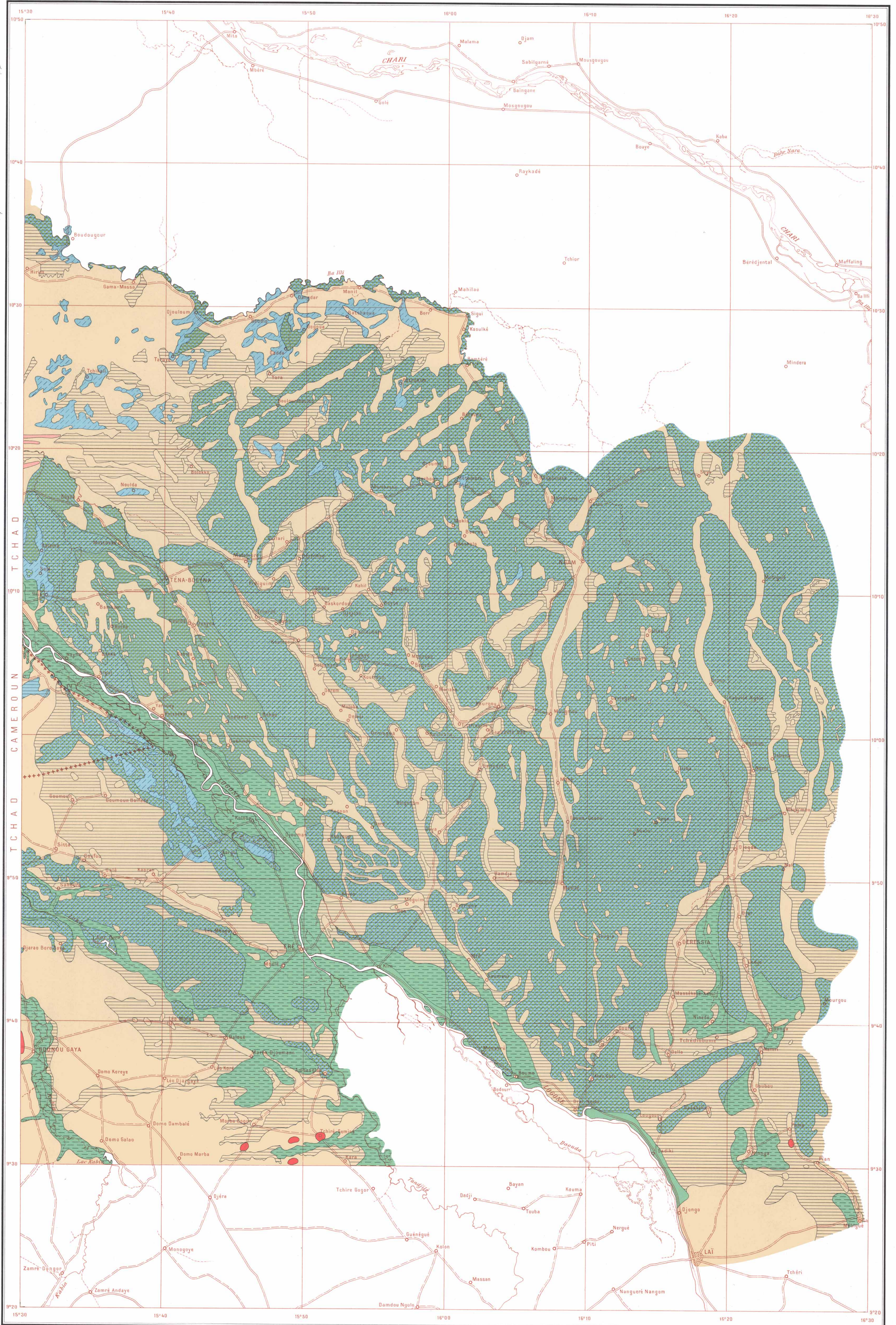
Mission 1950-1951 : N. LENEUF, J. PIAS  
 Mission 1953 : J. PIAS  
 Mission 1957 : E. GUICHARD

NGAM

O.R.S.T.O.M.  
 I.D.E.R.T. - Bandy  
 COLLECTION  
 DE CARTES  
 SCIENTIFIQUES  
 N° 6169

**LÉGENDE**

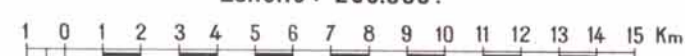
- SOLS FERRUGINEUX TROPICAUX**
- Sol beige sableux.
  - Sol rouge sableux.
- SOLS HYDROMORPHES**
- Sol beige sableux à sablo-argileux exondé.
  - Taches de sol ferrugineux tropical sableux.
  - Sol beige sableux à sablo-argileux inondé.
  - Taches de sol argilo-sableux à nodules calcaires et effondrements, inondé.
  - Sol sur alluvions récentes sablo-limonneuses, argilo-limonneuses (barrages latéraux des fleuves, méandres, effluents).
  - Sol sur alluvions récentes sablo-limonneuses, argilo-limonneuses (dépressions).
  - Sol argileux inondé à nodules calcaires par places.
  - Sol argilo-sableux à nodules calcaires et effondrements, inondé.
  - Sol sablo-argileux à argilo-sableux à couverture sableuse peu épaisse formant croûtes exondées. Parfois à alcalis.
  - Sol argilo-sableux à nodules calcaires et effondrements inondé alternativement avec sol beige sableux à sablo-argileux inondé plus ou moins épais reposant sur le niveau argilo-sableux.
- Les types à alcalis ou sales à alcalis exondés à végétation clairsemée portent les noms vernaculaires de "hardé" (fulbe) "naga" (Arabe).



Dessiné au Service Cartographique de l'O.R.S.T.O.M. par R. DERUELLE

Imprimé par la S<sup>te</sup> N<sup>de</sup> de Cartographie, Paris.

Echelle : 200.000'



01696

1959

I.D.E.R.T. - Bandy  
 COLLECTION  
 DE  
 CARTES  
 CARTOGRAPHIQUES