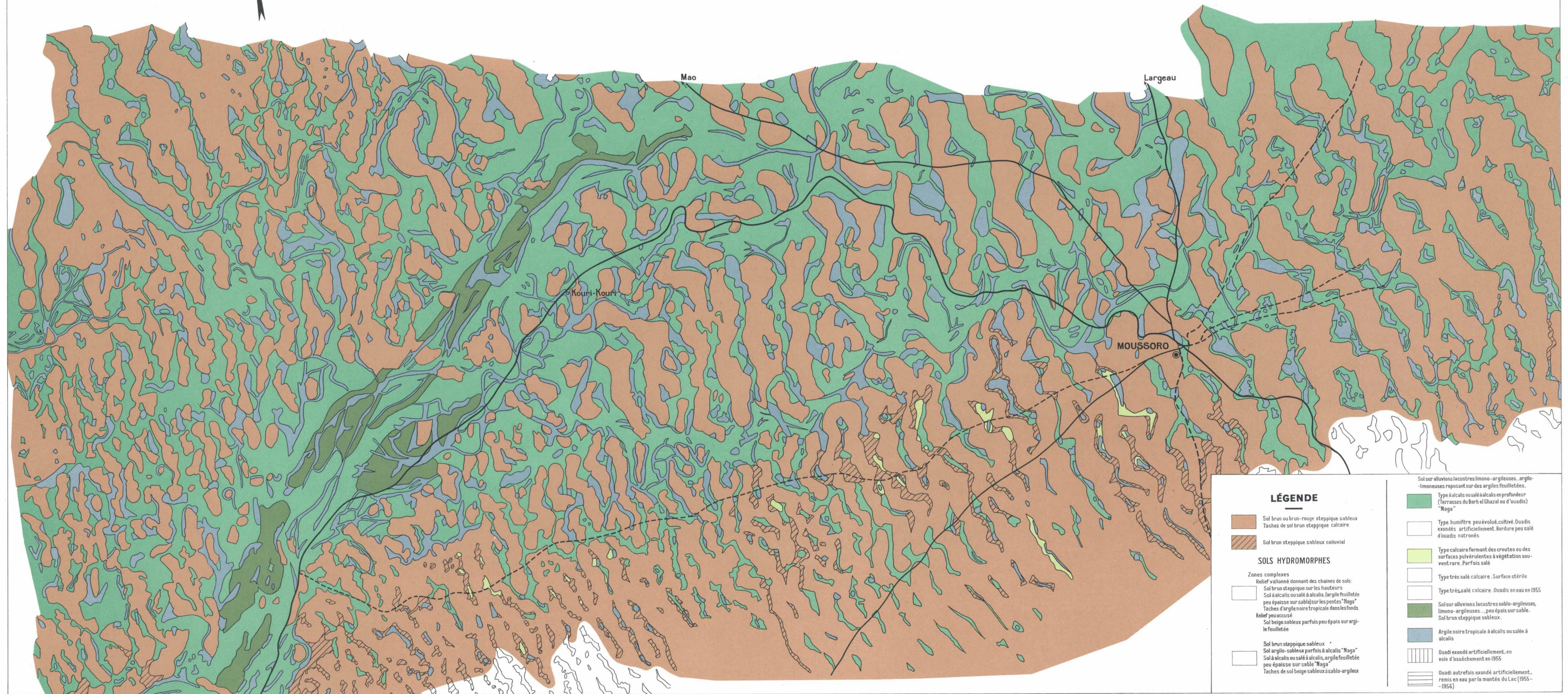
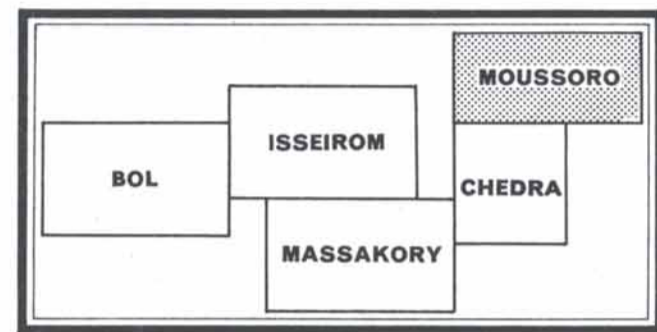


01700
635/01/CAK

OFFICE DE LA RECHERCHE SCIENTIFIQUE ET TECHNIQUE OUTRE-MER
 COMMISSION SCIENTIFIQUE DU LOGONE-TCHAD
**CARTE PÉDOLOGIQUE DE LA DÉPRESSION DU BAHR EL GHAZAL
 DE MASSAKORY A MOUSSORO**
 (Mission 1956 : J. PIAS - E. GUICHARD)
 MOUSSORO



LÉGENDE

Sol brun ou brun-rouge steppique sableux
Taches de sol brun steppique calcaire

Sol brun steppique sableux colluvial

SOLS HYDROMORPHES

Zones complexes
Relief vallonné donnant des chaînes de sols:
Sol brun steppique sur les hauteurs
Sol à alcalis ou salé à alcalis, argile feuilletée peu épaisse sur sable sur les pentes "Naga"
Taches d'argile noire tropicale dans les fonds.
Relief peu accusé
Sol beige sableux parfois peu épais sur argile feuilletée

Sol brun steppique sableux
Sol argilo-sableux parfois à alcalis "Naga"
Sol à alcalis ou salé à alcalis, argile feuilletée peu épaisse sur sable "Naga"
Taches de sol beige sableux à sablo-argileux

Sol sur alluvions lacustres limono-argileuses, argilo-limoneuses reposant sur des argiles feuilletées.
Type à alcalis ou salé à alcalis en profondeur (Terrasses du Bahr el Ghazal ou d'ouadis) "Naga"

Type humifère peu évolué, cultivé. Ouadis exondés artificiellement. Bordure peu salée d'ouadis natronés

Type calcaire formant des croûtes ou des surfaces pulvérulentes à végétation sou-vent rare. Parfois salé

Type très salé calcaire. Surface stérile

Type très salé calcaire. Ouadis en eau en 1955

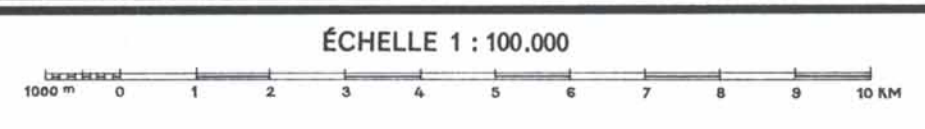
Sol sur alluvions lacustres sablo-argileuses, limono-argileuses... peu épais sur sable. Sol brun steppique sableux.

Argile noire tropicale à alcalis ou salée à alcalis

Quadi exondé artificiellement, en voie d'assèchement en 1955

Quadi autrefois exondé artificiellement, remis en eau par la montée du Lac (1955-1956)

Dessiné par le SERVICE CARTOGRAPHIQUE de l'O.R.S.T.O.M.



01700

Imprimé par la SOCIÉTÉ NOUVELLE de CARTOGRAPHIE, Paris

I.D.E.R.T. - Bondy
 COLLECTION
 DE
 CARTES
 CARTOGRAPHIE