

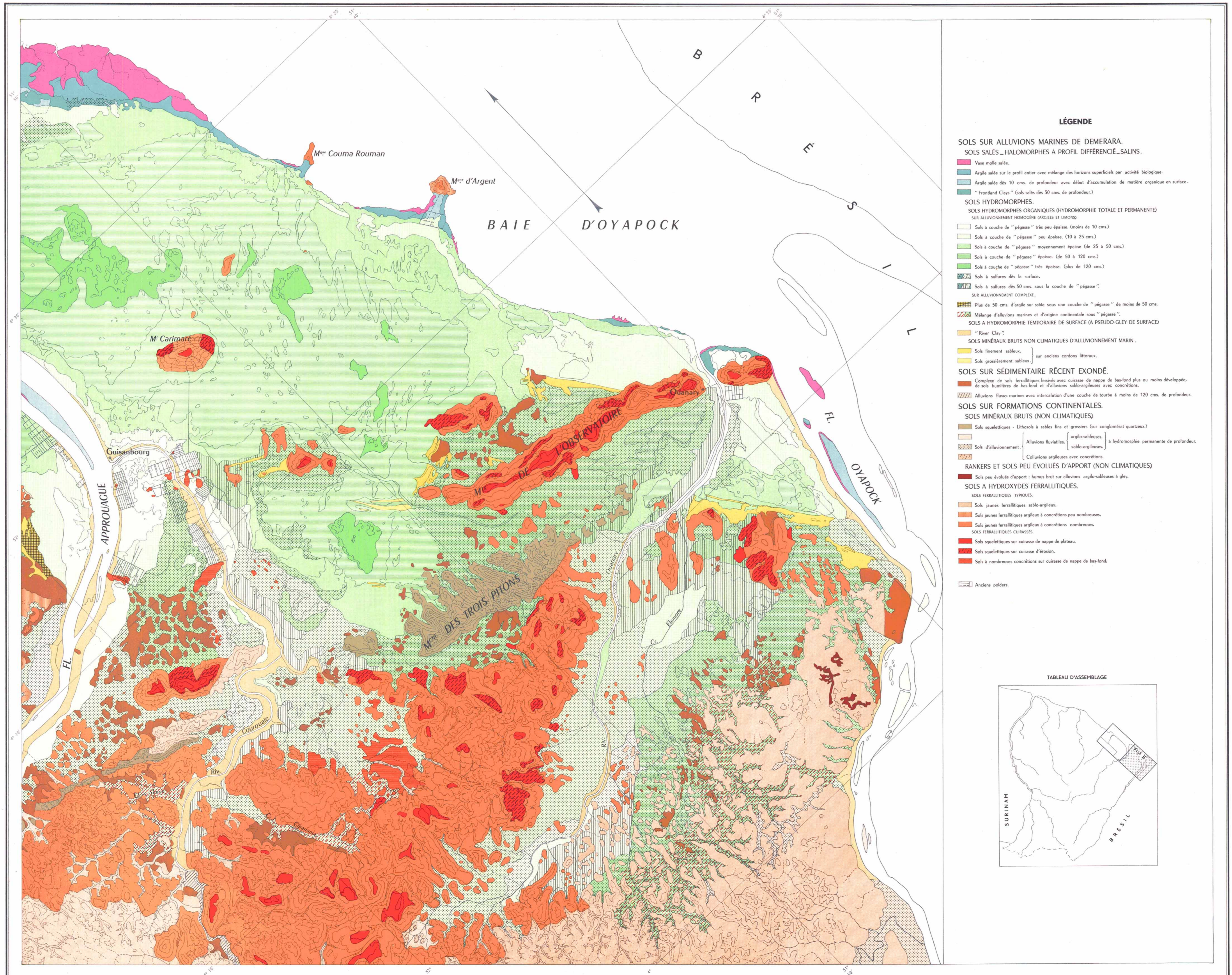
OFFICE DE LA RECHERCHE SCIENTIFIQUE ET TECHNIQUE OUTRE-MER
SECTION PÉDOLOGIE DE L'INSTITUT FRANÇAIS D'AMÉRIQUE TROPICALE
GUYANE FRANÇAISE - CARTE DES SOLS DES TERRES BASSES

Établie par A. LÉVÊQUE, Chargé de Recherches

GUISANBOURG - OUANARY

PROSPECTIONS
F. COLMET DAAGE 1951-55
G. SIEFFERMAN 1954-57
A. LÉVÊQUE 1958-61

FOND TOPOGRAPHIQUE
D'après la Carte géologique
de la Guyane Française au 1/100.000



LÉGENDE

SOLS SUR ALLUVIONS MARINES DE DEMERARA.
SOLS SALÉS - HALOMORPHES A PROFIL DIFFÉRENCIÉ - SALINS.

- Vase molle salée.
- Argile salée sur le profil entier avec mélange des horizons superficiels par activité biologique.
- Argile salée dès 10 cms. de profondeur avec début d'accumulation de matière organique en surface.
- "Fronland Clays" (sols salés dès 50 cms. de profondeur.)

SOLS HYDROMORPHES.
SOLS HYDROMORPHES ORGANIQUES (HYDROMORPHIE TOTALE ET PERMANENTE)
SUR ALLUVIONNEMENT HOMOGÈNE (ARGILES ET LIMONS)

- Sols à couche de "pégasse" très peu épaisse. (moins de 10 cms.)
- Sols à couche de "pégasse" peu épaisse. (10 à 25 cms.)
- Sols à couche de "pégasse" moyennement épaisse. (de 25 à 50 cms.)
- Sols à couche de "pégasse" épaisse. (de 50 à 120 cms.)
- Sols à couche de "pégasse" très épaisse. (plus de 120 cms.)
- Sols à sillures dès la surface.
- Sols à sillures dès 50 cms. sous la couche de "pégasse".

SUR ALLUVIONNEMENT COMPLEXE.

- Plus de 50 cms. d'argile sur sable sous une couche de "pégasse" de moins de 50 cms.
- Mélange d'alluvions marines et d'origine continentale sous "pégasse".

SOLS A HYDROMORPHIE TEMPORAIRE DE SURFACE (A PSEUDO-GLEY DE SURFACE)

SOLS MINÉRAUX BRUTS NON CLIMATIQUES D'ALLUVIONNEMENT MARIN.

- Sols finement sableux. } sur anciens cordons littoraux.
- Sols grossièrement sableux. }

SOLS SUR SÉDIMENTAIRE RÉCENT EXONDÉ.

- Complexe de sols ferrallitiques lessivés avec cuirasse de nappe de bas-fond plus ou moins développée, de sols humifères de bas-fond et d'alluvions sablo-argileuses avec concrétions.
- Alluvions fluvo-marines avec intercalation d'une couche de tourbe à moins de 120 cms. de profondeur.

SOLS SUR FORMATIONS CONTINENTALES.

SOLS MINÉRAUX BRUTS (NON CLIMATIQUES)

- Sols squelettiques - Lithosols à sables fins et grossiers (sur conglomérat quartziteux).
- Alluvions fluviales. } argilo-sableuses, } à hydromorphie permanente de profondeur.
- Sols d'alluvionnement. } sablo-argileuses, }
- Colluvions argileuses avec concrétions.

RANKERS ET SOLS PEU ÉVOLUÉS D'APPORT (NON CLIMATIQUES)

- Sols peu évolués d'apport : humus brut sur alluvions argilo-sableuses à gley.

SOLS A HYDROXYDES FERRALLITIQUES.

SOLS FERRALLITIQUES TYPIQUES.

- Sols jaunes ferrallitiques sablo-argileux.
- Sols jaunes ferrallitiques argileux à concrétions peu nombreuses.
- Sols jaunes ferrallitiques argileux à concrétions nombreuses.

SOLS FERRALLITIQUES CURASSÉS.

- Sols squelettiques sur cuirasse de nappe de plateau.
- Sols squelettiques sur cuirasse d'érosion.
- Sols à nombreuses concrétions sur cuirasse de nappe de bas-fond.

■ Anciens polders.

TABLEAU D'ASSEMBLAGE

