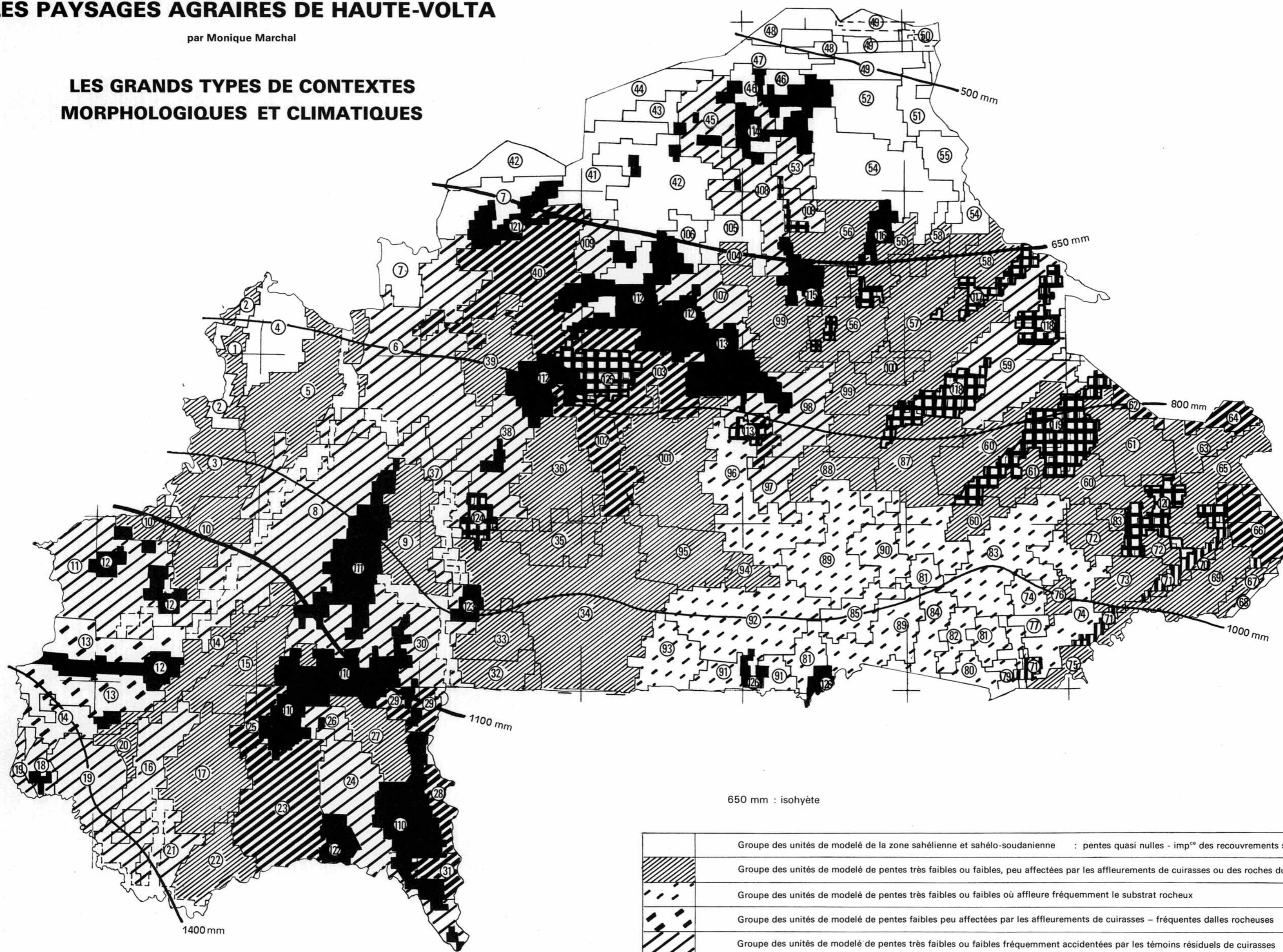


LES PAYSAGES AGRAIRES DE HAUTE-VOLTA

par Monique Marchal

LES GRANDS TYPES DE CONTEXTES MORPHOLOGIQUES ET CLIMATIQUES



650 mm : isohyète

	Groupe des unités de modelé de la zone sahélienne et sahélo-soudanienne : pentes quasi nulles - imp ^{co} des recouvrements sableux éoliens
	Groupe des unités de modelé de pentes très faibles ou faibles, peu affectées par les affleurements de cuirasses ou des roches du substrat
	Groupe des unités de modelé de pentes très faibles ou faibles où affleure fréquemment le substrat rocheux
	Groupe des unités de modelé de pentes faibles peu affectées par les affleurements de cuirasses - fréquentes dalles rocheuses
	Groupe des unités de modelé de pentes très faibles ou faibles fréquemment accidentées par les témoins résiduels de cuirasses
	Groupe des unités fortement affectées par les affleurements de cuirasses occupant une grande partie des versants
	Groupe des unités de collines birrimiennes
	Massifs rocheux divers

ÉCHELLE 1 : 2 000 000

km 0 100 km