

OFFICE DE LA RECHERCHE SCIENTIFIQUE ET TECHNIQUE OUTRE-MER
CARTE GRAVIMÉTRIQUE DU BASSIN DU TCHAD
ANOMALIES DE BOUGUER ($\sigma = 2,67$)

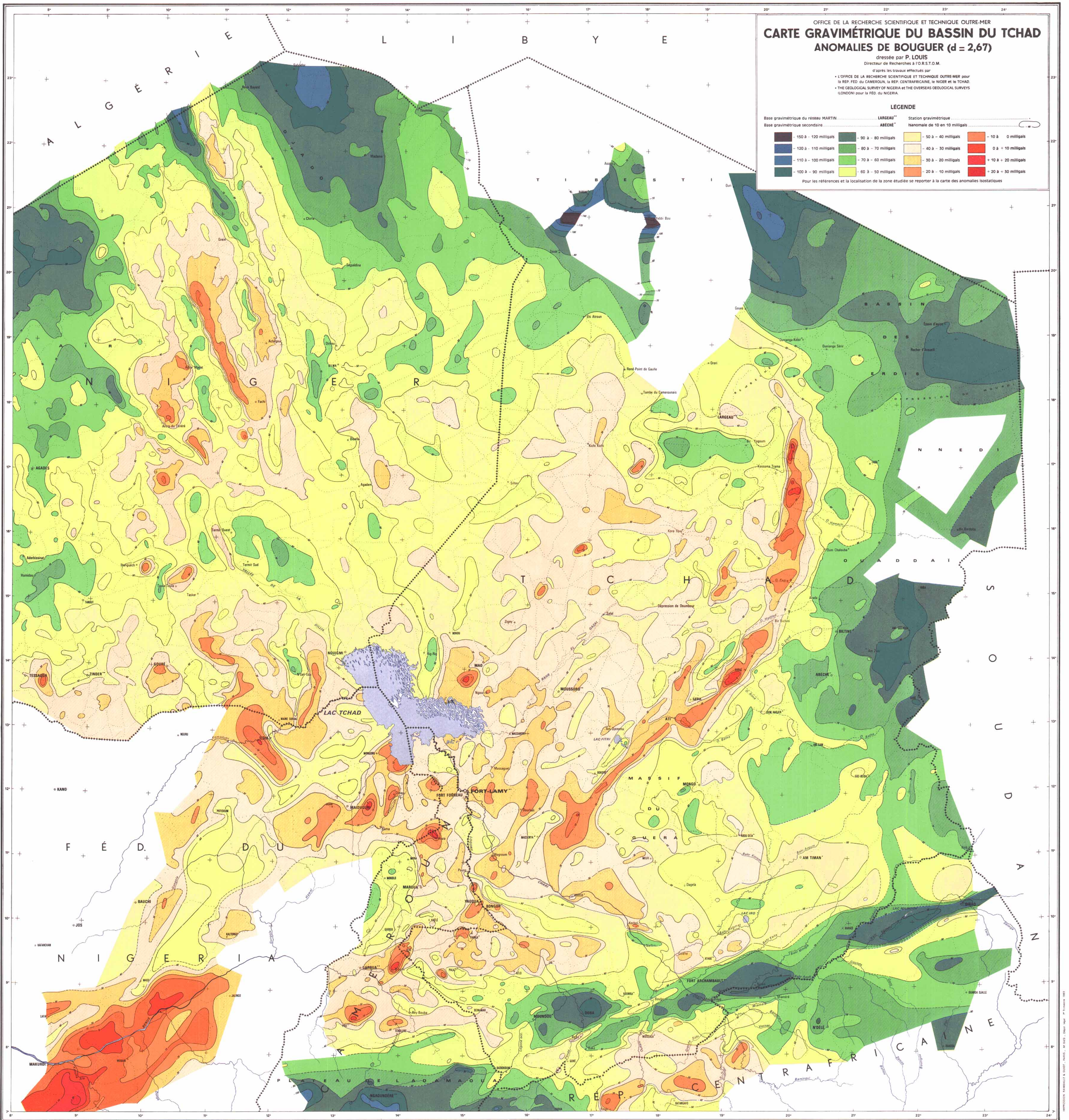
dressée par P. LOUIS
 Directeur de Recherches à l'O.R.S.T.O.M.

d'après les travaux effectués par
 • L'OFFICE DE LA RECHERCHE SCIENTIFIQUE ET TECHNIQUE OUTRE-MER pour
 le REP. FED. du CAMEROUN, la REP. CENTRAFRICAINE, le NIGER et le TCHAD.
 • THE GEOLOGICAL SURVEY OF NIGERIA and THE OVERSEAS GEOLOGICAL SURVEYS
 (LONDON) pour la FED. du NIGERIA.

LEGENDE

Base gravimétrique du réseau MARTIN		LARGEAU ¹		Station gravimétrique	
Base gravimétrique secondaire		ABEÇHE ²		Isanomale de 10 en 10 milligals	
-150 à -120 milligals	-90 à -80 milligals	-50 à -40 milligals	-10 à 0 milligals		
-120 à -110 milligals	-80 à -70 milligals	-40 à -30 milligals	0 à +10 milligals		
-110 à -100 milligals	-70 à -60 milligals	-30 à -20 milligals	+10 à +20 milligals		
-100 à -90 milligals	-60 à -50 milligals	-20 à -10 milligals	+20 à +30 milligals		

1 Pour les références et la localisation de la zone étudiée se reporter à la carte des anomalies isostatiques



1 Pour permettre le raccord des anomalies, les mesures effectuées en NIGERIA dans le système O.G.S. (Overseas Geological Surveys, London) ont été converties dans le système O.R.S.T.O.M.

Echelle : 1/5 000 000