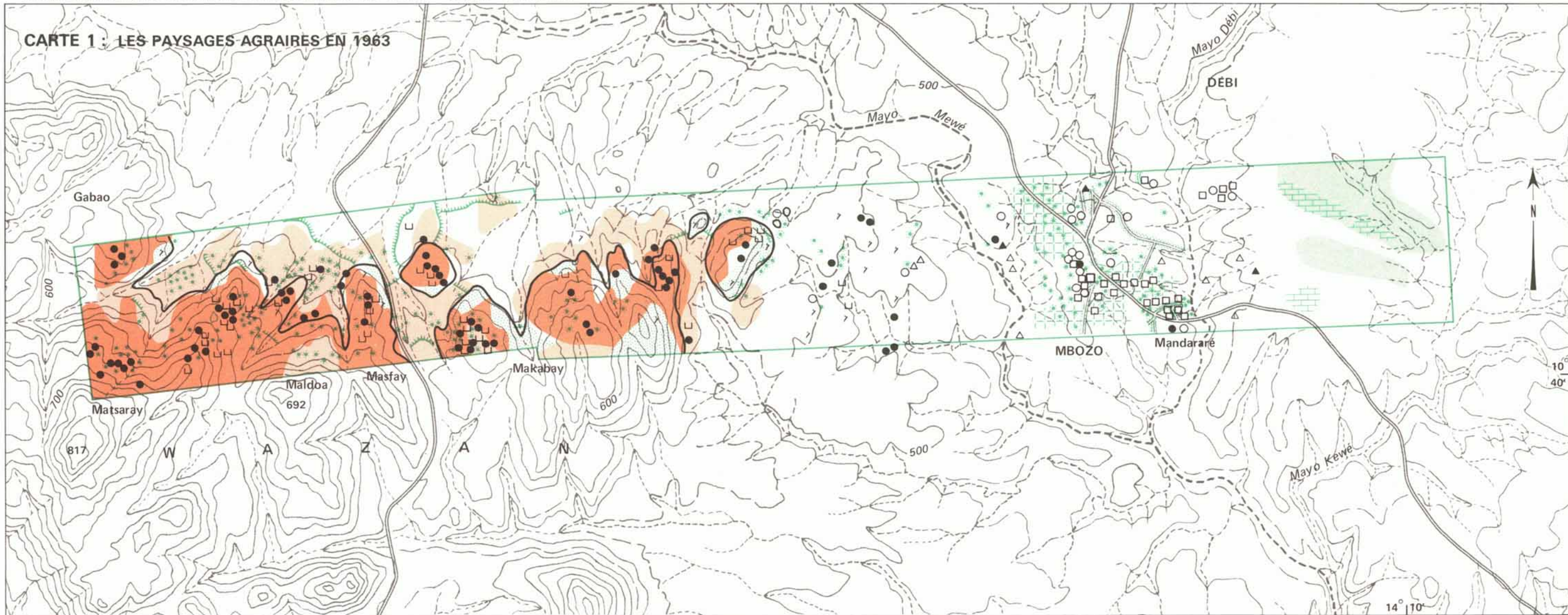


CARTE 1 : LES PAYSAGES AGRAIRES EN 1963



Versants montagneux aménagés en terrasses

Aménagements incomplets en terrasses

Diguettes en terrains plats

AMÉNAGEMENTS AGRAIRES :

Anciens murs de défense

Versants montagneux non aménagés

Champs ouverts

Parcs arborés anthropiques

Chemins enclos de haies

Parcelle avec limites herbeuses

HABITATIONS :

À plan tassé

À plan ouvert

Encloses

Resserre à récoltes

CAMPMENT À BÉTAIL :

Actuel

Ancien

0 1 km

Affleurement de plaques rocheuses

Pied de la montagne