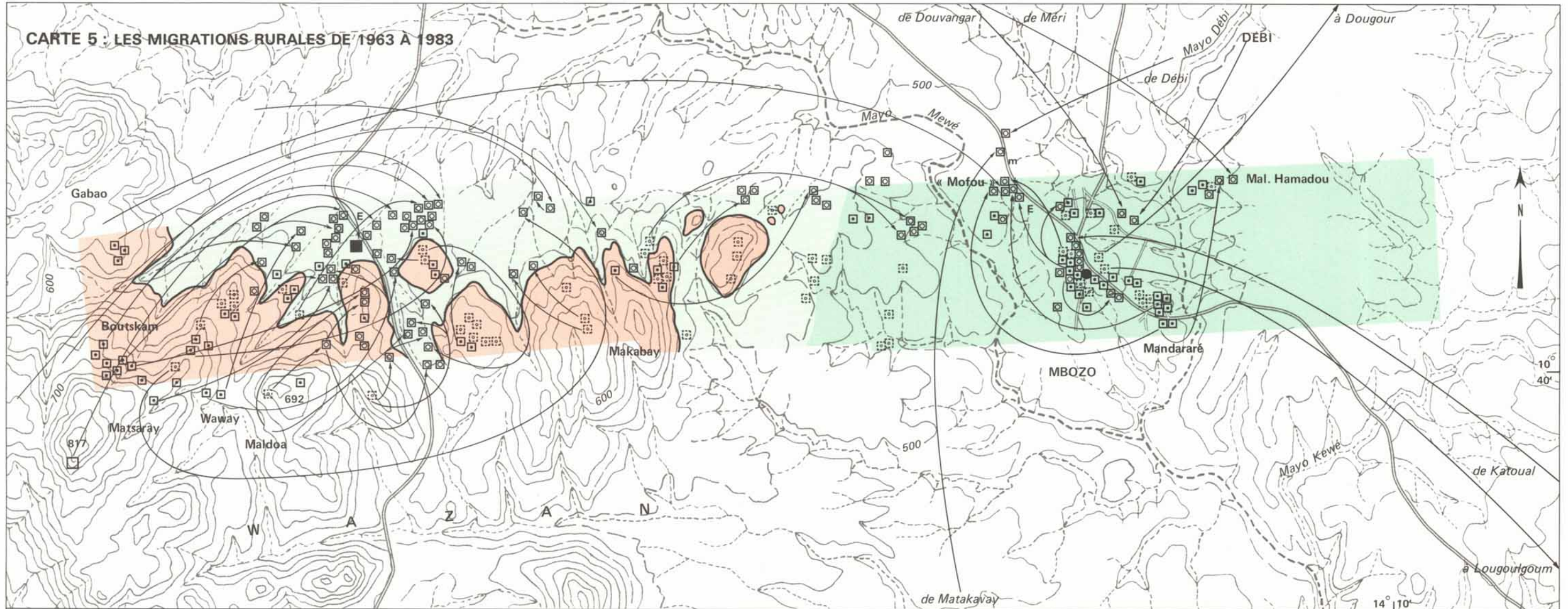


CARTE 5 : LES MIGRATIONS RURALES DE 1963 A 1983



- ☐ Habitation stable de 1963 à 1983
- ⊠ Nouvelle habitation en 1983
- ⊞ Habitation abandonnée en 1983

➔ Déplacement d'une famille entre 1963 et 1983

- Habitation du chef de Wazan en 1963
- Habitation du nouveau chef en 1983
- « Saare » du chef de Mbozo

E École
m Marché

- ⬜ Montagne
- ⬜ Piémont
- ⬜ Plaine

0 1km

01767