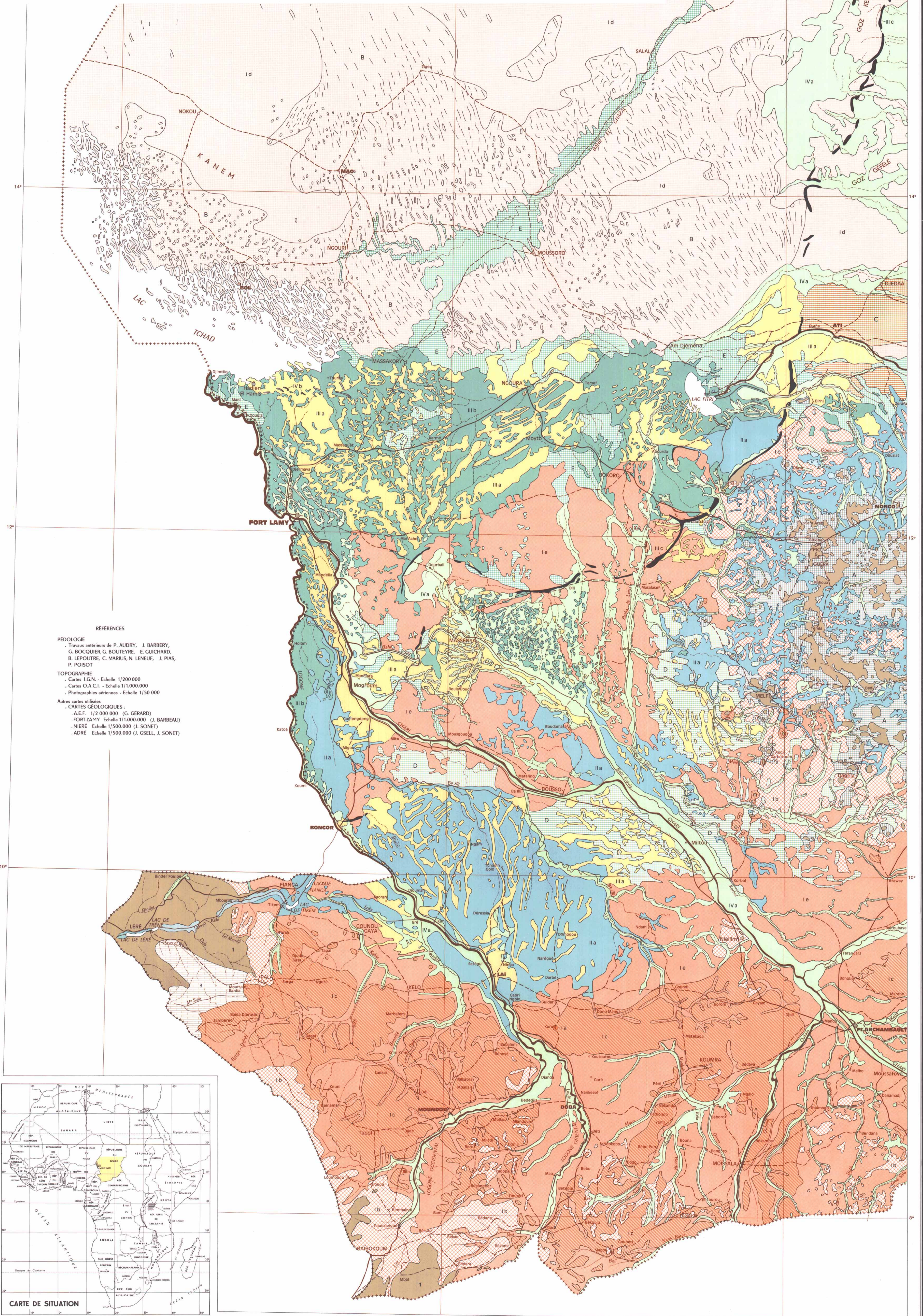


RÉPUBLIQUE DU TCHAD  
ESQUISSE GÉOLOGIQUE  
DES FORMATIONS TERTIAIRES ET QUATÉRIENNES  
DU TCHAD (AU SUD DU 16<sup>E</sup> PARALLÈLE)  
A L'ÉCHELLE DE 1 : 1 000 000

Dressée par J. PIAS



RÉFÉRENCES

- PÉDOLOGIE**  
- Travaux antérieurs de P. AUDRY, J. BARBERY, G. BOUQUIER, G. BOUYENRE, E. GUICHARD, B. LEPOUTRE, C. MARLIS, N. LENEUF, J. PIAS, P. POISOT
- TOPOGRAPHIE**  
- Cartes I.G.N. - Echelle 1/200 000  
- Cartes O.A.C.I. - Echelle 1/1 000 000  
- Photographies aériennes - Echelle 1/50 000
- Autres cartes utilisées  
**CARTES GÉOLOGIQUES :**  
- A.E.F. Echelle 1/2 000 000 (G. GERARD)  
- FORT-LAMY Echelle 1/1 000 000 (J. BARBEAU)  
- NIÈRE Echelle 1/500 000 (J. SONET)  
- ADRE Echelle 1/500 000 (J. GSELL, J. SONET)

