

LÉGENDE

DOMAINE SOUDANAIS  
SECTEUR SOUDANAIS

- 1 Savane arborée et arbustive à *Panicum phragmitoides*.
- 2 Zones cultivées.
- 3 Savane boisée et forêt claire à *Isobriola doka* et *Uapaca namon*.
- 4 Zones cultivées.
- 5 Galeries forestières.

SECTEUR SUBSOUDANAIS

- 6 Savane arborée et arbustive à *Panicum phragmitoides*.
- 7 Zones cultivées.
- 8 Savane boisée et forêt claire à *Isobriola doka*.
- 9 Zones cultivées.
- 10 Forêt dense sèche à *Anogeissus leiocarpus*.
- 11 Zones cultivées.
- 12 Galeries forestières.

DOMAINE GUINÉEN  
SECTEUR MÉSOPHILE

- 13 Savane arborée et arbustive à *Loudetia simplex*.
- 14 Zones cultivées.
- 15 Savane arborée et arbustive à *Loudetia arundinacea*.
- 16 Zones cultivées.
- 17 Savane arborée et arbustive à *Andropogon macrophyllus*.
- 18 Zones cultivées.
- 19 Savane herbeuse à *Loudetia phragmitoides*.
- 20 Savane herbeuse à *Vetiveria nigritana*.
- 21 Zones cultivées.
- 22 Galeries forestières.
- 23 Forêt semi-décidue à *Adrevalia kerstingi* et *Khaya grandifolia*.
- 24 Zones forestières soumises à l'agriculture.
- 25 Forêt semi-décidue à *Celtis* spp. et *Triplachton scleroxylon*.
- 26 Variante à *Neosgardonia papyrifera* et *Khaya ivorensis*.
- 27 Zones forestières soumises à l'agriculture.
- 28 Savane à *Pennisetum purpureum*.

SECTEUR OMBROPHILE

- 29 Forêt sempervirente à *Eremopista macrocarpa* et *Disopyne mansii*.
- 30 Forêt sempervirente à *Disopyne* spp. et *Maganis* spp.
- 31 Forêt sempervirente à *Tourraeanthus africanus* et *Heisteria parvifolia*.
- 32 Forêt sempervirente à *Uapaca esculenta*, *U. gaineensis*, et *Chidlowia sanguinea*.
- 33 Forêt sempervirente de moyenne altitude à *Tarrietia utilis*, et *Chrysophyllum perfoliatum*.
- 34 Zones forestières soumises à l'agriculture.
- 35 Brousse à *Marsippos*.
- 36 Savane à *Bracharia brachylopha* et *Loudetia ambiens*.
- 37 Savane à *Hyparrhenia chrysargyrea* et *Anadelpia longifolia*.

SECTEUR MONTAGNARD

- 38 Forêt de montagne à *Parinari excelsa*.
- 39 Prairie alpine à *Loudetia lagrensis*.

SECTEUR LITTORAL

- 40 Forêt sub-littorale à *Albizia elaeagnifolia* et *Drypetes africana*.
- 41 Savane littorale.
- 42 Fourré littoral inondé temporairement.
- 43 Groupements herbacés et fourrés littoraux.
- 44 Zones cultivées.
- 45 Mangrove.
- 46 Rochers littoraux.

GROUPEMENTS APPARTENANT A PLUSIEURS SECTEURS

- 47 Forêt marécageuse à *Symphonia globulifera* et *Mitrasyna ciliata*.
- 48 Fourré marécageux à *Macaranga heudelotii* et *Cyrtosperma senegalense*.
- 49 Prairie oaquaque à *Echinochloa pyramidata*.
- 50 Groupements sur rochers granitiques découverts.
- 51 Groupements sur cailloux latéritiques dénudés.

DIVERSES REPRÉSENTATIONS

- 52 Zone de transition entre savane arborée et arbustive et savane herbeuse.
- 53 Zone de transition entre savane arborée et arbustive et savane herbeuse.
- 54 Zone de transition entre deux forêts semi-décidues.
- 55 Zone de transition entre forêts sempervirente et semi-décidue.
- 56 Bats d'un type de végétation dans un autre: savane à *Andropogon macrophyllus* dans savane à *Panicum phragmitoides*.
- 57 Bats d'un type de végétation dans un autre: savane à *Andropogon macrophyllus* dans savane à *Pennisetum purpureum*.
- 58 Bats d'un type de végétation dans un autre: forêt semi-décidue dans forêt sempervirente.
- 59 Présence d'espèces d'un type de forêt dans les stades de recolonisation d'un autre.
- 60 Fociés sossandrien.
- 61 Fociés ghanéen.
- 62 Fociés à *Schumannophyton problematicum* et *Hymenostegia aubrevillei*.
- 63 Forêt exploitée pour ses essences.

CULTURES ARBORÉES DE TYPE INDUSTRIEL

- 64 cocotier.
- 65 palmeier à huile.
- 66 hévéa.
- 67 bananier.
- 68 café ou cacao.

PLANTATIONS FORESTIÈRES

- 69 pures ou non.

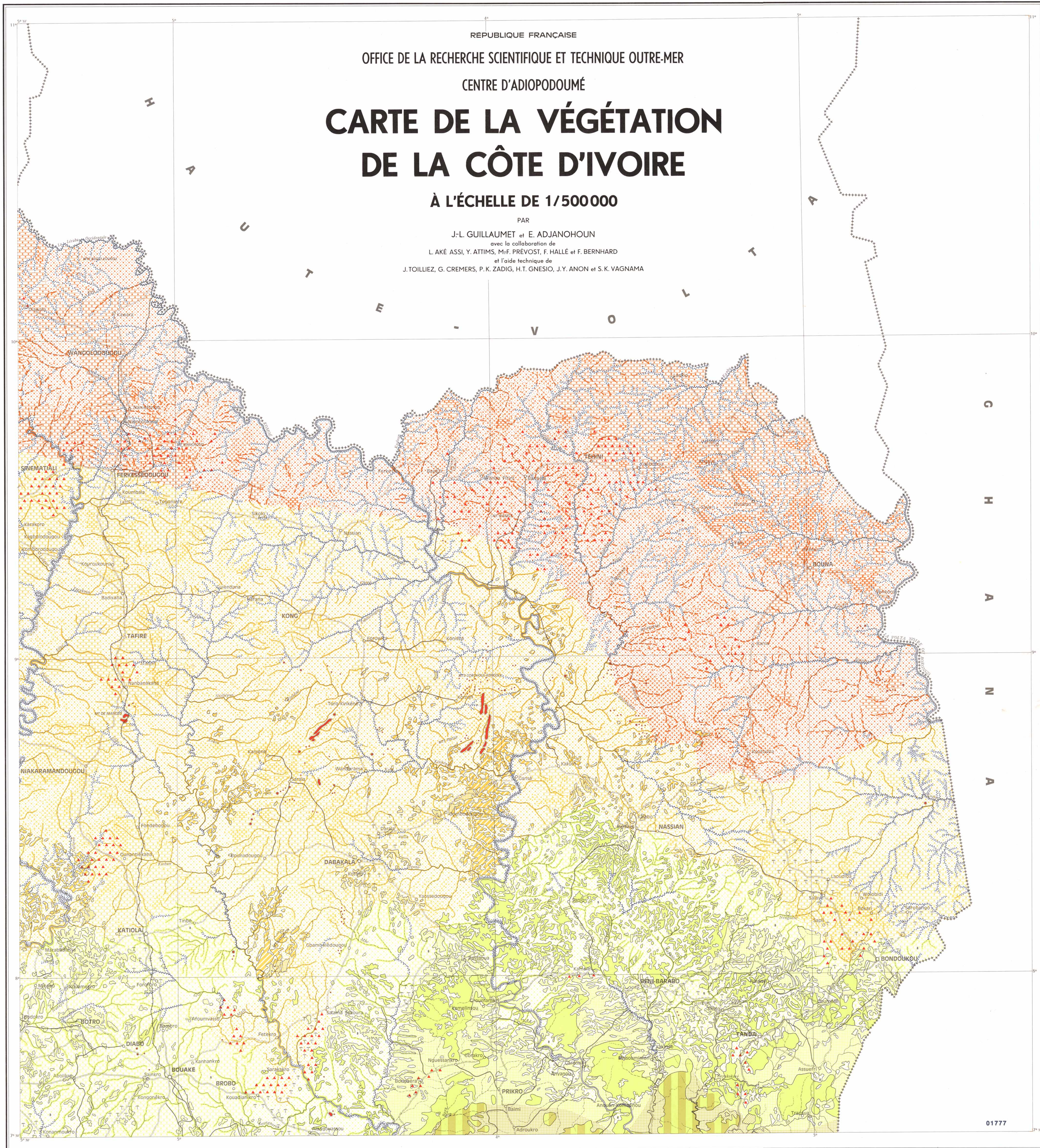
PEUPELEMENTS

- 70 rônier.

N.B. Le légende est générale pour l'ensemble des 4 feuilles de la carte de végétation. Les contours rouges et les triangles rouges se rapportent à cette feuille.

LÉGENDE TOPOGRAPHIQUE

- Capitale
- Préfecture
- Sous-préfecture
- Village
- Road principale
- Road secondaire
- Piste
- Cours d'eau permanent
- Cours d'eau temporaire
- Chemin de fer
- Ligne d'État



Carte réalisée dans le cadre d'une étude pour le reboisement et la protection des sols, demandée par le Ministère de l'Agriculture.

RÉFÉRENCES  
Centre I.C.N. de l'Abidjan de l'État  
1/500 000 feuille N° 28 400. 40. 30. 50  
1/250 000 feuille N° 30. 300. 24. 310. 300.

ÉCHELLE 1/500 000  
0 5 10 15 20 25 30 35 40 45 50 km

SERVICE CARTOGRAPHIQUE DE L'O.R.S.T.O.M. A. DUBOIS 1969

OFFICE DE LA RECHERCHE SCIENTIFIQUE ET TECHNIQUE OUTRE-MER  
Service Central de Documentation  
70-74, route d'Abidjan - 93 BOUAKÉ - FRANCE

CARTE DE SITUATION

