

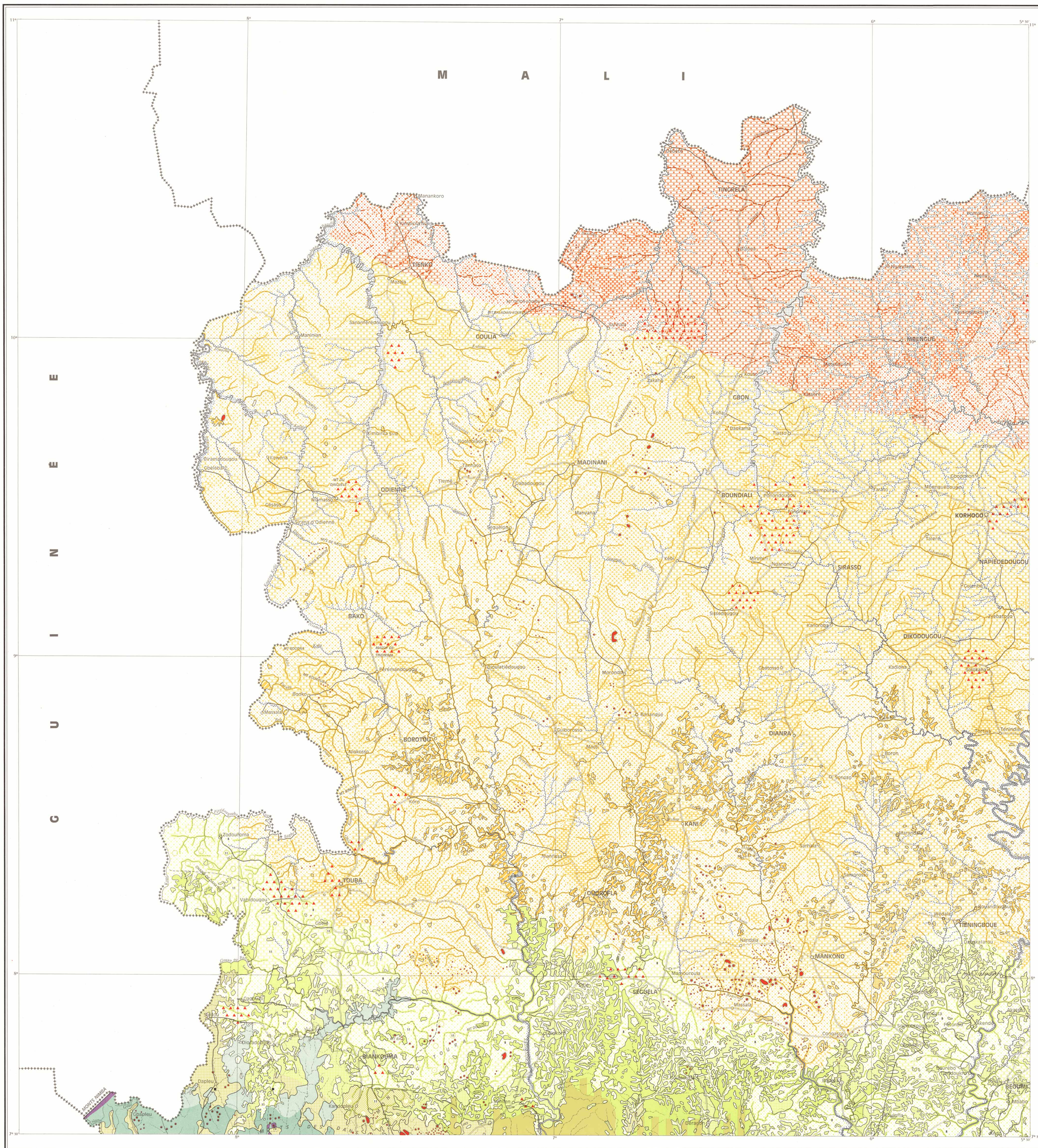
CARTE DE LA VÉGÉTATION DE LA CÔTE D'IVOIRE

À L'ÉCHELLE DE 1/500 000

Par J.-L. GUILLAUMET et E. ADJANOHOUN

REPUBLIQUE FRANÇAISE
OFFICE DE LA RECHERCHE
SCIENTIFIQUE ET TECHNIQUE OUTRE-MER
CENTRE D'ADIOPODOUMÉ

Feuille NORD-OUEST



LÉGENDE

- DOMAINE SOUDANAIS
SECTEUR SOUDANAIS**
- 1 Savane arborée et arbustive à *Panicum phragmitoides*.
 - 2 Zones cultivées.
 - 3 Savane boisée et forêt claire à *Isberlinia doka* et *Uapaca nana*.
 - 4 Zones cultivées.
 - 5 Galeries forestières.
- SECTEUR SUBSOUDANAIS**
- 6 Savane arborée et arbustive à *Panicum phragmitoides*.
 - 7 Zones cultivées.
 - 8 Savane boisée et forêt claire à *Isberlinia doka*.
 - 9 Zones cultivées.
 - 10 Forêt dense sèche à *Anogeissus leiocarpa*.
 - 11 Zones cultivées.
 - 12 Galeries forestières.
- DOMAINE GUINÉEN
SECTEUR MÉSOPHILE**
- 13 Savane arborée et arbustive à *Panicum phragmitoides*.
 - 14 Zones cultivées.
 - 15 Savane arborée et arbustive à *Loudetia simplex*.
 - 16 Zones cultivées.
 - 17 Savane arborée et arbustive à *Loudetia arundinacea*.
 - 18 Zones cultivées.
 - 19 Savane arborée et arbustive à *Andropogon macrophyllus*.
 - 20 Zones cultivées.
 - 21 Savane herbueuse à *Loudetia phragmitoides*.
 - 22 Savane herbueuse à *Veveiria nigricans*.
 - 23 Galeries forestières.
 - 24 Forêt semi-décidue à *Azadirachta indica* et *Khaya grandifolia*.
 - 25 Zones forestières soumises à l'agriculture.
 - 26 Forêt semi-décidue à *Celtis* spp. et *Triplachton scleraxylon*.
 - 27 Variante à *Nyngardonia papaverata* et *Khaya ivorensis*.
 - 28 Zones forestières soumises à l'agriculture.
 - 29 Savane à *Pennisetum purpureum*.
- SECTEUR OMBROPHILE**
- 30 Forêt sempervirente à *Eremopatha macrocarpa* et *Diospyros manii*.
 - 31 Forêt sempervirente à *Diospyros* spp. et *Mzania* spp.
 - 32 Forêt sempervirente à *Tournefortia africana* et *Heterotis parvifolia*.
 - 33 Forêt sempervirente à *Uapaca esculenta*, *U. guineensis* et *Clitostema ovatum*.
 - 34 Forêt sempervirente de moyenne altitude à *Taxaria utilis* et *Chrysophyllum perpulchrum*.
 - 35 Zones forestières soumises à l'agriculture.
 - 36 Brousse à *Marsippos*.
 - 37 Savane à *Brachiaria brachygloua* et *Loudetia ambigua*.
 - 38 Savane à *Hyparrhenia chrysopyra* et *Anadelphia longifolia*.
- SECTEUR MONTAGNARD**
- 39 Forêt de montagne à *Parinari excelsa*.
 - 40 Prairie alpine à *Loudetia kagerensis*.
- SECTEUR LITTORAL**
- 41 Forêt sub-littorale à *Africaria clauseniana* et *Drypetes africana*.
 - 42 Savane littorale.
 - 43 Fourré littoral inondé temporairement.
 - 44 Groupements herbacés et fourrés littoraux.
 - 45 Zones cultivées.
 - 46 Mangrove.
 - 47 Rochers littoraux.
- GROUPEMENTS APPARTENANT A PLUSIEURS SECTEURS**
- 48 Forêt marécageuse à *Symphoricarpos globulifera* et *Mitrasyna ciliata*.
 - 49 Fourré marécageux à *Macaranga heudelotii* et *Cyrtosperma senegalense*.
 - 50 Prairie aquatique à *Echinochloa pyramidata*.
 - 51 Groupements sur rochers granitiques découverts.
 - 52 Groupements sur cuirasses latéritiques dénudées.
- DIVERSES REPRÉSENTATIONS**
- 53 Zone de transition entre savane arborée et arbustive et savane herbueuse.
 - 54 Zone de transition entre savane arborée et arbustive et savane herbueuse.
 - 55 Zone de transition entre deux forêts semi-décidues.
 - 56 Zone de transition entre forêts sempervirente et semi-décidue.
 - 57 Nœud d'un type de végétation dans un autre savane à *Andropogon macrophyllus* dans savane à *Panicum phragmitoides*.
 - 58 Nœud d'un type de végétation dans un autre savane à *Andropogon macrophyllus* dans savane à *Pennisetum purpureum*.
 - 59 Nœud d'un type de végétation dans un autre forêt semi-décidue dans forêt sempervirente.
 - 60 Présence d'espèces d'un type de forêt dans les stades de reconstitution d'un autre.
 - 61 Faciès soudanais.
 - 62 Faciès guinéen.
 - 63 Faciès à *Schumannia pycnantha* et *Hymenostegia subverticillata*.
 - 64 Forêt exploitée pour ses essences.
- CULTURES ARBOREES DE TYPE INDUSTRIEL**
- 65 caoutchouc.
 - 66 palmier à huile.
 - 67 hêve.
 - 68 bananier.
 - 69 café ou cacao.
- PLANTATIONS FORESTIÈRES**
- 70 pures ou non.
- PEUPELEMENTS**
- 71 rûmier.
- N.B. La légende est générale pour l'ensemble des 4 feuilles de la carte de végétation. Les cases marquées d'un astérisque ne figurent pas sur cette feuille. (*)

Carte réalisée dans le cadre d'une étude pour le reboisement et la protection des sols, demandée par le Ministère de l'Agriculture.

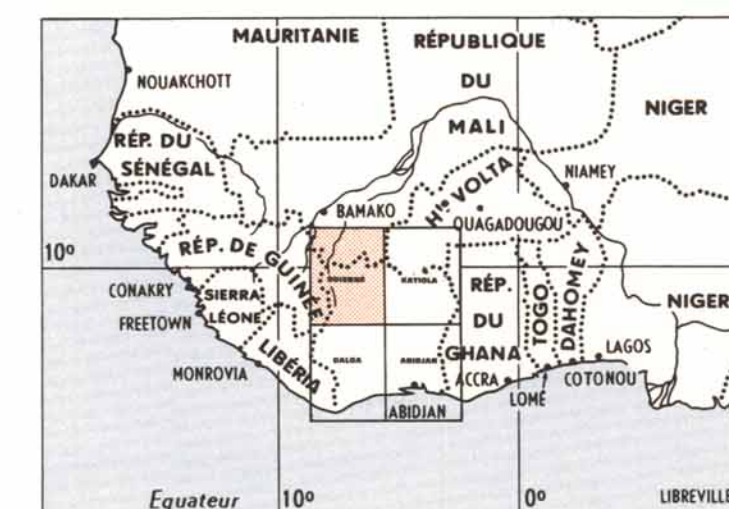
REPERES
Carte I.G.N. de l'Agence de l'Ouest
1/500 000 Feuille NC 28-NL, NC 29-SE, NC 30-NO, NC 31-SS
1/200 000 Feuille ND 23-24, 25-26, 27-28, ND 28-29

ÉCHELLE 1/500 000
0 5 10 15 20 25 30 35 40 45 50 km

SERVICE CARTOGRAPHIQUE DE L'O.R.S.T.O.M. A. DUBOIS 1968

01778

CARTE DE SITUATION



LÉGENDE TOPOGRAPHIQUE

- Capitale
- Préfecture
- Sous-préfecture
- Village
- Route principale
- Route secondaire
- Piste
- Cours d'eau permanent
- Cours d'eau temporaire
- Chemins de fer
- Limite d'État

OFFICE DE LA RECHERCHE SCIENTIFIQUE ET TECHNIQUE OUTRE-MER
Service Central de Documentation
20, rue d'Alger - 93 80001 - FRANCE