

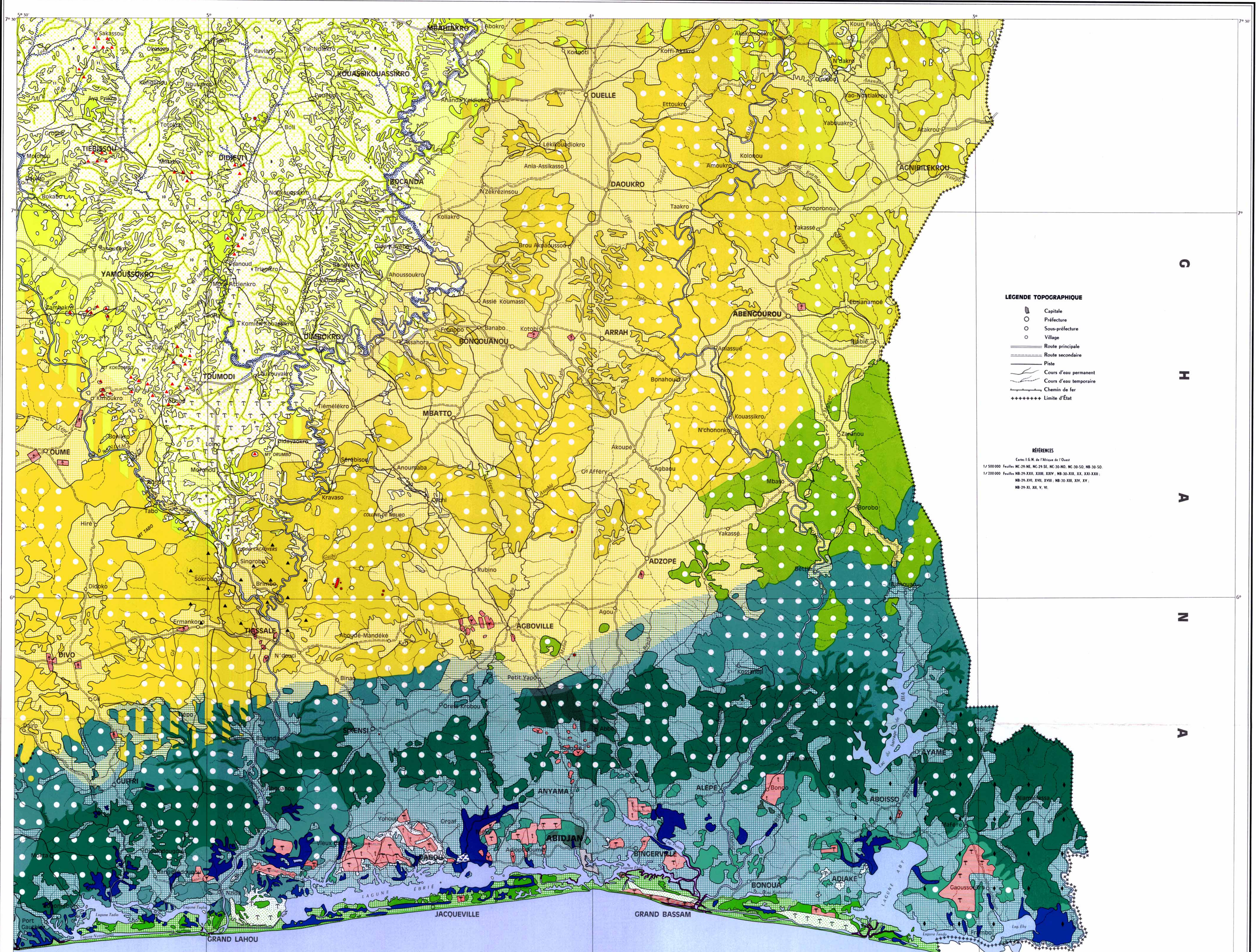
CARTE DE LA VÉGÉTATION DE LA CÔTE D'IVOIRE

À L'ÉCHELLE DE 1/500 000

Feuille SUD-EST

Par J.-L. GUILLAUMET et E. ADJANHOUN

REPUBLIQUE FRANÇAISE
OFFICE DE LA RECHERCHE
SCIENTIFIQUE ET TECHNIQUE OUTRE-MER
CENTRE D'ADIOPODOUMÉ



LEGENDE TOPOGRAPHIQUE

- Capitale
- Préfecture
- Sous-préfecture
- Village
- Route principale
- Route secondaire
- Piste
- Cours d'eau permanent
- Cours d'eau temporaire
- Chemin de fer
- +++++ Limite d'État

RÉFÉRENCES

Centre I.C.N. de l'Institut de l'Orstom
1/500 000 Feuille: NC 19 NE, NC 29 SE, NC 30 NO, NC 30 SO, NB 30 SO
1/200 000 Feuilles: NB 29 NO, NB 29 SE, NB 30 NO, NB 30 SE, NB 30 SO
NB 29 NO, NB 29 SE, NB 30 NO, NB 30 SE, NB 30 SO
NB 29 SE, NB 30 SE, NB 30 SO

DOMAINE SOUDANAIS
SECTEUR SOUDANAIS

- 1 Savane arborée et arbustive à *Panicum phragmitoides*.
- 2 Zones cultivées.
- 3 Savane boisée et forêt claire à *Isobertinia doka* et *Uapaca zambon*.
- 4 Zones cultivées.
- 5 Galeries forestières.

SECTEUR SUBSOUDANAIS

- 6 Savane arborée et arbustive à *Panicum phragmitoides*.
- 7 Zones cultivées.
- 8 Savane boisée et forêt claire à *Isobertinia doka*.
- 9 Zones cultivées.
- 10 Forêt dense sèche à *Anogeissus leiocarpus*.
- 11 Zones cultivées.
- 12 Galeries forestières.

DOMAINE GUINÉEN
SECTEUR MÉSOPHILE

- 13 Savane arborée et arbustive à *Panicum phragmitoides*.
- 14 Zones cultivées.
- 15 Savane arborée et arbustive à *Loudetia simplex*.
- 16 Zones cultivées.
- 17 Savane arborée et arbustive à *Loudetia strundinacea*.
- 18 Zones cultivées.
- 19 Savane arborée et arbustive à *Andropogon macrophyllus*.
- 20 Zones cultivées.

SECTEUR OMBROPHILE

- 21 Forêt sempervirente à *Eremopatha macrocarpa* et *Diopyros manii*.
- 22 Forêt sempervirente à *Diospyros spp.* et *Magnolia spp.*
- 23 Forêt sempervirente à *Tourraenanthus africanus* et *Heisteria parvifolia*.
- 24 Forêt sempervirente à *Uapaca esculenta*, *U. guineensis* et *Chlidonia sanguinea*.
- 25 Forêt sempervirente de moyenne altitude à *Tourraenanthus utilis* et *Chrysophyllum perpalchrum*.
- 26 Zones forestières soumises à l'agriculture.
- 27 Brousse à *Marantacées*.
- 28 Savane à *Brachiaria brachylopha* et *Loudetia ambiens*.
- 29 Savane à *Hyparrhenia chrysogrea* et *Anadelphia longifolia*.

SECTEUR MONTAGNARD

- 30 Forêt de montagne à *Parinari excelsa*.
- 31 Prairie ultimontaine à *Loudetia kagerensis*.

SECTEUR LITTORAL

- 32 Forêt sub-littorale à *Abricaria elaeagnarpa* et *Drypetes aframentis*.
- 33 Savane littorale.
- 34 Fourré littoral inondé temporairement.
- 35 Forêt semi-décidue à *Celtis spp.* et *Tripluchton scleroxylon*.
- 36 Variante à *Nesogordonia papaverifera* et *Khaya ivorensis*.
- 37 Zones forestières soumises à l'agriculture.
- 38 Savane à *Pennisetum purpureum*.
- 39 Rochers littoraux.

GROUPEMENTS APPARTENANT A PLUSIEURS SECTEURS

- 40 Forêt marécageuse à *Symphoricarpos globulifera* et *Mitrasyna citata*.
- 41 Fourré marécageux à *Macaranga heudelotii* et *Cyrtosperma senegalense*.
- 42 Prairie aquatique à *Echinochloa pyramidalis*.
- 43 Groupements sur rochers granitiques découverts.
- 44 Groupements sur cuirasses latéritiques dénudées.

DIVERSES REPRÉSENTATIONS

- 45 Zone de transition entre savane arborée et arbustive et savane herbeuse.
- 46 Zone de transition entre savane arborée et arbustive et savane herbeuse.
- 47 Zone de transition entre deux forêts semi-décidues.

LEGENDE

- 48 Zone de transition entre forêts sempervirente et semi-décidue.
- 49 Ilots d'un type de végétation dans un autre: savane à *Andropogon macrophyllus* dans savane à *Panicum phragmitoides*.
- 50 Ilots d'un type de végétation dans un autre: savane à *Andropogon macrophyllus* dans savane à *Pennisetum purpureum*.
- 51 Ilots d'un type de végétation dans un autre: forêt semi-décidue dans forêt sempervirente.
- 52 Présence d'espèces d'un type de forêt dans les stades de reconstitution d'un autre.
- 53 Faciès soudanien.
- 54 Faciès ghanéen.
- 55 Faciès à *Schamansiophyton problematicum* et *Hymenostegia aubrevillei*.
- 56 Forêt exploitée pour ses essences.

CULTURES ARBORÉES DE TYPE INDUSTRIEL

- 57 cocotier.
- 58 palmier à huile.
- 59 hêve.
- 60 bananier.
- 61 café ou cacao.
- 62 pures ou non.

PLANTATIONS FORESTIÈRES

- 63 rênier.

PEUPELEMENTS

R.B. La légende est générale pour l'ensemble des 4 feuilles de la carte de végétation. Les contours respectifs d'un subsecteur ne figurent pas sur cette feuille.

