

CARTE GÉOLOGIQUE DE LA RÉPUBLIQUE DE DJIBOUTI

ÈALI SABÏH

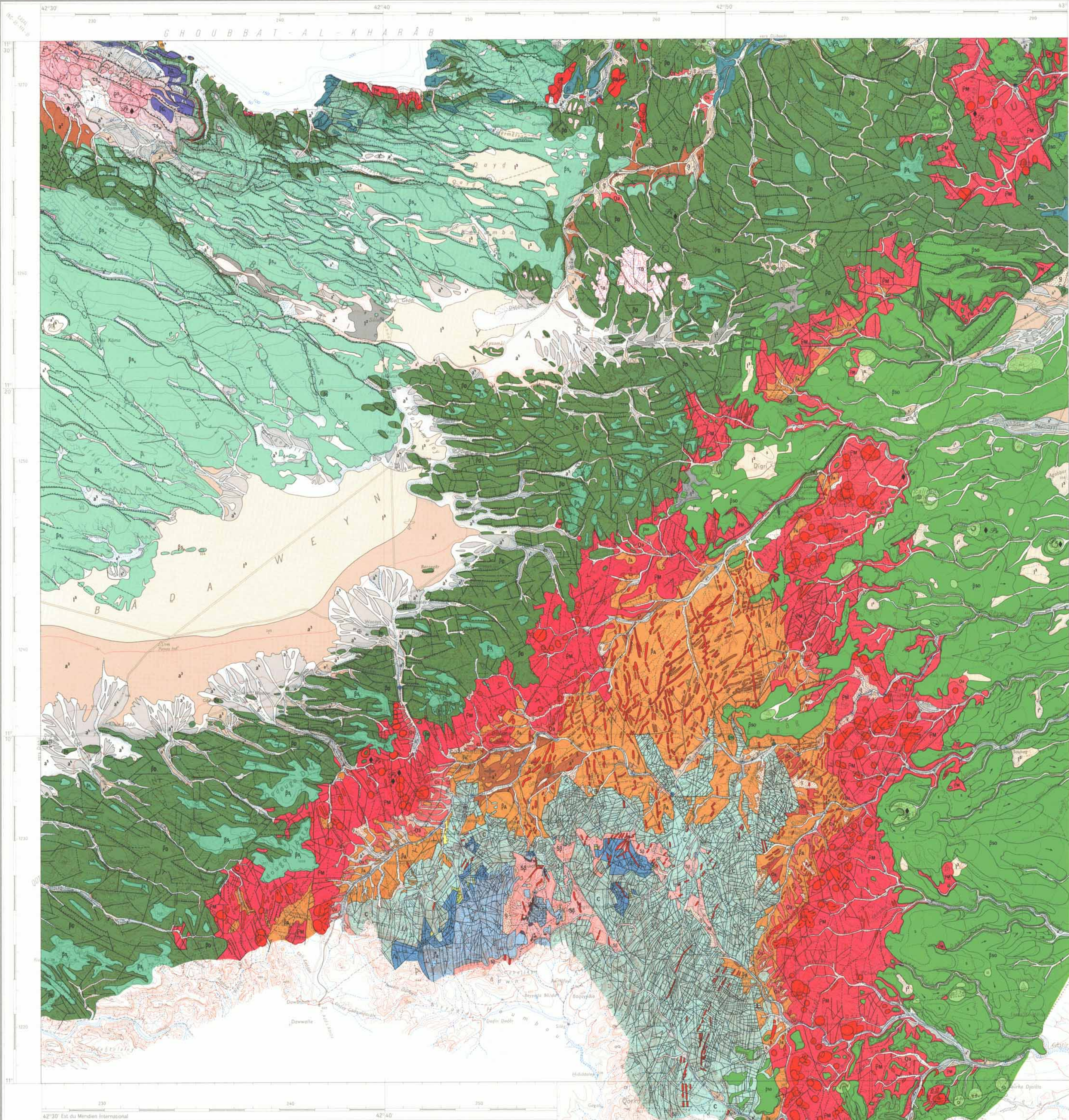
dressée par : A.G. MAZET et F. RECROIX, F. BARBERI, F. GASSE et J. VARET

TADJOURA (N° 38-194)

RÉPUBLIQUE DE DJIBOUTI
INSTITUT SUPÉRIEUR D'ÉTUDES ET DE RECHERCHES
SCIENTIFIQUES ET TECHNIQUES

LEGENDE

- FORMATIONS SÉDIMENTAIRES D'ÂGE HOLOCÈNE (10 000 - 0 ANS BP)**
- I^a Limons actuels
 - a¹ Alluvions et cônes de déjection actuels
 - a² Alluvions récentes
 - a³ Alluvions récentes (terrace d'altitude supérieure)
 - I^r Limons récents
 - m^a Dépôts de rivage marins
 - c₁ Silt lacustres
 - g Couverture de glaci, éboulis
- FORMATIONS SÉDIMENTAIRES D'ÂGE PLEISTOCÈNE SUPÉRIEUR (140 000 - 10 000 ANS BP)**
- a⁴ Alluvions anciennes (limons graveleux)
 - a⁵ Conglomérats fluviatiles consolidés
- FORMATIONS SÉDIMENTAIRES D'ÂGE PLEISTOCÈNE SUPÉRIEUR À PLEISTOCÈNE MOYEN**
- Q_a Conglomérats de piémont
 - Q_b Éboulis consolidés
 - P₁ Dépôts lacustres interstratifiés dans la série somalienne
- FORMATIONS SÉDIMENTAIRES D'ÂGE MIO-PLIOCÈNE**
- P Dépôts lacustres interstratifiés dans les basaltes du Dalha
- FORMATIONS SÉDIMENTAIRES D'ÂGE JURASSICO-CRÉTACÉ**
- C Grès d'Èali SabÏh
 - n Grès et calcaires gréseux
 - f₁ Calcaires marneux, marnes gypsifères et dolomies
 - f₂ Calcaires compacts
 - f₃ Calcaires gréseux à ammonites
 - f₄ Calcaires massifs pyriteux
- FORMATIONS VOLCANIQUES QUATERNAIRES RÉCENTES**
- f₅ Basaltes des marges externes d'Èasal
 - f₆ Basaltes initiaux des bordures du golfe de Tadjoura
- FORMATIONS VOLCANIQUES D'ÂGE PLIO-PLÉISTOCÈNE**
Série stratolite de l'Èfar et rhyolites associées (3,12-0,95 MA)
- r₁ Rhyolites d'Egeraleya
 - r₂ Roches intermédiaires associées
 - r₃ Basaltes stratolites moyens
 - r₄ Brèches autoclastiques, hyaloclastites
 - r₅ Basaltes stratolites inférieurs
- FORMATIONS VOLCANIQUES D'ÂGE PLEISTOCÈNE INFÉRIEUR ET MOYEN**
Série basaltique somalienne et rhyolites de Ribta (7,2-3,0 MA)
- r₆ Série basaltique somalienne (1 : coulées ; 2 : cônes et volcans associés)
 - r₇ Série rhyolitique de Ribta
- FORMATIONS VOLCANIQUES D'ÂGE MIOCÈNE SUPÉRIEUR**
Série du Dalha et roches acides associées (8,23-4,6 MA)
- r₈ Trachytes et rhyolites du sommet du Dalha
 - r₉ Série basaltique du Dalha (ensemble inférieur f₁₀ et ensemble supérieur f₁₁, non différenciés dans le secteur d'Èali SabÏh)
- FORMATIONS VOLCANIQUES D'ÂGE MIOCÈNE INFÉRIEUR ET MOYEN**
Série rhyolitique des Mablis (26,2-9,6 MA) et basaltes d'Adolei (26,7-22,0 MA)
- r₁₀ Série rhyolitique des Mablis (1 : coulées, tufs, pyroclastites ; 2 : dômes, dômes-coulées ; 3 : dykes)
 - r₁₁ Basaltes fissurés anciens (1 : coulées ; 2 : dykes)
 - r₁₂ Intrusions de basaltes anciens (silt)
- MATÉRIAUX ET SUBSTANCES UTILES**
- r₁₃ Scories, pouzolanes
 - r₁₄ Tufs
 - r₁₅ Perlite
 - r₁₆ Ponce
 - r₁₇ Ignimbrite
- SYMBÔLES**
- Faïlle normale à rejet important (supérieur à 20 m)
 - Faïlle normale à rejet faible ou moyen (inférieur à 20 m)
 - Faïlle sans rejet vertical ou faïlle décrochante, masquée
 - Fissure ouverte
 - Cônes basaltiques avec ou sans cratère
 - Dômes, dômes-coulées
 - Dyke
 - Sens des coulées
 - Direction de pendage
 - Source
 - Puits
 - Forage avec cote piézométrique
 - Sols rouges (altération argileuse des basaltes)
- BATHYMÉTRIE**
- Courbe bathymétrique avec profondeur en mètres.



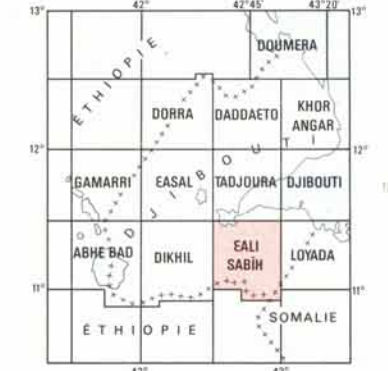
ORSTOM
INSTITUT FRANÇAIS DE RECHERCHE SCIENTIFIQUE
POUR LE DÉVELOPPEMENT EN COOPÉRATION
SERV. DE CARTOGRAPHIE - 93000 - PARIS

Fond topographique de l'Institut Géographique National
à 1/100 000 (1982) - Feuille N° 38-194 - ÈALI SABÏH
Autorisation n° 84 T 3682

Levés de terrain et minutes effectués en 1983.
Les formations volcaniques ont été étudiées par : Alain-Gilles Mazet (I.S.E.R.S.T. DJIBOUTI).
Les formations sédimentaires ont été étudiées par : Françoise Recroix (I.S.E.R.S.T. DJIBOUTI).
Coordination : Franco Barberi (Université de Pétrigraphie - PISE), Françoise Gasse (École Normale Supérieure - 92260 FONTENAY-AUX-ROSES), Jacques Varet (B.R.G.M. - ORLÈANS).
Les données bathymétriques sont de l'I.G.N. (profondeurs de 0 à 50 m) et de la campagne océanographique de la Marine Nationale 1973-1975 (profondeurs de 50 à 200 m).

© I.S.E.R.S.T. - ORSTOM 1985

TABLEAU D'ASSEMBLAGE DES CARTES GÉOLOGIQUES



ÉCHELLE : 1/100 000

0 2 4 6 8 10 km

01831

Publiée avec le concours du
Ministère des Relations Extérieures (France)
Service de la Coopération et du Développement
Fonds d'Aide et de Coopération

