

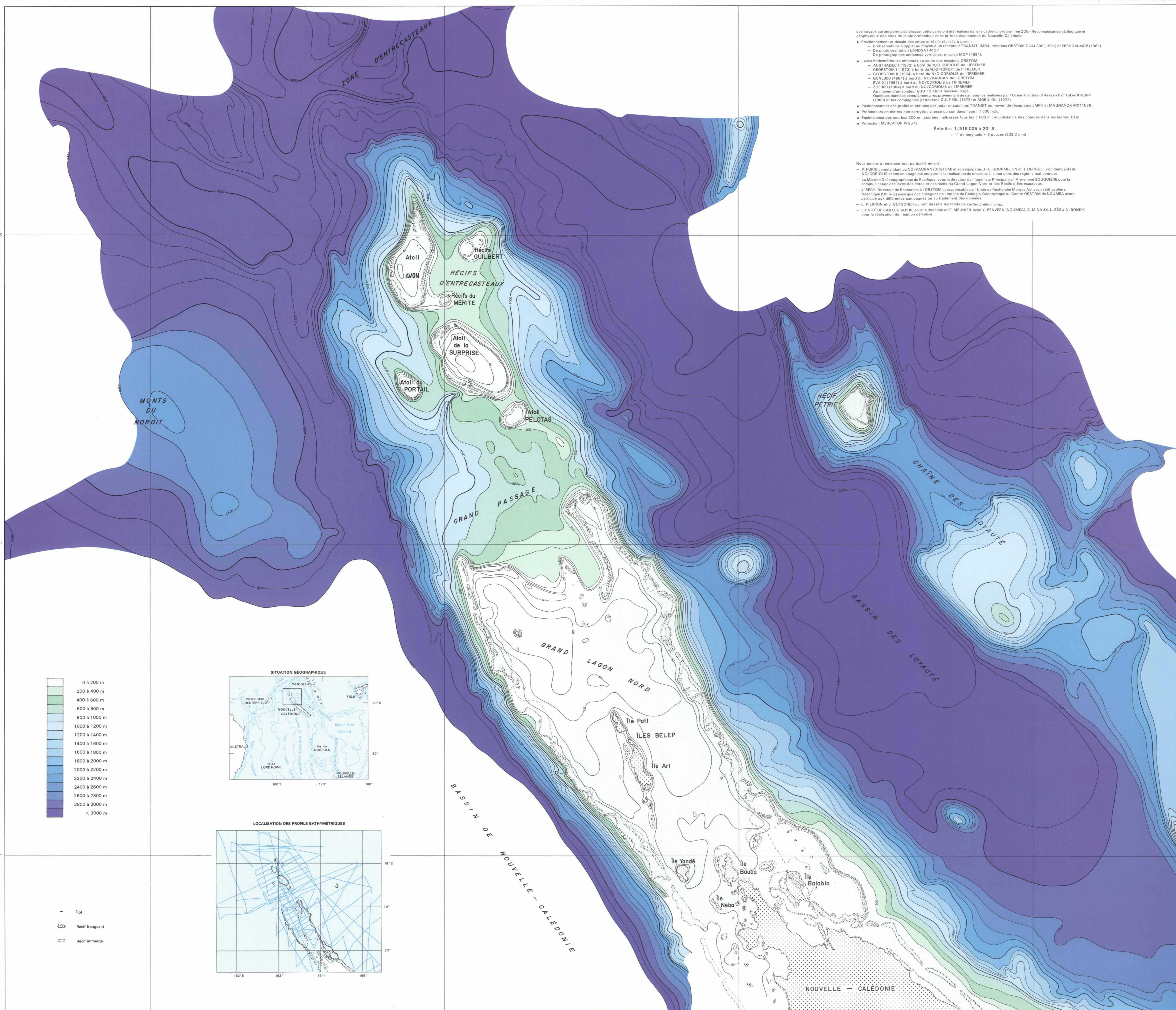
CARTE BATHYMÉTRIQUE

DE LA RÉGION DU GRAND LAGON NORD DE LA NOUVELLE-CALÉDONIE ET DES RÉCIFS D'ENTRECASTEAUX

J.Y. COLLOT, F. MISSEGUIE, J. PH. EISSEN, P. RIGOLOTT

RÉPUBLIQUE FRANÇAISE
ORSTOM
 INSTITUT FRANÇAIS DE RECHERCHE SCIENTIFIQUE
 POUR LE DÉVELOPPEMENT EN COOPÉRATION

Cette carte ne doit pas être utilisée pour la navigation



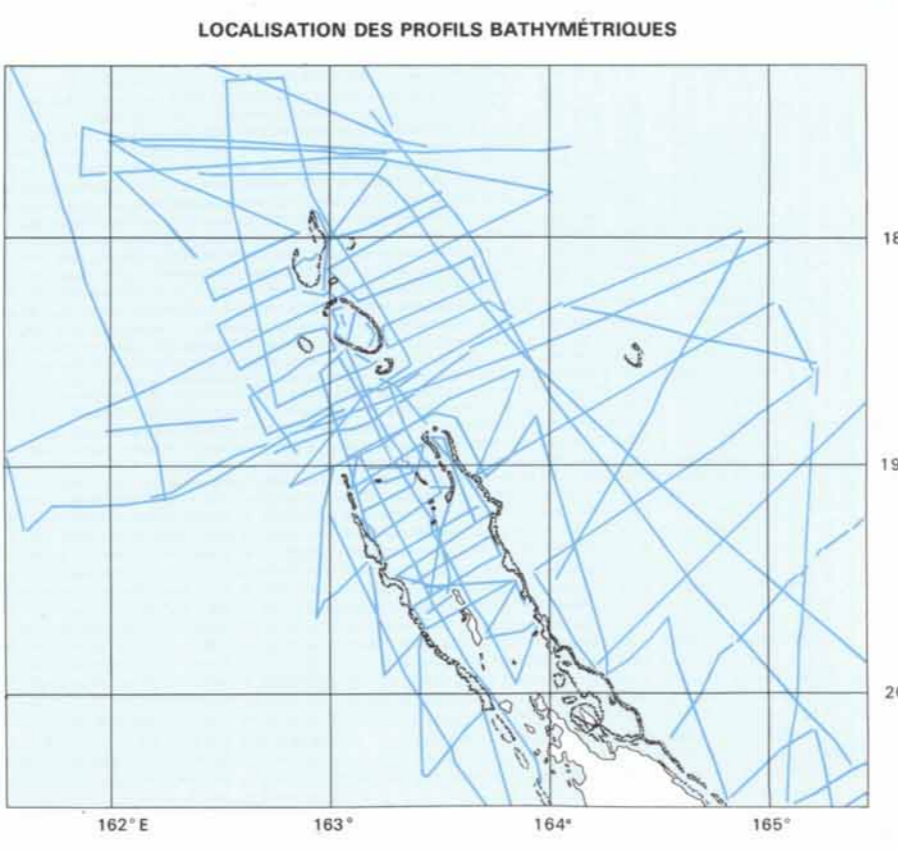
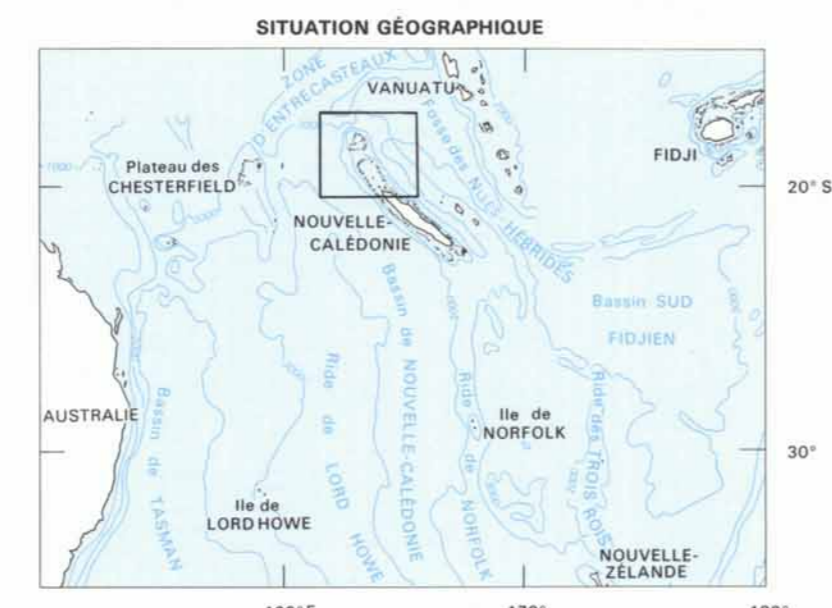
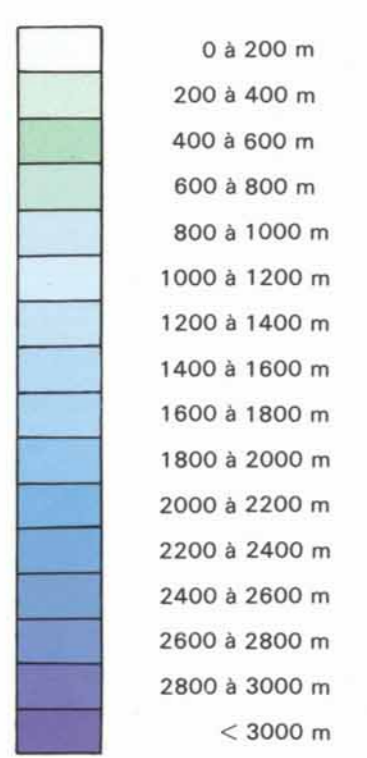
Les travaux qui ont permis de dresser cette carte ont été réalisés dans le cadre du programme ZOE - Reconnaissance géologique et géophysique des zones de faible profondeur dans la zone économique de Nouvelle-Calédonie.

- Positionnement et dessin des côtes et récifs réalisés à partir :
 - D'observations Doppler au moyen d'un récepteur TRANSIT JMR4, missions ORSTOM GCAL300 (1981) et EPSHOM-MOP (1981)
 - De photos-restitutions LANDSAT-MOP
 - De photographes aériennes verticales, mission MOP (1981).
- Levés bathymétriques effectués au cours des missions ORSTOM :
 - AUSTRADIC I (1972) à bord du N/O CORIOLIS de l'IFREMER
 - GEORSTOM I (1973) à bord du N/O NOROIT de l'IFREMER
 - GEORSTOM II (1974) à bord du N/O CORIOLIS de l'IFREMER
 - GCAL300 (1981) à bord du N/O VAUBAN de l'ORSTOM
 - EVA XI (1982) à bord du N/O CORIOLIS de l'IFREMER
 - ZOE300 (1984) à bord du N/O CORIOLIS de l'IFREMER
 Au moyen d'un sondeur EDO 12 kHz à faisceau large.
- Profondeurs complètes provenant de campagnes réalisées par l'Ocean Institute of Research of Tokyo KH6B-4 (1968) et les compagnies pétrolières GULF OIL (1972) et MOBIL OIL (1972).
- Positionnement des profils et stations par radar et satellites TRANSIT au moyen de récepteurs JMR4 et MAGNAVOX MX110TR.
- Profondeurs en mètres non corrigés : vitesse du son dans l'eau : 1 500 m/s.
- Équidistance des courbes 200 m ; courbes maillères tous les 1 000 m ; équidistance des courbes dans les lagons 10 m.
- Projection MERCATOR WGS72.

Échelle : 1/515 005 à 20° S
 1° de longitude = 8 pouces (203,2 mm)

Nous tenons à remercier particulièrement :

- P. FURIC commandant du N/O VAUBAN (ORSTOM) et son équipage, J.-C. GOURMELON et R. DEROUET commandants du N/O CORIOLIS et son équipage qui ont permis la réalisation de missions à la mer dans des régions mal connues
- La Mission Océanographique du Pacifique, sous la direction de l'Ingénieur Principal de l'Armement SOUQUÈRE pour la communication des levés des côtes et des récifs du Grand Lagon Nord et des Récifs d'Entrecasteaux
- J. RÉCY, Directeur de Recherche à l'ORSTOM et responsable de l'Unité de Recherche Marges Actives et Lithosphère Océanique (I.R.A. 6) ainsi que nos collègues de l'équipe de Géologie-Géophysique du Centre ORSTOM de NOUMÉA ayant participé aux différentes campagnes ou au traitement des données.
- L. PIERRON et J. BUTSCHER qui ont dessiné les fonds de cartes préliminaires.
- L'UNITÉ DE CARTOGRAPHIE sous la direction de F. MEUNIER, avec Y. PEVERN (NOUMÉA), C. MINAUX, L. SÉGUIN (BONNY) pour la réalisation de l'édition définitive.



• Îlot
 ○ Récif frangeant
 ○ Récif immergé