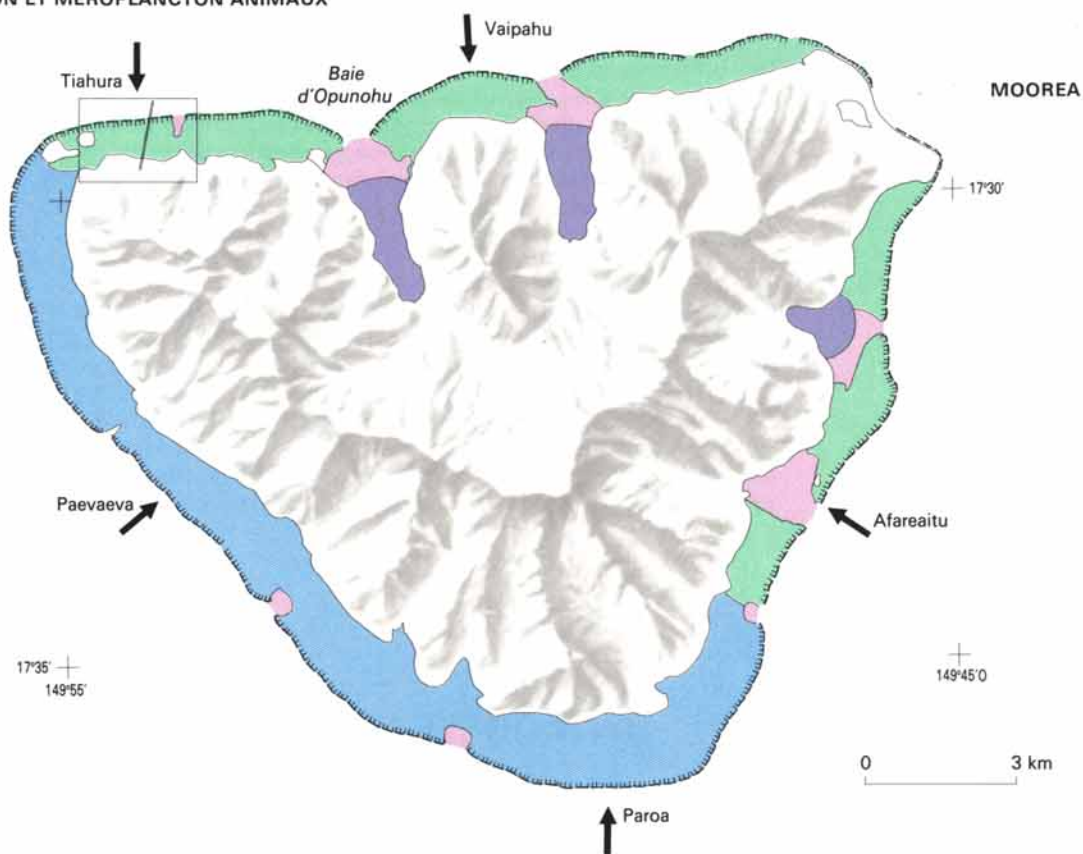


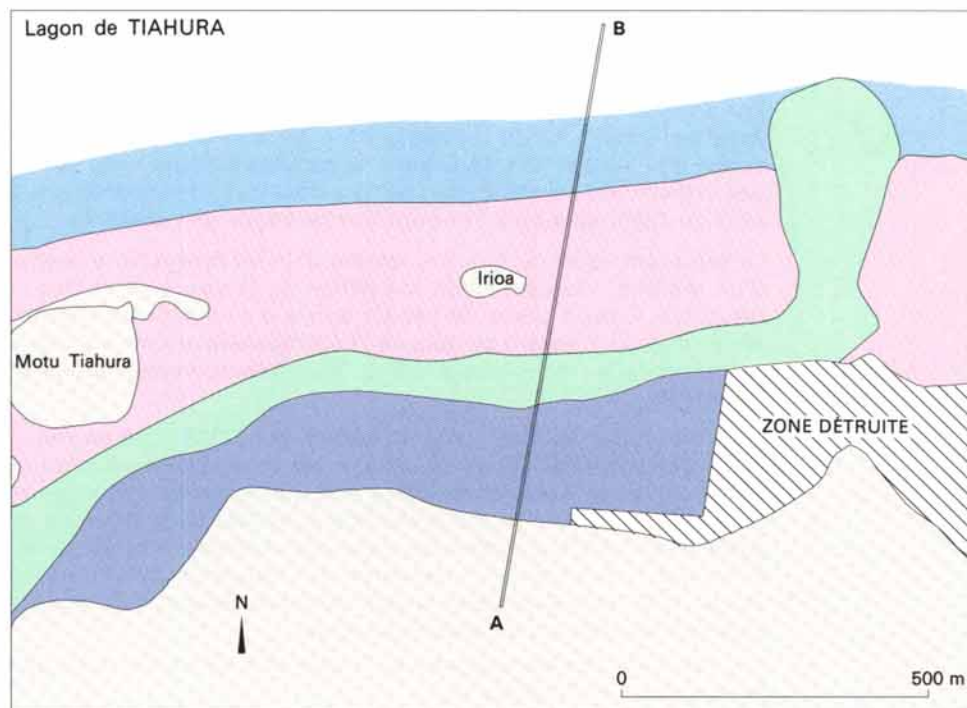
HOLOPLANCTON ET MÉROPLANCTON ANIMAUX



- Peuplement de mode abrité profond : H/M = 20
- Peuplement de mode battu profond : H/M = 4
- Peuplement de mode battu peu profond : H/M = 1
- Peuplement de mode abrité peu profond : H/M = 0,1
- Houle dominante

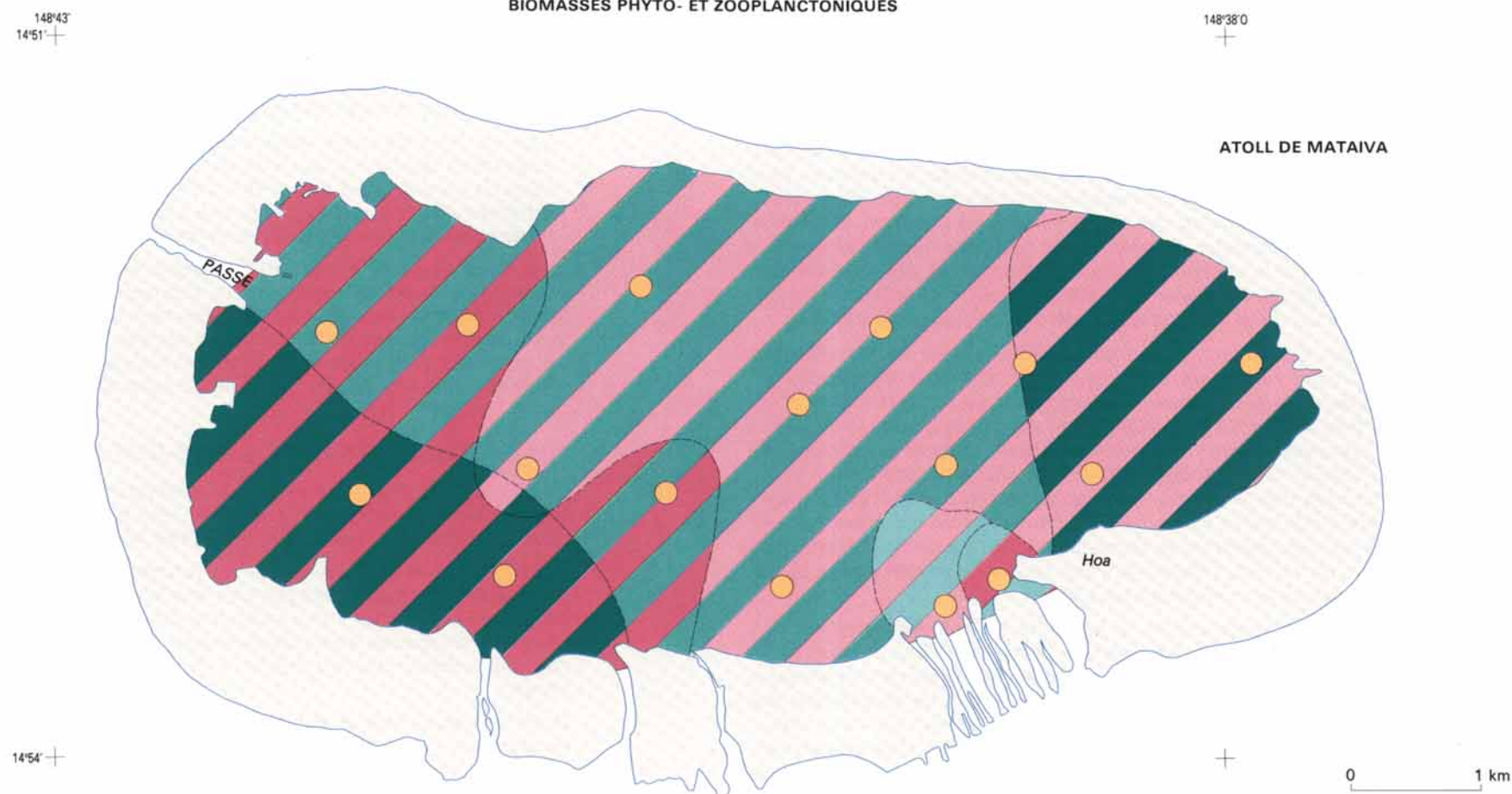
H/M = rapport  $\frac{\text{Holoplancton}}{\text{Méropiancton}}$

LE PHYTOPLANCTON



- Frange océanique : coccolithoridés, grandes diatomées centriques, grands dinoflagellés
- Récif-barrière : petits dinoflagellés et chlorophycées
- Chenal : petits dinoflagellés et chlorophycées
- Récif frangeant : cyanophycées, diatomées pennées tychoplanctoniques
- Terres émergées

BIOMASSES PHYTO- ET ZOOPLANCTONIQUES

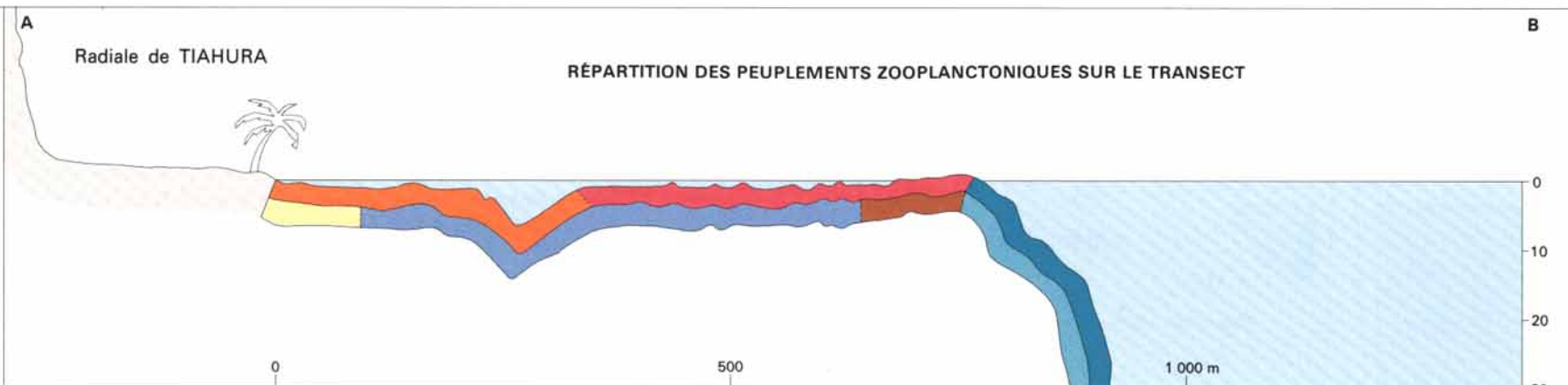


- |  |   |
|--|---|
| <span style="display: inline-block; width: 15px; height: 10px; background-color: teal; border: 1px solid black; margin-right: 5px;"></span> Zone lagunaire : 0,30 à 0,70 mg chl a/m <sup>3</sup>           | <span style="display: inline-block; width: 15px; height: 10px; background-color: red; border: 1px solid black; margin-right: 5px;"></span> Zooplancton 135 ± 15 mg/m <sup>3</sup> |
| <span style="display: inline-block; width: 15px; height: 10px; background-color: darkgreen; border: 1px solid black; margin-right: 5px;"></span> Zone confinée : 0,50 à 1,20 mg chl a/m <sup>3</sup>       | <span style="display: inline-block; width: 15px; height: 10px; background-color: pink; border: 1px solid black; margin-right: 5px;"></span> 48 ± 17 mg/m <sup>3</sup>             |
| <span style="display: inline-block; width: 15px; height: 10px; background-color: lightblue; border: 1px solid black; margin-right: 5px;"></span> Influence océanique : 0,17 à 0,40 mg chl a/m <sup>3</sup> |   |

- Lieu d'échantillonnage
- Terres émergées

ZOOPLANCTON : TAXONS CARACTÉRISTIQUES

- Labidocera bataviae*, *Paracalanus parvus*, *Oikopleura longicauda*, *Sagitta inflata*, larves de mollusques
- Sagitta oceania*, larves de brachyours, de *Natantia*, de poissons
- Undinula vulgaris*, *Tretomphalus* sp., œufs de poissons, larves de *Lucifer* sp.
- Terres émergées



- |  |  |  |
|--|--|--|
| <span style="display: inline-block; width: 15px; height: 10px; background-color: darkblue; border: 1px solid black; margin-right: 5px;"></span> Peuplements diurnes de la frange océanique | <span style="display: inline-block; width: 15px; height: 10px; background-color: lightblue; border: 1px solid black; margin-right: 5px;"></span> Peuplements nocturnes de la pente externe     | <span style="display: inline-block; width: 15px; height: 10px; background-color: lightgrey; border: 1px solid black; margin-right: 5px;"></span> Terres émergées |
| <span style="display: inline-block; width: 15px; height: 10px; background-color: red; border: 1px solid black; margin-right: 5px;"></span> du récif-barrière                               | <span style="display: inline-block; width: 15px; height: 10px; background-color: brown; border: 1px solid black; margin-right: 5px;"></span> de l'arrière crête récifale                       |  |
| <span style="display: inline-block; width: 15px; height: 10px; background-color: orange; border: 1px solid black; margin-right: 5px;"></span> du récif frangeant et du chenal              | <span style="display: inline-block; width: 15px; height: 10px; background-color: blue; border: 1px solid black; margin-right: 5px;"></span> des récifs barrière et frangeant                   |  |
|  | <span style="display: inline-block; width: 15px; height: 10px; background-color: yellow; border: 1px solid black; margin-right: 5px;"></span> de la zone sableuse de l'arrière récif frangeant |  |