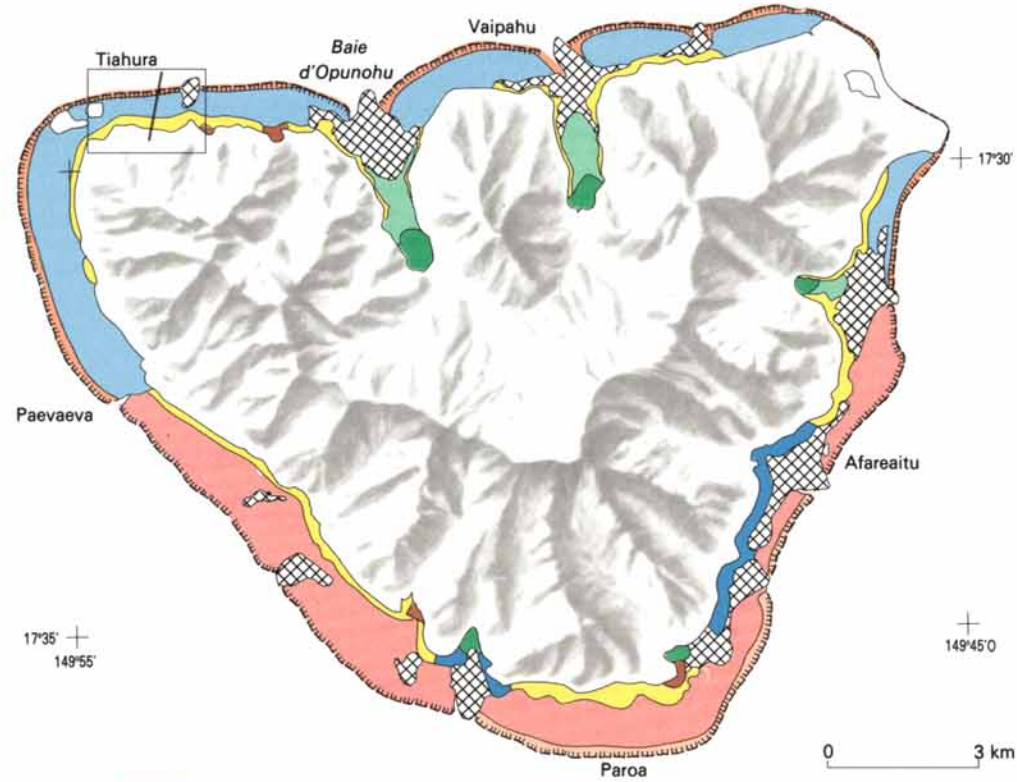


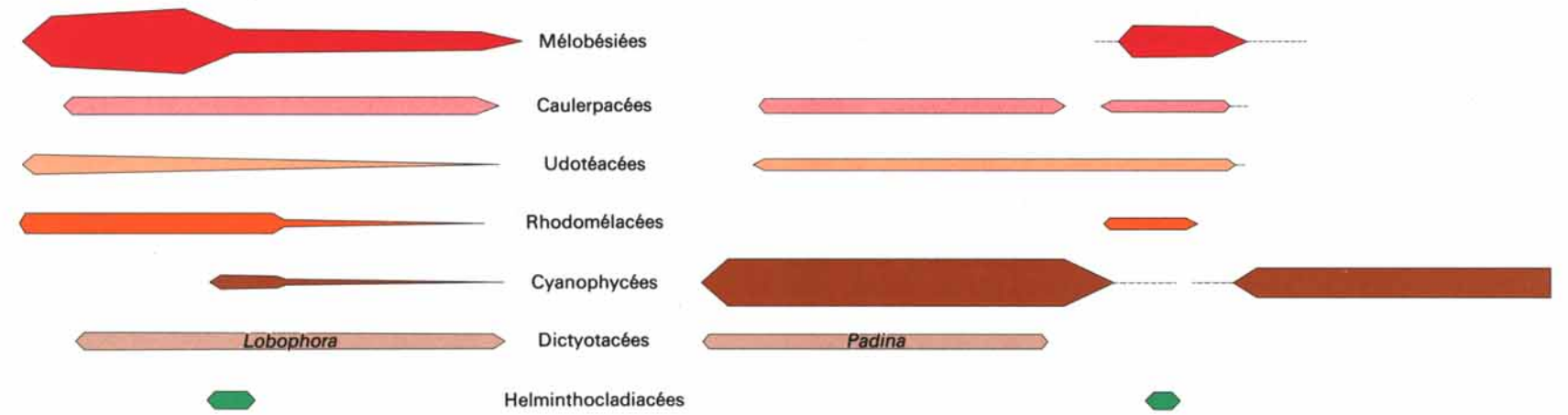
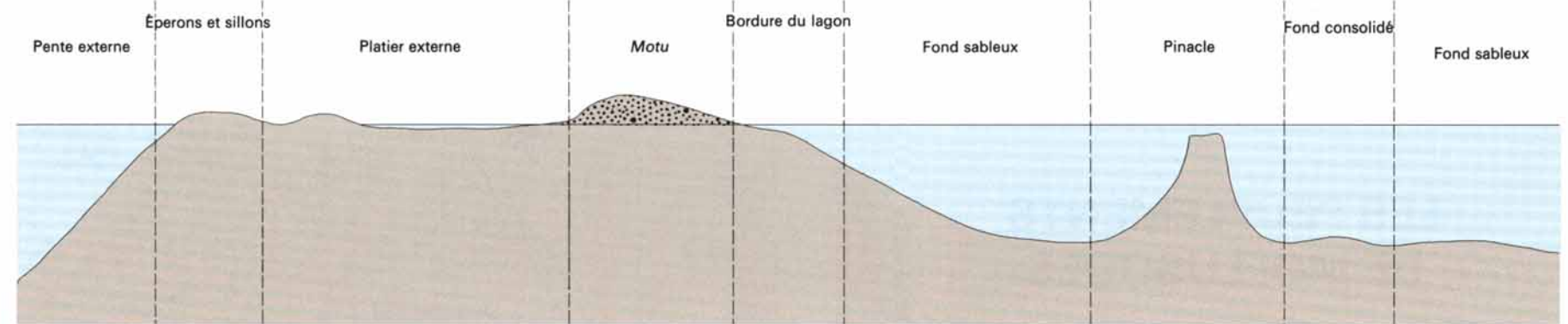
COMMUNAUTÉ ALGALE DES RÉCIFS DE MOOREA



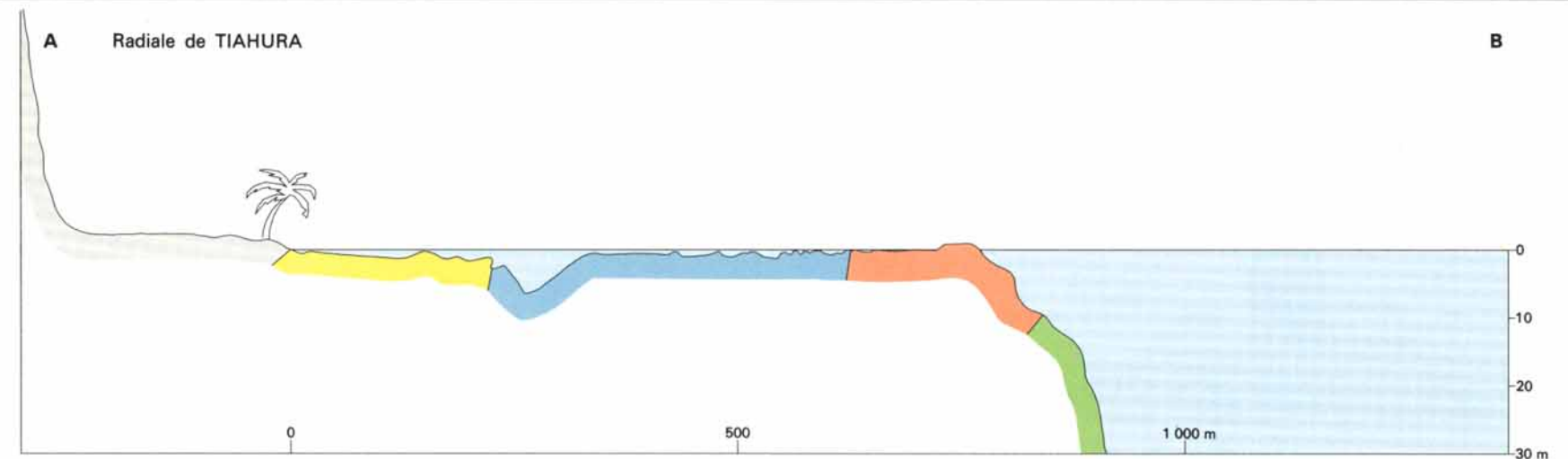
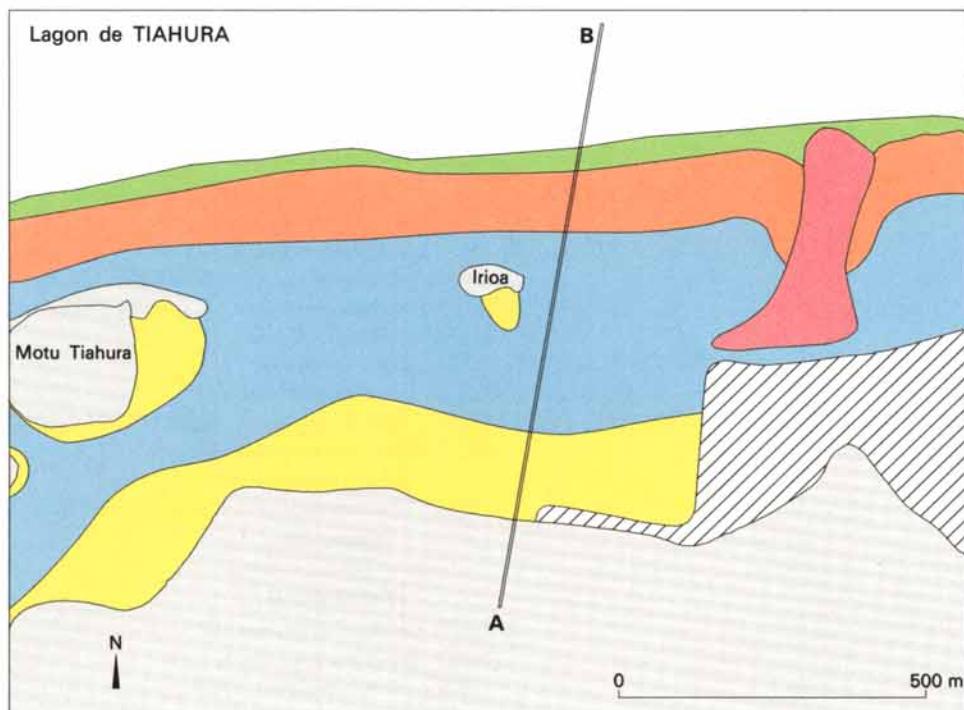
- Peuplements des zones sablo-vaseuses peu profondes (*Avrainvillea erecta*)
- Peuplements non identifiés
- Peuplements des zones frangeantes coralliennes peu profondes (*Padina tenuis*; *Halimeda incrassata f. ovata*; *Spyridia filamentosa*)
- Peuplements des zones frangeantes coralliennes battues
- Peuplements des baies profondes
- Peuplements des baies à forte influence d'eau douce
- Peuplements du front récifal nord (*Sargassum sociale*; *Laurencia flexilis*)
- Peuplements du front récifal sud. Faciès à *Mélobésiées* et *Turbinaria ornata*
- Peuplements du lagon nord
- Peuplements du lagon sud, sud-est et sud-ouest

PRINCIPALES FAMILLES D'ALGUES D'UN ATOLL POLYNÉSIE

Densités relatives des différentes familles



Mélobésiées : *Porolithon*, *Lithophyllum*, *Sporolithon*, *Chevaliericrusta*
 Caulerpacées : *Caulerpa*
 Udotécées : *Halimeda*
 Dictyotacées : *Lobophora*, *Padina*
 Helminthocladiacées : *Liagora*



- Peuplements de la pente externe. Faciès à *Cryptonemiacées*, *Dumontiacées*, *Peyssoneliacées*
- Peuplements du platier externe (*Sargassum sociale*; *Laurencia flexilis*)
- Peuplements de la passe (non identifiés)
- Peuplements de la zone lagonaire (*Turbinaria ornata*; *Dictyota patens*; *Halimeda opuntia*)
- Zone détruite par extraction corallienne
- Peuplements des zones frangeantes coralliennes peu profondes (*Padina tenuis*; *Halimeda incrassata f. ovata*; *Spyridia filamentosa*)
- Terres émergées