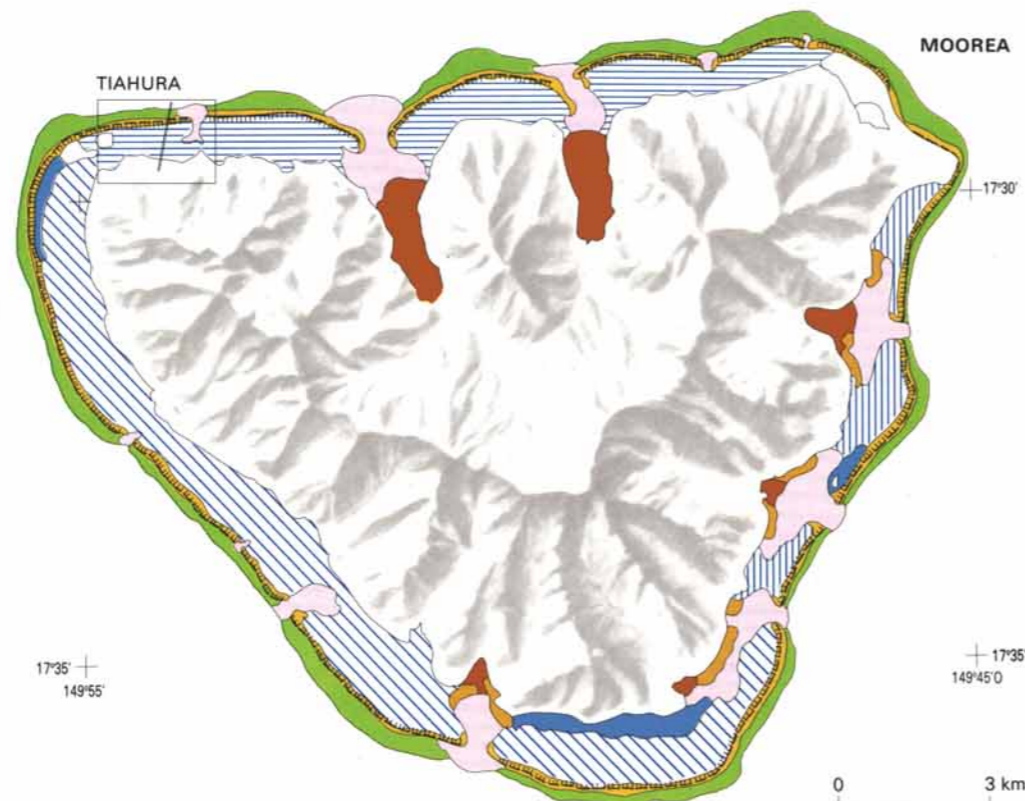


DISTRIBUTION DES PEUPELEMENTS



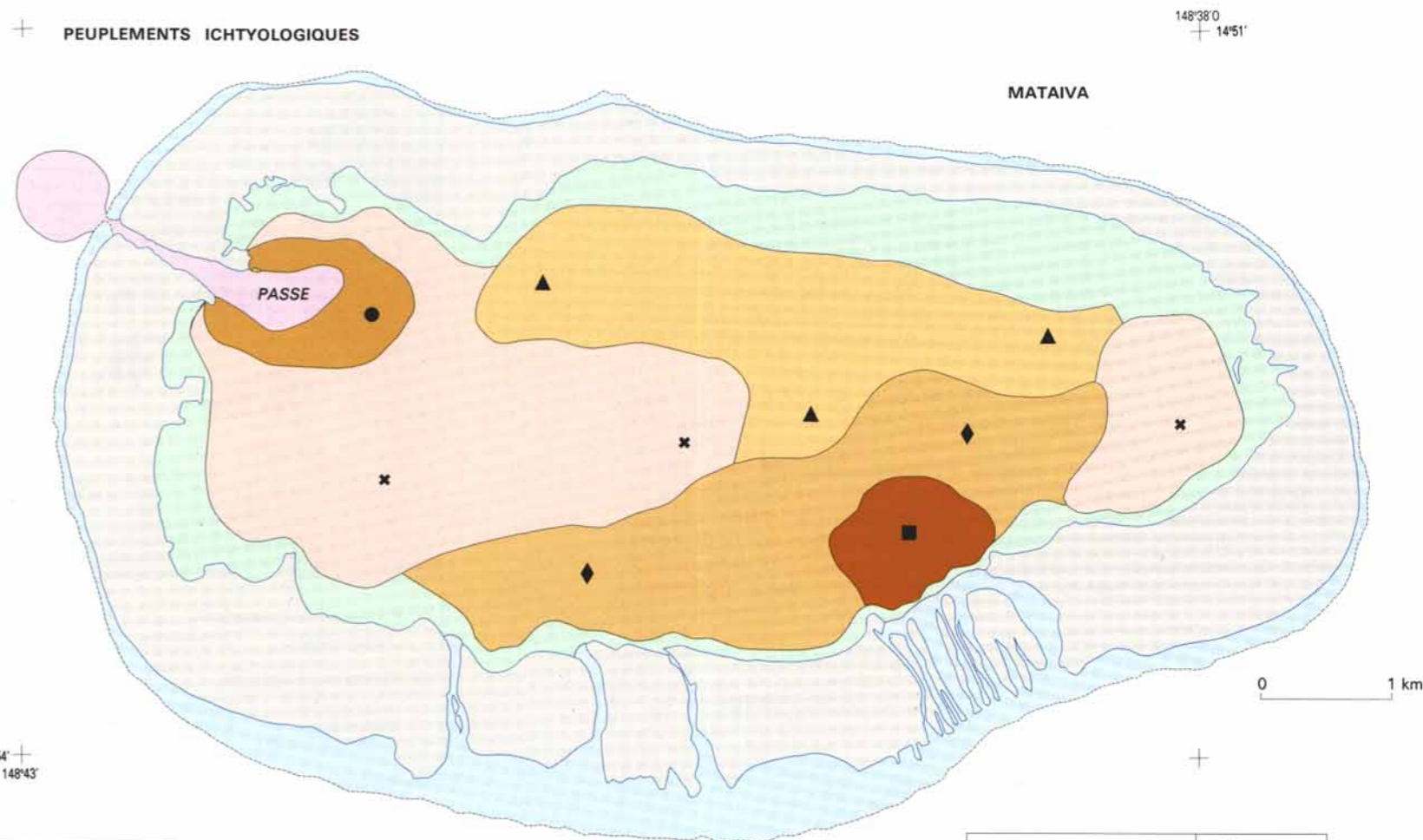
SUPRAPEUPELEMENTS RÉCIFO-LAGONAIRES

- Récifs au vent
- Récifs sous le vent
- Récifs nord
- Pente externe (3 à 30 m)

TYPES DE PEUPELEMENTS

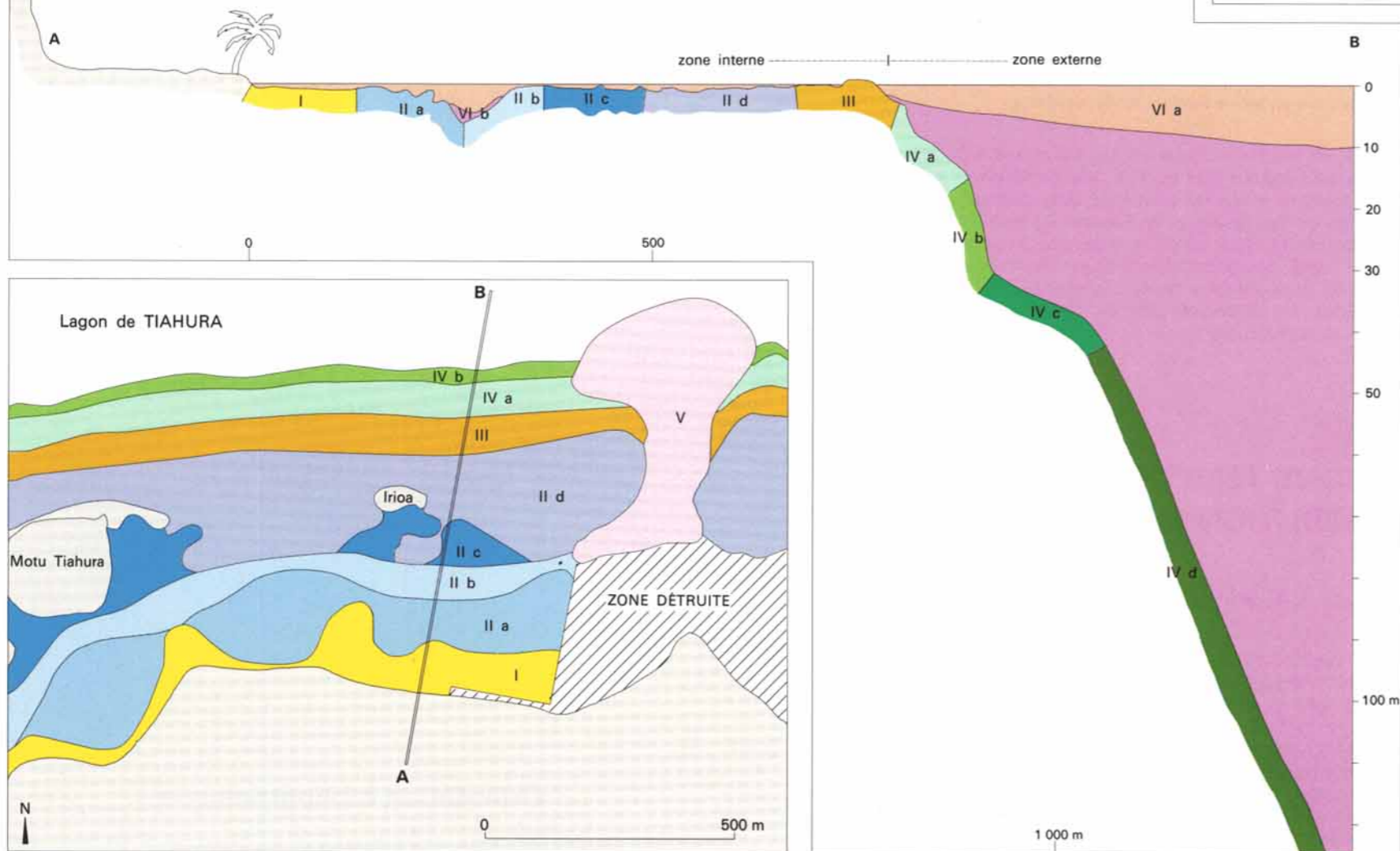
- Biotope à acropores tabulaires
- Récifs frangeants battus
- Biotopes de fond de baie
- Peuplement du front récifal
- Peuplement de passe

PEUPELEMENTS ICHTYOLOGIQUES



Radiale de TIAHURA

TYPES DE PEUPELEMENTS

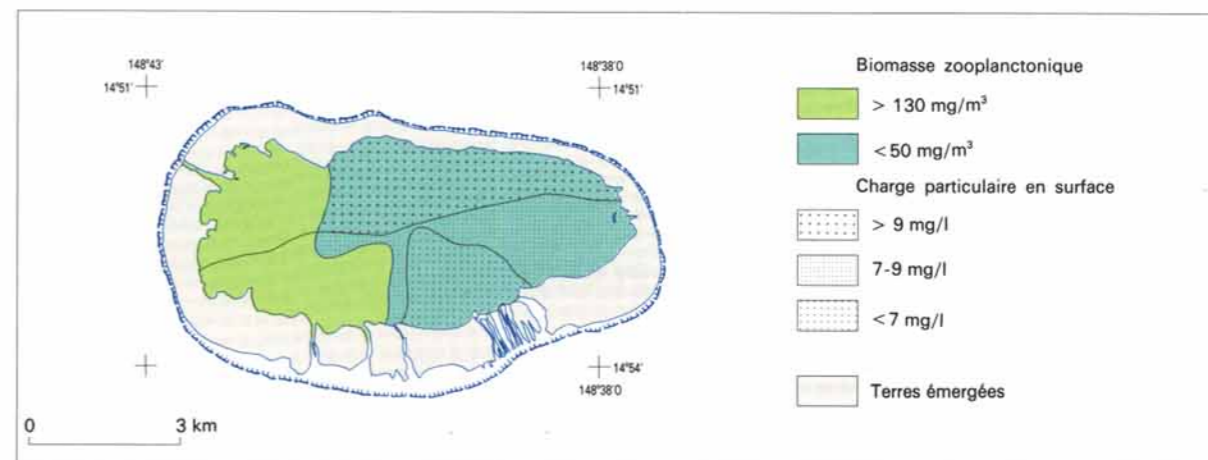


- Peuplement des platiers et hoa
- Peuplement des bordures internes sableuses
- Peuplement de passe
- Terres émergées

Pourcentage de recouvrement en corail vivant	Nombre d'espèces	Nombre d'individus pour 100 m <sup>2</sup>
0	✕	15 à 24
0 à 2	▲	28 à 31
2 à 5	◆	40 à 49
5 à 10	●	52 à 73
> 10	■	200 à 250

Espèces caractéristiques	Recouvrement en corail vivant
<i>Adiorix spinifer</i>	
<i>Thalassoma quinquevittata</i>	
<i>Parupeneus trifasciatus</i>	
<i>Zebrasoma veliferum</i>	
<i>Canthigaster janthinoptera</i>	
<i>Ctenochaetus striatus</i>	
<i>Rhinacanthus aculeatus</i>	
<i>Centropyge flavissimus</i>	
<i>Gomphosus varius</i>	
<i>Stethojulis bandanensis</i>	
<i>Cephalopholis argus</i>	
<i>Cheilinus chlorurus</i>	
<i>Ptereleotris microlepis</i>	
<i>Scarus gibbus</i>	
<i>Lutjanus gibbus</i>	
<i>Chaetodon unimaculatus</i>	
<i>Thalassoma amblycephalus</i>	
<i>Acanthurus nigricauda</i>	
<i>Cnatholepis sp.</i>	
<i>Canthigaster bennetti</i>	

- TERRES ÉMÉRGÉES
- I - PEUPELEMENT DU RÉCIF FRANGEANT SABLEUX
- II - PEUPELEMENT DU LAGON
  - II a - Tombant interne
  - II b - Chenal
  - II c - Récif-barrière sableux
  - II d - Récif-barrière
- III - PEUPELEMENT DU FRONT RÉCIFAL
- IV - PEUPELEMENT DE LA PENTE EXTERNE
  - IV a - Plate-forme supérieure
  - IV b - Contreforts
  - IV c - Plate-forme détruite
  - IV d - Tombant
- V - PEUPELEMENT DE PASSE
- VI - PEUPELEMENTS PÉLAGIQUES
  - VI a - Subsurface
  - VI b - Mi-profondeur



- Biomasse zooplanctonique > 130 mg/m<sup>3</sup>
- Biomasse zooplanctonique < 50 mg/m<sup>3</sup>
- Charge particulaire en surface > 9 mg/l
- Charge particulaire en surface 7-9 mg/l
- Charge particulaire en surface < 7 mg/l
- Terres émergées