

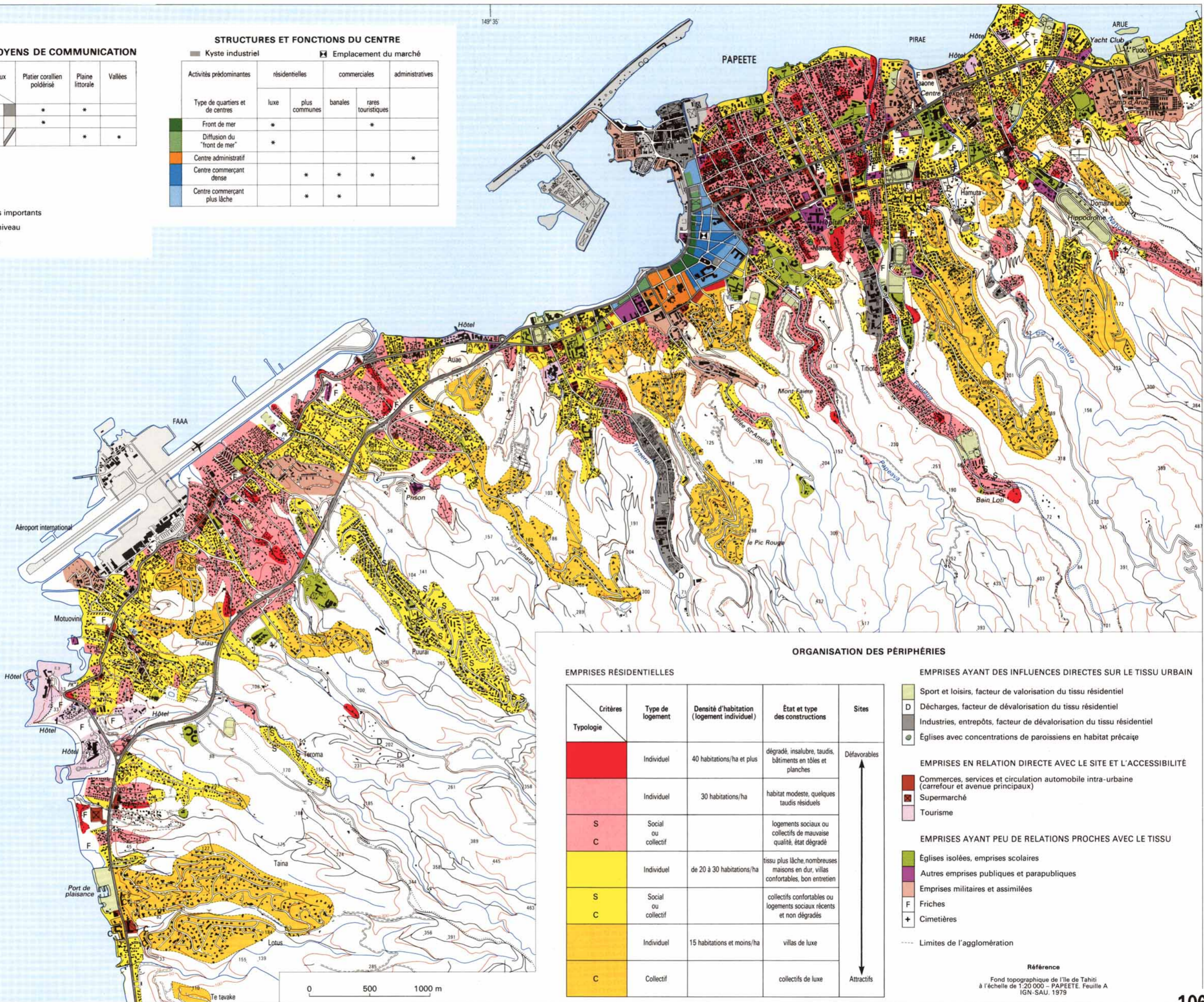
SITES ET MOYENS DE COMMUNICATION

Éléments de communication	Milieux			
	Platier corallien poldérisé	Plaine littorale	Vallées	
Port autonome	*	*		
Aéroport	*			
Axes routiers principaux		*	*	*

- 70 Points cotés importants
- Courbe de niveau
- Cours d'eau

STRUCTURES ET FONCTIONS DU CENTRE

Activités prédominantes	Emplacement du marché				
	résidentielles		commerciales		administratives
Type de quartiers et de centres	luxe	plus communes	banales	rare touristiques	
Front de mer	*			*	
Diffusion du "front de mer"	*				
Centre administratif					*
Centre commerçant dense		*	*	*	
Centre commerçant plus lâche		*	*		



ORGANISATION DES PÉRIPHÉRIES

EMPRISES RÉSIDENTIELLES

Typologie	Critères	Type de logement	Densité d'habitation (logement individuel)	État et type des constructions	Sites
D		Individuel	40 habitations/ha et plus	dégradé, insalubre, taudis, bâtiments en tôles et planches	Défavorables
S		Social ou collectif		logements sociaux ou collectifs de mauvaise qualité, état dégradé	
C		Social ou collectif		collectifs confortables ou logements sociaux récents et non dégradés	
C		Collectif		collectifs de luxe	Attractifs

EMPRISES AYANT DES INFLUENCES DIRECTES SUR LE TISSU URBAIN

- Sport et loisirs, facteur de valorisation du tissu résidentiel
- D Décharges, facteur de dévalorisation du tissu résidentiel
- Industries, entrepôts, facteur de dévalorisation du tissu résidentiel
- Églises avec concentrations de paroissiens en habitat précaire

EMPRISES EN RELATION DIRECTE AVEC LE SITE ET L'ACCESSIBILITÉ

- Commerces, services et circulation automobile intra-urbaine (carrefour et avenue principaux)
- Supermarché
- Tourisme

EMPRISES AYANT PEU DE RELATIONS PROCHES AVEC LE TISSU

- Églises isolées, emprises scolaires
- Autres emprises publiques et parapubliques
- Emprises militaires et assimilées
- F Friches
- + Cimetières

--- Limites de l'agglomération

Référence
Fond topographique de l'île de Tahiti à l'échelle de 1:20 000 - PAPEETE. Feuille A IGN-SAU. 1979