

ATLAS RÉGIONAL BÉNOUÉ

ECHELLE 1/500 000



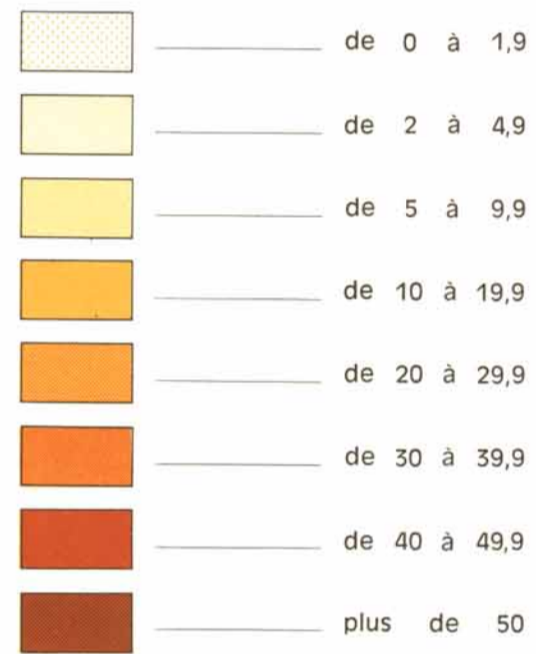
DENSITÉ DE LA POPULATION

Etablie sur la base du recensement de 1967-1968

par J. BOULET

- Limite de département
- Limite de district
- Limite d'arrondissement
- Limite de canton

POPULATION RURALE - Valeur de densité au km²

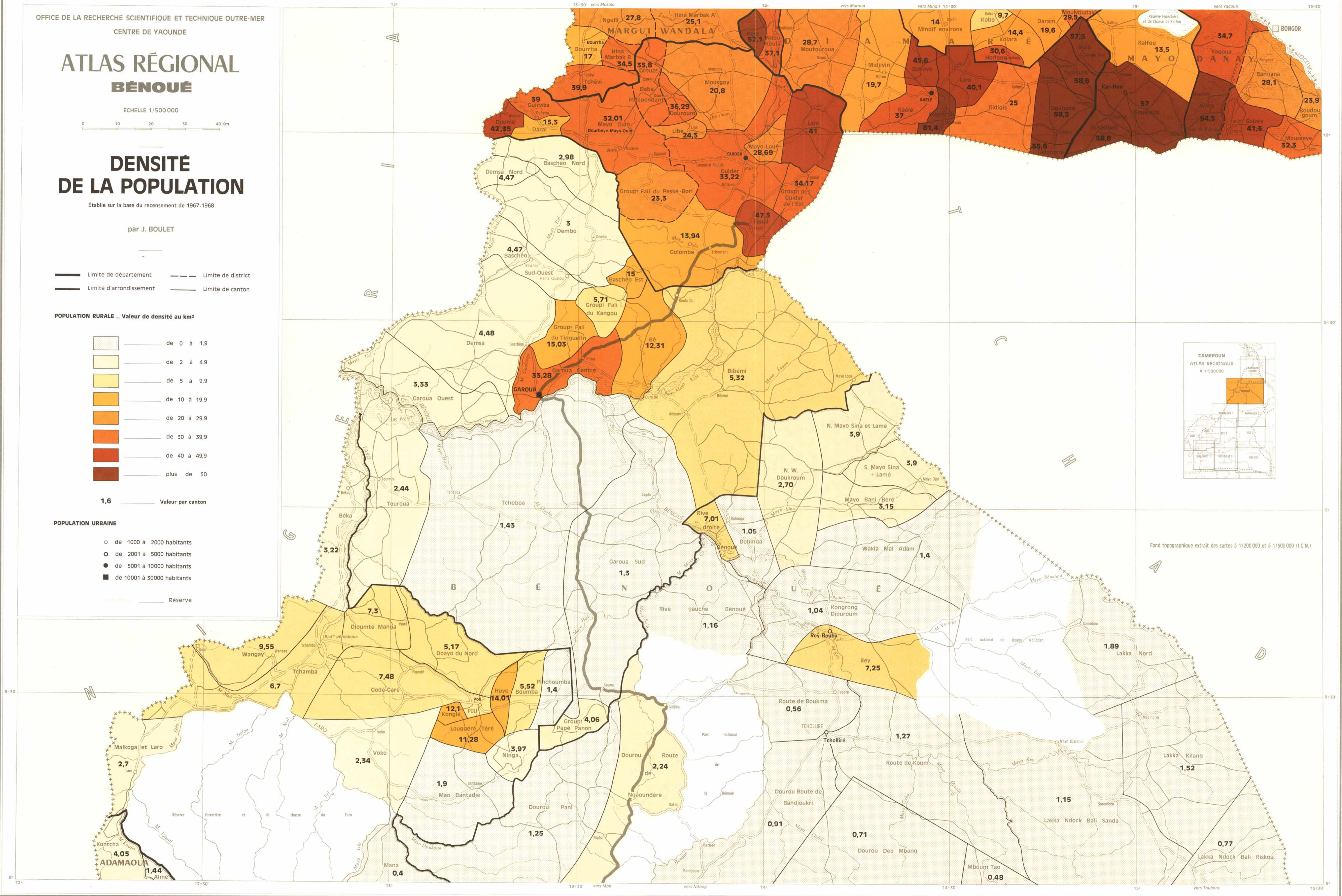


1,6 Valeur par canton

POPULATION URBAINE

- de 1000 à 2000 habitants
- de 2001 à 5000 habitants
- de 5001 à 10000 habitants
- de 10001 à 30000 habitants

— Réserve



Fond topographique extrait des cartes à 1/200 000 et à 1/500 000 (I.G.N.)