

# ATLAS RÉGIONAL BÉNOUÉ

ÉCHELLE 1/500 000



## PLANTES CULTIVÉES

### B

par J. BOULET

CULTURES PRINCIPALES : (Voir coupure Plantes cultivées A)

=====	Coton	(50 tonnes)
=====	Coton	(10 tonnes)
=====	Sorgho	(50 tonnes)
=====	Sorgho	(10 tonnes)
=====	Sorgho	(absence de statistiques)
=====	Arachide	(50 tonnes)
=====	Arachide	(10 tonnes)
=====	Arachide	(absence de statistiques)

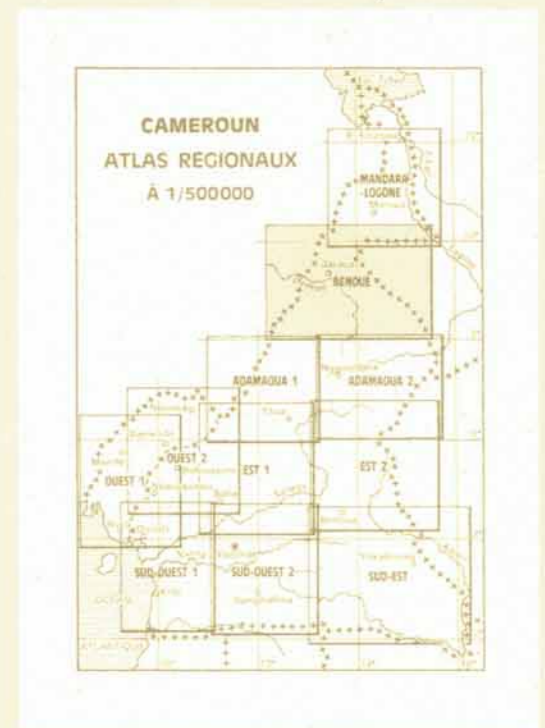
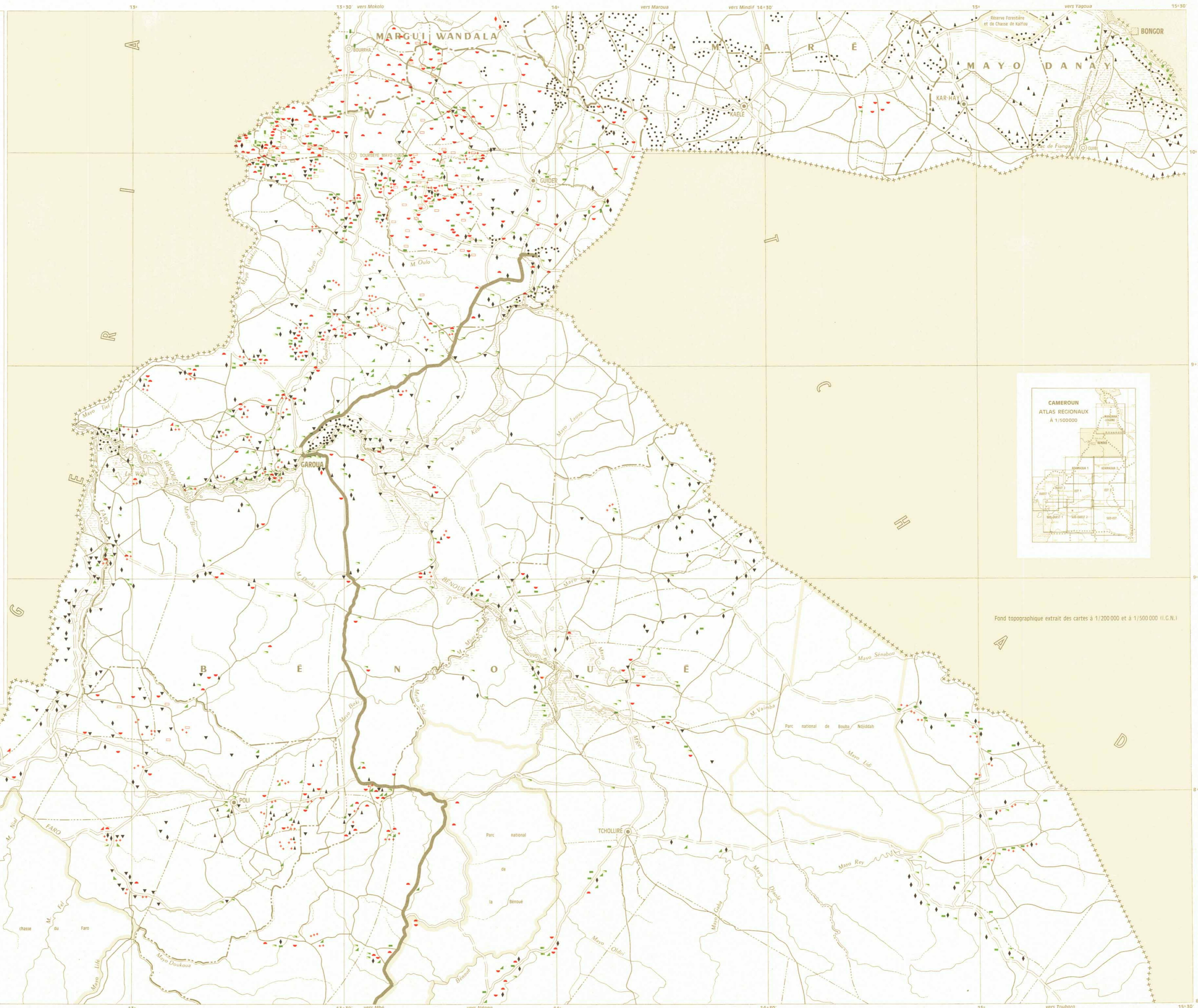
CULTURES SECONDAIRES :

=====	Pomme de terre
=====	Patate douce
=====	Manioc
=====	Igname
=====	Taro
=====	Macabo

=====	Mil moukwari
=====	Riz
=====	Mais
=====	Petit mil

=====	Haricot
=====	Voandzou
=====	Souchet
=====	Sesame
=====	Gombo
=====	Oignon

=====	Canne à sucre
=====	Tabac
=====	Cultures maraichères



Fond topographique extrait des cartes à 1/200 000 et à 1/500 000 (I.C.N.)