

OFFICE DE LA RECHERCHE SCIENTIFIQUE ET TECHNIQUE OUTRE-MER
REPUBLICQUE UNIE DU CAMEROUN
CENTRE DE YAOUNDE

CARTE PÉDOLOGIQUE

LIT MAJEUR DE LA BÉNOUÉ

M. GAUVAUD, J.M. RIEFFEL, J.P. MULLER, H. Ng. MOUKOURI KUOH, J. BARBERY.

ECHELLE A 1/25 000

NB - L'échelle de cette carte est approximative, elle correspond à l'échelle de la mosaïque des photographies aériennes utilisées.

- I SOLS MINÉRAUX BRUTS**
I. 1. D'ORIGINE NON CLIMATIQUE
II. 2. D'APPORT ALLUVIAL
 122. A NAPPE À PLUS DE UN MÈTRE DE PROFONDEUR
- Sur alluvions
 - Bancs de sable
 - Bancs, berges en voie de fixation
 - Deltas de rupture de berge

- II SOLS PEU ÉVOLUÉS**
II. 4. D'ORIGINE NON CLIMATIQUE
II. 42. D'APPORT ALLUVIAL
 421. MODAUX
- Sur alluvions
 - Séries indifférenciées
 - Sur sables de terrasse
 - Facès lessivé

- 422. HYDROMORPHES**
 Sur alluvions
- Séries à pseudogley peu marqué en surface
 - Série à horizon A vermique
 - Séries à pseudogley marqué
 - Série avec nappe peu profonde
 - Sur argiles sableuses de terrasse
 - Série à pseudogley marqué en surface

- II. 46. D'APPORT ANTHROPIQUE**
 461. MODAUX
- Sur dépôts de tertres

- III VERTISOLS**
III. 1. À DRAINAGE EXTERNE RÉDUIT
III. 12. À STRUCTURE ANGULEUSE EN SURFACE
 121. MODAUX
- Sur argiles de terrasse
 - Séries noires
 - Série à structures grossières
 - avec recouvrement sableux
 - à sousbassement sableux à moins de un mètre de profondeur
 - Série à structures très grossières

- Séries brunes
 - Série à cristaux
- 122. VERTIQUES**
- Sur argiles de décantation
 - Séries compactes
 - Sur argiles sableuses de terrasse
 - Séries à horizon A vermique et / ou légèrement lessivé

- Séries non lessivées
- Série à pseudogley de surface net
 - Série sans pseudogley de surface
- 123. HYDROMORPHES**
 Sur argiles de décantation
- Séries à horizons de surface légèrement lessivés
 - à recouvrement sableux
 - Séries non lessivées
 - à recouvrement sableux
 - Séries à gley de surface
 - Série à gley organique en surface
 - Sur argiles de terrasse
 - Séries non lessivées
 - Séries à horizon A vermique

- V SOLS CALCIMAGNÉSQUES**
V. 2. SATURES
V. 24. SOLS BRUNS CALCIOQUES TROPICAUX
 241. MODAUX
- Sur limons de terrasse
 - Séries indifférenciées
- 242. À ENCRÔTEMENT CALCAIRE**
 Sur argiles sableuses de terrasse
- Séries indifférenciées

- IX SOLS À SESOUIOXIDES DE FER**
IX. 1. SOLS FERRUGINEUX TROPICAUX
 IX. 12. LESSIVÉS
 121. MODAUX
- Sur grès
 - Séries indifférenciées
- 122. HYDROMORPHES À PSEUDOGLÉY**
 Sur sables de terrasse
- Série rubefiée à horizon profond de gley durci
 - Série rubefiée à horizons profonds meubles

- XI SOLS HYDROMORPHES**
XI. 3. MINÉRAUX
 XI. 31. A GLEY
 311. A GLEY PEU PROFOND
- Sur alluvions
 - Séries indifférenciées
 - Sur argiles de décantation
 - Séries à horizon Aa moyennement organique mince
 - Série à horizons de surface légèrement lessivés
 - Série à horizons de surface non lessivés
 - Séries sans horizon Aa
 - Séries à gley intense sur toute leur épaisseur

LEGENDE

- 314. À GLEY, LESSIVÉS**
 Sur grès
- Séries à horizon A vermique
 - Séries à horizon A non vermique
- XI. 32. À PSEUDOGLÉY**
321. À PSEUDOGLÉY DE SURFACE
 Sur alluvions
- Séries à hydromorphie de surface modérée
 - Séries brunes à horizon A mollique
 - Série modale
 - Série à traces de lessivage
 - Série à niveau profond très poreux
 - Séries compactes
 - Séries compactes à traces de lessivage et / ou d'accumulation
 - Série faiblement vertique en profondeur
 - Série à horizon A vermique
 - Séries à hydromorphie de surface modérée et horizon (B) très poreux
 - Série modale
 - Série faiblement vertique en profondeur
 - Série avec nappe en profondeur
 - Séries de transition, à hydromorphie modérée
 - Séries de transition, plus hydromorphes, à traces de lessivage
 - Série sur matériau de transition vers les argiles limoneuses
 - Série sur matériau polyphasé
 - Séries hydromorphes à caractère de sols lessivés et / ou planiques et solonchiques
 - Série modale
 - Séries simplement planiques ou à agrégats blanchis
 - Séries à nodules calcaires
 - Série à horizon E/B épais profond
- Séries hydromorphes**
- Séries à structures fines ou moyennes
 - Séries compactes
 - Sur argiles limoneuses
 - Séries hydromorphes, à structures fines ou moyennes en surface
 - Séries à horizons de surface légèrement lessivés
 - Série modale
 - Série à agrégats blanchis exclusivement
 - Séries non lessivées
 - Séries très hydromorphes, à structure plus grossière en surface

- Séries à horizon de surface légèrement lessivés
 - Série modale
 - Série à agrégats blanchis exclusivement
 - Séries non lessivées
 - Séries de transition vers les sols à gley de surface
 - Sur argiles sableuses de terrasse
 - Séries indifférenciées
 - Séries lessivées
 - Série à horizon B columnaire
 - Série à horizon B massif
 - Séries solonchiques
- XI. 34. A AMPHIGLEY**
341. A NAPPE PERCHÉE ET À NAPPE PHRÉATIQUE PROFONDE
 Sur alluvions
- Séries à taches ferrugineuses et / ou nodules calcaires
 - Sur argiles de décantation
 - Série à gley, noire vertique
 - Sur argiles de décantation polyphasées
 - Séries vertiques
 - Autres séries
 - Sur matériaux issus de grès
 - Série jaune
- 342. A BATTEMENT DE NAPPE PHRÉATIQUE DE FORTE AMPLITUDE**
 Sur sables de terrasse
- Série très lessivée

- UNITES D'APPARENTEMENT**
SOLS LESSIVÉS TROPICAUX (IX)
 Sur grès
- Série à nappe en profondeur
 - Sur argiles sableuses de terrasse
 - Séries indifférenciées

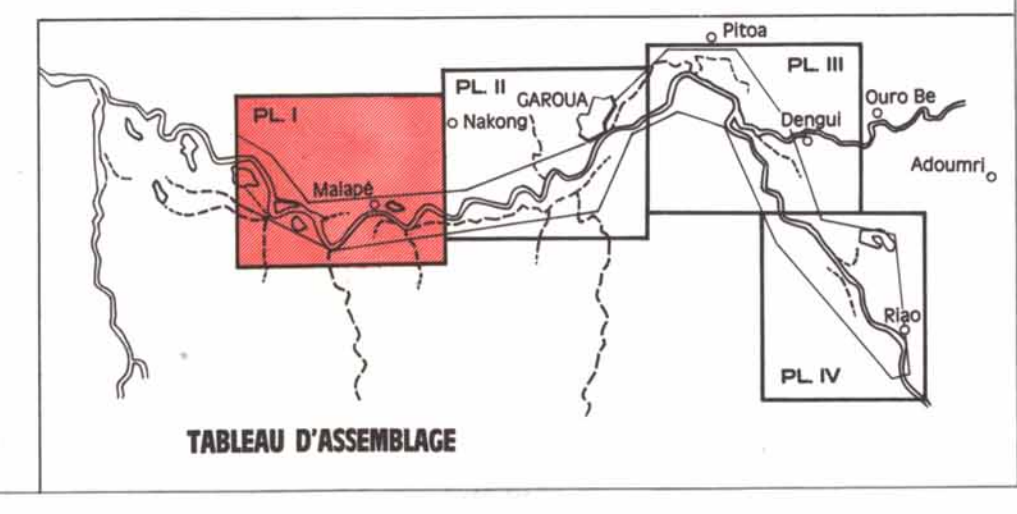
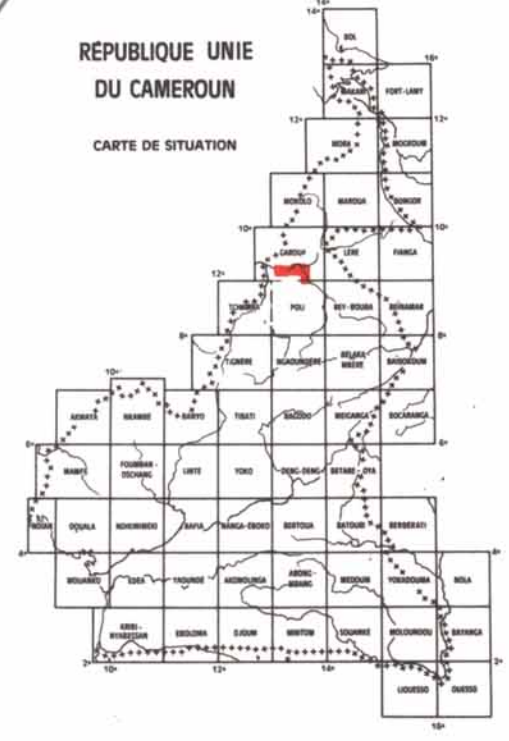
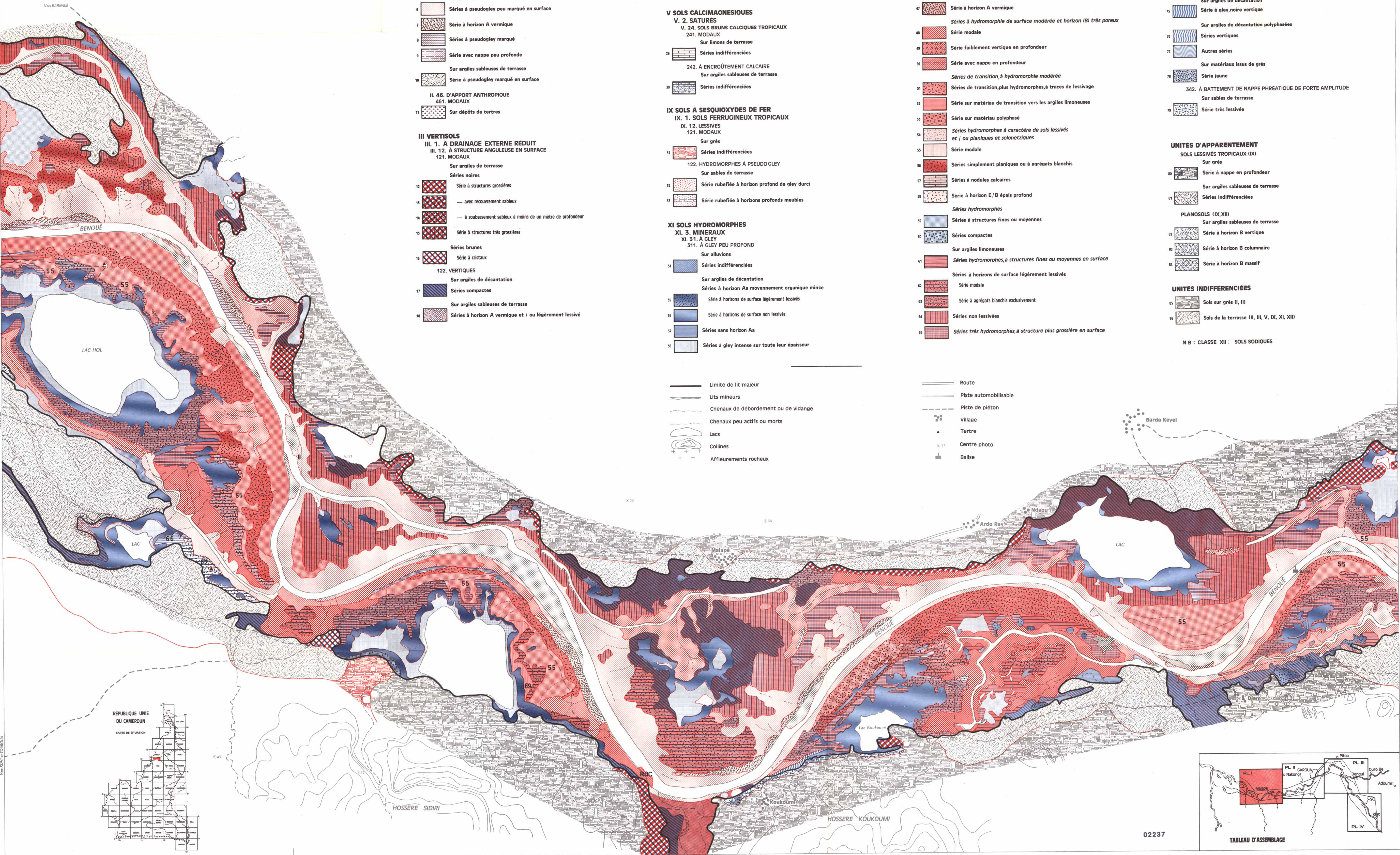
- PLANOSOLS (IX, XII)**
 Sur argiles sableuses de terrasse
- Série à horizon B vertique
 - Série à horizon B columnaire
 - Série à horizon B massif

- UNITES INDIFFÉRENCIÉES**
- Sols sur grès (I, II)
 - Sols de la terrasse (II, III, V, IX, XI, XII)

N B : CLASSE XII : SOLS SODIQUES

- Limite de lit majeur
- Lits mineurs
- Chenaux de débordement ou de vidange
- Chenaux peu actifs ou morts
- Lacs
- Collines
- Affleurements rocheux

- Route
- Piste automobilisable
- Piste de piéton
- Village
- Tertre
- Centre photo
- Balise



02237