

RESSOURCES EN SOLS

CARTE A 1/500000 DES UNITES AGRONOMIQUES DEDUITES DE LA CARTE PEDOLOGIQUE

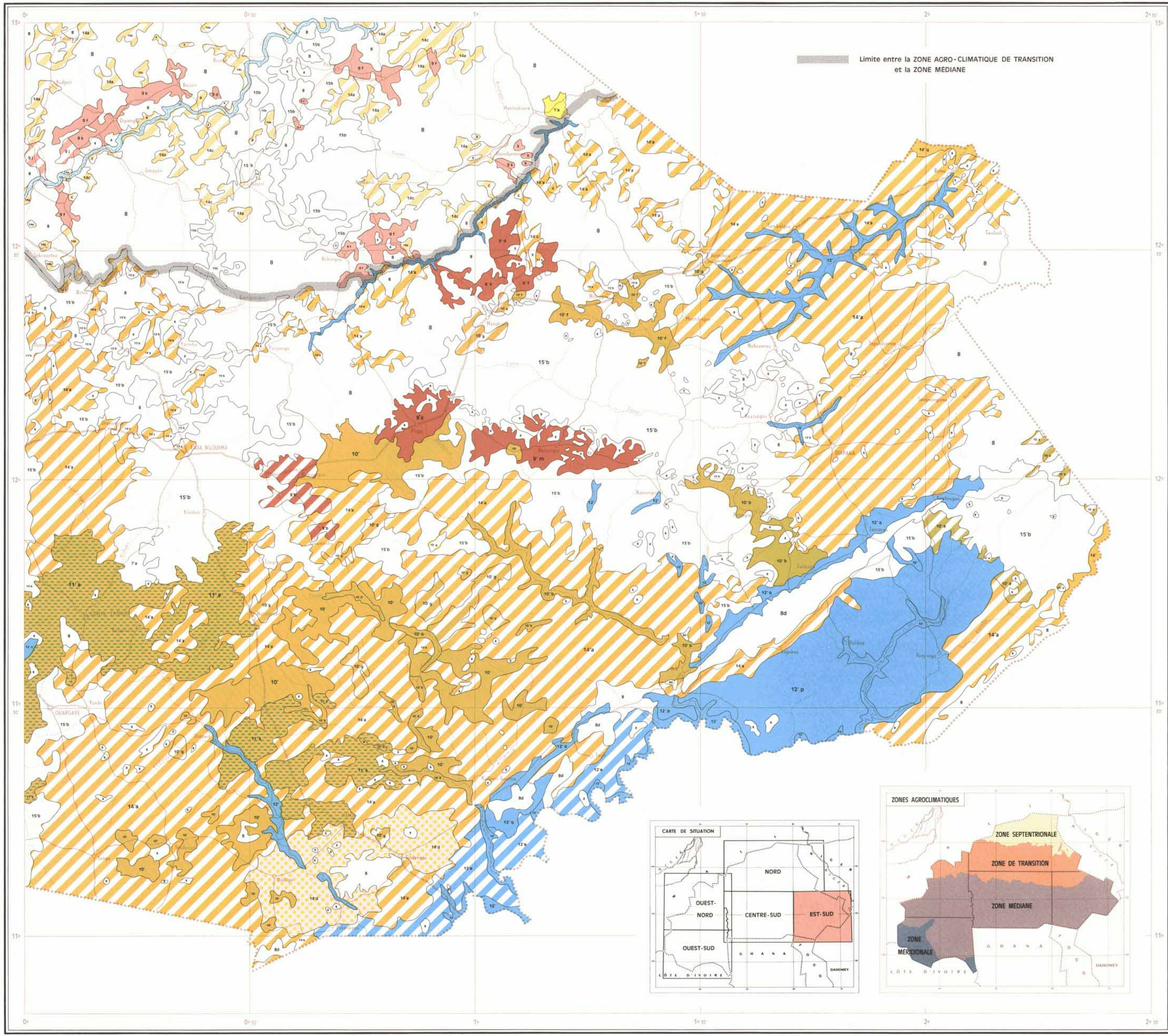
REPUBLIQUE FRANCAISE OFFICE DE LA RECHERCHE SCIENTIFIQUE ET TECHNIQUE OUTRE-MER et MINISTERE DE LA COOPERATION

EST SUD

TABLEAU DES FACTEURS DE LA FERTILITE Correspondance entre les unités de la carte pédologique et les unités agronomiques

Table with 12 columns: Unités de la carte pédologique, Unités agronomiques, and various soil factors (P, T, D, E, CA, CR, CH, MD, PY).

Table with 12 columns: Unités de la carte pédologique, Unités agronomiques, and various soil factors (P, T, D, E, CA, CR, CH, MD, PY).



ZONE AGRO-CLIMATIQUE DE TRANSITION Pluviosité comprise entre 600 et 800 mm. Domaine des savanes arborées claires sur sols profonds...

ZONE AGRO-CLIMATIQUE MEDIANE Pluviosité comprise entre 800 et 1200 mm. Domaine des savanes arborées typiques installées même sur sols gravillonnaires...

SOLS PROFONDS (> 100 cm) SOLS ARGILO-SABLEUX A ARGILEUX EN SURFACE, ARGILEUX EN PROFONDEUR drainage limité en profondeur, structure moyenne à fine en surface...

- 9 d, 9 k, 9 b, 9 m, 9 f, 9 j - presence of soils of the agronomic unit 9f

SOLS ARGILEUX drainage interne et externe faible, structure superficielle variable (fine à large) en surface...

- 10', 10' f, 10' g, 10' a, 10' b - presence of soils of the agronomic unit 9' f et 8

SOLS A TEXTURE CONTRASTEE horizon A sableux ou sablo-argileux, horizon B argileux, gonflant, compact, riche en bases...

- 12, 12', 12' p, 12' q, 12' n - presence of soils of the agronomic unit 14' et 8

SOLS A TEXTURE VARIABLE EN SURFACE, GRAVILLONNAIRES OU GRAVELEUX EN PROFONDEUR drainage déficient, horizon supérieur à structure large et cohérente...

- 14', 14a, 14c, 14g, 14q, 14d - presence of soils of the agronomic unit 12' et de sols peu épais gravillonnaires

SOLS SABLEUX EN SURFACE, ARGILO-SABLEUX EN PROFONDEUR drainage interne limité en profondeur, teneur en bases moyenne à faible...

- 15b, 15b - teneur en bases faible, assez désaturés, réserves hydriques insuffisantes

SOLS A PROFONDEUR FAIBLE (< 40 cm) SOLS SOUVENT GRAVILLONNAIRES SUR SUBSTRAT SUSCEPTIBLE D'ETRE AMEUBLE par un travail profond...

- 8, 8 - teneur en bases faible, assez désaturés, réserves hydriques insuffisantes