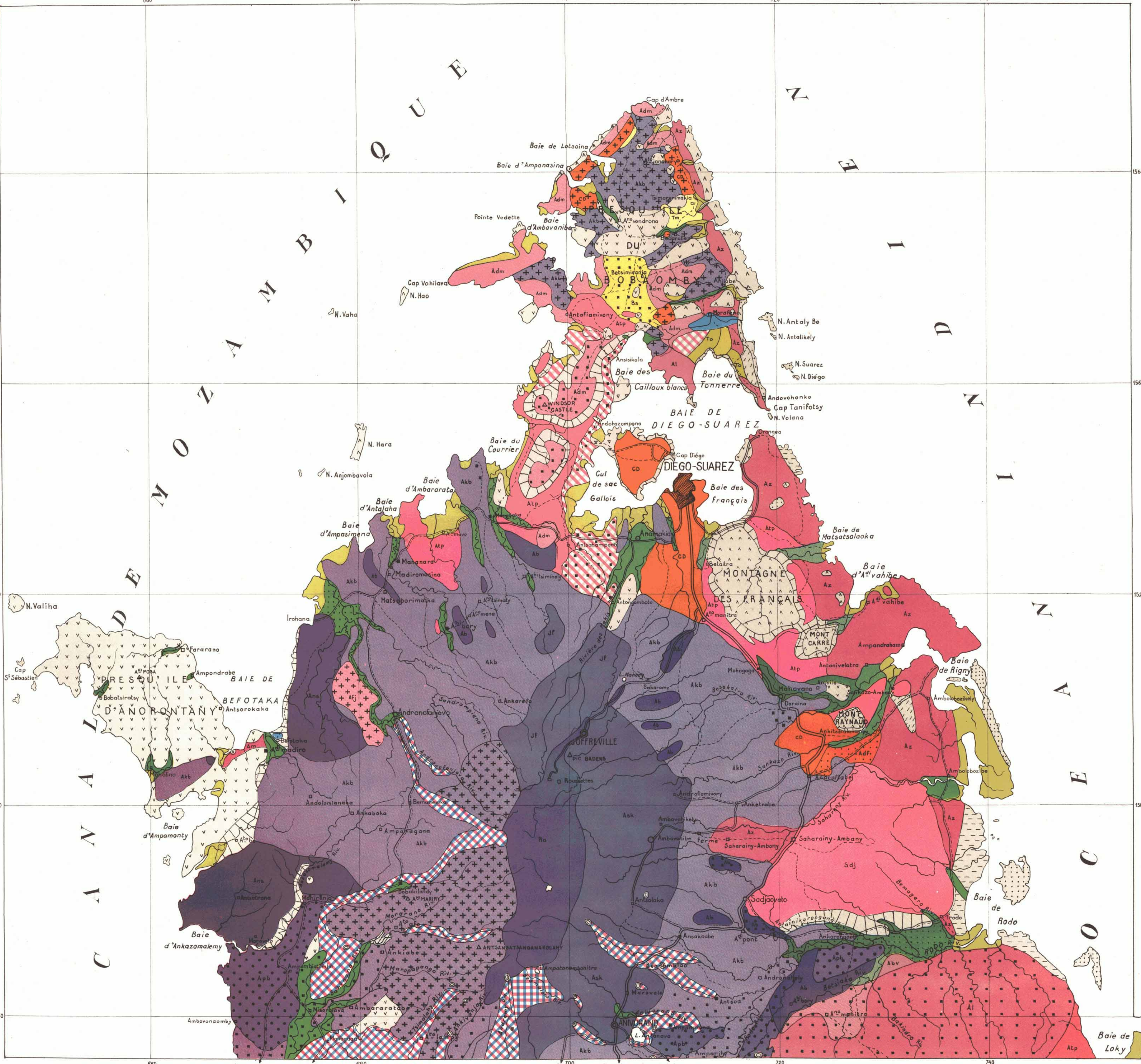


CARTE PEDOLOGIQUE DE RECONNAISSANCE AU 1/200.000
 FEUILLE N° 1
DIEGO-SUAIREZ

LEVERS DE P. SEGALEN et G. TERCINIER 1953-1954



LEGENDE

SOLS EVOLUES		SOLS CALCIMORPHES	
SOLS LATERITIQUES		Sols bruns sur jeune	
Sols lateritiques typiques		Calcaire Betsimiranja Bs	
Sols brun-jaune		Calcaire + Basalte Tsimanimakia Tm	
Basalte Joffreville JF		Sols bruns calcaires	
Basalte Anketrakabe Akb		Calcaire Tonnerre To	
Basalte Ampombiantambo Apb		Rendzine	
Sols rouges		SOLS HYDROMORPHES	
Basalte Antsatrana Ans		Sols marécageux	
Basalte Abory Ab		Morafeno-Befotaka	
Sols lateritiques humifères		SOLS PEU OU PAS EVOLUES	
Basalte Antsalaka Ask		SOLS JEUNES	
Cendres Roussettes Ro		Sols sur merne	
SOLS FERRUGINEUX TROPICAUX		Sols sur basalte	
Sols rouges		Coulées basaltiques fraîches	
Basalte Cap Diego CD		a - Bobakilandy - A ¹ borindramanga	
Basalte + Sables Andrafiabe Adf		b - Ampatanambohitra	
Grès Antsahampano Atp		SOLS D'APPORT	
Grès Sadjavato Sdj		Sols alluviaux	
Sables Ampandrazazo Az		a - Origine basaltique	
Calcaire Analamera Al		All. caillouteuses Sahinana	
Trachy-phonolite A ¹ Fanjava AFj		- argilo-limoneuses Mahagaga	
Sols jeunes		- sablo-limono-arg. Rodo, A ¹ Fanjava etc	
Grès Ad' madiro Am		b. Origine basaltique et calcaire	
Calcaire Andramambo Adm		Limono-argilo-sableux (Riv. de Makis	
Sables Ambovonaomy Abv		c. Origine calcaire	
		All. sablo-argileuses	
		d. Divers	
		Boboamy - Anorontany	
		Sols de mangrove	
		Sols d'origine dunaire	
		Sables dunaires bruts	
		Sables blancs	
		Sables brunâtres	
		SOLS D'ABLATION	
		Eboulois, pente etc	
		Phonolite	
		Basalte	
		Calcaire	
		Phases	
		Sols érodés caillouteux	
		Boules de basalte ou dalles calcaires	

SIGNES CONVENTIONNELS

- Chef lieu de Circonscription Autonome
- Chef lieu de Poste Administratif
- Canton
- Village important
- Village
- Route d'intérêt général
- Route saisonnière
- Piste jeepable
- Piste
- Rivière
- Lac
- Escarpement
- Cratère

