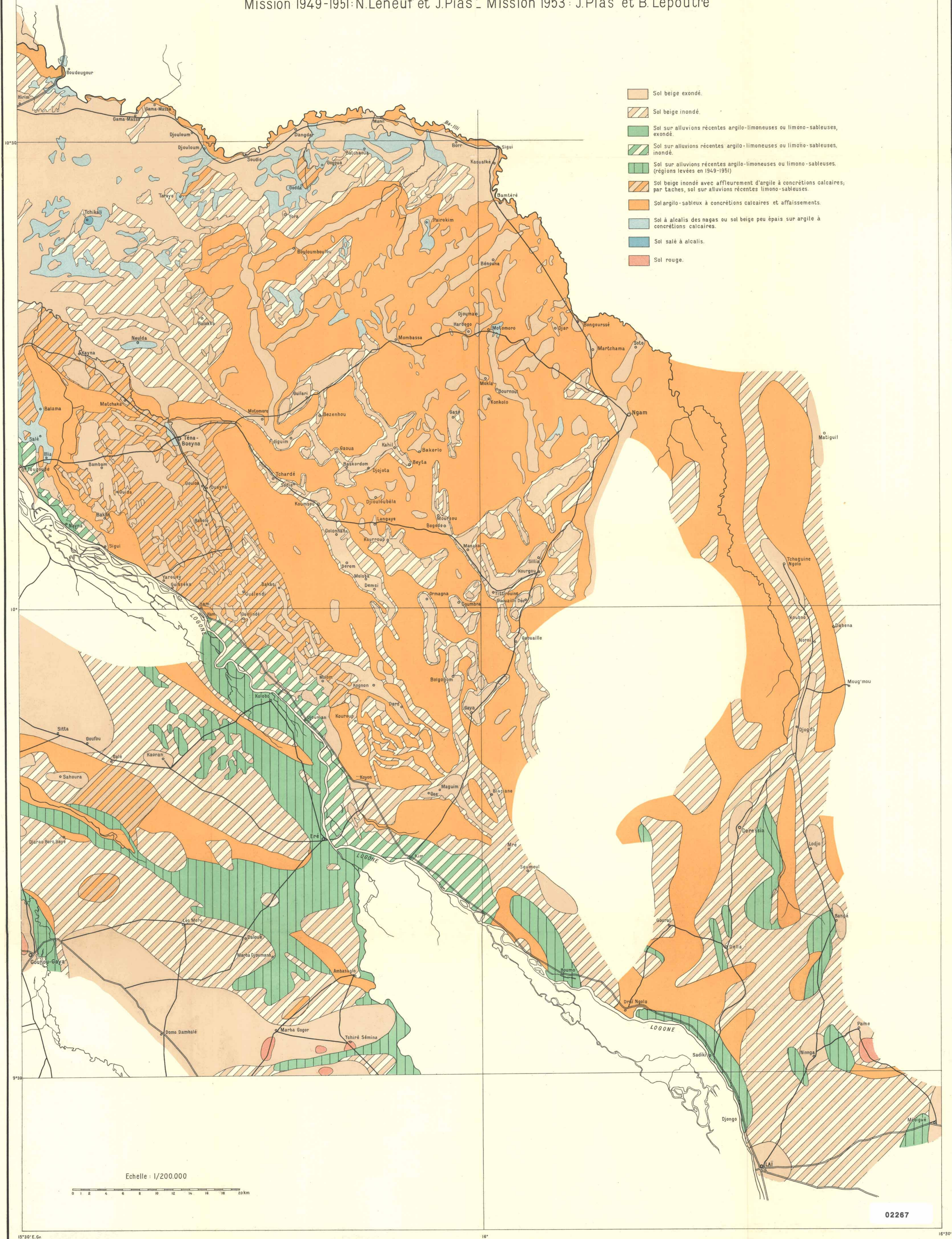


OFFICE DE LA RECHERCHE SCIENTIFIQUE ET TECHNIQUE OUTRE-MER
 COMMISSION SCIENTIFIQUE DU LOGONE-TCHAD

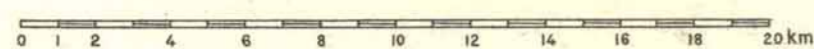
CARTE PÉDOLOGIQUE DU BASSIN DU MOYEN LOGONE

Mission 1949-1951: N. Leneuf et J. Pias - Mission 1953: J. Pias et B. Lepoutre



- Sol beige exondé.
- Sol beige inondé.
- Sol sur alluvions récentes argilo-limoneuses ou limono-sableuses, exondé.
- Sol sur alluvions récentes argilo-limoneuses ou limono-sableuses, inondé.
- Sol sur alluvions récentes argilo-limoneuses ou limono-sableuses. (régions levées en 1949-1951)
- Sol beige inondé avec affleurement d'argile à concrétions calcaires, par taches, sol sur alluvions récentes limono-sableuses.
- Sol argilo-sableux à concrétions calcaires et affaissements.
- Sol à alcalis des nags ou sol beige peu épais sur argile à concrétions calcaires.
- Sol salé à alcalis.
- Sol rouge.

Echelle: 1/200.000



02267