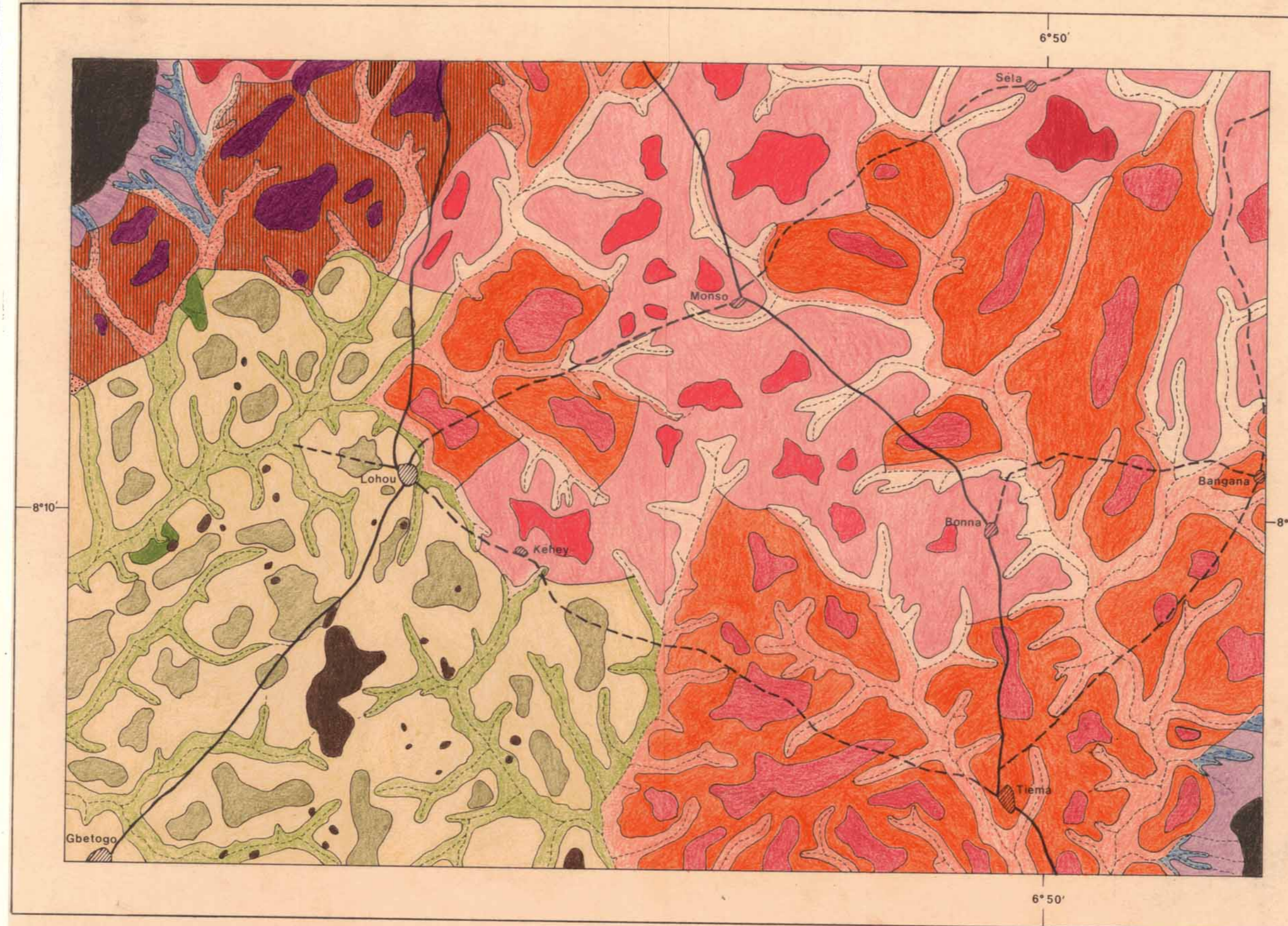


# CARTE DES UNITES MORPHO - PEDOLOGIQUES

Echelle : 1/50 000



02300

Unités cartographiques	Sols**	Éléments grossiers (Z du volume)	Profondeur de l'induration (cm)	Profondeur de l'hydromorphie (cm)	Pente %	Géomorphologie	Végétation	Surface %
U.C. 11	Association de : - Sols ferrallitiques moyennement et faiblement désaturés : - remaniés modaux à faciès induré - remaniés indurés à faciès tronqué	>40 >40	<30		0-2	Sommet d'interfluvium : plateaux et buttes-témoins cuirassés	Savane arborée (dominante) Savane boisée	0,3
U.C. 13	Association de : - Sols ferrallitiques moyennement et faiblement désaturés : - remaniés modaux (dominants dans les 2/3 supérieurs du versant) - à faciès d'hydromorphie temporaire - à faciès appauvri en surface - à faciès induré (assez rare) - remaniés appauvris - remaniés indurés - rajeunis par l'érosion avec remaniement - typiques modaux (partie supérieure) - typiques remaniés (de versant) - appauvris modaux - à faciès hydromorphe temporaire (partie inférieure du versant)	>40 >40 >40	80-120 30-80	80-120	3-5	Zone de raccord entre plateau et versant Moyen-glacis-versant rectiligne-convexe	lilt de forêt (fréquent dans la partie supérieure du versant) Savane arborée ou boisée	18,05
U.C. 14	Association de : - Sols ferrallitiques moyennement et faiblement désaturés : - appauvris modaux à faciès hydromorphe temporaire - appauvris remaniés - remaniés indurés (partie supérieure de l'U.C.) - Sols peu évolués d'apport colluvial : modaux - hydromorphes - Sols hydromorphes à amphigley à battement de nappe phréatique de forte amplitude, rarement à pseudogley (aval de l'U.C.)	>40	30-80	80-120 40-80 >40	7-3	Incision dans le versant rectiligne concave	Savane arborée ou arbustive Galerie forestière	6,11
U.C. 12	Association de : - Sols ferrallitiques moyennement et faiblement désaturés : - remaniés indurés (largement dominants sur buttes-témoins) - à faciès tronqué - remaniés modaux (à l'intérieur des buttes-témoins et plateaux)	>40 >40	30-80 <30		0-1,5	Plateau et buttes-témoins partiellement cuirassés	Savane arborée Savane boisée	2,19
U.C. 15	Association de : - Sols ferrallitiques moyennement et faiblement désaturés : - remaniés modaux (largement dominants) - typiques modaux (Sous forêts) - typiques remaniés (forêts) - typiques indurés (rares) surtout	>40 <30	30-80		0-2	Sommet d'interfluvium : croupe plan-convexe ou subplanie	Savane arborée savane boisée lilt de forêt	4,87
U.C. 16	Association de : - Sols ferrallitiques moyennement et faiblement désaturés : - remaniés modaux (dominants sur les 2/3 supérieurs de l'U.C.) - appauvris modaux (sur le 1/3 inférieur de l'U.C.) - à faciès remanié - à faciès hydromorphe - remaniés appauvris - typiques remaniés et faiblement appauvris (sur les 2/3 supérieurs de l'U.C. et uniquement sous forêt) - rajeunis par l'érosion avec remaniement (rares) - Sols peu évolués d'apport : - colluvial modaux, hydromorphes - Sols hydromorphes à amphigley et à pseudogley (rare)	>40	80-120	40-80 <40	2-4	Incision dans le versant rectiligne-convexe ou convexe-concave	Savane arborée ou arbustive Galerie forestière étroite et discontinue	20,06
U.C. 17	Association de : - Sols ferrallitiques moyennement et faiblement désaturés : - appauvris modaux à faciès hydromorphe temporaire - appauvris remaniés - remaniés indurés (partie supérieure de l'U.C.) - Sols peu évolués d'apport colluvial : modaux - hydromorphes - Sols hydromorphes à amphigley à battement de nappe phréatique de forte amplitude, rarement à pseudogley (matériau sableux très filtrant)	>30	30-80	>80 40-80	6 à 2	Bas de pente rectiligne-concave ou convexe-concave	Savane arborée ou arbustive Galerie forestière, étroite et discontinue	10,59
U.C. 1	Association de : - Sols minéraux bruts d'érosion : - lithosols - Sols peu évolués non climatiques : - sols d'érosion régosolique				>20	Inselsberg et pointement de roches leucocrates		0,55
U.C. 4	Association de : - Sols ferrallitiques moyennement et faiblement désaturés : - remaniés modaux (majoritaires sur les 1/3 médians de l'UC) à faciès appauvri en surface - remaniés appauvris - appauvris remaniés - appauvris modaux vers l'aval - appauvris indurés de l'UC - typiques appauvris (sur le 1/3 supérieur de l'UC)	>40 >40 >30	30-80			Zone de raccord Versant convexe rectiligne	Savane arborée ou arbustive Savane boisée (rare)	15,2

\* Les unités cartographiques sont regroupées par unité paysagère. Les numérotations (par paysage) sont celles utilisées par les pédologues-cartographes au Centre ORSTOM d'Adiopodoumé (Côte d'Ivoire).  
\*\* Dans chaque unité cartographique, les sols sont classés par ordre d'importance décroissante.

Unités cartographiques	Sols**	Éléments grossiers (Z du volume)	Profondeur de l'induration (cm)	Profondeur de l'hydromorphie (cm)	Pente %	Géomorphologie	Végétation	Surface %
U.C. 6	Association de : - Sols ferrallitiques moyennement et faiblement désaturés : - appauvris modaux à faciès hydromorphe temporaire - appauvris indurés - remaniés modaux (assez rares et sur la partie supérieure de l'UC) - Sols peu évolués d'apport colluvial : modaux - hydromorphes - Sols hydromorphes à amphigley à battement de nappe phréatique de forte amplitude, rarement à pseudogley	>40	30-80	80 40-80 <40	6-2	Bas de pente convexe rectiligne ou rectiligne-concave	Savane arborée ou arbustive Savane boisée (rare) Galerie forestière très étroite, discontinue	7,20
U.C. 2	Association de : - Sols ferrallitiques moyennement et faiblement désaturés : - remaniés modaux à faciès appauvri en surface - remaniés appauvris (partie basse du sommet convexe) - rajeunis par l'érosion avec remaniement - typiques appauvris en surface	>40			0-2	Croupe convexe avec affleurements ou chaos de roches leucocrates	Savane arborée ou arbustive Savane boisée et lilt de forêt rares	4,05
U.C. 7	Association de : - Sols ferrallitiques moyennement et faiblement désaturés : - rajeunis par l'érosion avec remaniement à faciès appauvri en surface - appauvris remaniés - Sols minéraux bruts d'érosion : - lithosols - Sols peu évolués - d'apport colluvial modaux, hydromorphes - d'érosion régosolique - Sols hydromorphes à amphigley	>40 >30		40-80 <40	6-2	Partie inférieure du versant avec de nombreux affleurements de roches leucocrates	Savane arborée Savane arbustive	0,18
U.C. 19	Association de : - Sols bruns eutroques tropicaux peu évolués et ferruginisés - Sols ferrallitiques faiblement et moyennement désaturés, rajeunis par l'érosion avec remaniement à faciès intergrade sols ferrallitiques rajeunis par l'érosion - sols bruns eutroques ferruginisés - Sols peu évolués d'érosion : - régosoliques à faciès sol brun eutrophe peu évolué - Sols minéraux bruts d'érosion	>40 >40			0-7	Colline ou croupe plan-convexe ou subplanie avec affleurements (rares) de roches mélanocrates (roches vertes) : sommet de l'interfluvium	Savane arborée (dominante) Savane boisée (rare)	1,12
U.C. 16.a	Association de : - Sols bruns eutroques tropicaux : - hydromorphes - ferruginisés - hydromorphes vertiques - Sols ferruginieux tropicaux appauvris à pseudogley : - à faciès moyennement appauvri concrétionné et peu profond - à faciès peu concrétionné - à faciès intergrade sol ferruginieux - sols bruns eutroques peu évolués - Sols ferrallitiques moyennement et faiblement désaturés rajeunis par l'érosion avec remaniement - à faciès intergrade entre les sols bruns eutroques ferruginisés et les sols ferrallitiques rajeunis par l'érosion (zone de raccord)	>40 <20 >40		40-80 40-80 40-80	7-4	Zone de raccord Versant rectiligne légèrement ondulé	Savane arborée Savane boisée (assez rare)	4,47
U.C. 17.a	Association de : - Sols bruns eutroques tropicaux : - vertiques hydromorphes - ferruginisés à faciès d'hydromorphie de profondeur - à faciès intergrade entre sols bruns eutroques ferruginisés et sols ferruginieux appauvris en surface - Vertisols à drainage externe possible et à structure arrondie sur au moins les 15 cm supérieurs : - hydromorphe vertique à faciès intergrade entre les sols ferruginieux tropicaux moyennement appauvris et les sols bruns eutroques hydromorphes vertiques et à faciès concrétionné et appauvri en surface - Sols ferruginieux appauvris à pseudogley à faciès peu concrétionné et à faciès moyennement appauvri	<20		40-80 80-120 40-80	10-3	Entaille de bas de pente convexe-concave ou rectiligne-concave	Savane arborée (sur les pentes fortes) Savane boisée (assez rare) Galerie forestière (rare)	1,91
U.C. 18	Association de : - Sols ferrallitiques faiblement et moyennement désaturés rajeunis par l'érosion avec remaniement (sur pentes fortes) - Sols bruns eutroques peu évolués et ferruginisés (sur les sommets d'interfluvium) - Sols peu évolués d'érosion : - régosolique (sur pentes fortes) - Sols minéraux bruts d'érosion	>40			>20	Massif de roches mélanocrates à pentes fortes	Savane boisée (sur les pentes fortes) Savane arborée ou arbustive (au sommet plus ou moins arrondi)	1,10
U.C. 20	Association de : - Sols bruns eutroques tropicaux : - hydromorphes - ferruginisés - hydromorphes vertiques - Sols ferrallitiques faiblement et moyennement désaturés rajeunis par l'érosion (zone de raccord) à faciès intergrade entre les sols bruns eutroques et les sols ferrallitiques rajeunis par l'érosion avec remaniement - Sols ferruginieux tropicaux appauvris à pseudogley à faciès concrétionné et à faciès concrétionné peu profond	<20 >40		40-80 40-80	7-4	Zone de raccord Versant rectiligne (légèrement ondulé)	Savane arborée Savane boisée (assez rare)	1,26
U.C. 21	Association de : - Sols bruns eutroques hydromorphes vertiques - Vertisols à drainage externe possible et à structure arrondie sur au moins les 15 cm supérieurs, vertiques hydromorphes à faciès appauvri en surface - Sols ferruginieux tropicaux appauvris à pseudogley à faciès peu concrétionné	<20		40-80	10-3	Entaille de bas de versant rectiligne-concave	Savane arborée ou arbustive Galerie forestière (rare)	0,46