

MISSION GÉOPHYSIQUE C.N.R.S. (C.R.Z.A.), I.M.P.G.A., O.R.S.T.O.M. - 1972  
**CARTE GRAVIMÉTRIQUE DU TANEZROUFT ORIENTAL**

Bord Ouest du bouclier Touareg

dressée sous l'égide de l'organisme de coopération scientifique (O.C.S.)

par **J. RECHENMANN** Directeur de Recherches à l'O.R.S.T.O.M. direction scientifique **P. LOUIS** Maître de conférences à Montpellier (Université II)  
 Fond Géologique par **R. CABY** Chargé de Recherches au C.N.R.S.

**ANOMALIES ISOSTATIQUES**

**HYPOTHÈSE D'AIRY (30 km)**

Mission commune de l'Institut de Météorologie et de Physique du Globe d'Alger (I.M.P.G.A.)  
 du Centre de Recherches sur les Zones Arides (C.R.Z.A.)  
 et de l'Office de la Recherche Scientifique et Technique Outre-Mer (O.R.S.T.O.M.), Paris,  
 avec le concours de la Société Nationale de Recherche Minière (S.O.N.A.R.E.M.), Algérie.  
 Décembre 1971 - Mars 1972

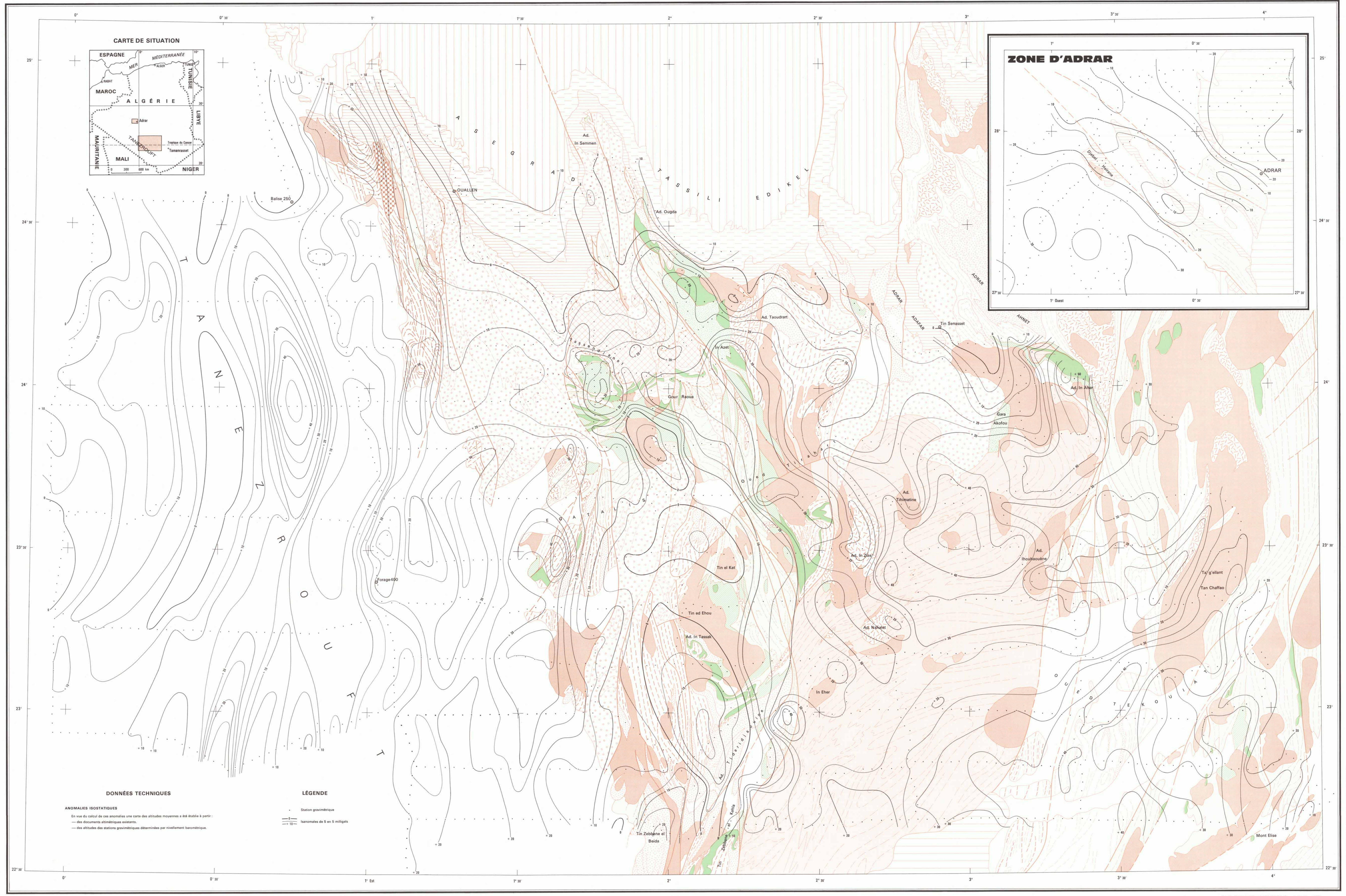
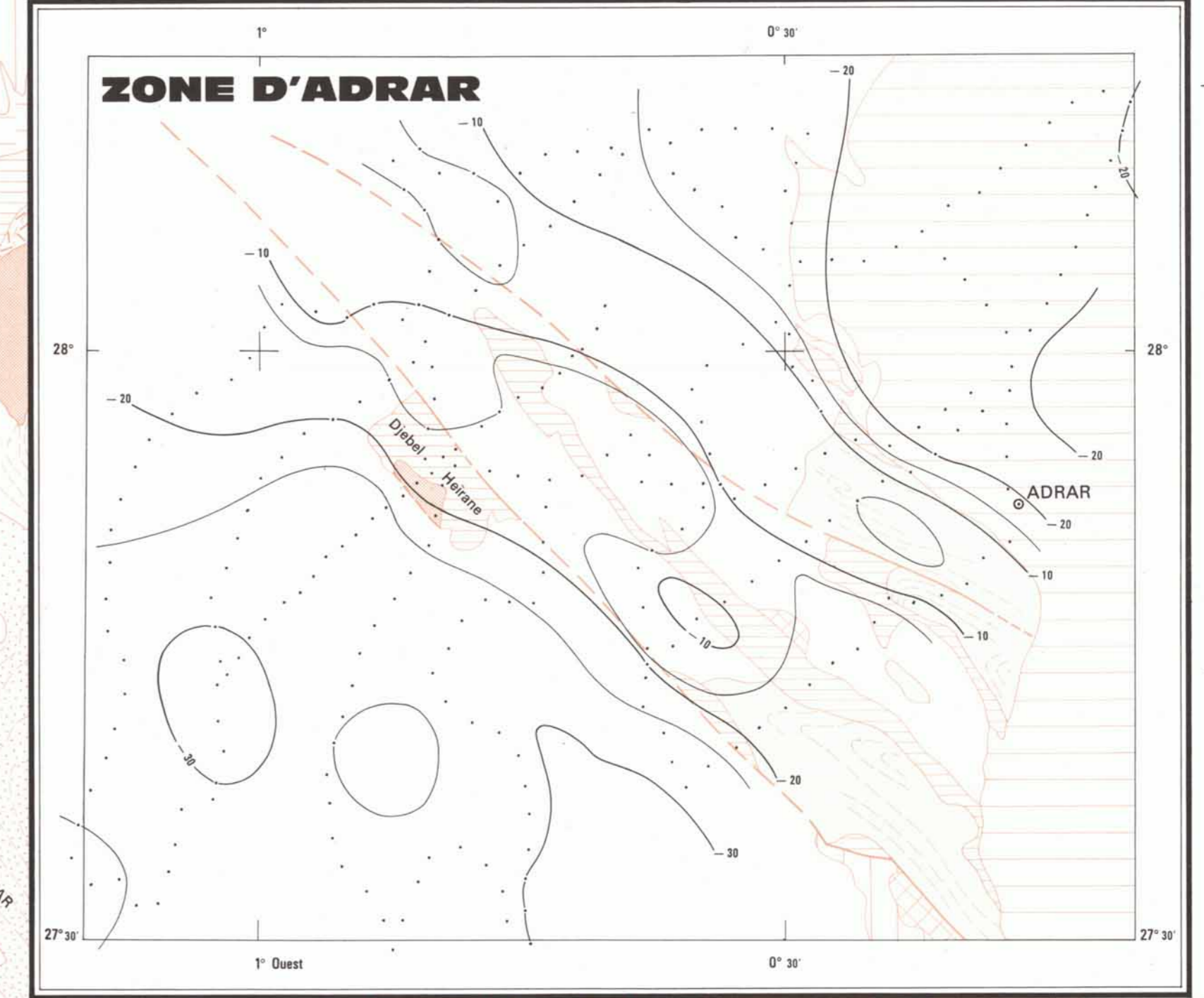
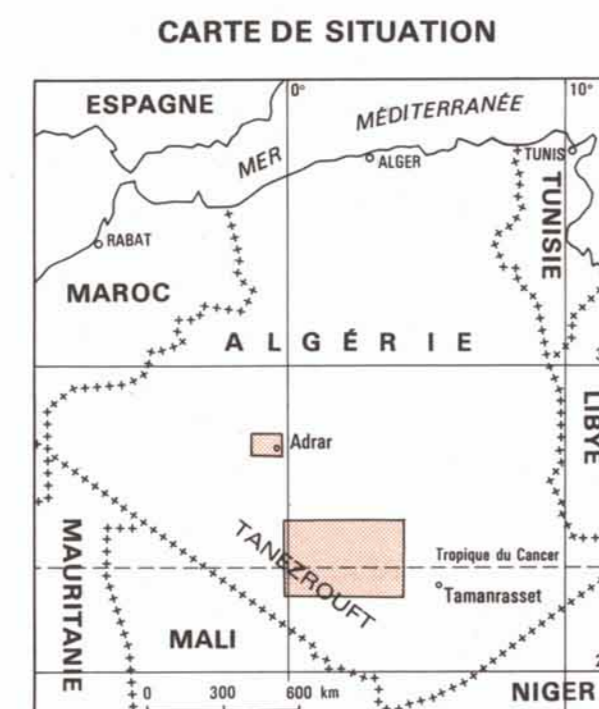
Travaux sur le terrain par **J. RECHENMANN, F. MISSEGUÉ, C. VILLENEUVE** (O.R.S.T.O.M.)  
 avec la collaboration de **K. SAIDANI** (S.O.N.A.R.E.M.)

**GÉOLOGIE**

**TRAVAUX CONSULTÉS**

- carte géologique de reconnaissance au 500 000<sup>e</sup> du nord-ouest de l'Algérie par **R. CABY** (Ouest du M'zaïa In Ouzal) — 1970
- carte géologique au 500 000<sup>e</sup> B.H.M.A. — B.H.G.M. — 1961
- carte géologique de l'Algérie au 800 000<sup>e</sup> (feuille ADRAR) — 1970
- levés inédits au 200 000<sup>e</sup> de **M. GRAVELLE, J. ARÈNE**

- Quaternaire
- Crétacé
- PALEOZOÏQUE**
- Dévonien
- Silurien
- Ordovicien
- CHAÎNE PHARUSIENNE (650 M.A. - 530 M.A.)**
- PRÉCAMBRIEN SUPÉRIEUR**
- Molasse (« sables pourpres »)
- Grauwackes volcaniques, complexes volcano-détritiques ou gréo-pélitiques de type flysch (« Pharusien »)
- Volcanisme acide alcalin ou calco-alcalin
- Basaltes, andésites
- Roches semi-basiques variées (diorites, tonalites, diabases, gneiss amphibolites)
- Roches basiques et ultrabasiques, amphibolites
- Quartzites
- Schistes cristallins indifférenciés
- Gneiss granitiques variés; migmatites
- Granites et granodiorites syn et post-tectoniques
- PRÉCAMBRIEN MOYEN (2 000 M.A.)**
- Nappe du Tassendjanet (principalement granites)
- ARCHÉEN (3 300 M.A.)**
- Paragneiss à faciès granulite, charnockites du M'zaïa In Ouzal
- CRATON OUEST AFRICAÏN**
- PRÉCAMBRIEN SUPÉRIEUR**
- Champ de dykes acides et roches alcalines dans un encaissant semi-basique
- PRÉCAMBRIEN MOYEN (2 000 M.A. ?)**
- Migmatites, gneiss variés et diorites
- Fracture majeure
- Chevauchement



**DONNÉES TECHNIQUES**

**ANOMALIES ISOSTATIQUES**  
 En vue du calcul de ces anomalies une carte des altitudes moyennes a été établie à partir :  
 — des documents géologiques existants.  
 — des altitudes des stations gravimétriques déterminées par nivellement barométrique.

**LÉGENDE**

Station gravimétrique  
 ———— kilomètres de 5 en 5 milligals