

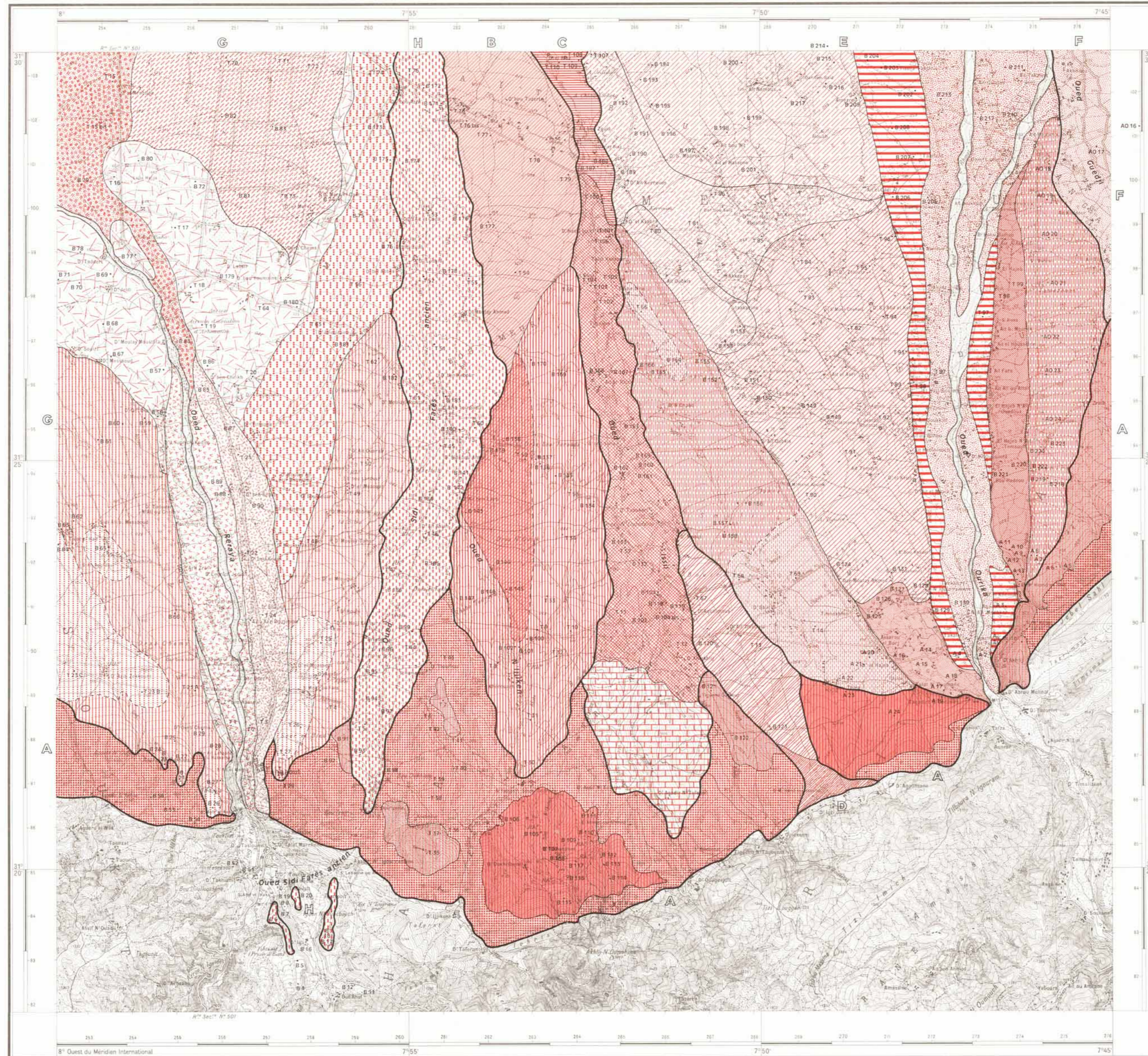
# CARTE PÉDOLOGIQUE RÉGION MARRAKECH EST - TAHNAOUT

ROYAUME DU MAROC  
MINISTÈRE DE L'AGRICULTURE  
ET DE LA RÉFORME AGRICOLE  
DIRECTION DE LA RECHERCHE AGRICOLE  
CENTRE REGIONAL DE MARRAKECH

Prospection réalisée dans le cadre de la cartographie pédologique régulière à 1/100000

par M. MISSET Chargé de Recherches de l'O.R.S.T.O.M.  
collaborateur technique M. Lalaoui

REPUBLIQUE FRANÇAISE  
OFFICE DE LA RECHERCHE  
SCIENTIFIQUE ET TECHNIQUE  
OUTRE-MER  
MISSION PÉDOLOGIQUE AU MAROC



FOND TOPOGRAPHIQUE DESSINÉ ET PUBLIÉ PAR L'INSTITUT GÉOGRAPHIQUE NATIONAL  
CARTE DU MAROC A 1/50000 FEUILLE NH-29-XIII-1-C

© O.R.S.T.O.M. 1975

SERVICE CARTOGRAPHIQUE DE L'O.R.S.T.O.M. 1975. G. Le Rouget



OFFICE DE LA RECHERCHE SCIENTIFIQUE ET TECHNIQUE OUTRE-MER  
Service Central de Documentation  
19-74, route de l'Aumais - 93-920NDY - FRANCE

02316

Dépôts morphologiques		TERTIAIRE	
		O	U A T E R N A I R E
SOLS DES COLLINES			
CÔNE DE LOUED N'LIKEN			
CÔNE DE LOUED ISSIL			
CÔNE CALLOUTEUX D'ERDOLIS REDISTRIBUÉS			
CÔNE DE LOUED OUKRA			
CÔNE DE LOUED GUEDEJ			
CÔNE DE LOUED REBAYA			
CÔNE DE LOUED SIDIFARES-ancien			

<b>SOLS PEU ÉVOLUÉS D'ORIGINE NON CLIMATIQUE D'APPORT ALLUVIAL MODAUX</b>	
Sur matériau à dominance limono-sablo-argileuse peu calcaire	
Sur matériau à dominance argilo-sablo-limoneuse et graveleuse peu calcaire	
Sur matériau lithochrome, à dominance limoneuse et argileuse faiblement calcaire reposant sur un sol ferralitique à réserve calcique, remanié, sur cailloutis hétérométriques grossiers, épais de 70 cm	
moeynement épaix, plus ou moins variable	
Sur matériau limoneux et argilo-limoneux, peu calcaire	
Sur matériau sablo-limoneux non calcaire, et callouteux en profondeur	
<b>SOLS CALCOMAGNÉSIQUES CARBONATÉS RENDINES ENCROUÉES</b>	
Sur matériau gréseux et conglomératique à ciment peu calcaire	
Sur matériau conglomératique et gréseux, à ciment peu calcaire, encroûté par du calcaire	
<b>SOLS ISOHUMIQUES À COMPLEXE SATURÉ, ÉVOLUANT SOUS PÉDCLIMAT FRAIS PENDANT LES SAISONS PLUVIEUSES SIEROZEMS MODAUX</b>	
Sur matériau argilo-limono-sableux, peu calcaire	
Sur matériau à dominance argilo-limoneuse, peu calcaire	
<b>SOLS À SESOUIOXHYDES DE FER ET DE MANGANESE FERRALITIQUES À RÉSERVE CALCIQUE. LE PLUS SOUVENT PEU LESSIVÉS MODAUX</b>	
Sur matériau à dominance argileuse, reposant sur un sol ferralitique à réserve calcique, remanié, sur cailloutis hétérométriques grossiers	
Sur matériau à dominance argileuse et limoneuse, reposant sur un sol ferralitique à réserve calcique, remanié, sur cailloutis hétérométriques grossiers encroûtés par du calcaire	
<b>MODAUX à faciès pénévoité</b>	
Sur matériau schisteux non calcaire	
Sur matériau à dominance argilo-limoneuse, reposant sur un sol ferralitique à réserve calcique, remanié, sur cailloutis hétérométriques grossiers à superposition mal distincte	
Sur matériau à dominance limono-sableuse, reposant sur un sol ferralitique à réserve calcique, remanié, sur cailloutis hétérométriques grossiers à superposition mal distincte	
à superposition distincte	
Sur matériau de remaniement sablo-argileux et callouteux non calcaire	
<b>MODAUX ou VERTIQUES</b>	
Sur matériau conglomératique et gréseux, à ciment peu calcaire, encroûté par du calcaire	
<b>MODAUX avec ou sans caractères vertiques</b>	
Sur matériau schisteux non calcaire à zone de collutions schisteuses	
<b>VERTIQUES</b>	
Sur cailloutis hétérométriques très grossiers, encroûtés par du calcaire à remaniement superficiel apparent	
sans remaniement superficiel apparent	
<b>VERTIQUES à faciès souvent remanié</b>	
Sur matériau conglomératique et gréseux à ciment peu calcaire	
Sur matériau schisteux non calcaire à localment associés à des sols modaux à faciès pénévoité (Unité d)	
<b>VERTIQUES à faciès remanié</b>	
Sur cailloutis hétérométriques très grossiers, encroûtés par du calcaire	
Sur cailloutis hétérométriques très grossiers à grossiers, encroûtés par du calcaire	
<b>VERTIQUES à faciès mélanique</b>	
Sur cailloutis hétérométriques très grossiers, encroûtés par du calcaire à remaniement superficiel apparent	
sans remaniement superficiel apparent	
<b>BRUNS ET ROUGES VERTIQUES</b>	
Sur matériau conglomératique et gréseux à ciment peu calcaire	

— limites des unités pédologiques

— limites des dépôts morphologiques distingués dans la légende : A, B, C...

24 numéro d'ordre de description de l'unité dans le texte