

# RÉPUBLIQUE DU SÉNÉGAL

## ÉTUDE PÉDOLOGIQUE DES CUVETTES DU LAMPSAR

### CARTE FACTORIELLE

OFFICE DE LA RECHERCHE SCIENTIFIQUE  
ET TECHNIQUE OUTRE-MER  
CENTRE DE DAKAR

DRESSÉE PAR J-Y LE BRUSO

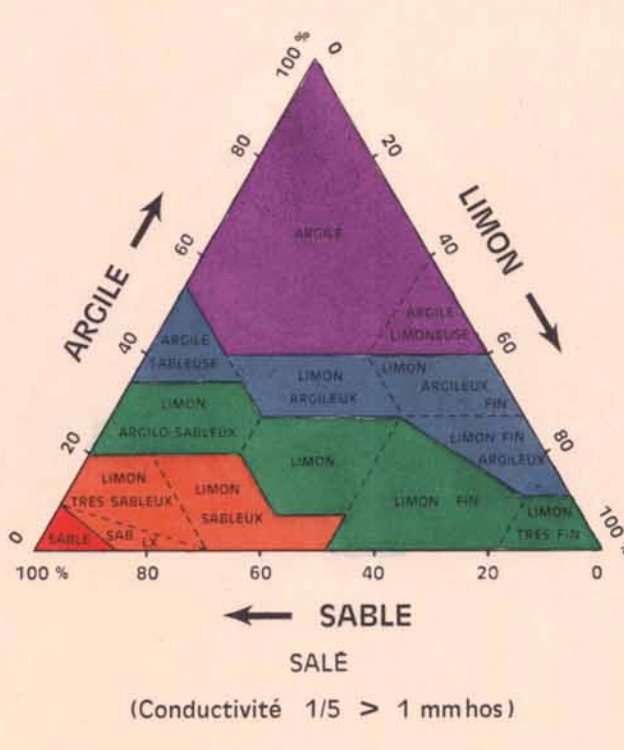
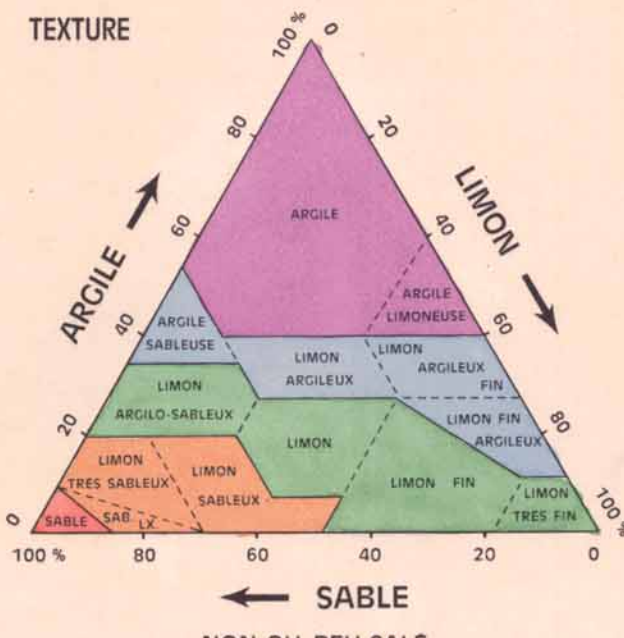
CARTE 1b

**LÉGENDE**  
REPRÉSENTATION DES CARACTÈRES DE SURFACE  
ET DE PROFONDEUR  
SURFACE : de 0 à 30 cm  
Les caractères de surface sont représentés sur la  
carte dans l'unité cartographique correspondante,  
et sont répétés au niveau numéro 1 du cartouche.  
PROFONDEUR : de 30 à 120 cm  
Les caractères de profondeur sont représentés  
dans les cartouches situés en marge de la carte  
et reliés à l'unité cartographique par un numéro.

- 1 De 0 à 30 cm
- 2 De 30 à 60 cm
- 3 De 60 à 90 cm
- 4 De 90 à 120 cm

Lorsqu'une couche est hétérogène, le niveau  
correspondant est divisé en 2 parties par un trait  
oblique. Les caractères de la partie supérieure  
de la couche sont indiqués dans la moitié gauche  
et les caractères de la partie inférieure sont  
indiqués dans la moitié droite :

- De 30 à 45 cm 21 De 45 à 60 cm



La couleur représentant la texture de la tranche  
0-30 cm figure sur la carte. L'intensité de la  
couleur représente le degré de salure.  
Si la couche 0-30 cm comprend un niveau su-  
perficieux de texture différente, celui-ci est re-  
présenté par une trame correspondant aux tex-  
tures simplifiées suivantes :

- Fine
- Moyenne
- Grossière

**SALURE** (Conductivité de l'extrait à 1/5)  
□ < 0,5 mmhos □ De 0,5 à 1 mmhos  
■ De 1 à 3 mmhos ■ > 3 mmhos

**ACIDITÉ : pH**  
○ De 3 à 5 ○ De 5 à 7  
● De 7 à 8,5

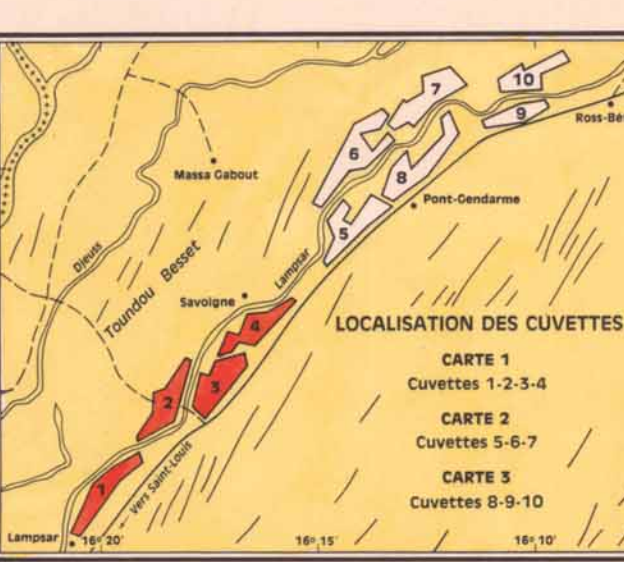
**PERMEABILITÉ MUNTZ** (K en cm / h)  
K1 < 1,5 cm / h K2 De 1,5 à 6 cm / h  
K3 De 6 à 40 cm / h

**PRÉSENCE DE GYPSE**  
G Environ 5 % (en cristaux)

**PRÉSENCE DE JAROSITE**  
J De 2 à 20 % de taches jaune paille

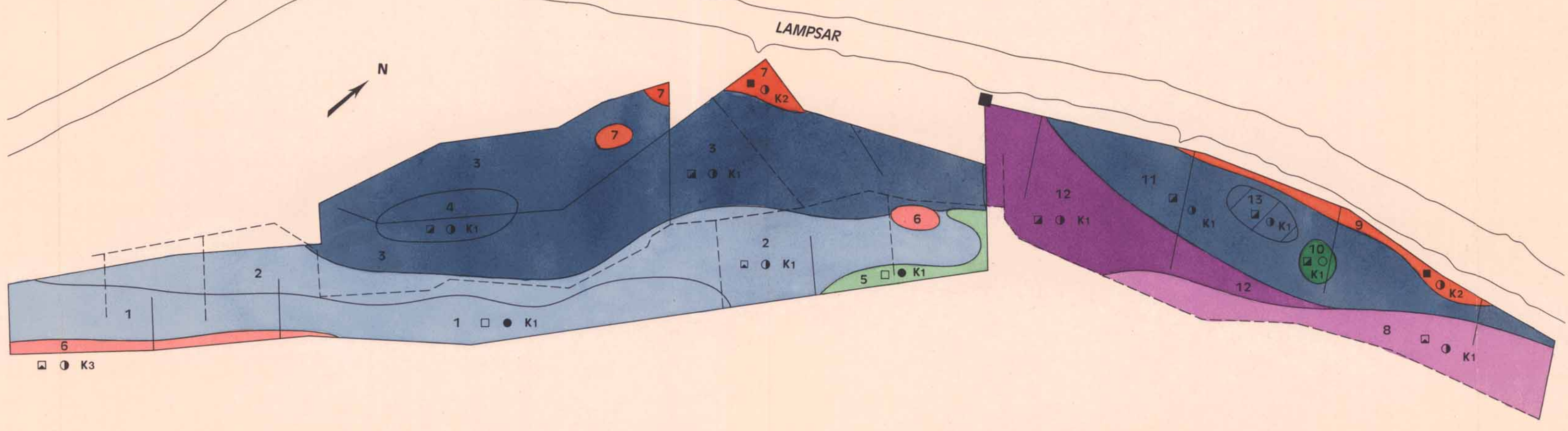
- Canaux et/ou piste
- Stations de pompage
- Drains
- Route bitumée

**REFERENCES TOPOGRAPHIQUES**  
Plans d'aménagements de la S.A.E. à 1/10.000  
Photographies aériennes à 1/15.000, mission I.C.N. AO 285-150 de 1960



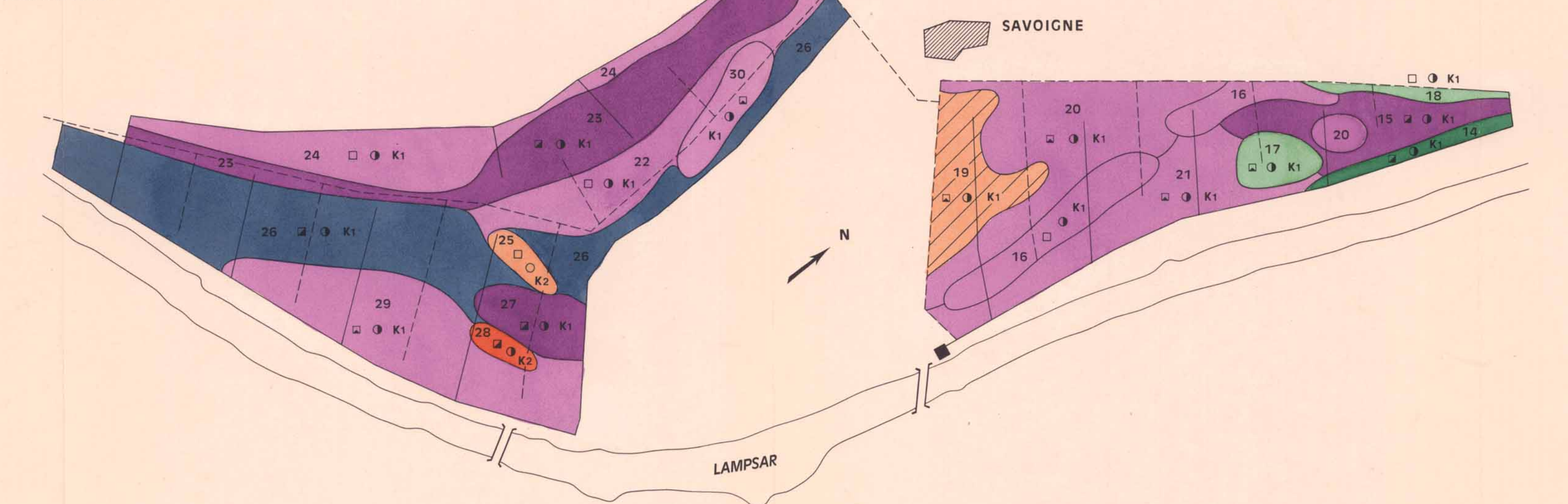
#### 1 - LAMPSAR

(Cartouches 1 à 13)



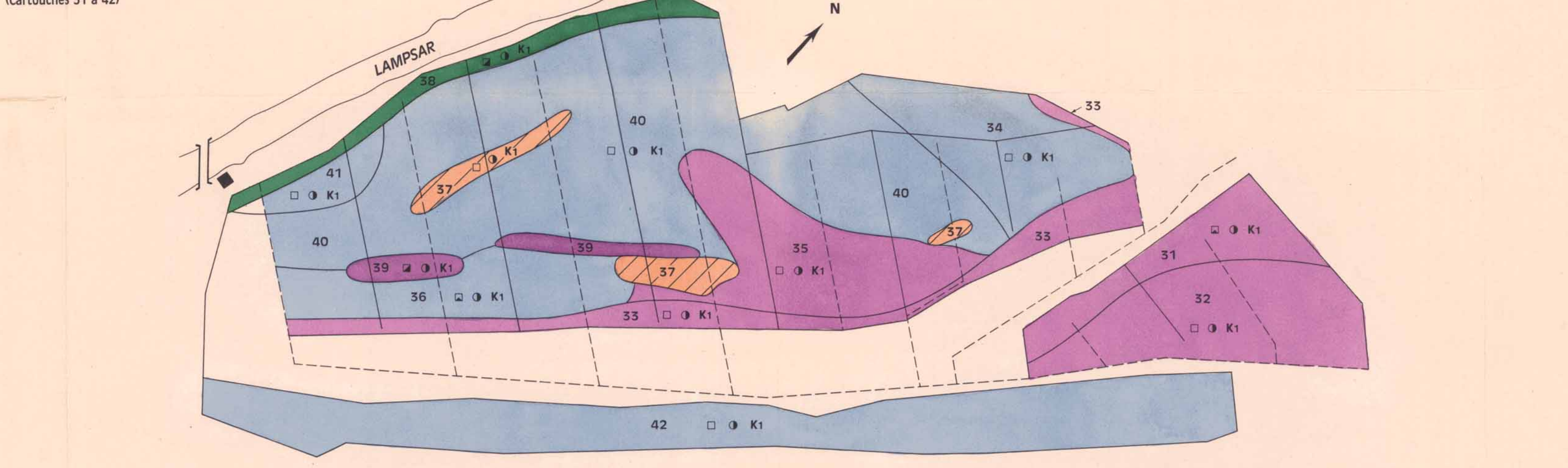
#### 2 - BIFECHÉ

(Cartouches 14 à 30)



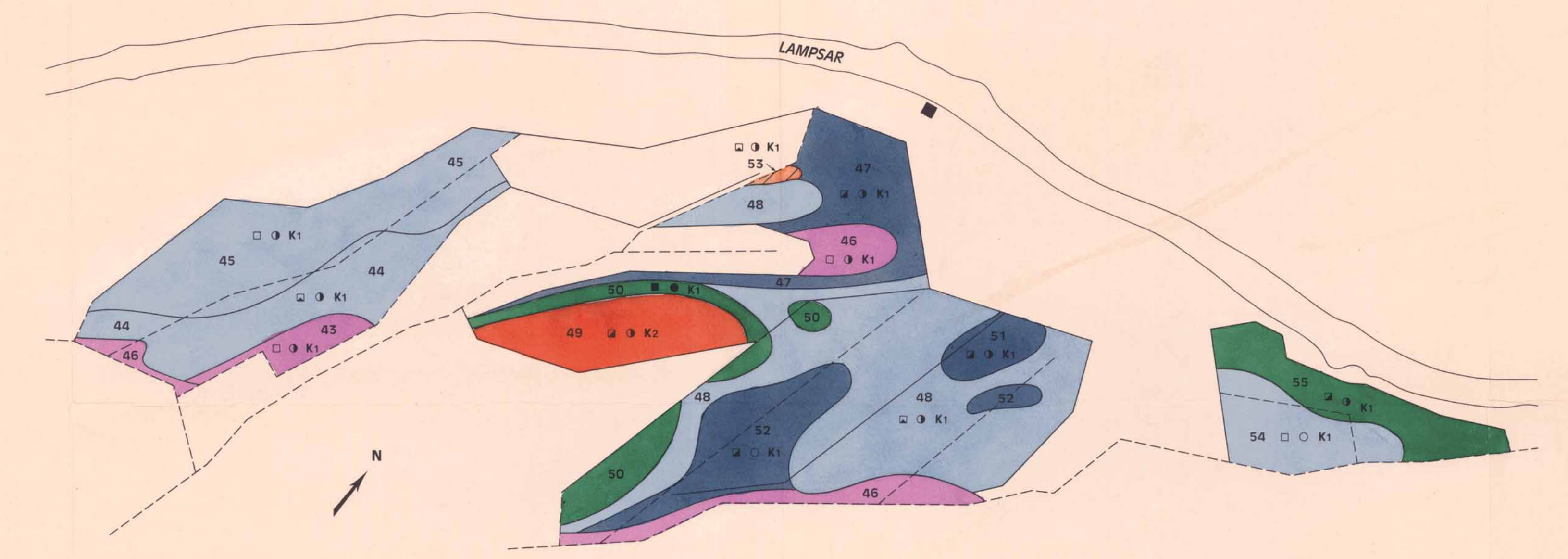
#### 3 - NDELLE

(Cartouches 31 à 42)



#### 4 - NDIAYE

(Cartouches 43 à 55)



1	28
2	29
3	30
4	31
5	32
6	33
7	34
8	35
9	36
10	37
11	38
12	39
13	40
14	41
15	42
16	43
17	44
18	45
19	46
20	47
21	48
22	49
23	50
24	51
25	52
26	53
27	54
28	55

