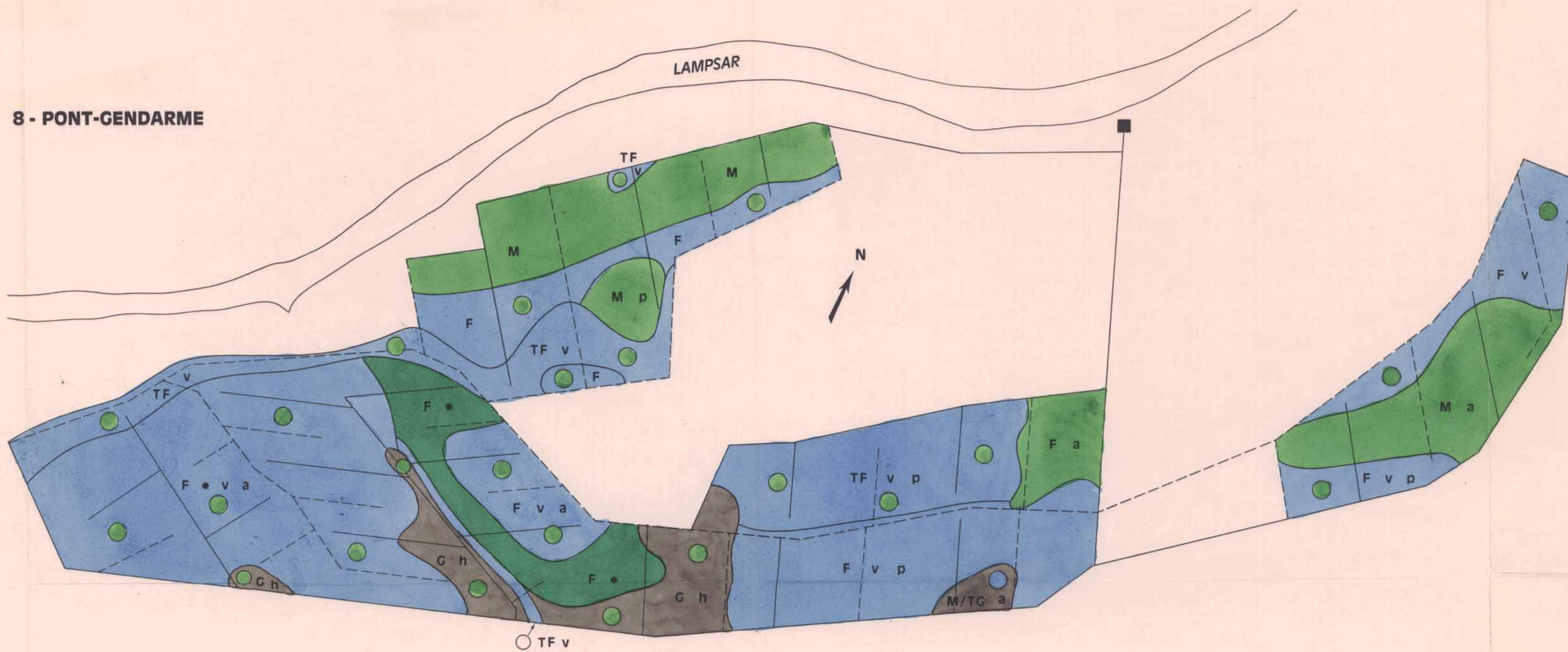
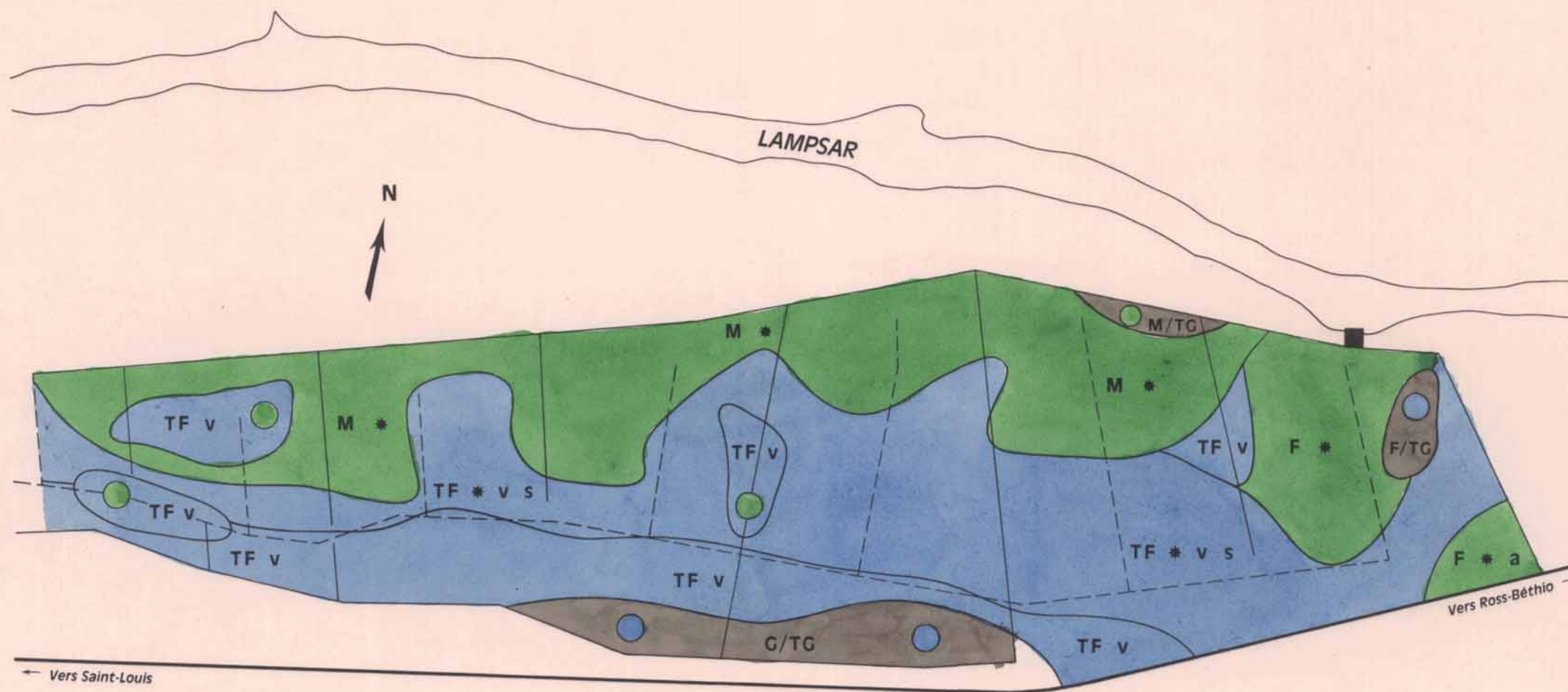


8 - PONT-GENDARME



9 - TILÉNE



10 - NGAO



LEGENDE

SOLS PEU ÉVOLUÉS
D'ORIGINE NON CLIMATIQUE
(D'APPORT FLUVIO-MARIN (Glacis, terrasse,
complexe dune-plage)
Sur matériaux grossiers

- * 1 MODAUX
- 2 HYDROMORPHES A PSEUDOGLEY
- 3 SALES

SOLS HYDROMORPHES
PEU HUMIFÈRES
A PSEUDOGLEY D'ENSEMBLE ET GLEY SALÉ
DE PROFONDEUR SUPÉRIEURE A 1,50 m.
(Cuvettes de décantation, anciennes vasières)
Sur matériaux fins à très fins

- 4 MODAUX
- 5 VERTIQUES
- 6 SALES

SOLS SODIQUES
A STRUCTURE DÉGRADÉE
SALINS A ALCALINS

- 7 A STRUCTURE DÉGRADÉE (Poudreuse
en surface, massive en profondeur)
- 8 A STRUCTURE MOYENNEMENT
DÉGRADÉE (Poudreuse en surface)

* Unité ne figurant pas sur la présente carte

SIGNES COMPLÉMENTAIRES

FAMILLE (texture simplifiée)

- TG Texture très grossière
- G Texture grossière
- M Texture moyenne
- F Texture fine
- TF Texture très fine
- M/TG Exemple de recouvrement superficiel
(épaisseur < 30 cm) de texture moyenne
sur texture très grossière.
- R Recouvrement grossier sur 30 cm.
(Cuvette de NGOMÈNE uniquement)

FACIES

- h Hydromorphes à pseudogley
- * A redistribution du gypse
- v Vertique
- s Salé (Conductivité 1/5 > 1 mmhos,
< 3 mmhos)
- a Acidifié (pH < 5)
- p Parasulfaté acide, à Jarosite

- Canaux et/ou piste
- Stations de pompage
- - - Drains
- Route bitumée

RÉFÉRENCES TOPOGRAPHIQUES

Plans d'aménagements de la S.A.E.D. à 1/10.000
Photographies aériennes à 1/15.000, mission I.G.N. AO 285-150 de 1960

