

REPUBLIQUE DU SENEGAL

ÉTUDE PÉDOLOGIQUE DES CUVETTES DU LAMPSAR

CARTE FACTORIELLE

OFFICE DE LA RECHERCHE SCIENTIFIQUE
ET TECHNIQUE OUTRE-MER
CENTRE DE DAKAR

DRESSEE PAR J-Y LE BRUSO

CARTE 3b

LEGENDE

REPRÉSENTATION DES CARACTÈRES DE SURFACE
ET DE PROFONDEUR

SURFACE : de 0 à 30 cm

Les caractères de surface sont représentés sur la
carte dans l'unité cartographique correspondante.
et sont répétés au niveau numéro 1 du cartouche.

PROFONDEUR : de 30 à 120 cm

Les caractères de profondeur sont représentés
dans les cartouches situés en marge de la carte
et reliés à l'unité cartographique par un numéro.

1 De 0 à 30 cm

2 De 30 à 60 cm

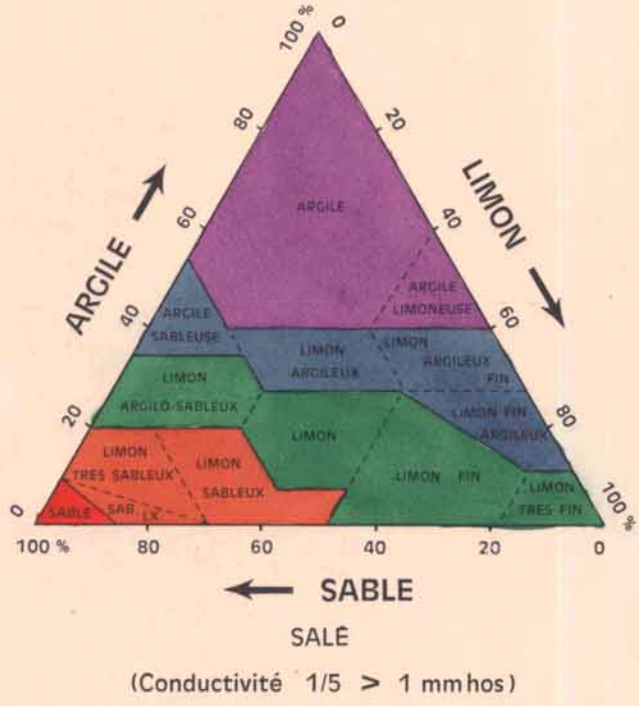
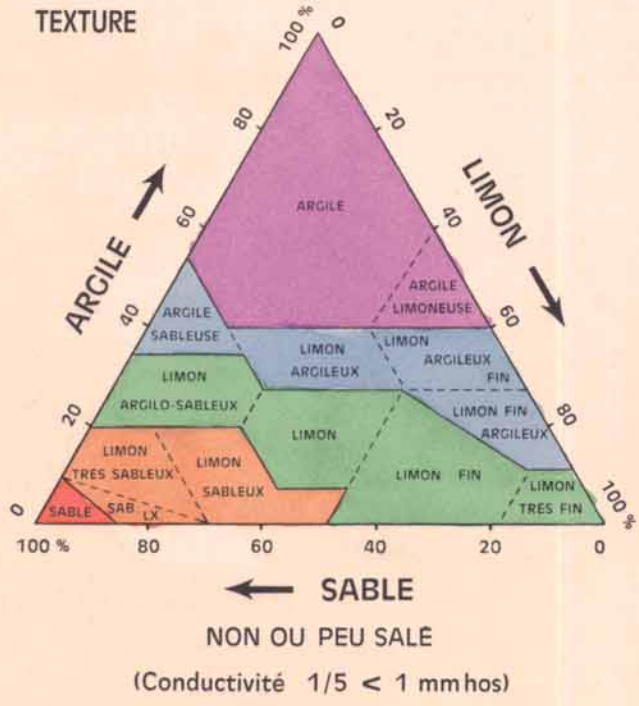
3 De 60 à 90 cm

4 De 90 à 120 cm

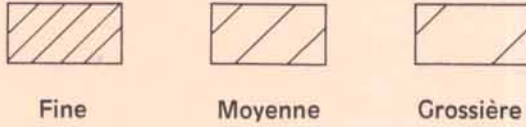
Lorsqu'une couche est hétérogène, le niveau
correspondant est divisé en 2 parties par un trait
oblique. Les caractères de la partie supérieure
de la couche sont indiqués dans la moitié gauche
et les caractères de la partie inférieure sont
indiqués dans la moitié droite :

De 30 à 45 cm 2 De 45 à 60 cm

TEXTURE



La couleur représentant la texture de la tranche
0 - 30 cm figure sur la carte. L'intensité de la
couleur représente le degré de salure.
Si la couche 0 - 30 cm comprend un niveau su-
perficiel de texture différente, celui-ci est re-
présenté par une trame correspondant aux tex-
tures simplifiées suivantes :



SALURE (Conductivité de l'extrait à 1/5)

□ < 0,5 mmhos ▤ De 0,5 à 1 mmhos
▥ De 1 à 3 mmhos ■ > 3 mmhos

ACIDITÉ : pH

○ De 3 à 5 ● De 5 à 7
● De 7 à 8,5

PERMEABILITÉ MUNTZ (K en cm / h)

K1 < 1,5 cm / h K2 De 1,5 à 6 cm / h
K3 De 6 à 40 cm / h

PRÉSENCE DE GYPSE

G Environ 5 % (en cristaux)

PRÉSENCE DE JAROSITE

J De 2 à 20 % de taches jaune paille

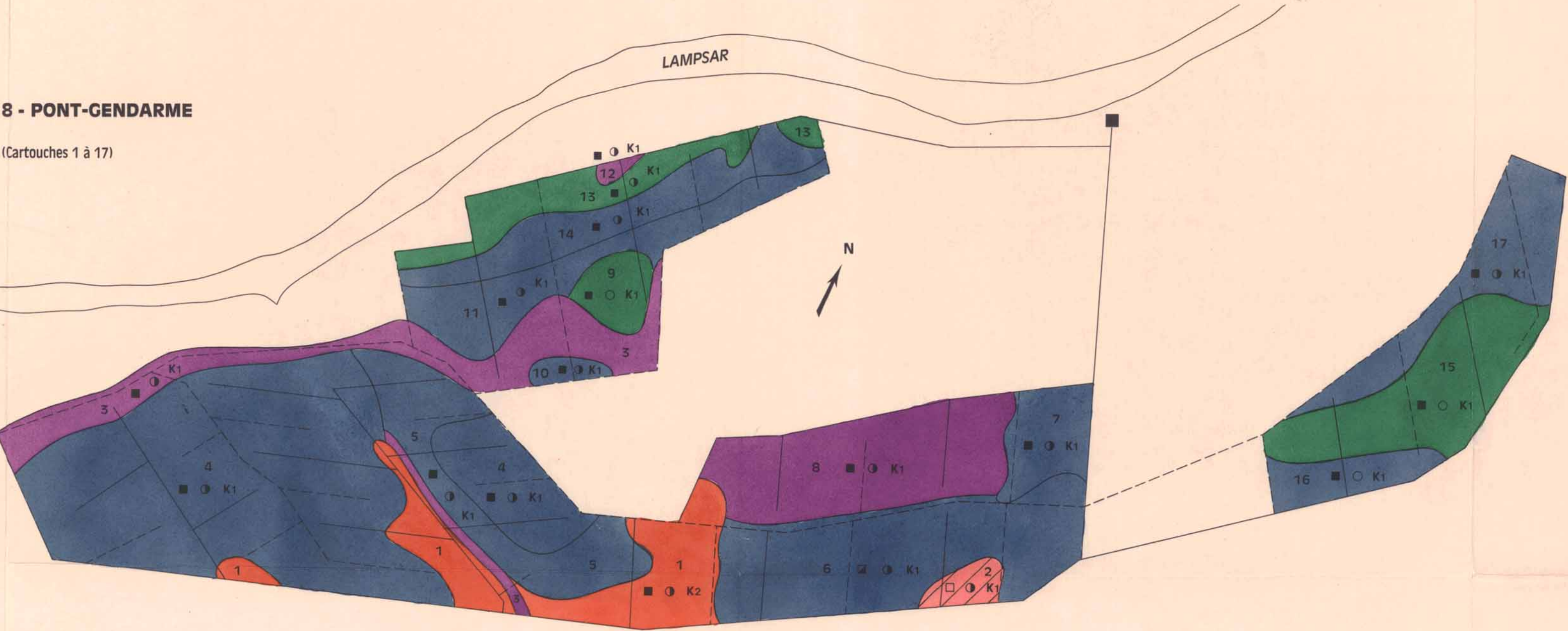
— Canaux et/ou piste ■ Stations de pompage
--- Drains — Route bitumée

REFERENCES TOPOGRAPHIQUES

Plans d'aménagements de la S.A.E.D. à 1/10.000
Photographies aériennes à 1/15.000, mission I.C.N. AO 285-150 de 1960

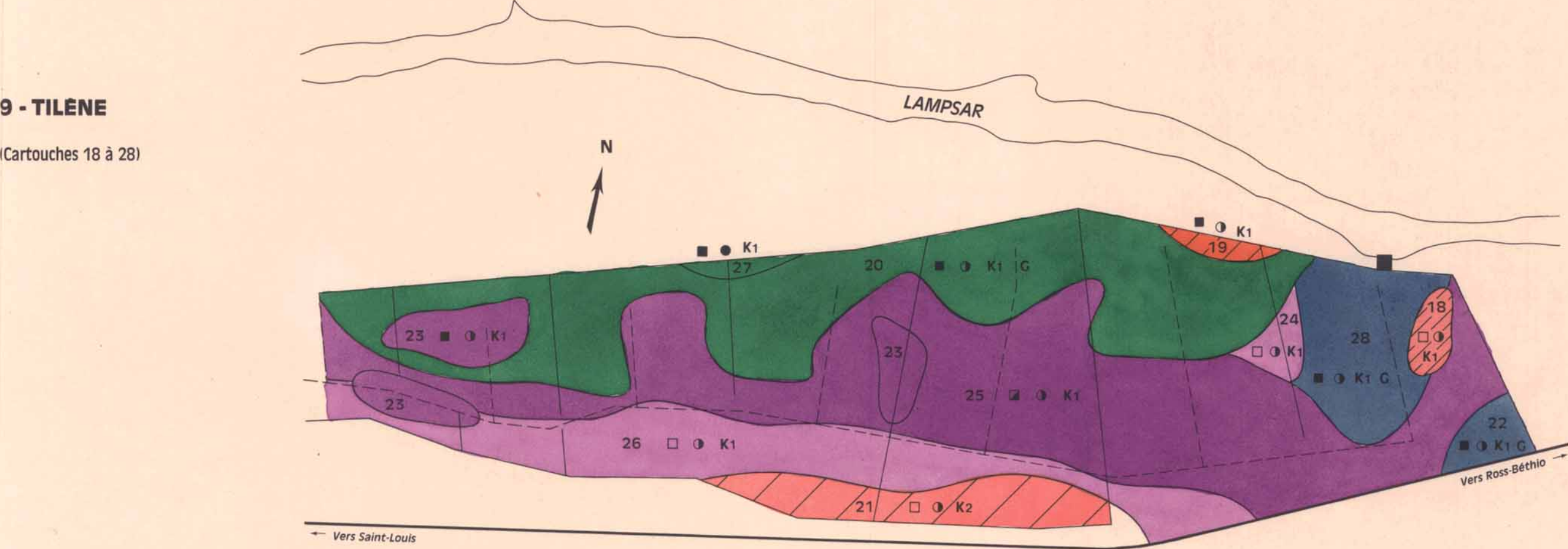
8 - PONT-GENDARME

(Cartouches 1 à 17)



9 - TILÈNE

(Cartouches 18 à 28)



10 - NGAO

(Cartouches 29 à 38)

