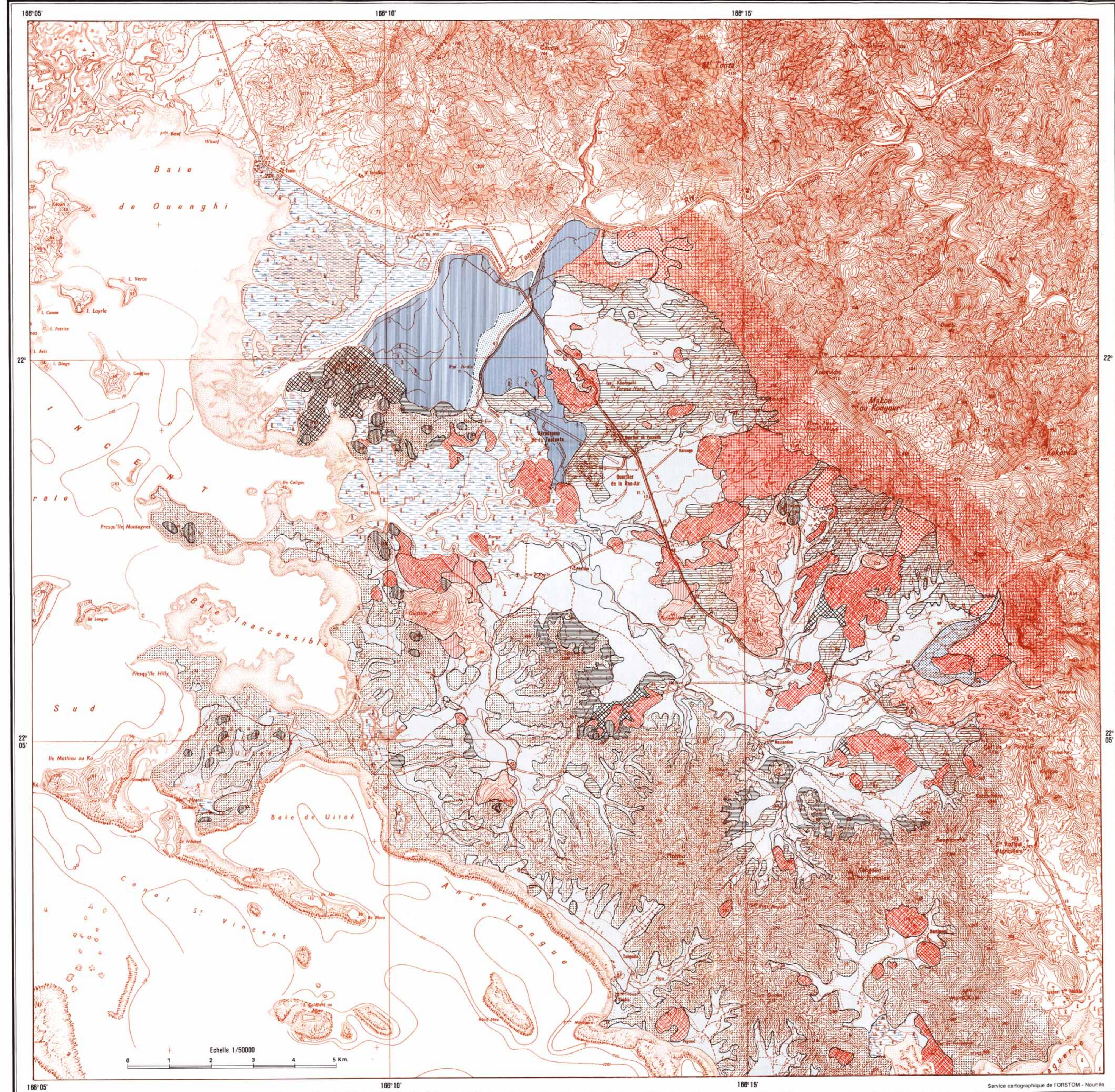


2270
26/10/78

CARTE MORPHO-PEDOLOGIQUE TONTOUTA

A.G. BEAUDOU - M. FROMAGET - P. PODWOJEWski - E. BOURDON



LÉGENDE

UNITE CARTOGRAPHIQUE	CLASSIFICATION (C.P.C.S)	TYPLOGIE DES SOLS
U 1	PEDON 1 Sols peu évolués / non climatiques / d'érosion / regossoliques	PEDON 1 LEPTO-APEXOLS Humite lapidique (S) - Ca aléatoire
U 2	PEDON 1 Sols peu évolués / non climatiques / à caractères vertiques	PEDON 1 BRACHY-APEXOLS (2) Humite arumite ou MELANAMITE phase lapidique (S) aléatoire
U 3	PEDON 1 Vertisols à drainage externe nul ou réduit / à structure anguleuse / modale	PEDON 1 BRACHY-APEXOLS (2) MELANAMITE ou HUMITE phases lapidique (S) - Fe-Mn et ou vertique aléatoires
U 4	PEDON 1 Sols peu évolués / non climatiques / à caractères vertiques	PEDON 1 BRACHY-APEXOLS (2) Humite lapidique (S) - Ca aléatoire
U 5	PEDON 1 Sols peu évolués / non climatiques / d'érosion / regossoliques	PEDON 1 LEPTO-APEXOLS Humite phase lapidique (S) aléatoire
U 6	PEDON 1 Sols peu évolués / non climatiques / d'érosion / regossoliques	PEDON 1 BRACHY-APEXOLS (2) Humite phase lapidique (S) aléatoire
U 7	PEDON 1 Sols ferrallitiques / non déshydratés / modaux peu développés	PEDON 1 BRACHY-APEXOLS (1) Humite lapidique (S)
U 8	PEDON 1 Sols peu évolués / non climatiques / d'érosion / regossoliques	PEDON 1 LEPTO-APEXOLS Humite phase lapidique (S) aléatoire
U 9	PEDON 1 Sols peu évolués / non climatiques / d'érosion / regossoliques	PEDON 1 BRACHY-APEXOLS (2) Humite phase lapidique (S) aléatoire
U 10	PEDON 1 Sols peu évolués / non climatiques / d'érosion / regossoliques	PEDON 1 LEPTO-APEXOLS Humite phase lapidique (S) aléatoire
U 11	PEDON 1 Sols peu évolués / non climatiques / d'érosion / regossoliques	PEDON 1 BRACHY-APEXOLS (2) Humite phase lapidique (S) aléatoire
U 12	PEDON 1 Sols peu évolués / non climatiques / d'érosion / regossoliques	PEDON 1 BRACHY-APEXOLS (2) Humite phase lapidique (S) aléatoire
U 13	PEDON 1 Sols peu évolués / non climatiques / d'érosion / regossoliques	PEDON 1 BRACHY-APEXOLS (2) Humite phase lapidique (S) aléatoire
U 14	PEDON 1 Sols peu évolués / non climatiques / d'érosion / regossoliques	PEDON 1 BRACHY-APEXOLS (2) Humite phase lapidique (S) aléatoire
U 15	PEDON 1 Sols peu évolués / non climatiques / d'érosion / regossoliques	PEDON 1 BRACHY-APEXOLS (2) Humite phase lapidique (S) aléatoire
U 16	PEDON 1 Sols peu évolués / non climatiques / d'érosion / regossoliques	PEDON 1 BRACHY-APEXOLS (2) Humite phase lapidique (S) aléatoire
U 17	PEDON 1 Sols peu évolués / non climatiques / d'érosion / regossoliques	PEDON 1 BRACHY-APEXOLS (2) Humite phase lapidique (S) aléatoire
U 18	PEDON 1 Sols peu évolués / non climatiques / d'érosion / regossoliques	PEDON 1 BRACHY-APEXOLS (2) Humite phase lapidique (S) aléatoire
U 19	PEDON 1 Sols peu évolués / non climatiques / d'érosion / regossoliques	PEDON 1 BRACHY-APEXOLS (2) Humite phase lapidique (S) aléatoire
U 20	PEDON 1 Sols peu évolués / non climatiques / d'érosion / regossoliques	PEDON 1 BRACHY-APEXOLS (2) Humite phase lapidique (S) aléatoire

LÉGENDE DES FIGURES

- Humite
- Structichron
- Vertichron
- Oxydo-réduction
- Réduction
- Entaféron lutique
- Entaféron arénique
- Entaféron rudique
- Oxydon
- Cutanon
- Leuccion
- Duricleuccion
- Lapidon (S)
- Lapidon (Lithorelique Aile-Lithorelique)
- Lapidon (Ca)
- Lapidon (Sesquioxides) (Fe-Mn)
- Lapidon (Mg)
- Séméton (Gypse)
- Séméton (Mn)
- Séméton (Ca) (Mg)
- Séméton (Mg) (Ca)
- Fragstérite-Ca
- Altérite de roche sédimentaire calcaire
- Altérite de roche sédimentaire siliceuse
- Roche sédimentaire siliceuse
- Altérite de roche "basique"
- Roche "basique"
- Pour les diagnostics humide et structichron l'augmentation de l'actement des hachures correspond à une diminution de leur importance
- Limite entre les horizons
- Limite Apexol / Infrasil

02382
© OSTOM 1983