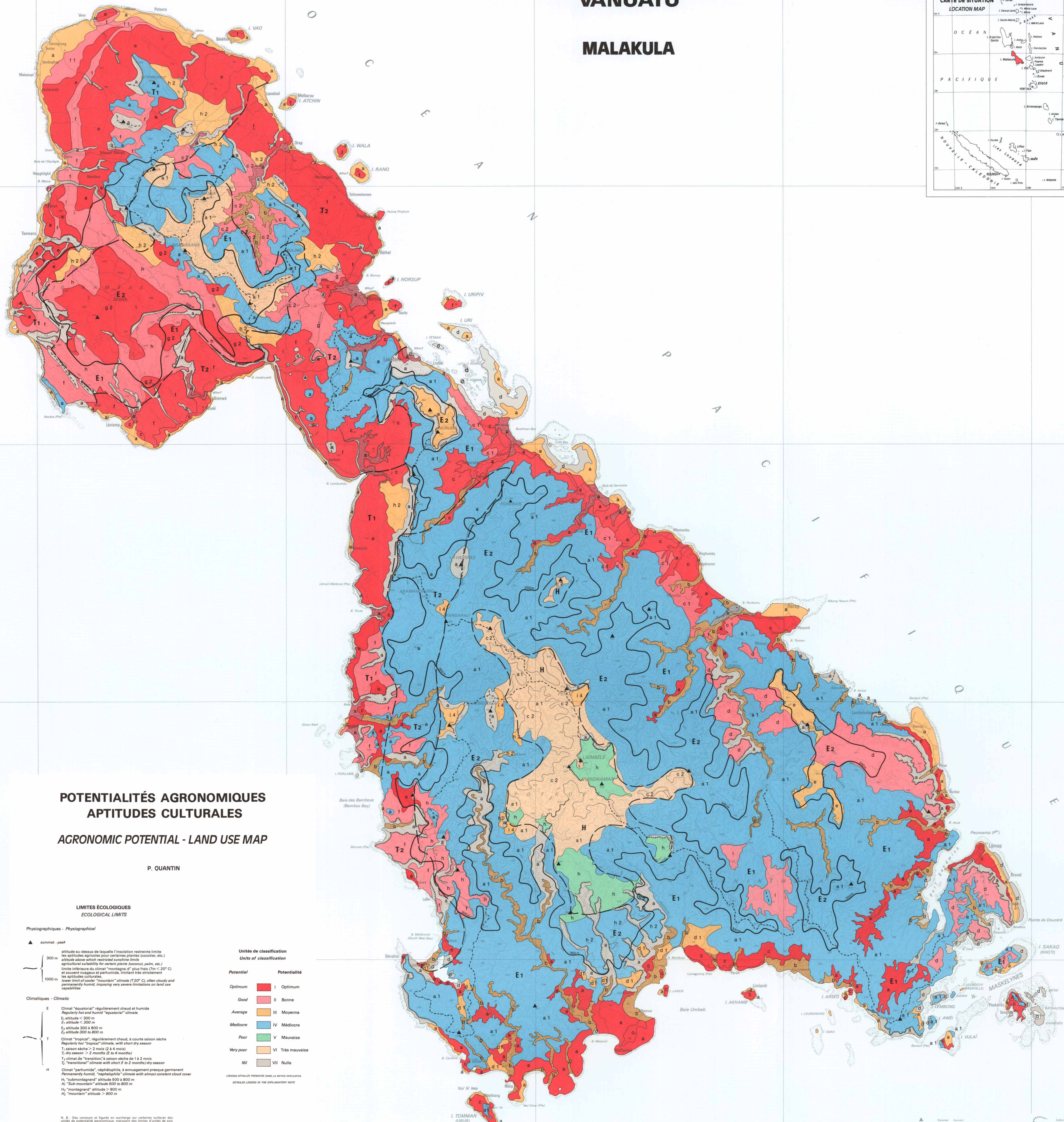
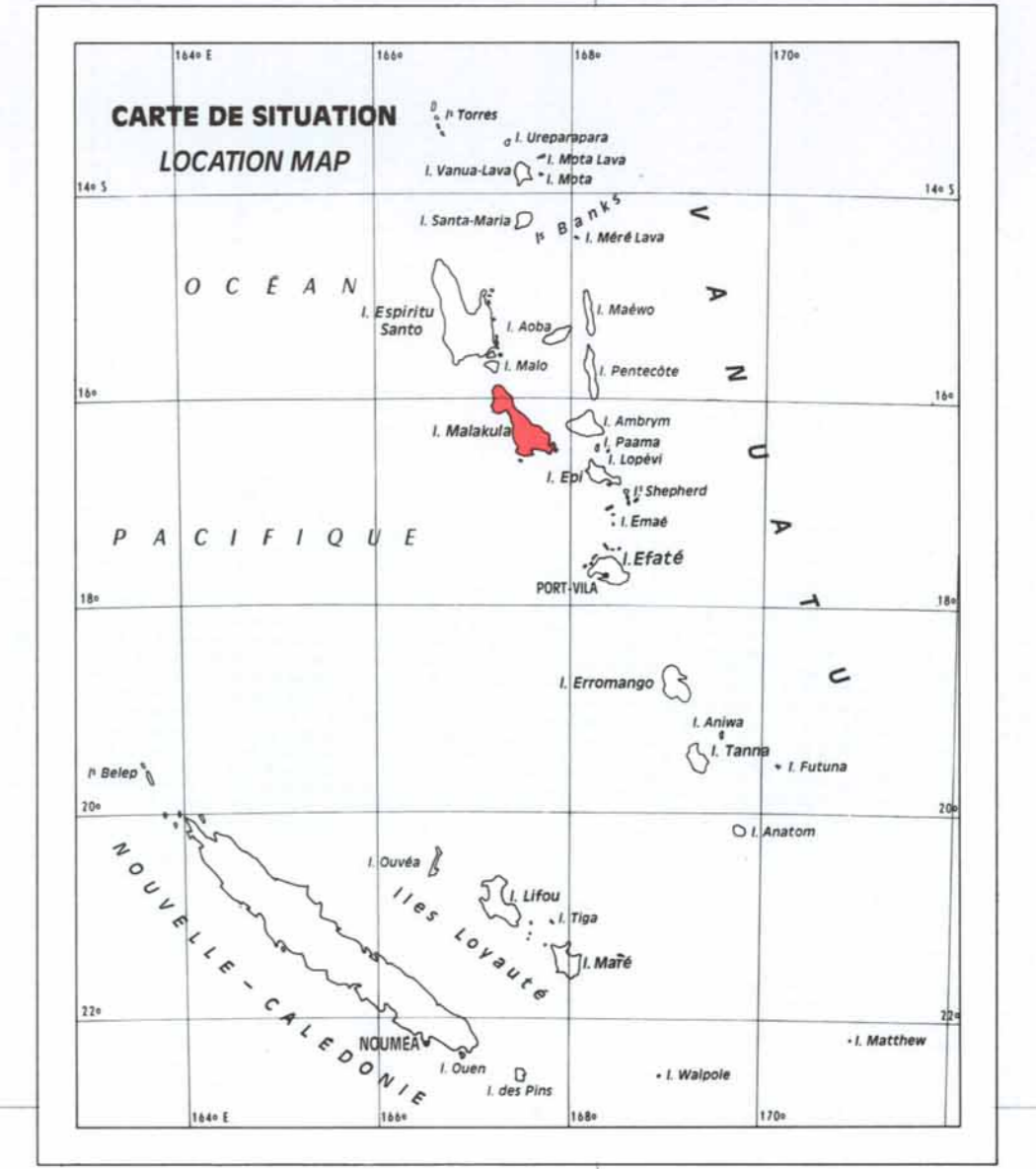


VANUATU MALAKULA



POTENTIALITÉS AGRONOMIQUES APTITUDES CULTURALES AGRONOMIC POTENTIAL - LAND USE MAP

P. QUANTIN

LIMITES ÉCOLOGIQUES ECOLOGICAL LIMITS

- Physiographiques - Physiographical**
- ▲ sommet - peak
 - 300 m altitude au-dessus de laquelle l'insolation restreinte limite les aptitudes agricoles pour certaines plantes (cocoisier, etc.)
 - 1000 m altitude above which restricted sunshine limits agricultural suitability for certain plants (coconut, palm, etc.)
- Climatiques - Climatic**
- E Climat "équatorial", régulièrement chaud et humide
 - E1 altitude < 300 m
 - E2 altitude < 300 m
 - E3 altitude 300 à 800 m
 - E4 altitude 300 à 800 m
 - T Climat "tropical", régulièrement chaud, à courte saison sèche
 - T1 saison sèche > 2 mois (2 à 4 mois)
 - T2 "saison sèche" > 2 mois (2 à 4 mois)
 - T3 climat de "transition", à saison sèche de 1 à 2 mois
 - T4 "transition" climate with short (1 to 2 months) dry season
 - H Climat "perhumide", néphélophile, à ennuage presque permanent
 - H1 "submontagnard" altitude 800 à 800 m
 - H2 "sub-mountain" altitude 800 to 800 m
 - H3 "montagnard" altitude > 800 m
 - H4 "mountain" altitude > 800 m

**Unités de classification
Units of classification**

Potential	Potentialité
Optimum	I Optimum
Good	II Bonne
Average	III Moyenne
Mediocre	IV Médiocre
Poor	V Mauvaise
Very poor	VI Très mauvaise
Nil	VII Nulle

LEGENDE DÉTAILLÉE PRÉSENTÉE DANS LA NOTICE EXPLICATIVE
DETAILED LEGEND IN THE EXPLANATORY NOTE

N. B. Des contours et figures en surcharge sur certains surfaces des unités de potentialité agricole, marquant des limites d'ordre de soin de la carte pédologique.

TOPOGRAPHIE OFFICIELLE - SERVICE TOPOGRAPHIQUE
OFFICIAL TOPOGRAPHICAL SURVEY
OF VANUATU, 1972

ÉCHELLE : 1/100 000
SCALE: 1/100 000