

LATACUNGA - AMBATO  
 MAPA DE USO ACTUAL DEL SUELO Y FORMACIONES VEGETALES

OFFICE DE LA RECHERCHE SCIENTIFIQUE  
 ET TECHNIQUE OUTRE-MER  
 ACUERDO MAG - ORSTOM  
 ORSTOM - FRANCIA

LEYENDA (1)

GEOSISTEMAS Y TIPOS DE UTILIZACION	DEFINICION	PAISAJE	NOMENCLATURA (2)
EL PISO MINERAL	Neve y casquetes glaciares	Nevados	V-01
	Rocas	Crestas rocosas	V-02
	Arenal	Extensiones arenosas	V-03
LAS FORMACIONES VEGETALES (SALTUS)	Formación herbácea perenne con Estipa ichu	Paríamo	V-11
	Formación herbácea perenne abierta con Estipa ichu	Se asemeja en algo a la "Puna" del altiplano de los Andes peruanos y bolivianos	V-14
	Formación de arbustiva hasta arborea, siempre verde	Matorral	V-16
GANADERIA DE ALTURA	Ganadería ovina con asentamiento permanente de pastores en el páramo	Amplio corral junto a cada choza, habitad disperso, agrupado en núcleos abiertos	OVEJERIA
	Ganadería bovina con huellas de algunos intervenientes de los vaqueros en el páramo	Paríamo cruzado por extensas zonas	VAQUERIA
EL ESPACIO CULTIVADO (AGER)	Bosque de pinos	Bosque de coníferas	B-11
	Campes de papa en el páramo	Zonas de páramo intervenidas con algunos campos aislados	F-11
	Cultivo de papa en rotación con pastos	Amplios campos subdivididos en parcelas de cultivos y tablas	F-12
	Dominancia del cultivo de la papa sobre otros cultivos y pastos	Fajas alineadas en los campos de papa	F-13
	Dominancia del cultivo de cereales (3) generalmente cebada, sobre la papa, el haba y tubérculos secundarios	Mosaico de campos abiertos muy ordenados con viviendas agrupadas en pequeños núcleos aislados	C-11

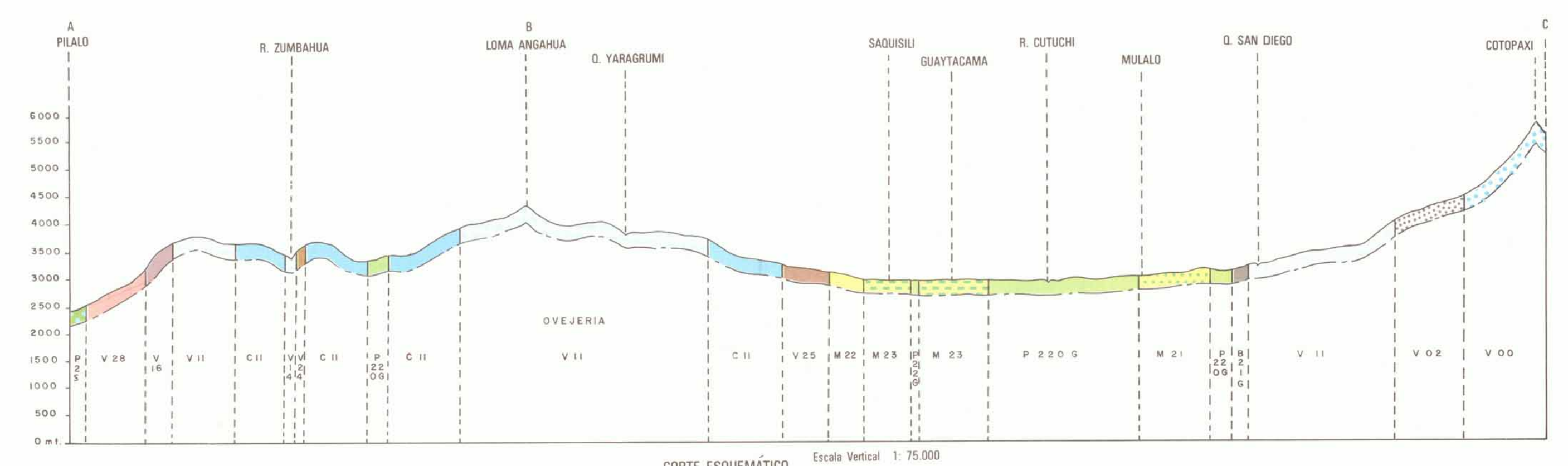
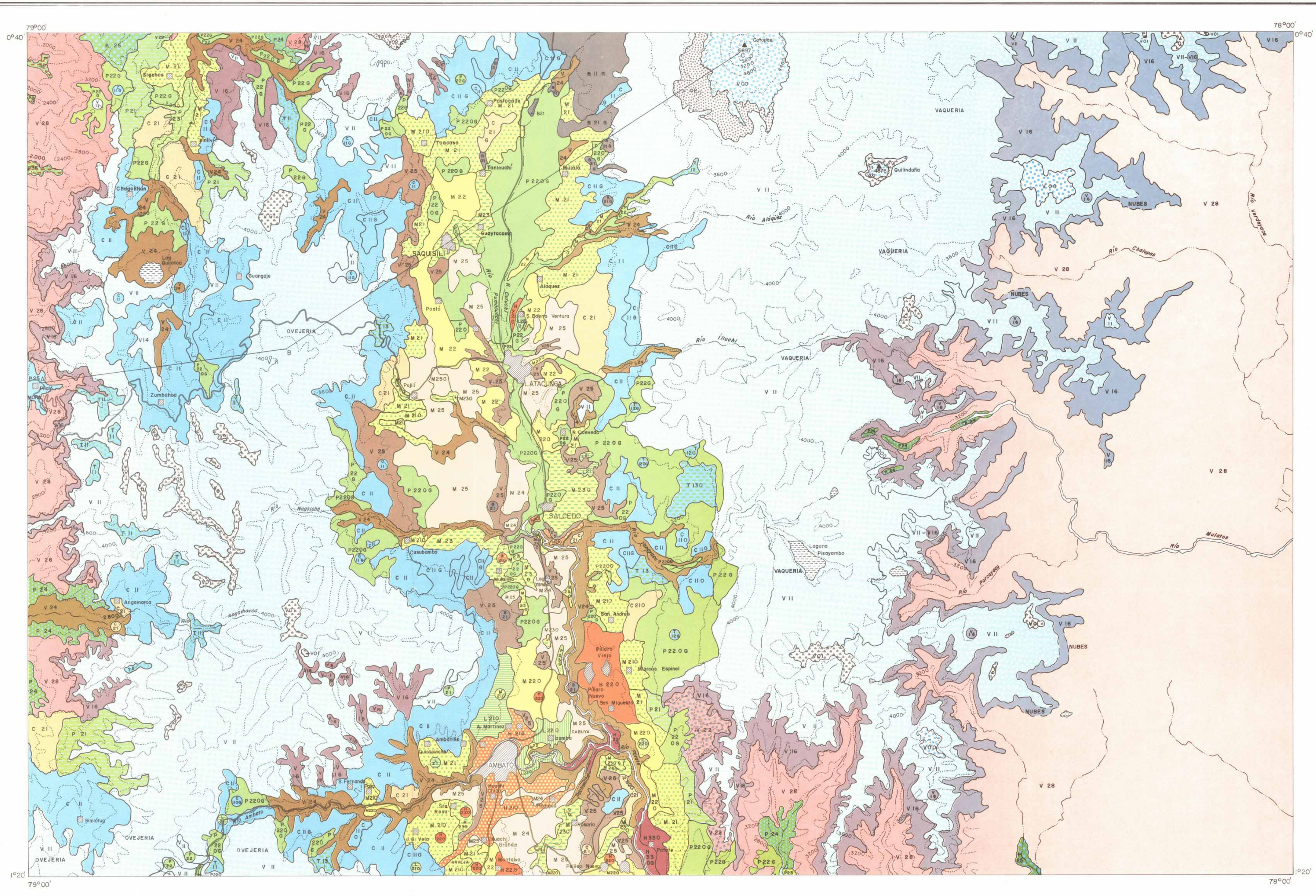
EL ESPACIO CULTIVADO (AGER)	Bosque de eucaliptos	Bosque profundo; el estrato "bajo el bosque" es muy pobre	B-21
	Dominio de los pastos sobre cultivos en zona de activo desmonte de V-16	Mosaico de vegetación leñosa baja pastos y cultivos	P-21
	Pastos	Bosques de mata grande con cercos plantados de eucaliptos y pinos	P-22
	Predominio del cultivo de maíz generalmente asociado al frijol y/o haba	Bosques menos arbolados que en M-22 o M-23 y en sustracción hacia lo alto	M-21
	Monocultivos del maíz generalmente asociado al frijol	Bosques de pequeña mata y fuerte densidad de vivienda	M-22
	Cultivo del maíz generalmente asociado al frijol, con presencia importante de alfalfa	Bosques de pequeña mata. Setos vivos con eucaliptos, sigo y pinos, capulí en los campos. Muy fuerte densidad de vivienda	M-23
	Predominio del cultivo de maíz generalmente asociado al frijol y a la habita o chicho	Bosques de pequeña mata con más capulí que eucaliptos (pinos y sigo)	M-24
	Predominio del cultivo de maíz generalmente asociado al frijol y a la habita, presencia de numerosos campos de cebada y/o chicho	Bosques muy escasamente arbolados con pocos capulí, setos vivos con pinos y sigo, raras eucaliptos	M-25
	Predominio del cultivo de cereales (3) sobre el maíz y otros usos	Transición entre el bosque poco arbolado de M-21 y los campos abiertos de C-11	C-21
	Predominio del cultivo de ajo y cebolla	Campes abiertos de tonalidad azul característica	L-21
	Predominio de hortícolas de variedades templadas	Campes abiertos en zona arbolada	L-22
	Arboles frutales de variedades templadas y maíz asociado al frijol	En la zona más característica, huerta profunda con cerca de pinos, sigo y eucaliptos, viviendas dispersas. La subdivisión de parcelas suele ser marcada con muros de pasto tropical	H-21
	Arboles frutales de variedades templadas y maíz asociado al frijol con hortícolas		H-22
FORMACIONES VEGETALES NATURALES	Formación baja heterogénea (herbácea y arbustiva) de cerrada a abierta	Dierbaías	V-24
	Formación baja heterogénea (herbácea - arbustiva) muy abierta	Laderas erosionadas y "patadas"	V-25

EL CALLEJON INTERANDINO	Huertos frutales de variedades tropicales	Huertos mono específicos y vitíneos o huertos ligados de tipo oasis	H-31
-------------------------	---	---	------

LAS VEREDAS EXTERNAS DE LAS CORDILLERAS TIBIAS Y HELADAS	Algunos pastizales naturales, sin o con muy escasos cultivos, con predominio del bosque nativo	Pastos aislados dentro del monte	P-24
	Pastoral natural de antigua instalación con o sin cultivos y algunos restos de monte	Pastos con algunos vitinos de monte	P-25
	Cultivo de mora	Setos alargados	MORA
FORMACIONES VEGETALES NATURALES	Formación arborea siempre verde	Copa de montaña comúnmente llamado monte	V-28

NOTAS:

- Un comentario más amplio con notas sobre ubicación, alturas, estructura agraria, sistema de producción y evolución está disponible en PRONAREG, LATACUNGA-AMBATO uso actual del suelo y formaciones vegetales. P. Gondard, MAG-ORSTOM, 1983. Se puede también consultar el informe metodológico "Inventario y cartografía del uso actual del suelo y formaciones vegetales". P. Gondard, MAG-ORSTOM, 1981.
- La "O" y la "E" que en el mapa siguen a algunas siglas designan respectivamente una abundante erosión (P220 por ejemplo) y un predominio de las grandes parcelas en la zona (P220G).
- Se reserva este término para los cereales de grano menor utilizando el de maíz para la planta de este nombre ya que hay entre estos cultivos una diferencia fundamental tanto agronómica como cultural.



FUENTE: 02442

Publicación auspiciada por el Banco Central del Ecuador

Base topográfica del I.G.M.  
 Imágenes LANDSAT en el oriente  
 Cartas de Uso Actual del Suelo y Formaciones Vegetales (1:50.000 - PRONAREG/ORSTOM)

REALIZACION:  
 DEPARTAMENTO DE GEOGRAFIA (PRONAREG)  
 - G. Sataján (Jefe de Departamento)  
 - F. López (Fotointerpretación) J. Vargas (Restitución)  
 - O. Arboleda, J. Anas (Trabajos de Campo y Gabinete 1976 - 1978)

DEPARTAMENTO DE CARTOGRAFIA Y PUBLICACIONES DEL (PRONAREG)  
 - Cart. Carlos Calero J. (1983)

ASESORAMIENTO TECNICO (ORSTOM)  
 - P. Gondard

SIMBOLOGIA CONVENCIONAL		INDICE DE HOJAS BASES 1:50.000	
	Límite de zona		Lagunas
	Carretera anillada		Cumbres
	Carretera de segundo orden		P-22
	Ciudades y poblaciones		Subtipo de utilización del suelo
	Ríos		
	Cornas de maíz (Intervalo 400 metros)		

SEPARACION DE COLORES E IMPRESION EN EL INSTITUTO GEOGRAFICO MILITAR 1983  
 PROHIBIDA LA REPRODUCCION PARCIAL O TOTAL SIN PREVIA AUTORIZACION DE PRONAREG - ORSTOM.