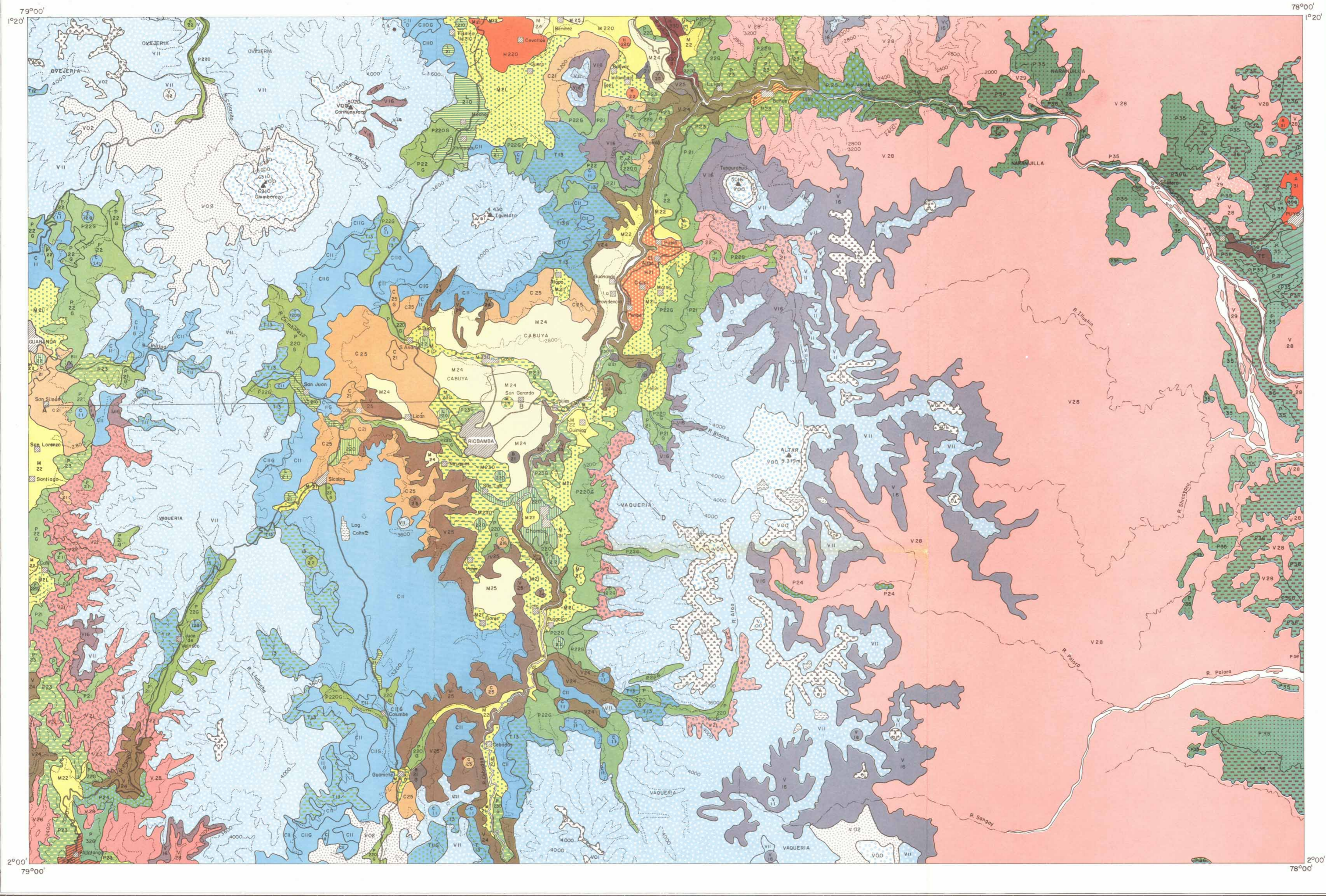


MINISTERIO DE AGRICULTURA Y GANADERÍA
PROGRAMA NACIONAL
DE REGIONALIZACIÓN AGRARIA
PRONAREG-ECUADOR

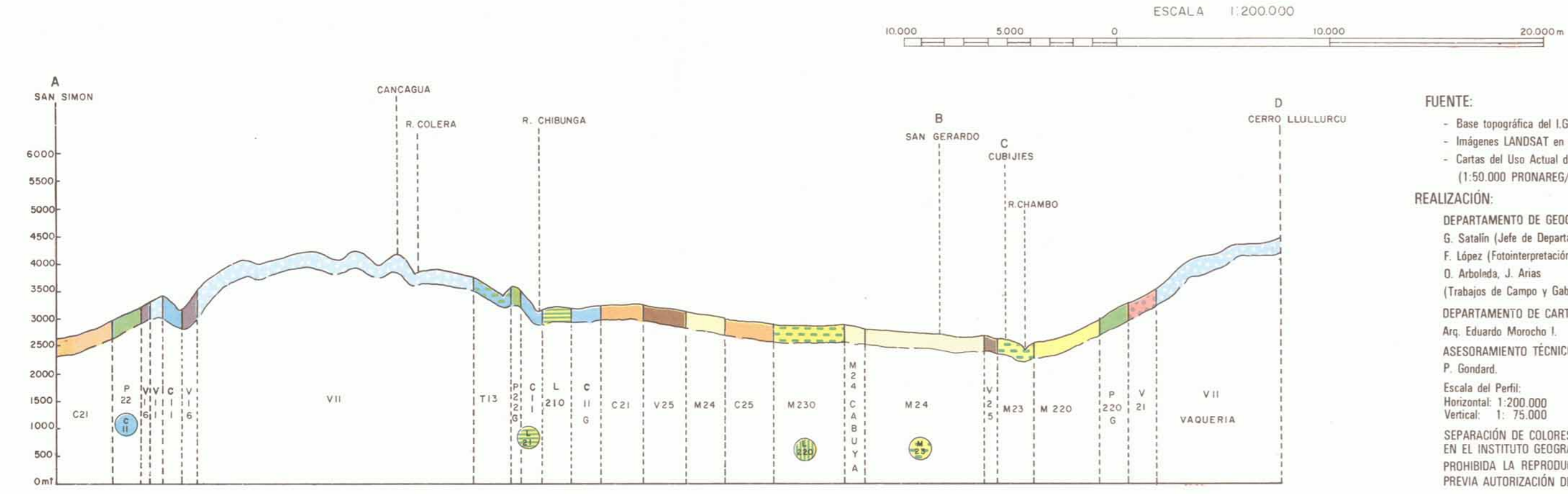
RIOBAMBA
MAPA DE USO ACTUAL DEL SUELO Y FORMACIONES VEGETALES

OFFICE OF LA RECHERCHE SCIENTIFIQUE
ET TECHNIQUE OUTRE-MER
ACUERDO MAG - ORSTOM
ORSTOM - FRANCIA

LEYENDA (1)



GEOSISTEMAS Y TIPOS DE UTILIZACIÓN		DEFINICIÓN	PAISAJE	NOMENCLATURA (2)	
EL PISO MINERAL		Nieve y casquetes glaciares	Neваdes	V-00	
		Rocas	Peñascos.	V-01	
		Arenales	En el arenal del Chimborazo y al Sur de Guamoto formas características de ablación (esculturas) y de acumulación eólica (campos de barbanzas)	V-02	
LAS FORMACIONES VEGETALES		Formación herbácea perenne, con Estipa ichu	Pajonal.	V-11	
		Formación de arbustiva a arborea siempre verde	Matorral	V-16	
GANADERIA DE ALTIURA		Ganadería ovina con establecimiento permanente de los pastos en el páramo	Habitat disperso en pequeños núcleos de algunas chozas juntadas cada una con un amplio corral.	OVEJERIA	
		Ganadería vacuna, con huellas de ordenamiento del páramo	Páramo atravesado por largas zanjas.	VAQUERIA	
EL ESPACIO CULTIVADO (AGER)		Zona de campos de papa aislados en el páramo	En minifundio campos abiertos y chozas agrupadas en pequeños núcleos. En haciendas grandes parcelas de vanas has. en el páramo.	T-11	
		Campos de papa y pastos	Campos de papa en medio herbáceo y verdeo.	T-12	
		Dominancia del cultivo de la papa sobre cualquier otro, pastos y tubérculos secundarios.	Frete de desmonte de altura. Se voltea y quema el páramo, chozas de reciente construcción.	T-13	
		Cereales (4) papa, haba.	Pendientes cultivadas en campos abiertos. Numerosos ribazos (rideaux) o semi terrazas, algunas terrazas construidas.	C-11	
	Bosques de Pinos.	Bosque de coníferas.	B-11		
EL CALLEJÓN INTERANDINO A EL PISO TEMPLADO POR LA ALTIURA		Bosque de eucaliptos.	Bosque frondoso.	B-21	
		Cereales dominantes (trigo), maíz y pastos en la hoya de Guaranda. Cereales dominantes (cebada), maíz y pastos en el Callejón Interandino.	En la provincia de Bolívar, bosque de setos, vivos plantados con lecheros y eucaliptos.	C-21	
		Cereales (4) casi exclusivamente (cebada en este mapa) y/o avena y/o lenteja.	Setos vivos de penceos sin que se pueda hablar de bosque, penceos aislados suelen delimitar propiedades recién subdivididas (herencias).	C-25	
		Maíz o maíz - frijol asociado a la haba, a veces algunos pastos.	Boscaje de setos vivos con lecheros y eucaliptos.	M-21	
		Maíz o maíz - frijol sin cualquier otra asociación característica.	Boscaje de setos vivos con chichos, penceos y eucaliptos.	M-22	
		Maíz o maíz - frijol y alfalfa.	El paisaje normal es un bosque con setos vivos plantados de penceos, sigue (alimentación complementaria para el ganado) y eucaliptos (leña, madera).	M-23	
		Maíz o maíz - frijol y chocho.	Setos vivos de cabuyos, numerosos árboles de capulí y guarango. Choza de caracteres muy tradicionales y originales.	M-24	
		Maíz o maíz - frijol y cebada.	Campos cercados con setos vivos, pero casi no hay árboles.	M-25	
		Arboles frutales de variedades templadas y maíz o maíz - frijol.	Huertos frutales plantados con maíz - frijol intercalado.	H-21	
		Arboles frutales de variedades templadas, maíz o maíz - frijol y hortalizas, alfalfa.	Huerta, paisaje de policultivo intensivo estratificado (arboricultura, frutales y eucaliptos, agricultura y ganadería).	H-22	
		Ajo y cebolla.	Campos abiertos (de tonalidad azulada característica).	L-21	
		Hortalizas de clima templado.	Campos abiertos y zona arbolada con algunas cercas vivas.	L-22	
		Pastos (generalmente naturales) en zonas arboladas (matorral montañal) y en proceso de desmonte, escasos cultivos.	Mosaico de pastos y bosques de vegetación natural leñosa siempre verde.	P-21	
		Pastos naturales o artificiales.	Pastizales.	P-22	
		Pastos y cultivos (generalmente de maíz).	Mosaico de pastos con algunos campos arados. Cuando baja a la zona tropical, palmas aisladas.	P-23	
LAS FORMACIONES VEGETALES NATURALES		Formación arborea siempre verde.	Monte con árboles "torcidos".	V-21	
		Formación arbustiva con islotes de V21.	Tiene un aspecto muy semejante al matorral y la división entre ambos no es muy evidente a veces.	V-22	
		Formación heterogénea, herbácea - arbustiva baja, de continua a abierta.	Quebradas y encañonadas.	V-24	
		Formación heterogénea (herbácea-arbustiva) muy baja y muy abierta.	Vertientes muy fuertes y erosionadas.	V-25	
EL CALLEJÓN INTERANDINO - B - LAS PARTES BAJAS (AGER)		Huertos frutales de variedades tropicales.	De huertos, en grandes propiedades, a huerta, en minifundios.	H-33	
LAS VERTIENTES EXTERIORES DE LAS CORDILLERAS	EL ESPACIO CULTIVADO OCCIDENTAL (AGER)		Formación arborea siempre verde.	Selva.	V-28
			Formación degradada de V-28 - V-38 de tipo herbácea dominante, con huellas de V-28 - V-38.	Rebotes después del desmonte.	V-29
			Policultivo tropical mezclando hortaliza y fruticultura.	Huertos tropicales.	V-39
			Pastos artificiales ocupando toda la zona, sin vestigios del bosque primitivo.	Pastizales mantenidos y cercas de setos vivos. Paisaje más "humanizado" y más "sereno" que en P-36.	H-37
			Pastos naturales sin o con muy escasos cultivos y bastante vegetación arborea.	Pastos en Valle rodeado de monte.	P-24
	EL ESPACIO CULTIVADO (UN AGER?)		Pastos naturales sin o con pocos cultivos y restos de vegetación arborea.	Pastizales abundantes y verdesos con manchas de monte cada vez más reducidas.	P-25
			Pastos artificiales sin o con muy escasos cultivos y dominancia de la vegetación arborea.	Al Este / Sur Este del mapa se notará el escalonamiento de las líneas de colonización. La selva domina todavía en el paisaje.	P-35
			Pastos artificiales dominantes sin o con algunos cultivos y restos de vegetación arborea.	Se abre el paisaje pero numerosos islotes de selva limitan todavía una amplia visión panorámica.	P-36
			Pastos artificiales dominantes con bastantes cultivos y pocos restos de vegetación arborea.	Densificación del habitat, paisaje más humanizado (desaparición de la selva) con bosques de retoño.	P-37
			Caña de azúcar.	Cañaveral.	A-31
	Maíz de variedades templadas o tropicales asociado en un mismo sistema con cultivos tropicales.	Boscaje maicícola tropical.	M-31		
	Plantaciones de té.	La plantación de los arbustos en curvas de nivel dibuja en las vertientes de las colinas un paisaje agrario muy construido y artificializado.	T		
	Cultivo de naranjilla (Solanum quitoense).	Estrato arbustivo bajo cubierta arborea.	NARANJILLA		



02446

PUBLICACIÓN AUSPICIADA POR EL BANCO CENTRAL DEL ECUADOR

SIMBOLOGIA CONVENCIONAL

- Límite de zona
- Carretera asfaltada
- Carretera de segundo orden
- Ciudades y poblaciones
- Ríos
- Curvas de nivel (intervalo 400 mts.)
- Lagunas
- Cumbres
- Tipo de utilización del suelo
- Subtipo de utilización del suelo

ÍNDICE DE HOJAS BASES 1:50 000

CHIMBORAZO	QUERO	BAÑOS	MEHA
GUARANDA	GUANO	EL PUNGAL	MADE TIERRA
SECALPA	RIOBAMBA	HUAMBOYA	RÍO SHYACU
PALLATANGA	GUAMOTE	RÍO SANGAY	RÍO PALORA

NOTAS:

- Un comentario más amplio está disponible en PRONAREG bajo el título "Mapa de la Utilización Actual del Suelo y Formaciones Vegetales en los Andes, hoja N° 5, RIOBAMBA, memoria, P.G./MAG - ORSTOM/1983.
- Se puede también consultar el informe metodológico "Inventario y Cartografía del Uso Actual del Suelo y Paisajes Vegetales en los Andes", P.G./MAG-ORSTOM/1983.
- La "O" y la "G" que en el mapa siguen algunas siglas designan respectivamente una abundante irrigación (P-220 por ejemplo) y un predomnio de grandes parcelas en la zona (P-220G).
- Salvo mención contraria se indica el límite altitudinal superior. Las cotas siempre están dadas en m.s.n.m.
- Se reserva este término para los cereales de grano menor, utilizando el de maíz para la planta de este nombre ya que hay entre estos cultivos una diferencia fundamental tanto agronómica como cultural.