

ANDES CAÑAR 02450 6E

CAÑAR

MAPA DE USO ACTUAL DEL SUELO Y FORMACIONES VEGETALES

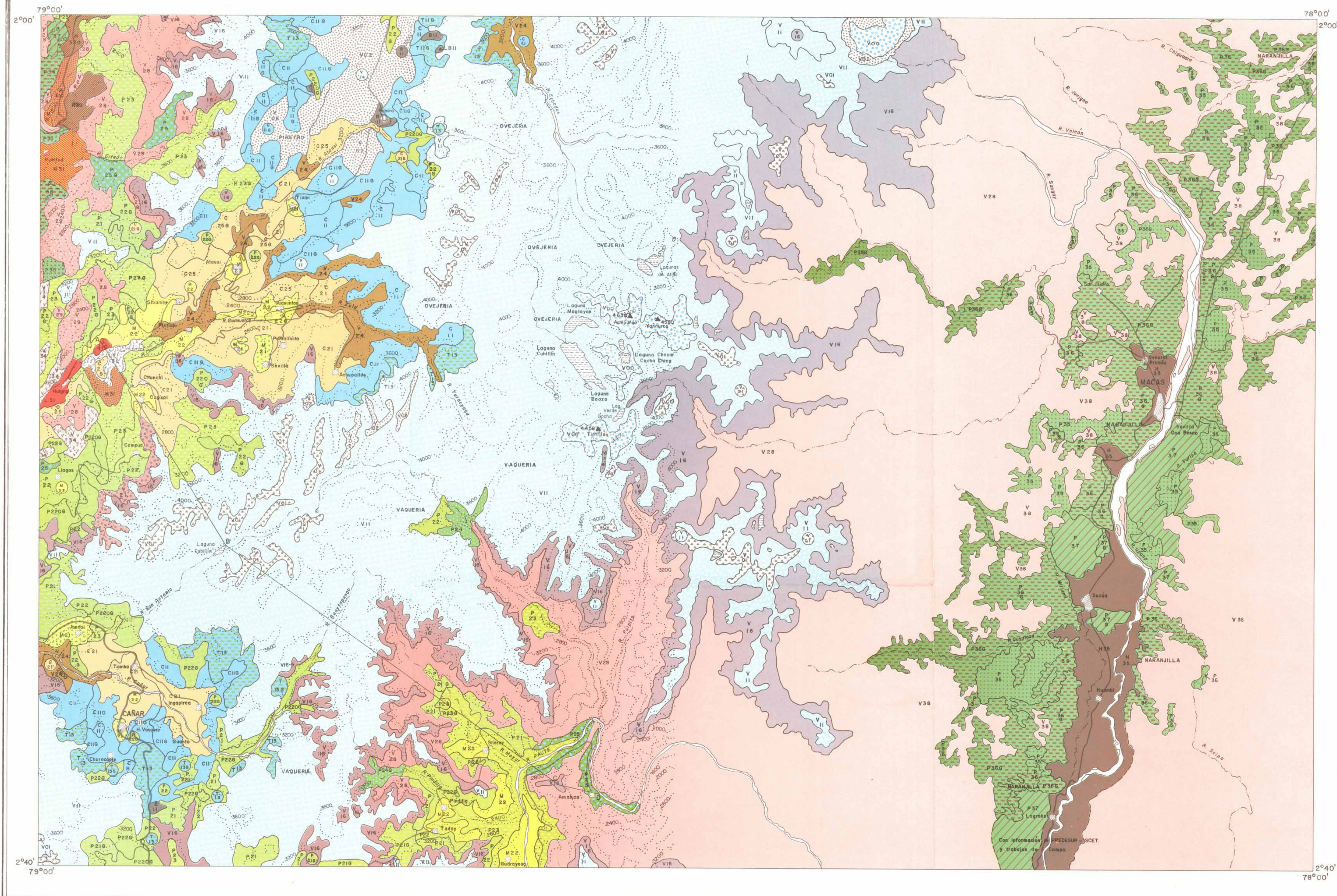
MINISTERIO DE AGRICULTURA Y GANADERÍA
PROGRAMA NACIONAL
DE REGIONALIZACIÓN AGRARIA
PRONAREG-ECUADOR

OFFICE DE LA RECHERCHE SCIENTIFIQUE
ET TECHNIQUE OUTRE-MER
ACUERDO MAG - ORSTOM
ORSTOM - FRANCIA

LEYENDA (1)

GEOSISTEMAS Y TIPOS DE UTILIZACIÓN	DEFINICIÓN	PAISAJE	NOMENCLATURA (2)
EL PISO MINERAL	Nieve.	- Volcán activo.	V-10
	Rocas.	- Nevadas y crestas ocasionalmente nevadas.	V-01
	Arenales, incluyendo zonas de ablación y acumulación éolica y densos actuales de cenizas volcánicas.	- Modelados jóvenes en material suave (Sanray). "Esculturas" de ablación y densos de acumulación; camos de bar-janas (Palma).	V-02
LAS FORMACIONES VEGETALES	Formación herbácea perenne y continua, con Estrofo ichu.	- Páramo.	V-11
	Formación herbácea perenne, muy abierta.	- "Puna" Por la sequedad ambiental el medio se asemeja en algo al de la puna en el altísimo páramo o boliviano.	V-14
	Formación de arbustiva a arbórea, siempre verde.	- Matorral.	V-16
GANADERÍA DE ALTURA	Huellas de ordenamiento en algunas llanuras del páramo, sustento de ganadería vacuna.	-	VADIFERIA
	Ganadería ovina, actividad exclusiva de algunas comunidades de pastores de altura.	- Amplios y numerosos rebabos de ovas en el páramo. El hábitat humano es muy original: chozas a modo de habitos medio cuadradas en el suelo y techo de paja con armazón de sausas de paja trenzada (contra el viento).	OVEJERIA
EL ESPACIO CULTIVADO (AGER)	Campos de papa en el páramo.	- Campos de papas y barbecho dentro del paisaj.	T-11
	Papas, barbecho y pastos, a veces un poco de cebada y tubérculos secundarios incluyendo a veces mashua.	- Frente pionero de altura.	T-13
	Cereales (3) papa, haba.	- Mosaico de campos abiertos desde las grandes parcelas de hacienda hasta el tamaño diminuto de los minifundios. Viviendas dispersas agrupadas en caseríos.	C-11
	Bosque de pinos.	- Bosque de coníferas.	R-11
	Cultivo de Piñeto (<i>Chisanthem cineracaeifolium</i>).	- Campos de flores blancas (parecidas a margaritas).	PIPIETRO
EL PISO TEMPLADO POR LA ALTURA	Mosaico pasto y vegetación leñosa.	- Mosaico hacha/bosque con abundantes huellas de la formación leñosa natural. Al centro Oeste y Sur del maca numerosas terrazas precolombinas.	P-21
	Pastos.	- Bosque herbáceo con cercas de lecheros y leñosas del matorral.	P-22
	Pastos y cultivos (maíz)	- Paisaje mixto de pastos y cultivos en boscaje de mallas grandes subdivididas en varias parcelas de cultivo sin cercas entre ellas.	P-23
	Maíz o maíz + frijol asociado al hacha, más algunos pastos y campos de papa.	- Las únicas zonas de boscaje están alrededor de los poblados; cercas con cactus ceños, siges y eucaliptos que son los únicos árboles del paisaje.	M-21
	Maíz o maíz + frijol sin otras asociaciones características, algunos pastos y campos de cereales.	- Mosaico con dominante maicícola, pastos y escasas manchas de cereales.	M-22
	Cereales (3) (trigo) con algunos campos de maíz, pastos y papas.	- Dominan los campos abiertos, numerosas terrazas y a veces cercados de piedra.	C-21
	Cereales (3) (trigo) con otros campos de lenteja y arveja.	- Dominan los campos abiertos, numerosas terrazas y a veces cercados de piedra.	C-25
Cultivo de guano (<i>Datura sp.</i>)	- Plantación arbustiva baja siempre verde, en grandes parcelas regulares.	GUANTO	
FORMACIONES VEGETALES NATURALES	Formación arbórea, cerrada siempre verde.	- Monte de altura bastante húmedo.	V-21
	Formación herbácea, herbácea-arbustiva, de cerrada a abierta siempre verde.	- Quebradas y vertientes empinadas incultas.	V-24
LAS PARTES BAJAS DENTRO DE LAS CORDILLERAS	Maíz o maíz + frijol de variedades templadas a tropicales con presencia de cultivos tropicales en la zona (caña, yuca, frijol, etc.).	- Se pierde el aspecto muy intervenido y antrópico de los paisajes maicícolas andinos para una mayor diversidad y aparentemente más grande confusión.	M-31
	Cultivos tropicales variados, domina la caña o el maíz sobre la yuca, el frijol, etc., frutales variados.	- Espacio mixto abierto o tupido según las zonas y los cultivos anuales, plantaciones de caña o frutales.	H-31
	Cultivos tropicales variados con frutales y café en huertos caseros.	- Los huertos aparecen como bosquesillos a menudo cerca de las casas.	H-32
	Horticultura tropical (esencialmente tomate y frijol).	- El arreglo de las líneas de cultivo oblicuamente a la pendiente subraya la alta intervención del hombre. Paisaje antrópico (construido).	L-31
FORMACIÓN VEGETAL NATURAL	Formación herbácea continua anual.	- Pradera con algunos arbustos de porte bajo. Difícilmente ahí se hablará de sabana.	V-34
LAS VERTIENTES EXTERIORES DE LAS CORDILLERAS	Formación arbórea siempre verde.	- Monte (cota de montaña) y selva.	V-28 V-38
	Formación arbustiva siempre verde con algunos restos de V-28.	- Fisionalmente aparenta el matorral en las partes altas.	V-28
	Zona de pastizal natural, con mucha vegetación leñosa y sin o muy escasos cultivos.	- Mosaico de pasto y formación leñosa.	P-24
	Pastizal natural dominante con vegetación leñosa menos abundante que en P-24 y escasos cultivos.	- Pastizales con huellas y rebotes de monte, casas aisladas y algunos cultivos.	P-25
	Pastizal plantado y abundante vegetación leñosa.	- Estrechas manchas o franjas desmontadas y alineadas dentro de la selva.	P-25
	Pastizal plantado, poca vegetación leñosa y escasos cultivos.	- Islotes y manchas de vegetación arbórea dentro de los pastizales.	P-25
	Pastizal plantado, escasa vegetación leñosa y bastantes cultivos.	- Mosaico: pastos y cultivos.	P-25
Cultivos dominantes con presencia notable de huertos y a veces café.	- Presencia de numerosos huertos que reconstituyen un paisaje arbolado.	H-35	
Cultivo de naranjilla bajo cubierta forestal.	- Plantación bajo bosque abierto.	NARANJILLA	

NOTAS:
Un comentario más amplio está disponible en PRONAREG bajo el título "Mapa de la Utilización Actual del Suelo y Formaciones Vegetales en los Andes, Hoja N° 3 CAÑAR, memoria. P.G./MAG-ORSTOM/1983.
- Se puede también consultar el informe metodológico "Inventario y Cartografía del Uso Actual del Suelo y Paisajes Vegetales en los Andes". P.G./MAG-ORSTOM/1983.
La "D" y la "G" que en el mapa siguen algunas siglas designan respectivamente una abundante irrigación (P-220 por ejemplo) y un predominio de grandes parcelas en la zona (P-220G).
Se reserva este término para los cereales de grano menor, utilizando el de maíz para la planta de este nombre ya que hay entre estos cultivos una diferencia fundamental tanto agronómica como cultural.



02450

PUBLICACIÓN AUSPICIADA POR EL BANCO CENTRAL DEL ECUADOR

SIMBOLOGÍA CONVENCIONAL

- Límite de zona
- Carretera asfaltada
- Carretera de segundo orden
- Ciudades y poblaciones
- Ríos
- Curvas de nivel (intervalo 400 mts.)
- Lagunas
- Cumbres
- Tipo de utilización del suelo
- Subtipo de utilización del suelo

FUENTE:

- Base topográfica del I.G.M.
- Imágenes LANDSAT en el oriente
- Cartas de Uso Actual del Suelo y Formaciones Vegetales (1:50.000 PRONAREG/ORSTOM)

REALIZACIÓN:

- DEPARTAMENTO DE GEOGRAFÍA (PRONAREG)
G. Sotillo (Jefe de Departamento)
F. López (Fotointerpretación) J. Vargas (Restitución)
O. Arboleda, J. Arias, G. Rosales R. (Trabajos de Campo y Gabinete 1976-1978)
- DEPARTAMENTO DE CARTOGRAFÍA Y PUBLICACIONES (PRONAREG)
Cart. Jaime Coronel A.
- ASESORAMIENTO TÉCNICO (ORSTOM)
P. Gondard

Escala del Perfil:
Horizontal: 1:200.000
Vertical: 1: 75.000

SEPARACIÓN DE COLORES E IMPRESIÓN
EN EL INSTITUTO GEODRÁFICO MILITAR 1984

PROHIBIDA LA REPRODUCCIÓN PARCIAL O TOTAL SIN
PREVIA AUTORIZACIÓN DE PRONAREG - ORSTOM.

ÍNDICE DE HOJAS BASES 1:50.000

TXÁN	PALMIRA	TINGICHACA	MAPILA
ALAUÍ	TOTORAS	ZÓRAG	MACAS
JUNCAL	HUANIRA	LAGO AUCALDOCHA	SUCÍA
CAÑAR	C. DE SAN PABLO	GALAPÁGOS	HUAMBI

