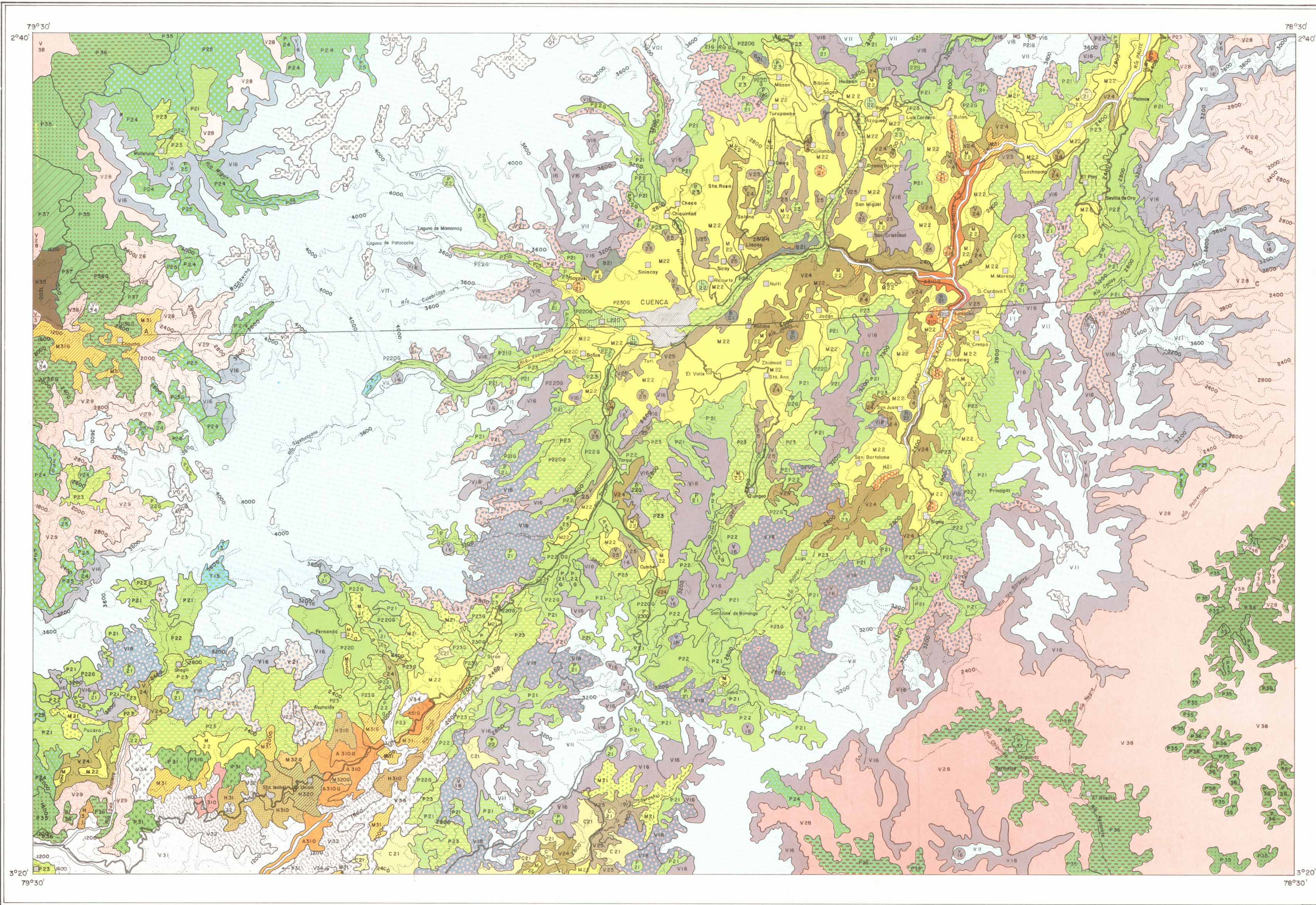


AR02/CAK
02453

YE

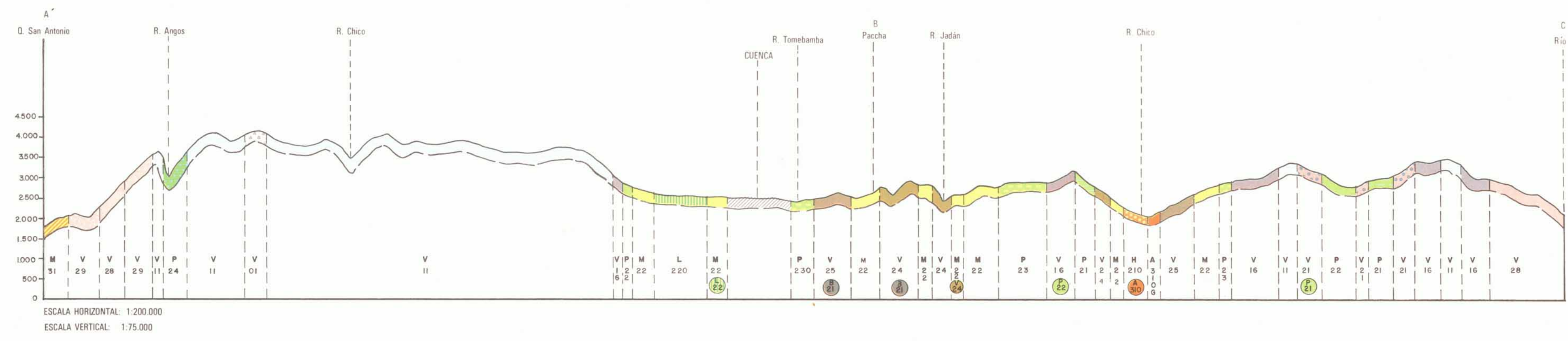
MAPA DE USO ACTUAL DEL SUELO Y FORMACIONES VEGETALES



ESCALA 1:200.000
10000 5000 0 10000 20000m

PUBLICACION AUSPICIADA POR EL BANCO CENTRAL DEL ECUADOR

02453



ESCALA HORIZONTAL: 1:200.000
ESCALA VERTICAL: 1:75.000

LEYENDA (1)

GEOSISTEMAS Y TIPOS DE UTILIZACION	DEFINICION DE LOS TIPOS DE USO	PAISAJE	NOMENCLATURA (2)	
LAS PARTES ALTAS DE LAS CORDILLERAS	EL PISO MINERAL	Rocas	Cercas rocosas	107
	LAS FORMACIONES VEGETALES NATURALES	Formación herbácea gemma con Estipa lila.	Páramo	V11
		Formación de arbustiva a arborea, siempre verde.	Matagal	V16
		Formación arbustiva de mediana a baja, siempre verde (Gafal).	Matagal degradado cuando más degradados los helechos secos le dan una tonalidad gris por parte.	V18
EL ESPACIO CULTIVADO	Cultivo de papa, algunos tubérculos secundarios y pastos.	Campes abiertos en el páramo.	413	

EL PISO TEMPLADO POR LA ALTURA EN EL CALLEJON INTERANDINO	FORMACIONES VEGETALES NATURALES	PAISAJE	NOMENCLATURA
	Formación arborea densa siempre verde.	Monte.	V21
Formación arbustiva siempre verde, con vestigios de V-21.	Matagal con huellas de monte.	V22	
Formación mixta, arbustiva - herbácea, siempre verde, de cerrado a abierta.	Pendientes fuertes con vegetación baja, vetas que cortan al páramo y circundan pequeñas conchas.	V24	
EL ESPACIO CULTIVADO EL AGER	Formación mixta, arbustiva - herbácea, siempre verde, de abierta a muy abierta.	Mosaico de vegetación y ricas de color variable de gris a rojo y blanco.	V25
	Pastos, formaciones liliáceas, arbustivas o arbóreas en senecio, y algunos cultivos de escarda.	Mosaico de pastos y bosquesillos.	P21
	Amplia dominancia de los pastos.	Prairies.	P22
	Pastos dominantes con presencia notable de cultivos (generalmente maíz-héjiz).	Mosaico pastos parcelas arafas, con casas aisladas.	P23
	Maíz dominante, pastos, papa, haba.	Mosaico, parcelas arafas y pastos con casas aisladas.	M21
	Cultivo de maíz generalmente asociado con héjiz.	Gran densidad de campos y casas, numerosas cercas con esculturas, huertos cerca de las casas, algunos plantas medicinales y flores. Dignidad de las viviendas rurales azuayitas.	M22
	Maíz generalmente asociado con héjiz, campos de alfalfa, a veces hortalizas.	Bosques inconspicuos, todas las parcelas no tienen cercas. Huertos.	M23
	Cereales (3) dominantes, con maíz y pastos.	Mosaico, hortalizas y mazailes.	C21
	Frutales de variedades templadas.	Huertos frutícolas.	F21
	Hortalizas de variedades templadas.	Huertos hortalizas.	H21
Bosque de esculturas.	Bosque y bosquesillos frondosos, gran difusión en cercas.	B21	

LOS VALLES SECOS Y CALIENTES DEL CALLEJON INTERANDINO	EL ESPACIO CULTIVADO EL AGER	PAISAJE	NOMENCLATURA
	Café de robles.	Cafetal.	C21
Cultivos tropicales con predominio de la caña o del maíz.	Policultivo tropical con huertos caseros.	C22	
Cultivos tropicales con caña maíz y otros transitorios y abundantes huertos.	Policultivo tropical con bosquesillos y huertos.	C23	
Hortalizas de variedades tropicales.	Horticultura en campos divididos por cercas espesas.	C24	
Maíz de variedades templadas o tropicales y cultivos tropicales.	Estas zonas de maíz son marcadas por la "confusión" y complejidad del paisaje tropical.	M24	
Maíz de variedad tropical exclusivamente.	Maíz en grandes parcelas.	M25	
Pasto natural muy corto.	Pastos cortos, gris en verano.	P24	
LAS FORMACIONES VEGETALES NATURALES	Formación heterogénea, arbustiva herbácea, muy baja y de muy abierta a abierta.	Laderas escarpadas de colores de rojo y beige a negro según el color de la roca.	V21
	Formación heterogénea arbustiva herbácea, baja y continua.	Chaparral espeso.	V22
	Formación herbácea continua con algunos arbustos.	Prairies Natural (sabana?).	V23

LAS VEREDAS EXTERIORES DE LAS CORDILLERAS	EL ESPACIO CULTIVADO (AUN AGER?)	PAISAJE	NOMENCLATURA
	Formación arborea siempre verde.	Monte: Montaña en lo alto; selva en las partes más bajas.	V26, V36
Formación arbustiva siempre verde con huellas de V-26.	Mosaico Matagal antiguo con huellas de monte.	V28	
LAS FORMACIONES VEGETALES NATURALES	Vegetación arbustiva a arborea, pastos naturales y muy escasos cultivos.	Fronte de desmonte.	V29
	Pastos naturales, vegetación arbustiva y/o arborea, y escasos cultivos.	Mosaico bosque y pasto.	V30
	Vegetación arborea, pastos plantados y muy escasos cultivos.	Clases en el bosque, frente de colonización.	V31
	Pastos plantados, escasos cultivos y monte.	Extensiones de pastos y huellas de monte.	V32
	Pastos plantados generalmente dominantes, numerosos cultivos y poco monte.	Cultivos, pastos y bosques.	V33
Cultivos tropicales variados con presencia importante de huertos, café y/o cañas, pastos y poco monte.	Paisaje y huertos arbolados y pastos.	V34	

- Un comentario más amplio está disponible en PRONAREG bajo el título "Mapa de la Utilización Actual del Suelo y Formaciones Vegetales en los Andes", hoja N° 3, RIOBAMBA, memoria. P.G./MAG-ORSTOM/1983
- Se puede también consultar el informe metodológico "Inventario y Cartografía del Uso Actual del Suelo y Paisajes Vegetales en los Andes". P.G./MAG-ORSTOM/1983
- La "O" y la "G" que en el mapa siguen algunas siglas, designan respectivamente una abundante escarificación (P-220 por ejemplo) y un predominio de grandes parcelas en la zona (P-220G).
- Se reserva este término para los cereales de grano menor, utilizando el de maíz para la planta de este nombre, ya que hay entre estos cultivos, una diferencia fundamental tanto agronómica como cultural.

FUENTE:

- Base topográfica del I.G.M.
- Imágenes LANDSAT en el Oriente y Nor Occidente
- Cartas de Uso Actual del Suelo y Formaciones Vegetales

REALIZACION:

- DEPARTAMENTO DE GEOGRAFIA (PRONAREG)
- G. Sotillo (Líder del Departamento)
- F. López (Fotointerpretación) - J. Vargas (Restricción)
- O. Arceola, F. Amas, A. Mosca, C. López, G. Rosales R. (Trabajo de Campo y Gabinete 1978 - 1981)

DEPARTAMENTO DE CARTOGRAFIA Y PUBLICACIONES DEL (PRONAREG)
Cart. Carlos P. Almeida M.
ASESORAMIENTO TECNICO (ORSTOM)
P. Guindard

SIMBOLOGIA CONVENCIONAL

- Límite de zona
- Carretera asfaltada
- Carretera de segundo orden
- Ciudades y Poblaciones
- Ríos
- Curvas de nivel (Intervalo 400 metros)
- Lagunas
- Cumbres
- Tipo de Utilización del suelo
- Solapas de Utilización del suelo

YE