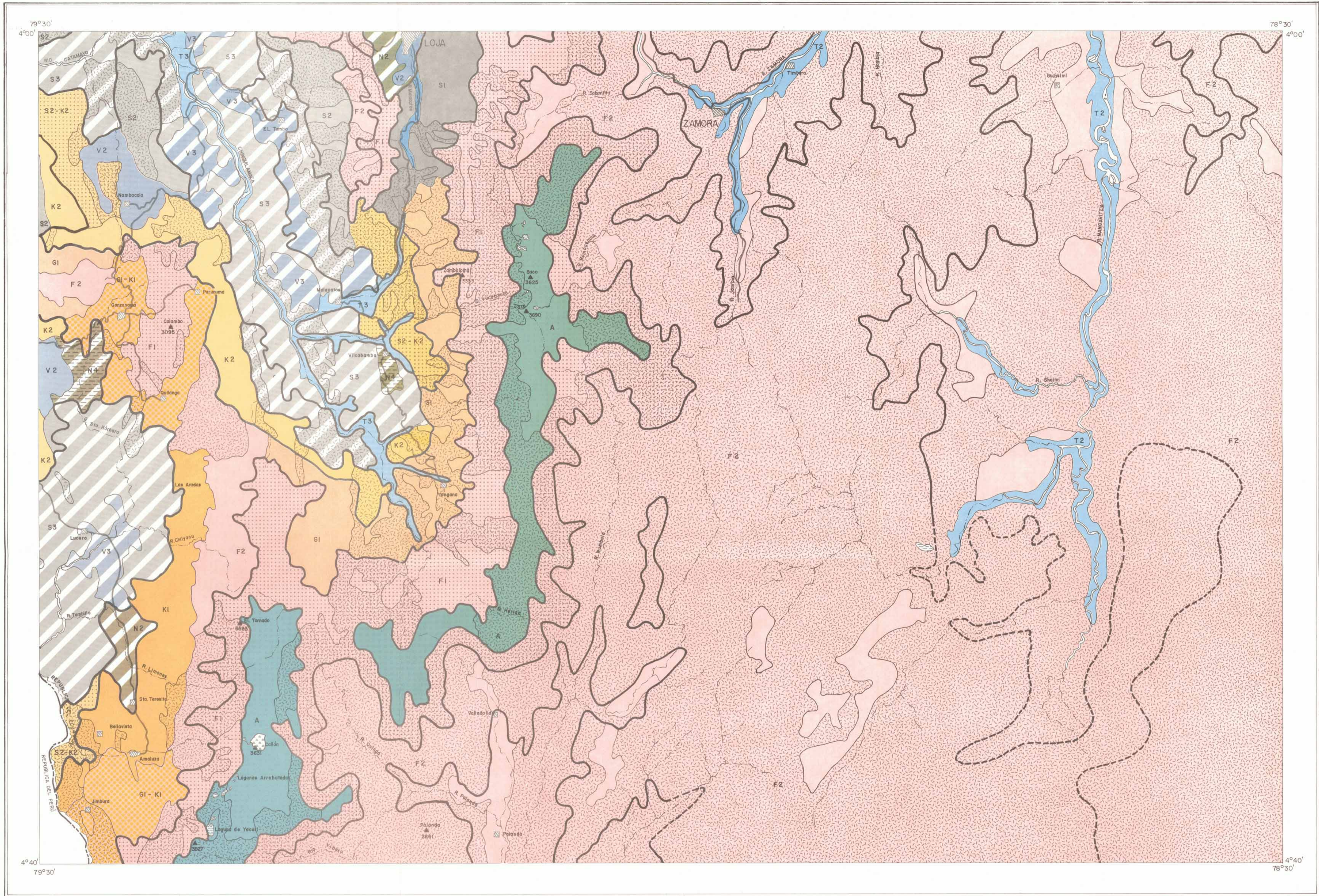


AÑO 21/04/84
02458

9 B

ZAMORA MAPA DE SUELOS



LEYENDA

CARACTERÍSTICAS	LOCALIZACIÓN Y RELIEVE	REGIMEN DE HUMEDAD	CLASIFICACIÓN	SIGLA	SÍMBOLO
CONJUNTO DE SUELOS F: Suelos rojos a pardos amarillentos, arcillosos con alteración muy profunda, con arcilla tipo kaolinita y goethita, a veces gibbsita, C.I.C. < 18 me/g; B.I. < 6 me/100 g; saturación de bases < 35%					
Suelos con epedón muy negro en áreas húmedas y Mas.	Zonas altas de relieve confinado o escarpado, generalmente sobre rocas volcánicas recientes. P. > 25%. Altitud 2400 - 3200 m.	UDICO	DYSTROPEPTS	F1	
Suelos con epedón más claro, en áreas húmedas.	Zonas más bajas que el anterior con relieve ondulado y vertientes de fuertes pendientes. P. > 12%. Altitud 1200 - 2800 m.	UDICO	DYSTROPEPTS	F2	
CONJUNTO DE SUELOS G: Suelos rojos a pardos, generalmente meditados con roca madre poco meteorizada entre 1 a 2 m de profundidad, el tipo de arcilla dominante es la kaolinita. B.I. 6 - 10 me/100 g; C.I.C. < 18 me/100 g; S.B. > 35%					
Suelos de áreas húmedas.	Zonas altas de relieve ondulado y vertientes de pendientes fuertes. P. > 12%. Altitud 2000 - 2400 m.	UDICO	TROPIDUALFS y EUTROPEPTS	G1	
CONJUNTO DE SUELOS K: Suelos rojos a pardos amarillentos, arcillosos con roca madre poco alterada, presencia de kaolinita en superficie y montmorillonita en profundidad. B.I. 15 - 20 me/100 g; C.I.C. cerca de 20 me/100 g; S.B. > 50%					
Suelos de áreas húmedas.	Zonas relativamente altas de relieve ondulado y vertientes de fuertes pendientes. P. > 12%. Altitud 1600 - 2000 m.	UDICO	TROPIDUALFS y EUTROPEPTS	K1	
Suelos de áreas secas.	Zonas similares al anterior, incluyendo áreas de menor pendiente. P. 5 - 50%. Altitud 1600 - 2400 m.	USTICO	HAPLUSTALFS y USTROPEPTS	K2	
CONJUNTO DE SUELOS V: Suelos con más de 30% de arcilla del tipo Montmorillonita, con presencia de grietas en la época seca, alta capacidad de intercambio catiónico.					
En áreas con estación seca bien marcada; pH neutro.	Zonas bajas con ligera a fuertes pendientes. P. 5 - 70%. Altitud 1400 - 2000 m.	USTICO	USTERTS	V2	
En áreas muy secas, con presencia de carbonato (Co3 Ca); pH ligeramente alcalino.	Acumulación en concavidades o partes de poca pendiente y vertientes de fuertes pendientes. P. 5 - 70%. Altitud 1200 - 2000 m.	ARIDICO	TORREPTS	V3	
CONJUNTO DE SUELOS N: Suelos rojos arcillosos amonios a arcillosos, no derivados de cenizas volcánicas; saturación de bases > 50%; horizonte superior de buena estructura granular.					
Suelos de textura homogénea, sin horizonte argílico. En áreas con estación seca; pH neutro.	Zonas onduladas a colinadas, acumulación en las partes elevadas y bases de las vertientes. P. 12 - 70%. Altitud 1200 - 1600 m.	USTICO	HAPLUSTOLLS	N2	
Suelos con incremento de arcilla en profundidad, presencia de un horizonte argílico; en áreas con estación seca; pH neutro.	Zonas ligeramente onduladas o sobre pendientes fuertes. P. 5 - 70%. Altitud 1600 - 2000 m.	USTICO	ARGIUSTOLLS	N4	
CONJUNTO DE SUELOS S: Suelos poco profundos, erosionados; textura variable.					
En áreas húmedas, contenido en materia orgánica > 3%.	Zonas onduladas y colinadas de fuertes pendientes. P. > 12%. Altitud 2200 - 2800 m.	UDICO	TROPOTREPTS	S1	
En áreas secas, contenido en materia orgánica < 3%.	Zonas fuertemente colinadas. P. > 50%. Altitud 1600 - 2400 m.	USTICO	USTOTREPTS	S2	
En áreas muy secas, poco contenido de materia orgánica < 1%.	Zonas colinadas de fuertes pendientes y pedemonte ondulado. P. > 12%. Altitud 1200 - 2400 m.	ARIDICO	TORROTREPTS	S3	
CONJUNTO DE SUELOS A: Suelos muy ricos en materia orgánica, más de 30%, con poca materia mineral.					
Suelos con poca materia orgánica meteorizada.	Parte alta y hía de la cordillera oriental. P. > 12%. Altitud 2800 - 3600 m.	UDICO	CRYDREPTS	A	
CONJUNTO DE SUELOS T: Suelos aluviales con capas sucesivas de textura variable, distribución irregular de la materia orgánica.					
En áreas húmedas.	Valles de la región Oriental y del río Malacatos al sur de Loja, parte plana y pedemonte. P. 0 - 12%. Altitud < 1200 m.	UDICO	TROPIFLUVENTS	T2	
En áreas secas.	Valle del río Chimipamaca al suroeste del río Catamayo. P. 0 - 12%. Altitud < 1600 m.	USTICO ARIDICO	USTIFLUVENTS	T3	
UNIDADES COMPLEJAS: Asociación de suelos que no pueden delimitarse por separado a la escala del estudio.					

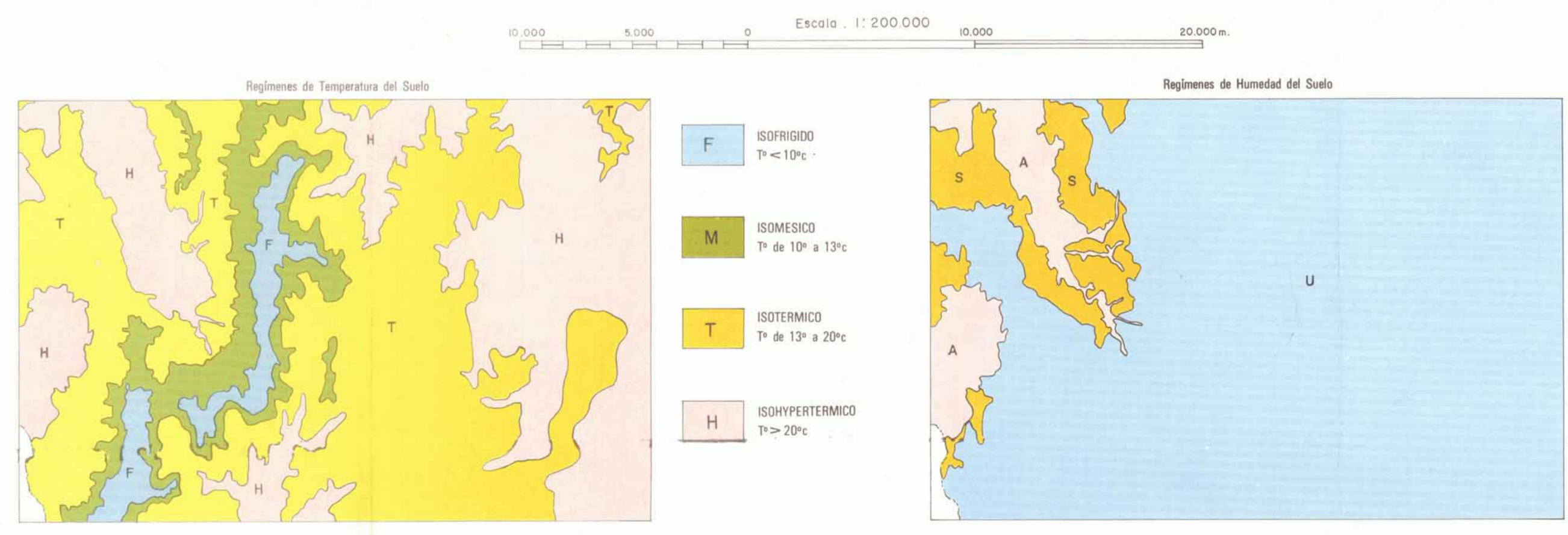
* De acuerdo al "Soil Taxonomy" (USDA, 1975)

NOTA: En algunas áreas la delimitación de las unidades de suelo ha sido elaborada en base a extrapolaciones.

SÍMBOLOGIA ADICIONAL:
C.I.C.: Capacidad de intercambio catiónico.
S.B.: Saturación de bases.
B.I.: Bases intercambiables.

FUENTE:
- Base topográfica parcial del I.G.M.
- Zona Occidental: mapa de suelos 1:50 000 (PRONAREG)
- Zona Oriental: mapas de suelos 1:100 000 (PREDESUR-SCT)

REALIZACIÓN:
DEPARTAMENTO DE INVESTIGACIONES EDAFOLÓGICAS DEL PRONAREG
Ing. Agr. Edmundo Maldonado
Ing. Agr. Luis Mejía
DEPARTAMENTO DE CARTOGRAFÍA Y PUBLICACIONES DEL PRONAREG
Cart. Carlos Calero J.
ASESORAMIENTO TÉCNICO:
Francis Colmet-Daage
Claude Zebrowski
FECHA:
Abril - 1984



PUBLICACIÓN AUSPICIADA POR EL BANCO CENTRAL DEL ECUADOR
02458

- SÍMBOLOGIA CONVENCIONAL
- Límite Internacional
 - Ciudades y Poblados
 - Ríos
 - Carretera asfaltada
 - Carretera de segundo orden
 - Límite de regímenes de temperatura y humedad del suelo.
 - Límite de regímenes de temperatura y humedad del suelo, extrapolado.
 - Lagunas
 - Afloramiento rocoso
 - Pendientes mayores al 70%

SEPARACIÓN DE COLORES E IMPRESIÓN
EN EL INSTITUTO GEOGRÁFICO MILITAR 1984
PROHIBIDA LA REPRODUCCIÓN PARCIAL O TOTAL SIN
PREVIA AUTORIZACIÓN DE PRONAREG - ORSTOM.

9 B