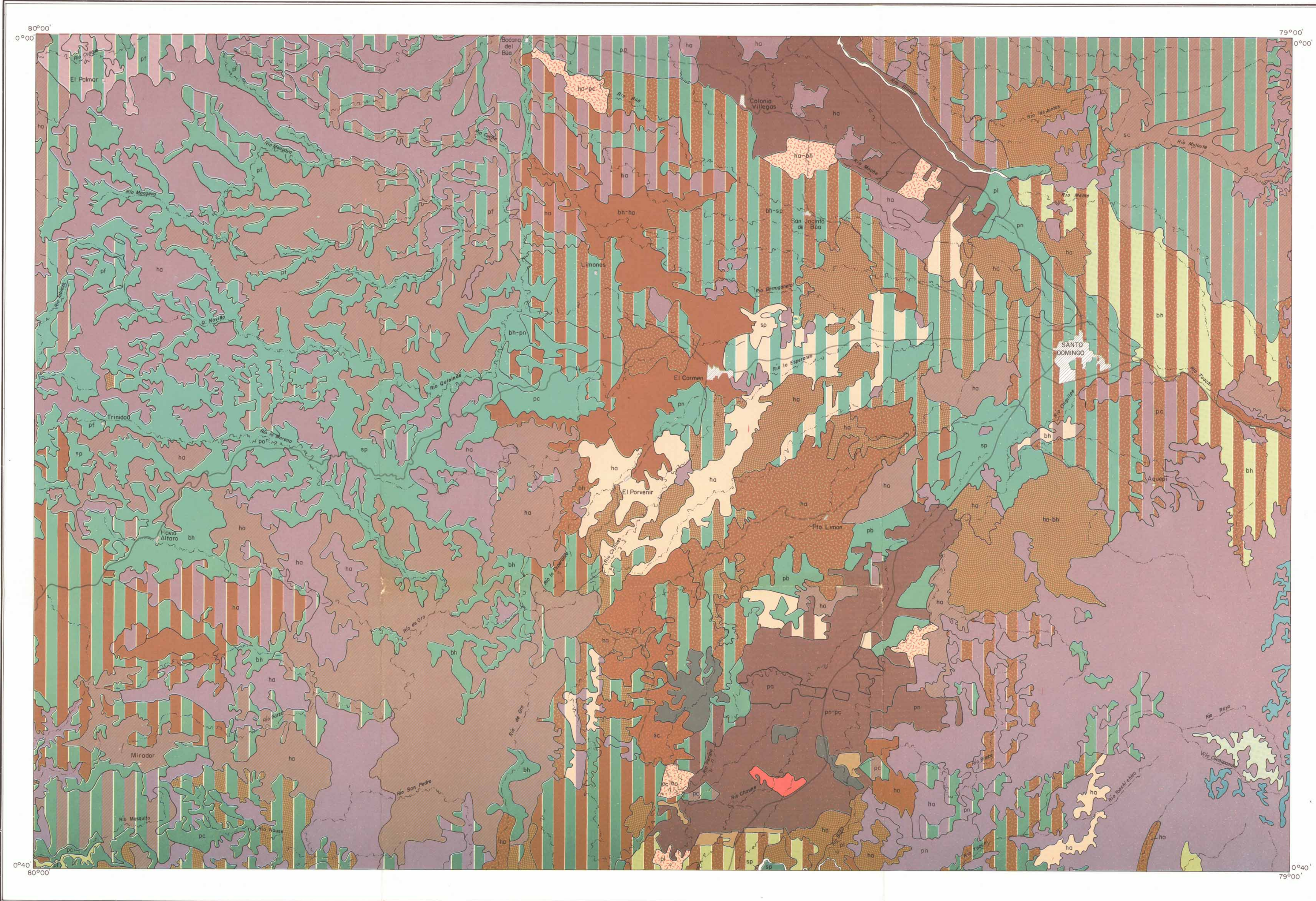


MAPA DE FORMACIONES VEGETALES Y USO ACTUAL



LEYENDA

REPRESENTACIÓN CARTOGRÁFICA

- Cada formación o cultivo se ha representado por colores y/o letras; según los casos:
- a - Las formaciones o cultivos dominantes están indicados dentro de cada unidad por colores específicos, los cuales pueden ser llenos (una sola formación dominante) o asociados en franjas verticales (dos formaciones dominantes de igual importancia).
 - b - En el caso de existir formaciones o cultivos de menor importancia asociados a los precedentes, se los ha representado mediante letras específicas superpuestas.

LAS DIFERENTES FORMACIONES

1 VEGETACIÓN NATURAL

ARBÓREA HÚMEDA: Bosque alto localizado sobre la cordillera costanera y las estribaciones de la cordillera de los Andes e influenciado localmente por la presencia de garúa y neblina.



ARBÓREA SECA: Bosque bajo, caracterizado por la presencia de bototillo, algarrobo y otras leguminosas.



2 PASTIZALES

PASTOS ARTIFICIALES de zona cálida: Vegetación herbácea densa y sembrado con gramíneas introducidas, tales como el pasto saboya, pasto elefante y gramalote.



PASTOS ARTIFICIALES de zona templada: Vegetación herbácea densa y sembrado con gramíneas introducidas, tales como el pasto azul, ray grass, etc.

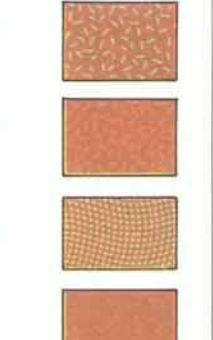


3 CULTIVOS

PLANTACIONES PERMANENTES:

Arboricultura tropical:

- Asociación banano (dominante), café, cacao y cítricos
- Asociación cacao (dominante), banano, café y cítricos
- Asociación café (dominante), banano, cacao y cítricos
- Asociación café, cacao (dominantes) banano y cítricos



Palma africana



Caucho hevea



Abacá



Banano



CULTIVOS DE CICLO CORTO:

Hortalizas



Soya



4 FORMACIONES COMPLEJAS:

Pastos artificiales tropicales asociados con cultivos diversos indiferenciados de ciclo corto: maíz, yuca, etc.



Pastos artificiales de zona templada asociados con cultivos diversos indiferenciados de ciclo corto: maíz, frijol, cereales, etc.



Bosque con presencia ocasional de arboricultura tropical.



PUBLICACIÓN AUSPICIADA POR EL BANCO CENTRAL DEL ECUADOR

02469

FUENTE:

- Base topográfica parcial del I.G.M.
- Fotomosaicos semi-controlados del PRONAREG. (Dpto. de Geomorfología)
- Interpretación de fotografías aéreas (Fecha de toma 1967-1978)
- Trabajos de campo 1979-1980

REALIZACIÓN:

DEPARTAMENTO DE GEOMORFOLOGÍA Y TELEDETECCIÓN (PRONAREG)

Fotoint. Patricio de la Torre
Fotoint. Alfredo Muñoz F.
Aux. Fotoint. Gustavo Tipantuña
Edto. Marcelo Zúñiga

DEPARTAMENTO DE CARTOGRAFÍA Y PUBLICACIONES (PRONAREG)

Fotoint. Jaime Miranda

ASESORAMIENTO TÉCNICO:

Charles Huttel
Alain Winckell
Claude Zebrowski

SEPARACIÓN DE COLORES E IMPRESIÓN
EN EL INSTITUTO GEOGRÁFICO MILITAR 1983

PROHIBIDA LA REPRODUCCIÓN PARCIAL O TOTAL SIN PREVIA
AUTORIZACIÓN DE PRONAREG - ORSTOM.



ÍNDICE DE HOJAS 1:50.000

EL PALMAR	BOCACANA DEL BÚA	SAN JACINTO DEL BÚA	RÍO BLANCO
TRINIDAD	LIMONES	EL CARMEN	SANTO DOMINGO
FLAVIO ALFARO	EL PORVENIR	PUERTO LIMÓN	ADUEPE
MIRADOR	RÍO DE ORO	RÍO BABA	RÍO TOACHI

ÍNDICE DE HOJAS ADYACENTES ESC. 1:200.000

MUSNE		DUNINDE	
BAHIA DE CARAGUEZ	SANTO DOMINGO	QUITO	
PORTOVIEJO	QUEVEDO	LATACUNGA	AMBATO

SIMBOLOGÍA CONVENCIONAL

- Carretera asfaltada
- Carretera de segundo orden
- Ríos
- Ciudades y poblaciones