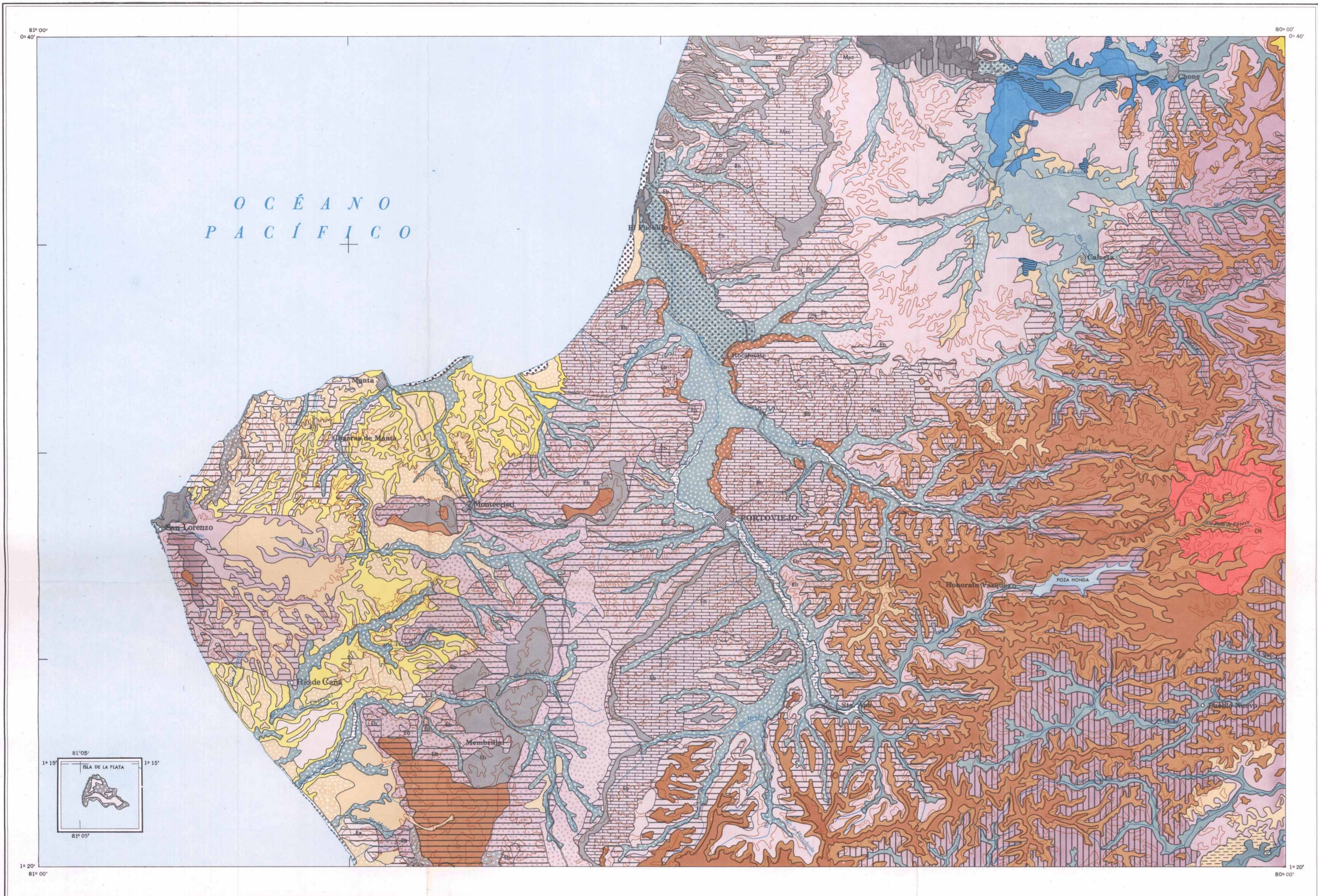


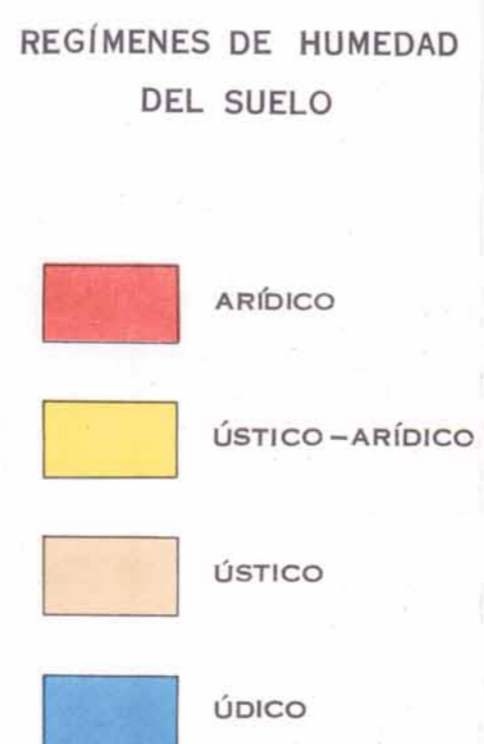
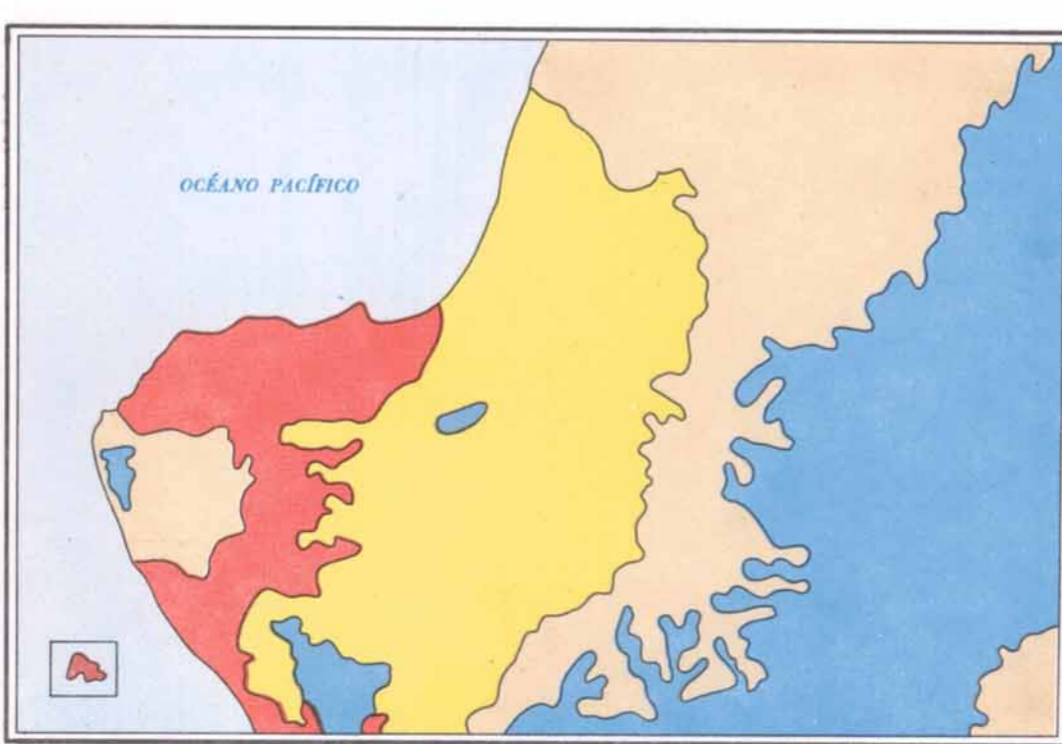
Arce/Car 02492

22 B



FUENTE: Base topográfica del I.G.M., Carta geomorfológica, Trabajos de campo 1975 1976. REALIZACIÓN: DEPARTAMENTO DE GEOMORFOLOGÍA Y TELEDETECCIÓN (PRONAREG), DEPARTAMENTO DE CARTOGRAFÍA Y PUBLICACIONES (PRONAREG), ASESORAMIENTO TÉCNICO (ORSTOM).

Escala 1:200.000. 10000 5000 0 10000 20000 Metros



02492 SEPARACIÓN DE COLORES POR EL SISTEMA DE GRABADO E IMPRESIÓN EN EL INSTITUTO GEOGRÁFICO MILITAR. 1980. INDICE DE HOJAS BASES A 1:50.000. Table with columns for regions: LAS GOLFES, EL PUEBLITO, CHONE, CHACRAS DE MANTA, MANTA, RICARHUETE, CALCETA, ISLA DE LA PLATA, SAN LORENZO, MONTECRISTI, PORTOVIEJO, N. VASQUEZ, RIO DE CASA, MEMBRILLAL, SANTA ANA, PUERTO NUEVO. PROHIBIDA LA REPRODUCCIÓN PARCIAL O TOTAL SIN PREVIA AUTORIZACIÓN DE PRONAREG - ORSTOM.

REPRESENTACIÓN CARTOGRAFICA. Las unidades simples corresponden a áreas en las cuales se encuentran suelos homogéneos, de acuerdo a sus características, los cuales están identificados por un grupo de letras y representados en el mapa por diferentes colores. Las unidades complejas corresponden a asociaciones de unidades simples. Están representadas en el mapa por el color de la unidad dominante sobre la cual se superpone el o los grupos de letras de las demás unidades simples presentes.

Legend table for soil units. Columns: Características de los Suelos, Regimen de Humedad, Taxonomía, Geomorfología, Simbología, Unid. Cart. Rows include: A.- SUELOS SOBRE SEDIMENTOS ANTIGUOS (1-10), B.- SUELOS SOBRE CENIZAS VOLCÁNICAS (1-3), C.- SUELOS SOBRE SEDIMENTOS FLUVIALES (1-30), D.- SUELOS SOBRE SEDIMENTOS FLUVIO-MARINOS (1-39). Each row contains detailed soil characteristics, moisture regime, taxonomic name, geomorphology, symbol, and unit code.