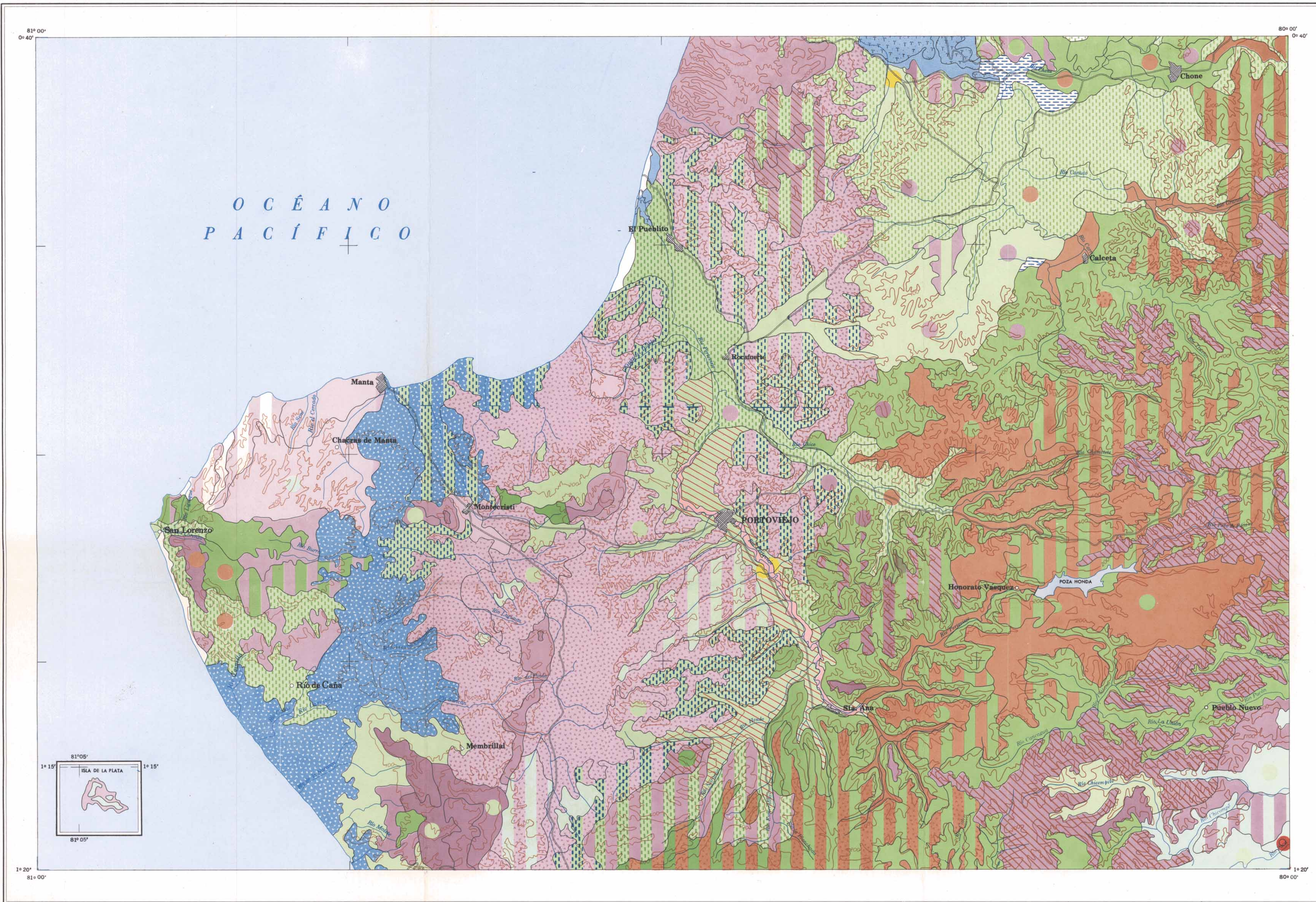


Hilo 2/CAR  
02494



**Representación cartográfica**

Las diferentes formaciones son representadas en unidades simples o en asociaciones, según el siguiente ejemplo:

% de los componentes	Pastos artificiales	0	10%	40%	60%	90%	100%
	Cafetales	100%	90%	60%	40%	10%	0

Representación gráfica

**Las diferentes formaciones**

**ZONA SIN VEGETACIÓN**

**VEGETACIÓN NATURAL**

ARBÓREA HÚMEDA: bosque alto, localizado sobre relieves costaneros e influenciado por la presencia de garúa. Vegetación cubierta de epífitas, musgos y líquenes, bromeliáceas

ARBÓREA SECA: bosque bajo, caracterizado por la presencia de botolillo, algarrobo y otras leguminosas

ARBÓREA MUY SECA: bosque bajo con predominio de caeños altos

ARBÓREA ÁRIDA: árboles bajos, diseminados con cactus abundantes. Ausencia de caeños

ARBUSTIVA ÁRIDA: cactus casi exclusivos (asociados localmente con florón)

HALÓFITICA ÁRBREA: manglares

HALÓFITICA HERBÁCEA: Vegetación muy baja y muy discontinua

**PASTOS**

PASTOS NATURALES: vegetación herbácea nativa poco densa, desarrollándose después del desmonte, con manchas aisladas de vegetación arbustiva y/o arborea

PASTOS ARTIFICIALES: vegetación herbácea densa y sembrada con gramíneas introducidas

PASTOS ARTIFICIALES: inundados

**CULTIVOS**

Plantaciones permanentes arbustivas y/o arbóreas

Cafetales

Frutales: indiferenciados

Cultivos de ciclo corto

Aroz

Hortalizas

Algodón

Cultivos diversos (maíz dominante)

Cultivos de valle bajo riego (hortalizas abundantes)

**FORMACIONES COMPLEJAS**

Pastos naturales asociados con cultivos diversos, indiferenciados

Pastos artificiales asociados con cultivos diversos, indiferenciados

Bosque con presencia ocasional de frutales

FUENTE:

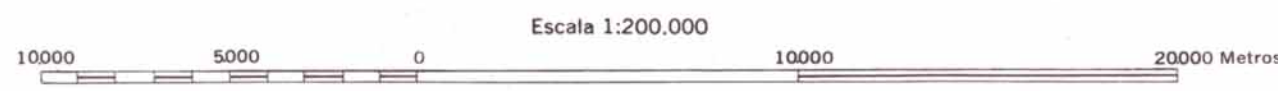
- Base topográfica del I.G.M.
- Interpretación de fotografías aéreas tomadas de 1961 a 1977
- Trabajos de campo: 1975 - 1976

REALIZACIÓN:

DEPARTAMENTO DE GEOMORFOLOGÍA Y TELEDETECCIÓN (PRONAREG)  
Fotoint. Páncio de la Torre  
Ing. Agr. Luis Gordillo  
Fotoint. Aux. Gustavo Tipanhuña

DEPARTAMENTO DE CARTOGRAFÍA (PRONAREG)  
Fotoint. Alfredo Muñoz

ASESORAMIENTO TÉCNICO (ORSTOM)  
Alain Winckell  
Claude Zebrowski



02494

SEPARACIÓN DE COLORES POR EL SISTEMA DE GRABADO E IMPRESIÓN EN EL INSTITUTO GEOGRÁFICO MILITAR. 1979

ÍNDICE DE HOJAS BASES A 1:50,000

	LAS OLSEAS	EL PUEBLITO	CHONE
CHACRAS DE MANTA	MANTA	ACAPURTE	CALCEÑA
ISLA DE LA PLATA	SAN LORENZO	MONTECRISTI	PORTOVIEJO
	RÍO DE CAÑA	MEMBRILLA	SANTA ANA
			PUEBLO NUEVO

PROHIBIDA LA REPRODUCCIÓN PARCIAL O TOTAL SIN PREVIA AUTORIZACIÓN DE PRONAREG - ORSTOM.