

COMMENTAIRES
sur la feuille d'Andranoerafina (lac Alaotra)
et projet d'aménagement

Classe I. — Sol de baiboho à drainer le plus souvent. Aucune mesure spéciale à prendre sur ces sols. Entretien la fertilité par engrais chimiques, fumier, engrais vert (si une couche de limon n'est pas déposée tous les ans par les inondations).

Classe III. — Sol relativement bon, constitué par des colluvions ou des sols gris (produits d'érosion des lavaka). Pentas suffisamment fortes pour nécessiter des fossés anti-érosions, des semi-terrasses, des cultures en «strip cropping». Cultures sèches de maïs, arachides, haricot, patate, pomme de terre. Danger de sécheresse, irriguer à l'aide des barrages retenant l'eau à la sortie des lavaka.

Classe IV. — Sols très délicats à conserver, mais dont l'aménagement est possible. Ce sont surtout des colluvions jaunes sableuses qui couvrent la plus grande superficie des plateaux cultivables.

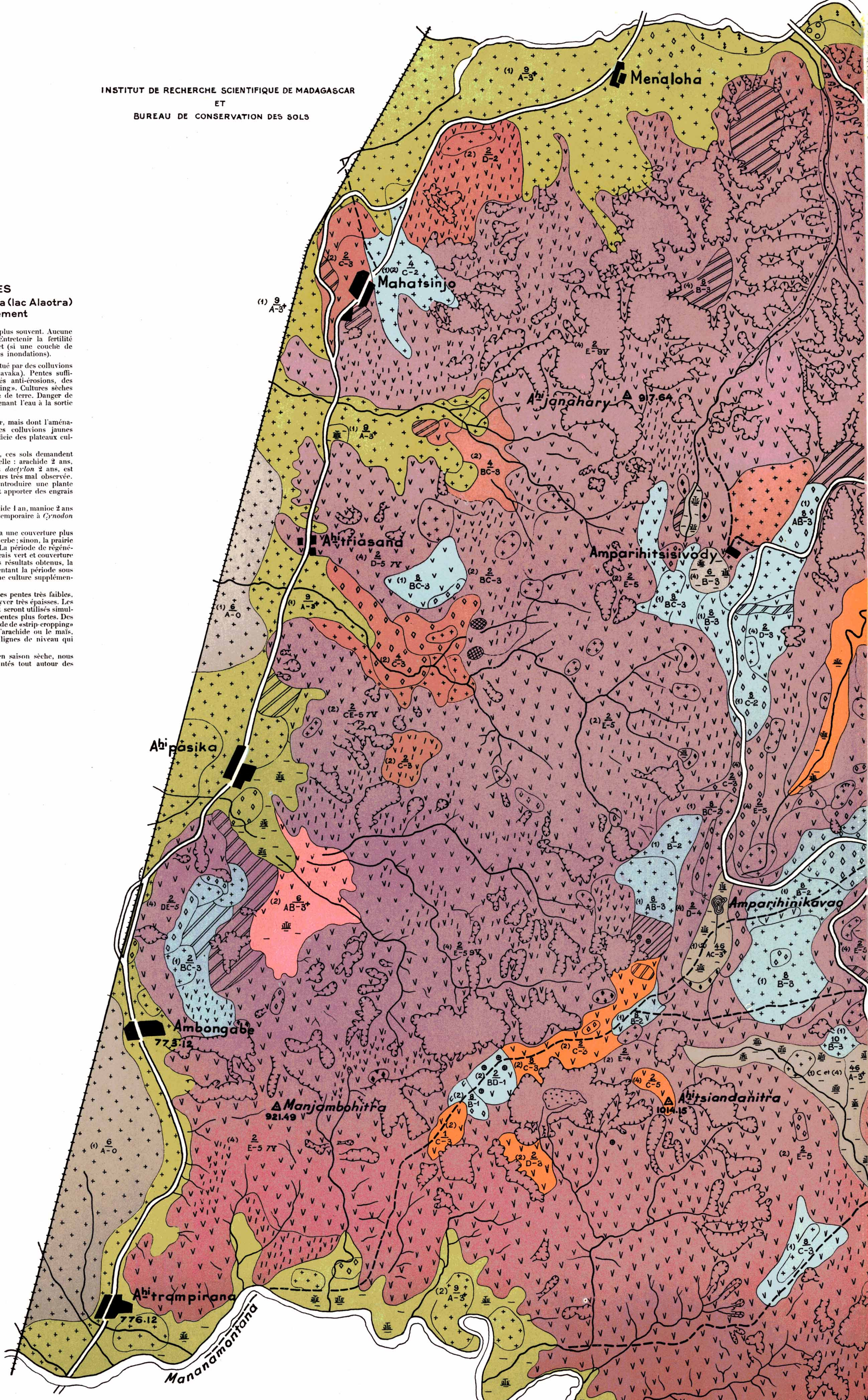
Pour lutter contre l'épuisement chimique, ces sols demandent une rotation bien étudiée. La rotation actuelle : arachide 2 ans, manioc ou maïs 1 an, jachère de *Cynodon dactylon* 2 ans, est trop épuisante sans engrais. Elle est d'ailleurs très mal observée. Il faudrait soit allonger la jachère, soit introduire une plante ancrante : Crotalaire, Antaque, Vollem et apporter des engrais chimiques.

Nous proposons la rotation suivante : arachide 1 an, manioc 2 ans ou maïs 1 an, engrais vert enfoui, pâturage temporaire à *Cynodon dactylon* 3 ans.

L'engrais vert avant le pâturage permettra une couverture plus rapide du sol et un meilleur rendement de l'herbe; sinon, la prairie temporaire ne s'installe que très lentement. La période de régénération du sol comprendrait donc 4 ans : engrais vert et couverture par *Cynodon dactylon*. Suivant les premiers résultats obtenus, la rotation pourra être modifiée, soit en augmentant la période sous pâturage temporaire, soit en introduisant une culture supplémentaire.

Pour lutter contre l'érosion, même sur des pentes très faibles, il serait intéressant d'établir des haies de Vetyver très épaisses. Les fossés d'absorption servant de fossés à déchet seront utilisés simultanément avec les haies de Vetyver sur les pentes plus fortes. Des jachères à *Cynodon* intercalées selon la méthode de strip-cropping entre des cultures couvrant mal telles que l'arachide ou le maïs, formeront des bandes enherbées selon les lignes de niveau qui empêcheront tout ruissellement.

Contre l'érosion éolienne, assez active en saison sèche, nous préconisons des rideaux d'Eucalyptus plantés tout autour des plateaux à la rupture de pente.



CLASSE DE SOL

- I Bon sol. Appliquer bonnes méthodes de cultures seulement.
- III Bonsol mais mesures antiérosives assez énergiques: Semi-terrasse, Strip cropping.
- IV Terrain passable à cultiver avec rotations. (3 ans de culture et 4 ans de régénération par exemple et avec mesures antiérosives (Haies, fossés, strip cropping.)
- VII Sol à vocation pastorale mais à exploiter méthodiquement (engrais sur prairie, protection contre le surpâturage etc..)
- VIII Association pâturage-forêt (prébois). Mesures contre l'érosion nécessaires.
- VIII Sol gravement érodé et trop en pente. Réembroussailler. Quelques travaux antiérosifs dans les lavaka les plus genantes.
- IX Sol humide de bas fond à drainer et irriguer. Bon pour une rotation rizière-pâturage, bananier, jardinage.