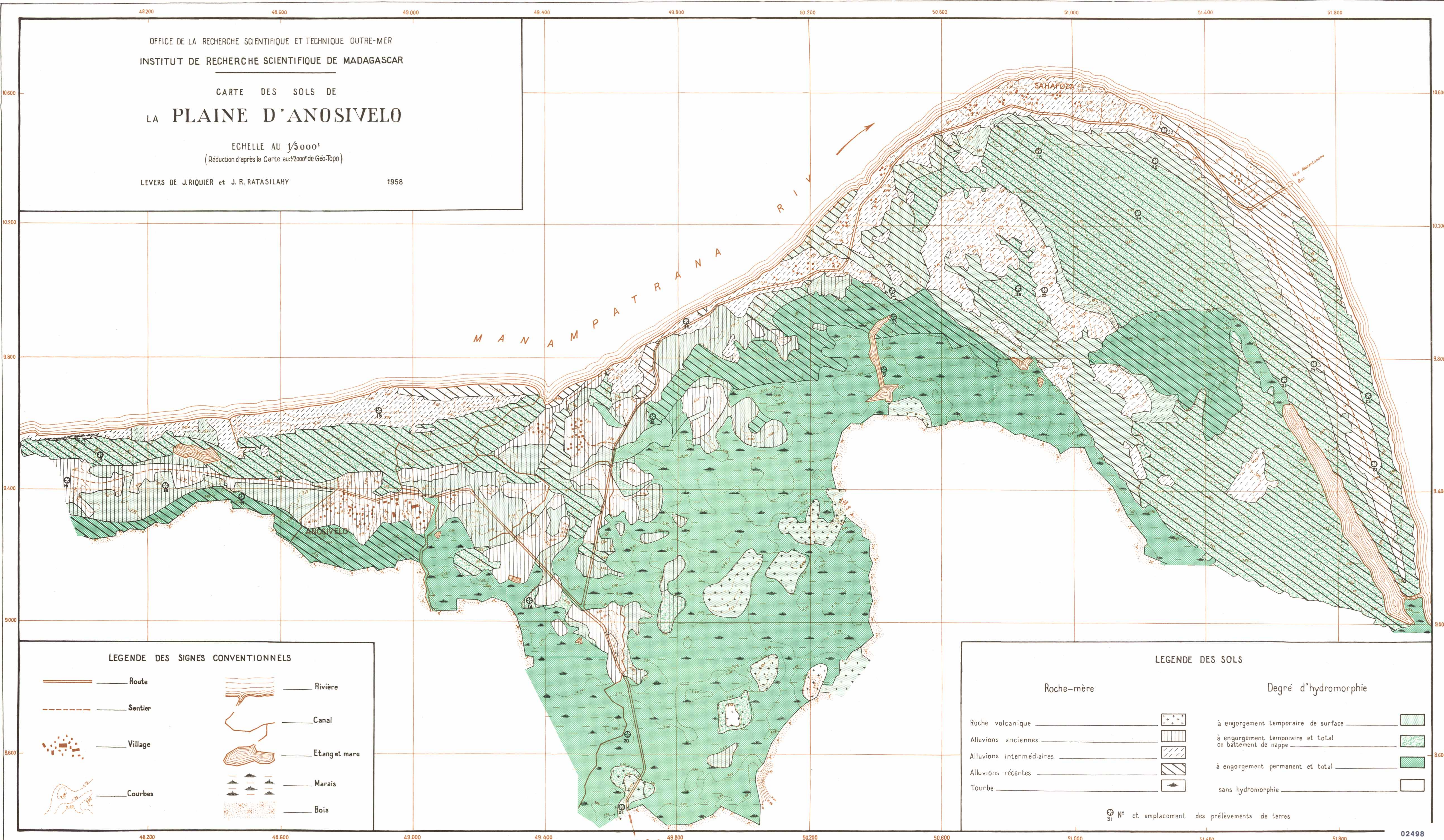


OFFICE DE LA RECHERCHE SCIENTIFIQUE ET TECHNIQUE OUTRE-MER  
 INSTITUT DE RECHERCHE SCIENTIFIQUE DE MADAGASCAR

CARTE DES SOLS DE  
**LA PLAINE D'ANOSIVELO**

ECHELLE AU 1/5.000<sup>e</sup>  
 (Réduction d'après la Carte au: 1/2000<sup>e</sup> de Géo-Topo)

LEVERS DE J. RIQUIER et J. R. RATASILAHY 1958



LEGENDE DES SIGNES CONVENTIONNELS

- |  |         |  |               |
|--|---------|--|---------------|
|  | Route   |  | Rivière       |
|  | Sentier |  | Canal         |
|  | Village |  | Étang et mare |
|  | Courbes |  | Marais        |
|  |         |  | Bois          |

LEGENDE DES SOLS

- | Roche-mère               |  | Degré d'hydromorphie                                    |  |
|--------------------------|--|---|--|
| Roche volcanique         |  | à engorgement temporaire de surface                     |  |
| Alluvions anciennes      |  | à engorgement temporaire et total ou battement de nappe |  |
| Alluvions intermédiaires |  | à engorgement permanent et total                        |  |
| Alluvions récentes       |  | sans hydromorphie                                       |  |
| Tourbe                   |  |   |  |

N° et emplacement des prélèvements de terres