

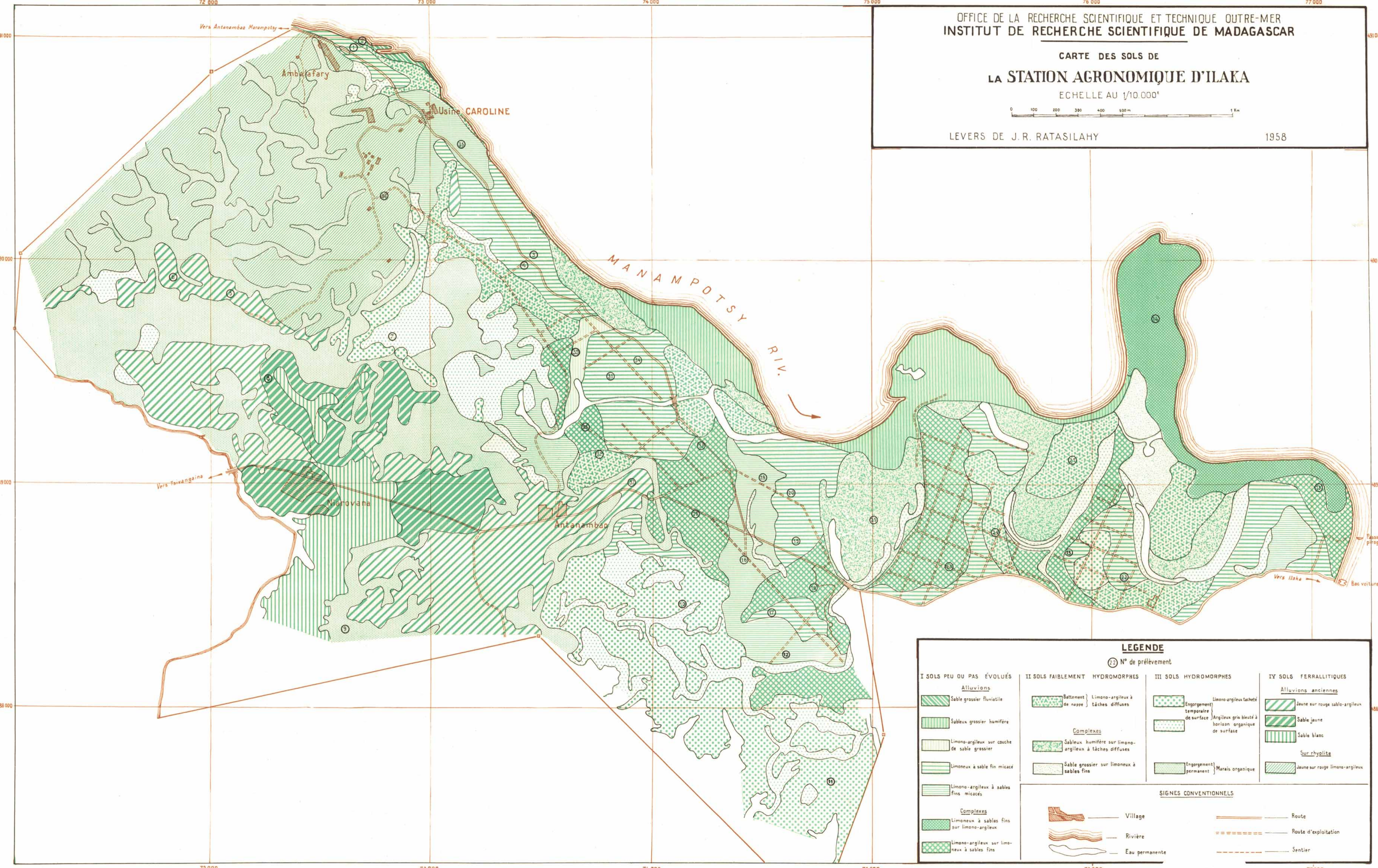
CARTE DES SOLS DE
LA STATION AGRONOMIQUE D'ILAKA

ECHELLE AU 1/10.000^e



LEVERS DE J. R. RATASILAHY

1958



LEGENDE

27 N° de prélèvement

I SOLS PEU OU PAS ÉVOLUÉS	II SOLS FAIBLEMENT HYDROMORPHES	III SOLS HYDROMORPHES	IV SOLS FERRALLITIQUES
<p>Alluvions</p> <ul style="list-style-type: none"> Sable grossier fluviatile Sableux grossier humifère Limono-argileux sur couche de sable grossier Limoneux à sable fin micacé Limono-argileux à sables fins micacés <p>Complexes</p> <ul style="list-style-type: none"> Limoneux à sables fins sur limono-argileux Limono-argileux sur limoneux à sables fins 	<p>Battement de nappe</p> <ul style="list-style-type: none"> Limono-argileux à tâches diffuses <p>Complexes</p> <ul style="list-style-type: none"> Sableux humifère sur limono-argileux à tâches diffuses Sable grossier sur limoneux à sables fins 	<p>Engorgement temporaire de surface</p> <ul style="list-style-type: none"> Limono-argileux tacheté Argileux gris bleuté à horizon organique de surface <p>Engorgement permanent</p> <ul style="list-style-type: none"> Marais organique 	<p>Alluvions anciennes</p> <ul style="list-style-type: none"> Jaune sur rouge sablo-argileux Sable jaune Sable blanc <p>Sur rhyolite</p> <ul style="list-style-type: none"> Jaune sur rouge limono-argileux
SIGNES CONVENTIONNELS			