

CARTE DES SOLS DE LA VALLEE DE LA MANANANTANANA

ECHELLE 1/10.000^e

LEGENDE

Signes conventionnels

- Route
- Piste
- Sentier
- Village
- Cours d'eau
- Cote probable du canal
- Ligne de crête

Sols évolués

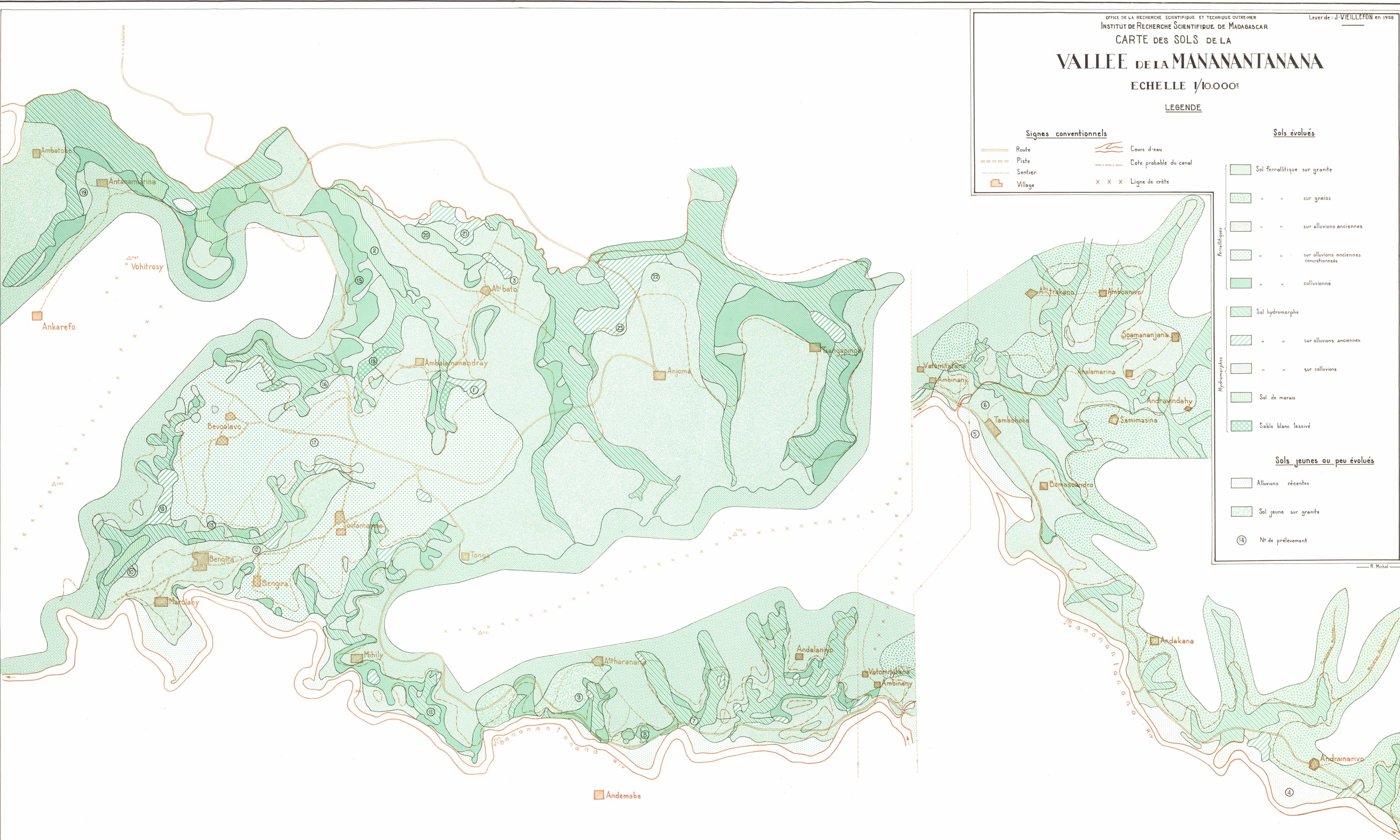
- Sol ferrallitique sur granite
- " " sur gneiss
- " " sur alluvions anciennes
- " " sur alluvions anciennes concrétionnées
- " " colluvionné
- Sol hydromorphe
- " " sur alluvions anciennes
- " " sur colluvions
- Sol de marais
- Sable blanc lessivé

Sols jeunes ou peu évolués

- Alluvions récentes
- Sol jeune sur granite
- (14) N° de prélèvement

Ferrallitiques
Hydromorphes

R. Michel



Andemabe