

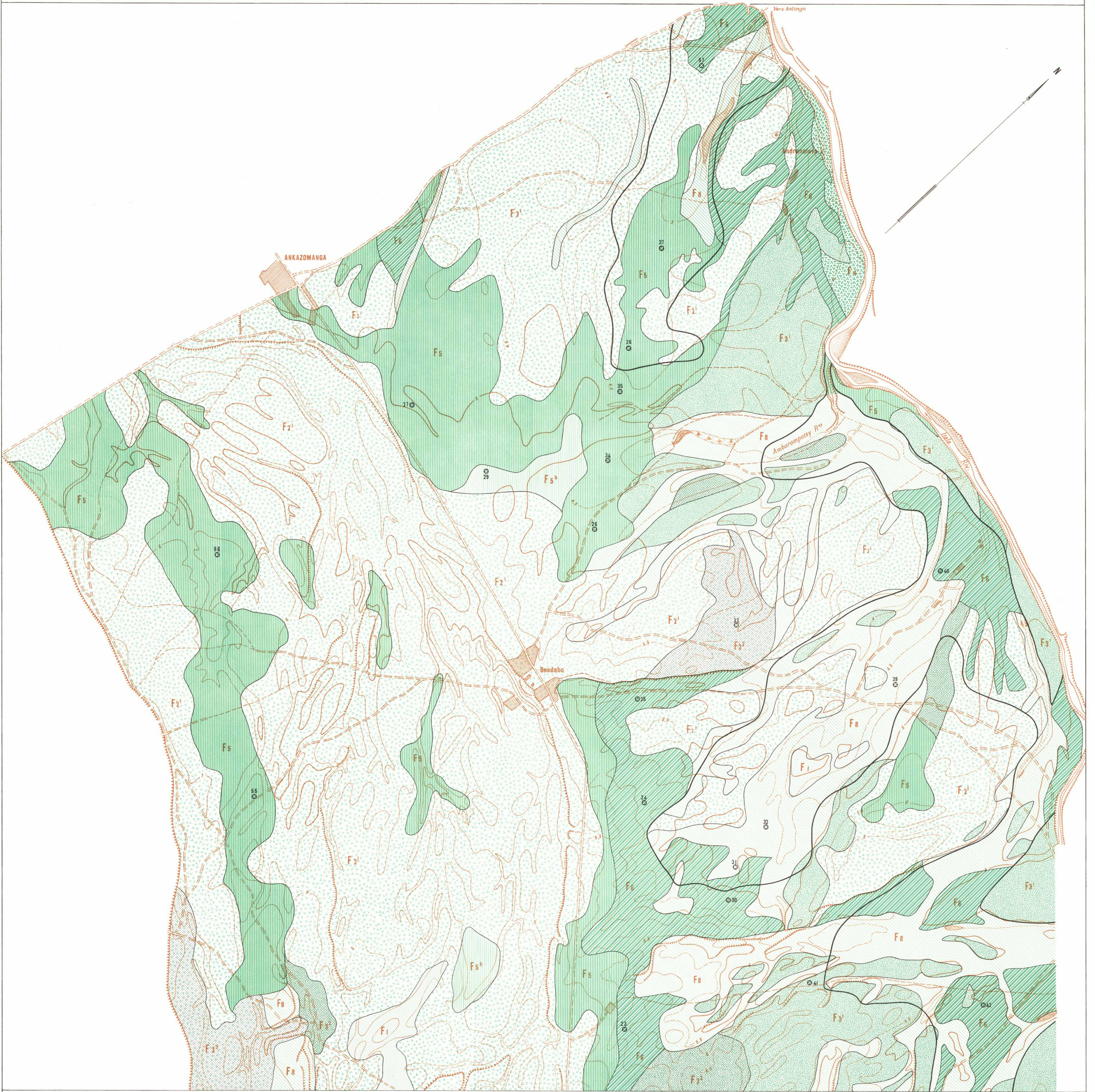
Périmètre de : 5.000 Hectares (AMBALAMOA - ANKAZOMANGA)

CARTE PÉDOLOGIQUE

Échelle : 1/10.000



FEUILLE NORD



LÉGENDE

SOLS DÉRIVÉS DE SÉDIMENTS FLUVIATILES PLUS OU MOINS RÉCENTS (*Sols alluviaux proprement dits*)

- | | | |
|--|--|---|
| F ₁ Sols sableux à profil peu différencié | F ₃ Recouvrements limono-argileux à argilo-sableux sur couches drains (épaisseur de la couche drain > 40 cm.) | F ₅ Sols limoneux profonds (épaisseur 65 à 70 cm. ou moins) |
| F ₂ Recouvrements sablo-limoneux ou limono-sableux fins à couches drains (épaisseur de la couche drain > 40 cm.) | F _{3'} Recouvrement < 45 cm. | F _{5'} Sols limono-sableux profonds (épaisseur 65 à 70 cm. ou moins) |
| F _{2'} Recouvrement d'épaisseur < 45 cm. | F _{3''} Recouvrement d'épaisseur : 45 à 60 cm. (et reprise d'éléments fins en profondeur) | F ₄ Sols limono-argileux peu évolués (épaisseur 65 à 70 cm. minimum) |
| F _{2''} Recouvrement d'épaisseur 45 à 60 cm. (ou recouvrement d'épaisseur < 45 et reprise d'éléments fins sous la couche drain) | F _{4'} Sols limono-sableux fins stratifiés (Baiboho légers) | F ₆ Sols limono-argileux à argileux peu évolués (Baiboho lourds) |

Sols salés (végétation halophile, pseudo-sables efflorescences salines ou teneur anormale en sodium échangeable)

o 33 N° des prélèvements

— Signes Conventionnels —

- | | | | |
|---------|----------------|-------------|------------------|
| Village | Route et Piste | Escarpement | Courbe de niveau |
|---------|----------------|-------------|------------------|