

CARTE PÉDOLOGIQUE DELTA DU MANGOKY

COMPLÉMENT DU SECTEUR D'ANKAZOMENA - 1969

ÉCHELLE 1/10.000^e

Mission 1971 - D. RAKOTOMIRAHO - C. RAVELOJAONA - C. ZEBROWSKI



LÉGENDE

SOLS DÉRIVÉS DE SÉDIMENTS FLUVIATILES PLUS OU MOINS RÉCENTS (Classification essentiellement texturale)

F2 RECOUVREMENTS SABLO-LIMONEUX OU LIMONO-SABLEUX FINS SUR COUCHE DE SABLE

- F2¹** Recouvrement d'épaisseur < 45 cm sans reprise d'éléments fins en profondeur
- F2²** Recouvrement d'épaisseur < 45 cm avec reprise d'éléments fins en profondeur

F3 RECOUVREMENTS SABLO-ARGILEUX SUR COUCHE DE SABLE

- F3b¹** Recouvrement d'épaisseur < 45 cm sans reprise d'éléments fins en profondeur
- F3b²** Recouvrement d'épaisseur > 45 cm (de 45 à 80 cm) sans reprise d'éléments fins en profondeur

F1 DÉPÔTS DE DOMINANTE LIMON OU SABLE FIN (Stratifications fréquentes)



F8 DÉPÔTS À DOMINANTE ARGILEUSE

Texture en général homogène sur une assez forte épaisseur (Plus de 30 % d'argile sur 60 à 80 centimètres au moins, dès la surface)

SANS CARACTÈRES VERTIQUES

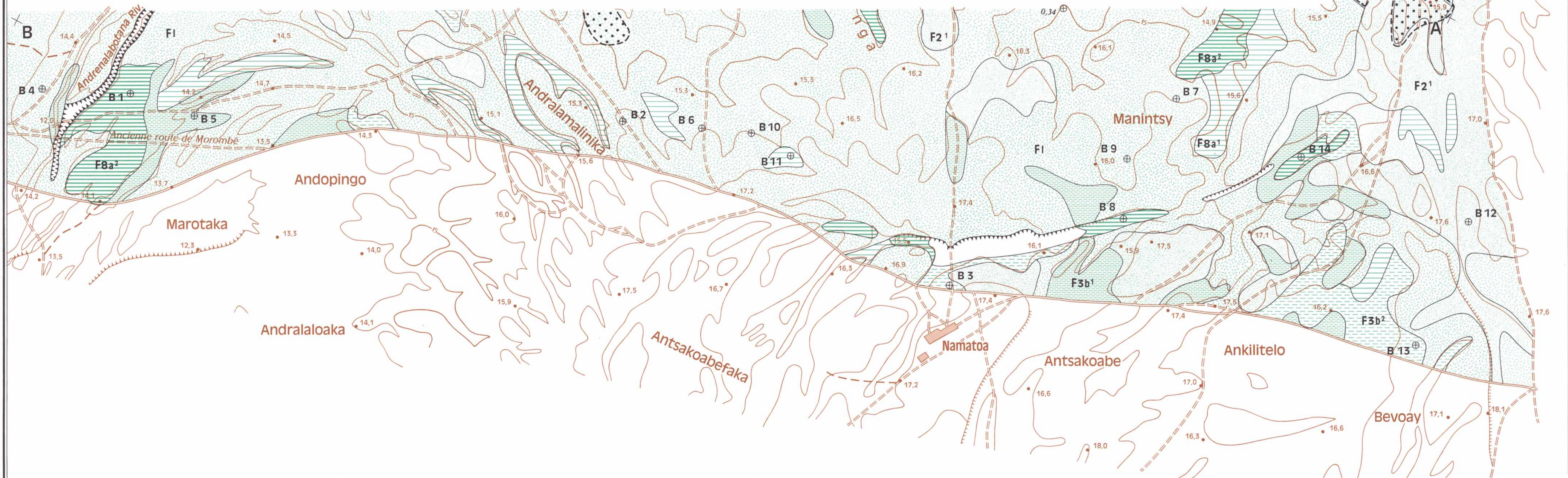
- F8a¹** Dépôts argilo-limono sableux fins (moins de 45 % d'argile) devenant plus riches en limon ou sable fin en profondeur
- F8a²** Dépôts argilo-limoneux (plus de 45 % d'argile) devenant plus riches en limon ou sable fin en profondeur

SIGNES CONVENTIONNELS PÉDOLOGIQUES

- Zones à sols salés ou à danger de salure (limites approximatives)
- Dépressions fermées bordées d'escarpements et occupées par des marais semi-permanents, ou lits de ruisseaux temporaires
- A1** Localisation des profils types et numéro d'ordre

SIGNES TOPOGRAPHIQUES

- Village
- Route et Piste
- Courbes de niveau
- Borne de nivellement



02514