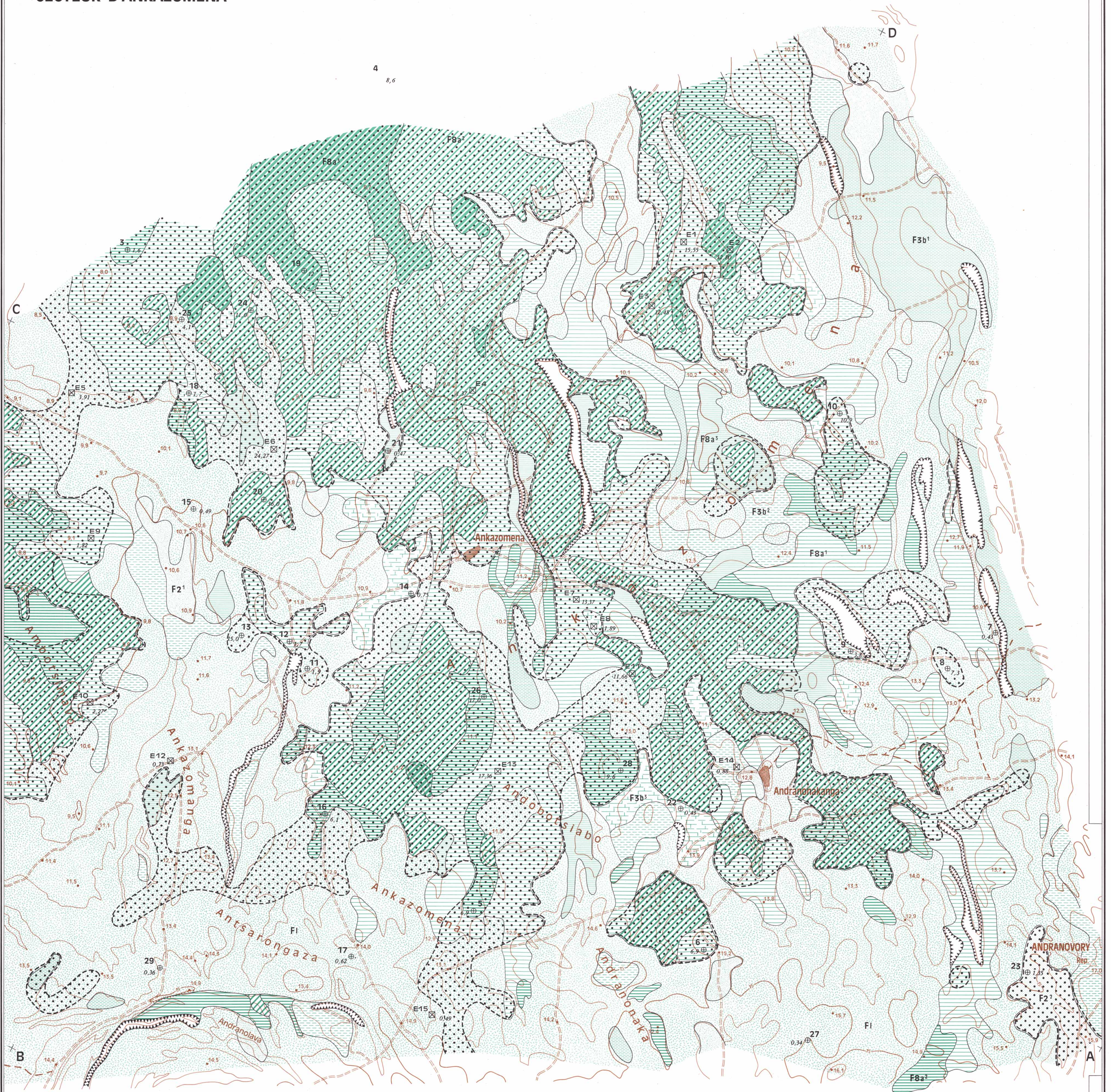


SECTEUR D'ANKAZOMENA



LEGENDE

SOLS DERIVES DE SEDIMENTS FLUVIATILES PLUS OU MOINS RECENTS (Classification essentiellement texturale)

- F2 RECOUVERMENTS SABLO-LIMONEUX OU LIMONO-SABLEUX FINS SUR COUCHE DE SABLE**
- F2¹** Recouvrement d'épaisseur < 45 cm sans reprise d'éléments fins en profondeur
- F2²** Recouvrement d'épaisseur < 45 cm avec reprise d'éléments fins en profondeur
- F3 RECOUVERMENTS SABLO-ARGILEUX SUR COUCHE DE SABLE**
- F3b¹** Recouvrement d'épaisseur < 45 cm sans reprise d'éléments fins en profondeur
- F3b²** Recouvrement d'épaisseur > 45 cm (de 45 à 80 cm) sans reprise d'éléments fins en profondeur
- F3b³** Recouvrement d'épaisseur comprise entre 20 et 60 cm avec reprise d'éléments fins en profondeur

- F1 DEPÔTS DE DOMINANTE LIMON OU SABLE FIN**
Stratifications fréquentes
- F8 DEPÔTS À DOMINANTE ARGILEUSE - TEXTURE EN GENERAL HOMOGENE SUR UNE ASSEZ FORTE EPAISSEUR (PLUS DE 30 % D'ARGILE SUR 60 A 80 CENTIMETRES AU MOINS, DES LA SURFACE)**
- a - SANS CARACTERES VERTIQUES**
- F8a¹** Dépôts argilo-limono sableux fins (moins de 45 % d'argile) devenant plus riches en limon ou sable fin en profondeur
- F8a²** Dépôts argilo-limoneux (plus de 45 % d'argile) devenant plus riches en limon ou sable fin en profondeur
- F8a³** Dépôts argilo-sableux grossiers (plus de 45 % d'argile) reposant vers 80 cm sur une épaisse couche de sable grossier.

- b - A CARACTERES VERTIQUES**
- F8b¹** Dépôts à caractères vertiques peu accentués, argilo-sableux grossiers (plus de 45 % d'argile), reposant vers 85 cm sur une couche de sable grossier, gréseuse et à larges taches d'hydromorphie
- F8b²** Dépôts à caractères vertiques accentués, argilo-limoneux (plus de 45 % d'argile), devenant plus riches en limon et sable fin en profondeur
- F8b³** Dépôts à caractères vertiques très accentués (relief gilgai), très argileux (plus de 60 % d'argile sur plus de 1 mètre)
- ⊙ Zones à sols salés ou à danger de salure (limites approximatives)
- ⊕ Dépressions fermées, bordées d'escarpements et occupées par des marais semi-permanents, ou lits de ruisseaux temporaires

SIGNES CONVENTIONNELS PEDOLOGIQUES

- ⊕ 13 Localisation des profils types et numéro d'ordre
- ⊗ E15 Localisation des profils prélevés pour la définition des taux de salure et numéro d'ordre (La lettre précédant le chiffre indique la feuille : W, ouest - E, est)

- 3,91 Les chiffres situés près des profils types et des profils implantés pour la définition des taux de salure maximum des extraits saturés (sur 120 cm)

SIGNES TOPOGRAPHIQUES

- Village
- Route et Piste
- Courbes de niveau
- Borne de nivellement