

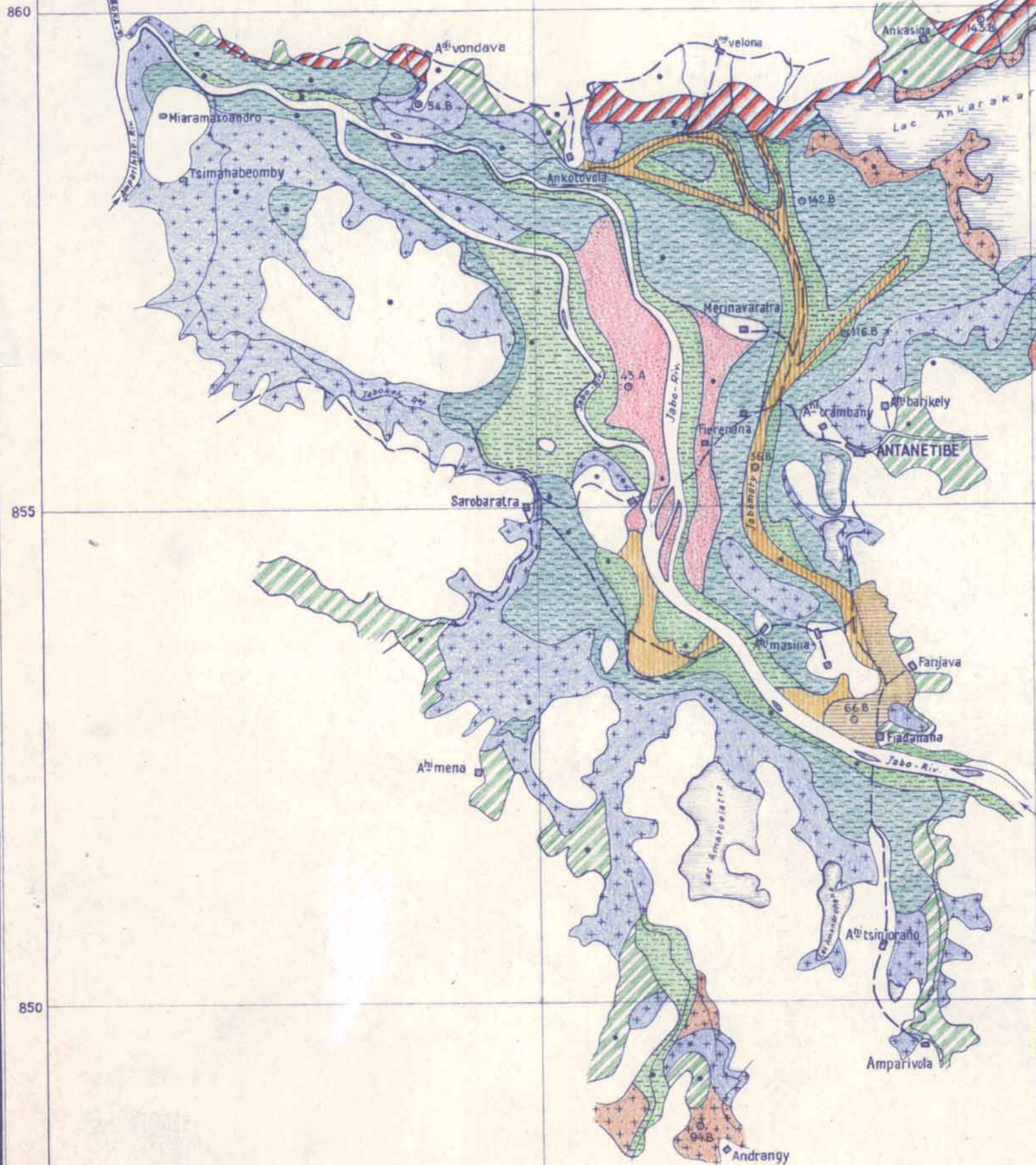
ETUDE PEDOLOGIQUE DE LA PLAINE D'ANTANETIBE

Echelle au 1/50.000^e

Par: Cl. RATSIMBAZAFY

O.R.S.T.O.M.

- 1967 -



- LEGENDE -

I - CLASSE DES SOLS FERRALLITIQUES
 - Sous classe moyennement desaturés
 (a) Sol rouge typique
 (b) Sol rouge typique à remaniement ancien

□ Sol rouge typique non remanié
 ▨ Sol rouge typique à remaniement ancien

▨ Famille des sols sur colluvions
 ▩ Famille des sols sur colluvions alluvions

II - CLASSE DES SOLS HYDROMORPHES
 - Sous-classe des sols hydromorphes peu humifères
 - Groupe des sols peu humifères à gley

▧ Sol à pseudogley en surface, gley en profondeur
 ▨ Sol à gley d'ensemble

Groupe des sols peu humifères à pseudo gley
 (a) Famille des sols sur alluvions sableuses

▨ Série sans recouvrement d'éléments fins
 ▨ Série avec recouvrement d'éléments fins supérieur à 20cm
 (b) Famille des sols sur alluvions limoneuses limono-sableuses
 (c) Famille des sols sur alluvions argileuses à argilo-sableuses
 (d) Famille des sols sur alluvions hétérogènes

▨ Série sur alluvions à dominance limoneuse
 ▨ Série sur alluvions à dominance sableuse
 ▨ Série sur alluvions à dominance sableuse avec recouvrement fin supérieur à 20cm

Signes Particuliers

▣ Village, — Route et piste, — Rivière et ruisseau, ○ Lac, ⊙ Profil prélevé et analysé, ⊙ Profil observé

02548

F28101/CAR
02548

