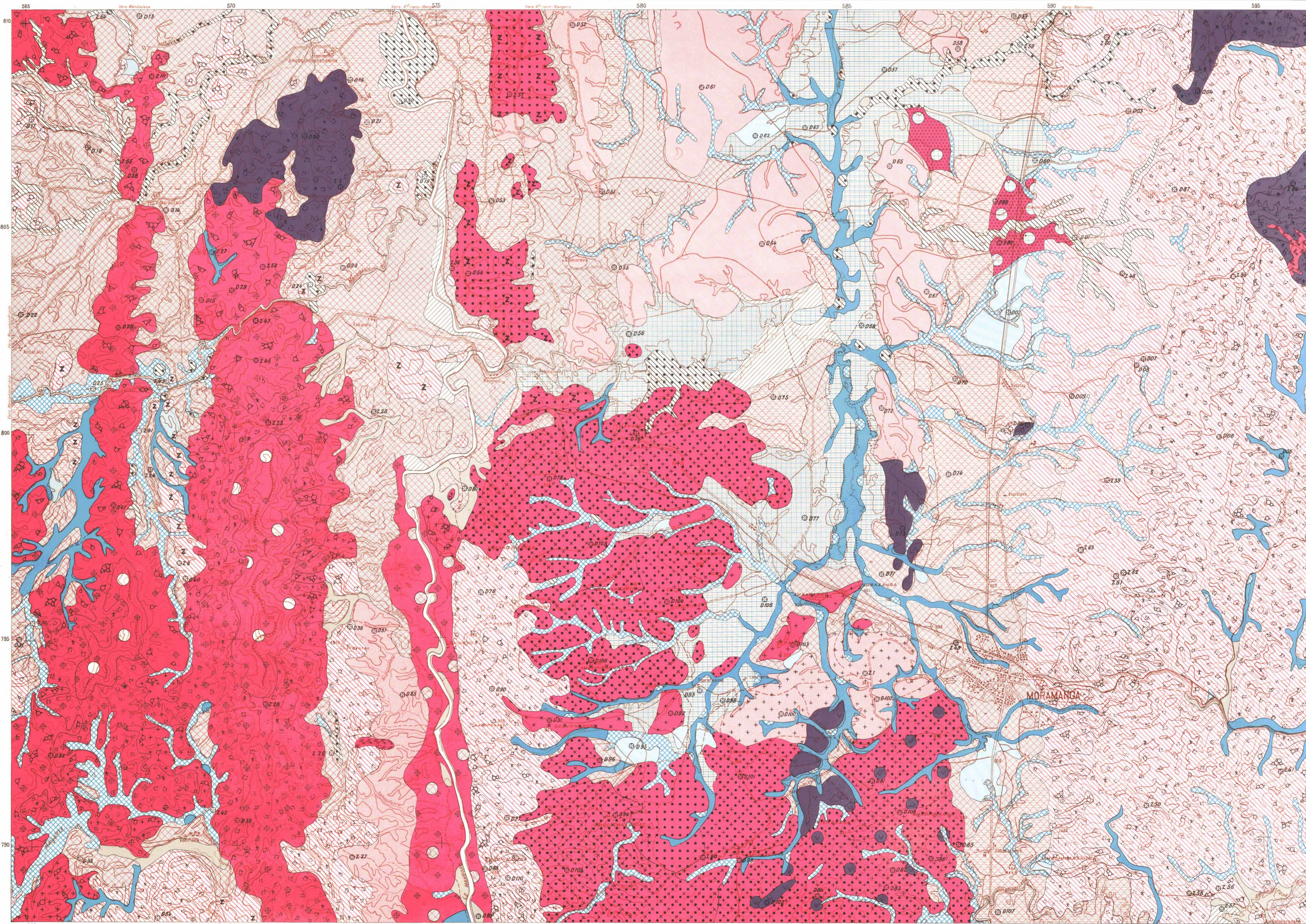


MORAMANGA

CARTE PÉDOLOGIQUE DE RECONNAISSANCE

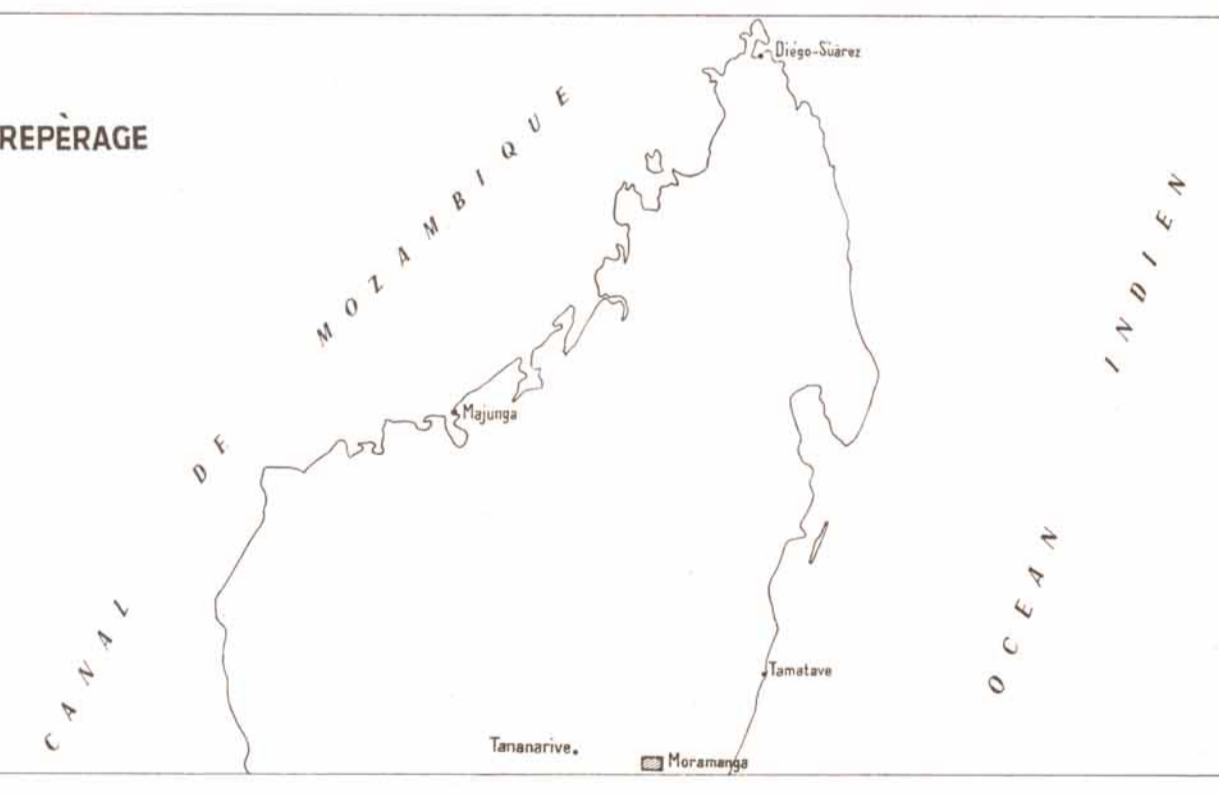
ECHELLE : 1/50.000



LÉGENDE

<p>SOLS MINÉRAUX BRUTS D'ORIGINE NON CLIMATIQUE D'ÉROSION</p> <p>□ Lithosols</p>	<p>SOLS HYDROMORPHES ORGANIQUES</p> <p>■ Sols tourbeux</p>
<p>PODZOLS SOL À "MOR" ENRICHIS EN SESQUIOXYDES ET À HORIZON DE GLEY EN PROFONDEUR</p> <p>□ Pseudo podzol de nappe</p>	<p>MOYENNEMENT ORGANIQUES</p> <p>▨ Sols semi-tourbeux (humique à gley)</p>
<p>SOLS À SESQUIOXYDES SOLS FERRALLITIQUES TYPIQUES</p> <p>■ Sols rouges</p> <p>■ Sols jaunes ou beiges</p> <p>▨ Sols beige ocre sur rouge</p> <p>▨ Sols jaune sur rouge</p> <p>▨ Sols indurés</p>	<p>PEU HUMIFÈRES</p> <p>■ Sols à gley d'ensemble</p> <p>▨ Sols à gley de profondeur</p> <p>▨ Sols à pseudogley taches bien différenciés</p> <p>▨ Sols à pseudogley taches peu différenciés</p>
<p>SOLS FERRALLITIQUES LESSIVÉS (sur alluvions anciennes)</p> <p>▨ Sols lessivés en argile</p> <p>▨ Sols lessivés hydromorphes</p>	<p>ROCHES-MÈRES</p> <p>▨ Alluvion argilo-sableuse</p> <p>▨ Alluvion sablo-argileuse</p> <p>▨ Migmatite</p> <p>▽ ▽ ▽ Roches acides</p> <p>△ △ △ Roches basiques</p> <p>◆ ◆ ◆ Granite migmatitique</p>
<p>VEGÉTATION</p> <p>○ Savoka</p> <p>○ Forêt</p>	<p>PROFONDEUR</p> <p>• • • Taches</p> <p>Z Z Epais ou profond</p> <p>≡≡≡ Cuirasse</p> <p>+ + + Concrétions</p> <p>x x x Concrétions et pseudo-concrétions</p>
<p>COMPLEXE</p> <p>○ Emplacement des prélèvements de sols</p>	

CARTE DE RÉPÉRAGE



SIGNES CONVENTIONNELS

<p>○ Ville</p> <p>○ Village</p> <p>— Route principale</p> <p>— Route secondaire</p> <p>— Piste jeepable</p> <p>— Sentier</p> <p>— Rivière</p> <p>○ Lac</p>	<p>— Escarpement</p> <p>— Chemin de fer (voie métrique)</p> <p>— Pont</p> <p>— Tunnel</p> <p>△ Point géodésique</p> <p>○ P.T.T.</p> <p>— Combes de niveau</p> <p>— Câble transporteur d'énergie électrique</p>
--	--